

販売物件明細書

安芸 森林管理署

1(物件番号) **第 4 号**

2(物件所在地 高知県室戸市佐喜浜町
及び国有林名等) 桑ノ木谷山国有林 1158林班 い1小班

3(伐採方法) 皆 伐

4(面積) 4.81 ha

5(林齢) 64 年生

6(物件の種類)

樹 種	本 数	材 積 (m3)	備 考
ス ギ	922	937.76	
ヒ ノ キ	1,342	859.89	
ア カ マ ツ	7	7.93	
カ シ	3	1.43	
ナ ラ	1	0.41	
シ イ	271	125.10	
サ ク ラ	4	2.31	
そ の 他 L	7	3.50	
計	2,557	1,938.33	

7(搬出期間) 36ヶ月 以内

8(法令制限林の有無及び種類)

①当該区域及び周囲の国有林は保安林ですので、利用される場合は事前の作業許可申請等の
手続が必要となります。

9(運搬路(林道)の通行制限)

①桑の木林道の規格は、ホイールベース4.5m以下11t未満です。

10(特記事項)

①作業期間中は、道路上等に注意標識を設置するなどの十分な安全対策を行ってください。

11(現地案内)

ご希望の方は、安芸森林管理署または野根森林事務所へ問い合わせ下さい。

安芸森林管理署:0887-34-3145 野根森林事務所:0887-28-1117

12(その他)

--

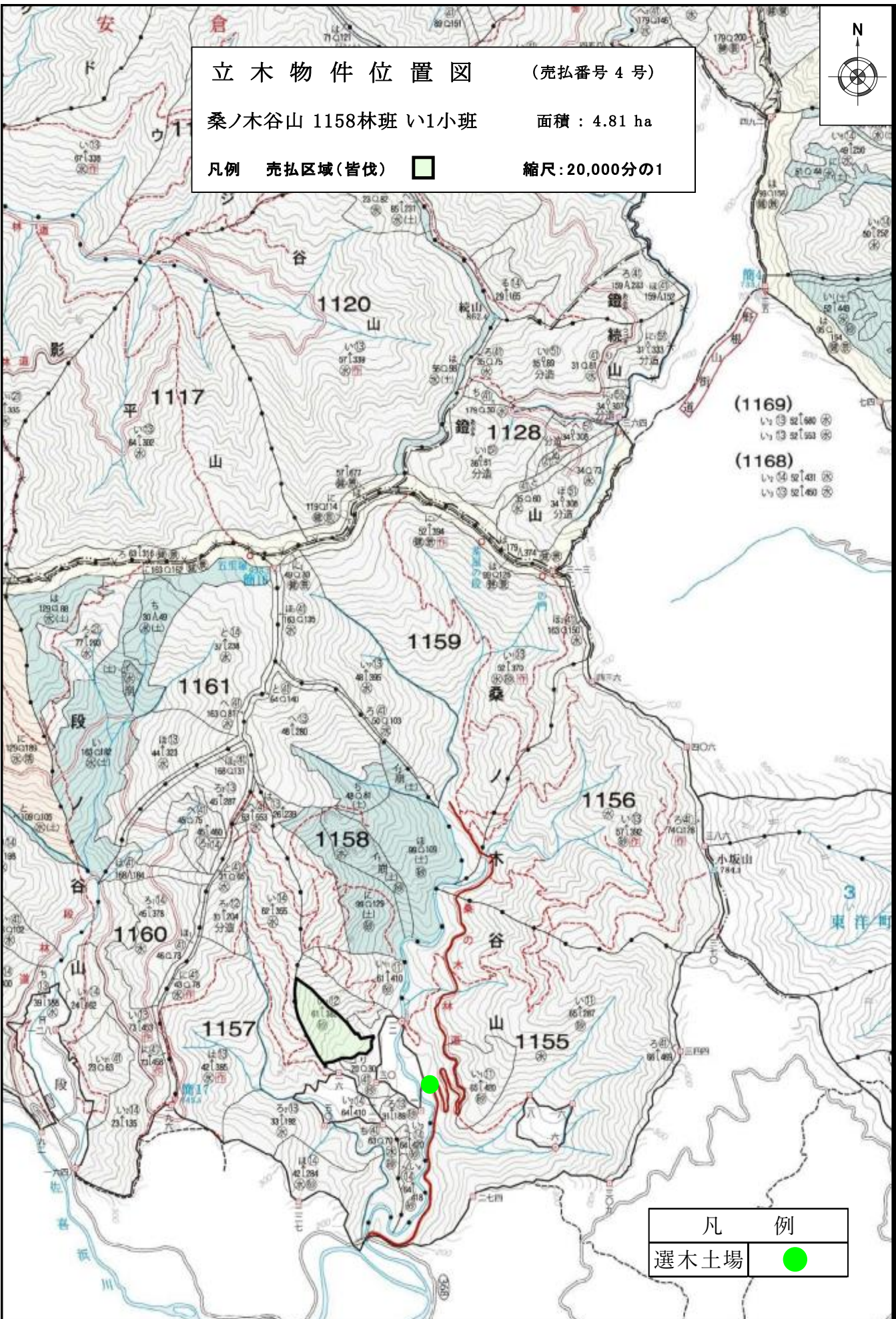
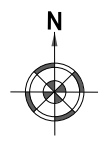
直径	スギ		ヒノキ		アカマツ		カシ		ナラ		シイ		サクラ		その他L	
	本数	材積	本数	材積	本数	材積	本数	材積	本数	材積	本数	材積	本数	材積	本数	材積
8																
10	3	0.12	7	0.28												
12	12	0.84	19	1.33												
14	17	1.70	35	3.50												
16	26	3.64	59	7.67												
18	40	7.60	65	11.70												
20	38	9.50	68	16.32												
22	33	10.23	84	26.04												
24	47	17.86	106	38.16							57	14.16			2	0.56
26	58	27.26	113	49.72			2	0.65			61	18.94				
28	55	29.15	119	59.50							35	12.72	1	0.42		
30	48	30.24	121	67.76							25	10.92	1	0.51		
32	59	41.89	101	67.67					1	0.41	19	9.27			1	0.41
34	53	43.99	85	62.90	1	0.67					17	9.21	1	0.50	1	0.54
36	49	45.57	74	63.64							20	12.69			2	1.14
38	59	63.13	57	54.15	1	0.81					6	4.45				
40	43	51.17	47	48.88	1	0.79					15	12.60			1	0.85
42	41	55.35	43	51.17			1	0.78			4	3.97	1	0.88		
44	45	66.60	30	39.00	1	1.06					4	4.18				
46	55	88.55	32	47.36							4	4.42				
48	26	46.80	19	30.40	2	2.41										
50	26	50.44	17	29.24							1	1.39				
52	19	39.90	12	21.54												
54	18	41.58	16	31.22												
56	16	39.68	6	12.76												
58	5	13.25	2	4.64							1	1.69				
60	6	17.40	3	8.14												
62	4	11.87	1	2.46	1	2.19					1	2.16				
64	6	19.09	1	2.74												
66	4	13.99														
68	4	15.38									1	2.33				
70	1	4.06														
72	1	4.20														
74	2	8.86														
76																
78	1	5.67														
80	2	11.20														
計	922	937.76	1,342	859.89	7	7.93	3	1.43	1	0.41	271	125.10	4	2.31	7	3.50

2,557 1,938.33

立木物件位置図 (売払番号 4号)

桑ノ木谷山 1158林班 い1小班 面積：4.81 ha

凡例 売払区域(皆伐) 縮尺：20,000分の1



凡例	
選木土場	

立木物件位置図	(売払番号4号)
桑ノ木谷山 1158林班 い1小班	面積：4.81 ha
凡例 売払区域(皆伐)	縮尺：5,000分の1

