

販売物件明細書

安芸 森林管理署

1(物件番号) **第 2 号**

2(物件所在地 及び国有林名等) 高知県安芸郡北川村大字久木
久木山国有林 2085林班 い小班

3(伐採方法) 皆 伐

4(面積) 6.05 ha

5(林齢) 59 年生

6(物件の種類)

樹 種	本 数	材 積 (m3)	備 考
ス ギ	7,389	4,556.98	
ヒ ノ キ	1,439	357.22	
そ の 他 L	14	7.67	
計	8,842	4,921.87	

7(搬出期間) 36ヶ月 以内

8(法令制限林の有無及び種類)

①当該区域の周囲及び対岸の国有林は保安林ですので、利用される場合は事前の作業許可申請等の手続が必要となります。

9(運搬路(林道)の通行制限)

①当該地は、県道54号線沿いです。

10(特記事項)

①県道の上空に鉄索を架設する場合など、道路管理者等に対して必要な手続きを行い、占有許可を取得し、許可書の写しを当署に提出すること。
②作業期間中は、道路上等に注意標識等を設置するなどの十分な安全対策を行うこと。

11(現地案内)

ご希望の方は、安芸森林管理署または魚梁瀬・西川森林事務所へ問い合わせ下さい。

安芸森林管理署:0887-34-3145 魚梁瀬・西川森林事務所:0887-43-2314

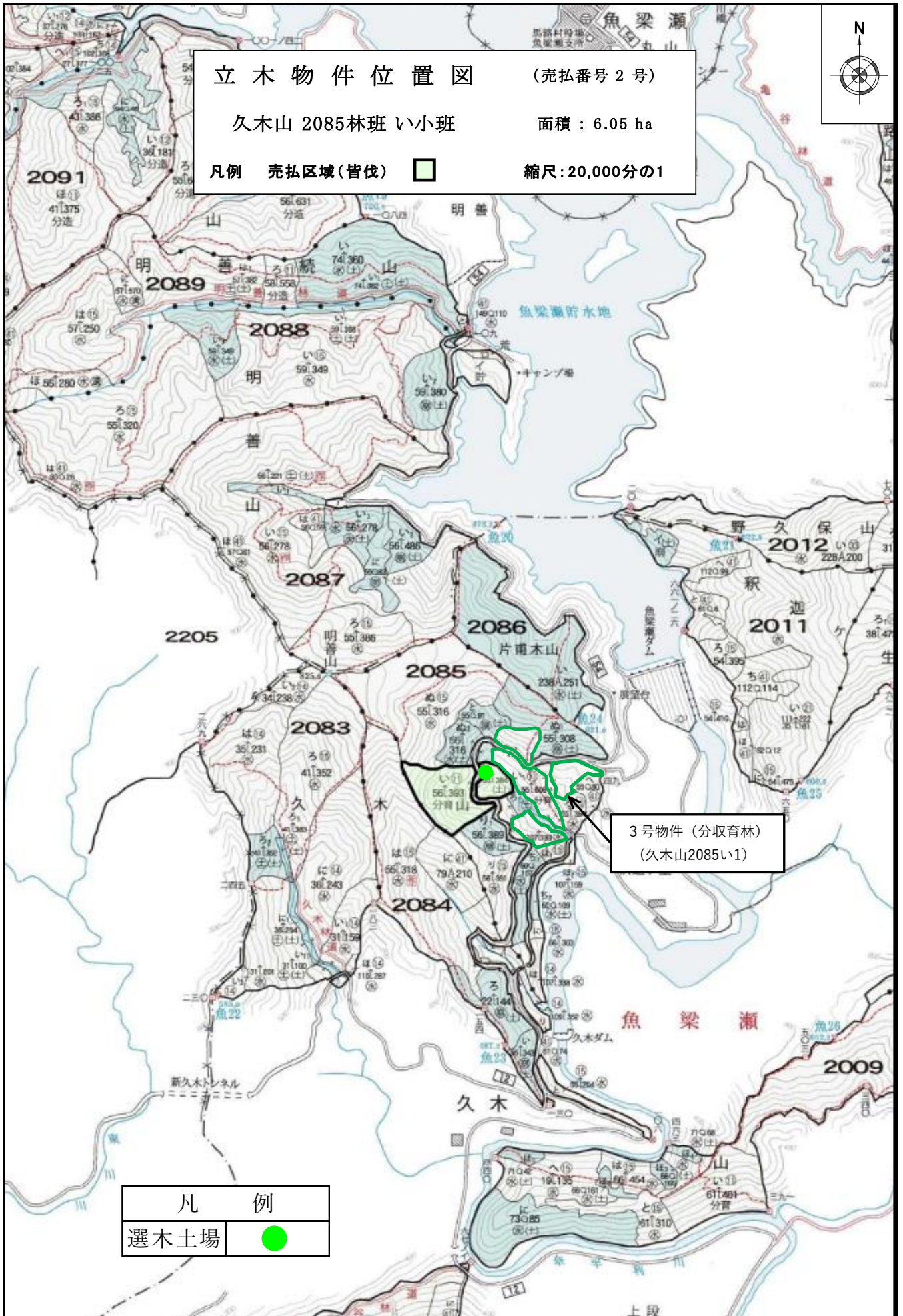
12(その他)

当物件は、分収育林のため、別紙「特約事項」を十分熟知の上入札して下さい。

13(物件明細) 久木山国有林 2085林班 い小班 6.05 ha 59 年生 第 2 号

直径	スギ		ヒノキ		その他L									
	本数	材積	本数	材積	本数	材積	本数	材積	本数	材積	本数	材積	本数	材積
8	12	0.24	8	0.16										
10	54	2.16	21	0.84										
12	170	11.90	60	3.60										
14	347	38.17	118	9.44										
16	487	73.05	153	16.83										
18	611	128.31	182	27.30										
20	669	180.63	197	41.37										
22	612	208.08	195	48.75										
24	636	267.12	168	52.08	2	0.64								
26	592	301.92	138	52.44	3	1.11								
28	579	353.19	92	40.48	1	0.42								
30	483	347.76	53	28.09	2	1.05								
32	456	383.04	27	15.93	2	1.18								
34	393	385.14	16	11.20	1	0.63								
36	336	362.88	8	6.16	1	0.62								
38	248	307.52	3	2.55	1	0.89								
40	219	306.60												
42	163	257.54												
44	108	184.68			1	1.13								
46	87	165.30												
48	62	127.72												
50	27	61.29												
52	16	38.88												
54	10	26.70												
56	5	14.25												
58	3	9.30												
60	3	9.90												
62	1	3.71												
64														
66														
68														
70														
72														
74														
76														
78														
80														
計	7,389	4,556.98	1,439	357.22	14	7.67								

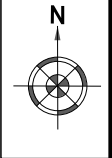
8,842 4,921.87



立木物件位置図 (売払番号 2号)

久木山 2085林班 い小班 面積 : 6.05 ha

凡例 売払区域(皆伐) □ 縮尺 : 20,000分の1



3号物件 (分収育林)
(久木山2085い1)

凡	例
選木土場	●

立木物件位置図

(売払番号 2 号)

久木山 2085林班 い小班

面積 : 6.05 ha

凡例 売払区域(皆伐)



縮尺 : 5,000分の1

