

販売物件明細書

嶺北 森林管理署

1(物件番号) **第 6 号**

2(物件所在地 高知県吾川郡いの町越裏門
及び国有林名等) 竹ノ川山国有林239林班と小班

3(伐採方法) 皆 伐

4(面積) 31.21 HA

5(林齢) 53 年生

6(物件の種類)

樹 種	本 数	材 積 (m3)	備 考
ス ギ	3,848	2,883.85	
ヒ ノ キ	18,191	8,447.96	
モ ミ	32	19.78	
ミ ズ メ	57	15.58	
カ シ	36	14.04	
そ の 他 L	55	19.01	
計	22,219	11,400.22	

7(搬出期間) 36ヶ月 以内

8(法令制限林の有無及び種類)

鳥獣害防止森林区域(ニホンジカ)

9(運搬路(林道)の通行制限)

長沢山林道トラック通行は、11t車まで通行可。(ホイールベース4.5m以下の車両)

10(特記事項)

① 搬出支障木は必要最小限にとどめること。
② 周辺の林木を損傷しない方法とすること。
③ 高山植物の保護、その他環境の保全に十分注意すること。
④ 道路及び歩道等の安全通行に支障のない集材設備および作業方法により実行すること。
また、公道上を跨ぐ場合は道路管理者等関係機関に対して必要な手続きを行い適切な落下防止設備を設置すること。
⑤ 末木枝条等の整理および盤台跡地を原状回復すること。
⑥ 林地保全、河川汚濁防止等に努めること。
⑦ 河川及びダム湖並びに道路等の上空を枝条運搬する時は、落下等特に注意すること。
⑧ この物件周辺国有林は保安林に指定されているので、集材架線等の設置を行う場合は作業許可の申請を行うこと。
また、支障木の伐採が必要になった場合には伐採の届出等の手続きを行うこと。

11(現地案内)

現地案内を希望されます方は、嶺北森林管理署又は寺川・長沢森林事務所へ問い合わせ下さい。
(嶺北森林管理署:0887-76-2110 寺川・長沢森林事務所:088-869-2667)

12(その他)

当該物件は、分収造林のため、別紙「特約事項」を十分熟知の上入札してください。

13(物件明細) 竹ノ川山国有林239林班と小班

31.21 HA

53 年生

第 6 号

直径	スギ		ヒノキ		モミ		ミズメ		カシ		その他L		-	
	本数	材積	本数	材積	本数	材積	本数	材積	本数	材積	本数	材積	本数	材積
8														
10	14	0.70	19	0.57										
12	42	2.80	18	0.72										
14	28	2.52												
16	83	12.45	38	4.56										
18	124	23.56	296	53.14										
20	207	53.82	864	190.08										
22	263	86.79	1,611	467.47										
24	387	154.80	2,682	964.54			57	15.58						
26	401	196.49	3,302	1,354.24					18	6.12	55	19.01		
28	373	216.34	3,363	1,580.61	18	10.26								
30	345	227.70	2,696	1,510.32					18	7.92				
32	304	234.08	1,879	1,183.77	14	9.52								
34	292	257.29	878	649.72										
36	152	153.52	301	246.82										
38	218	247.18	169	160.55										
40	162	203.46	56	58.24										
42	172	240.93	19	22.61										
44	47	78.41												
46	56	104.44												
48	75	144.24												
50	75	166.73												
52														
54	14	36.54												
56	14	39.06												
58														
60														
62														
64														
66														
68														
70														
計	3,848	2,883.85	18,191	8,447.96	32	19.78	57	15.58	36	14.04	55	19.01		
													22,219	11,400.22

立木物件位置図 (売払番号6)

竹ノ川山国有林239林班と小班 面積: 31.21 ha

凡例 売払区域(皆伐) □ 縮尺:20,000分の1

嶺北仁淀森林計
五次国有林野施業実

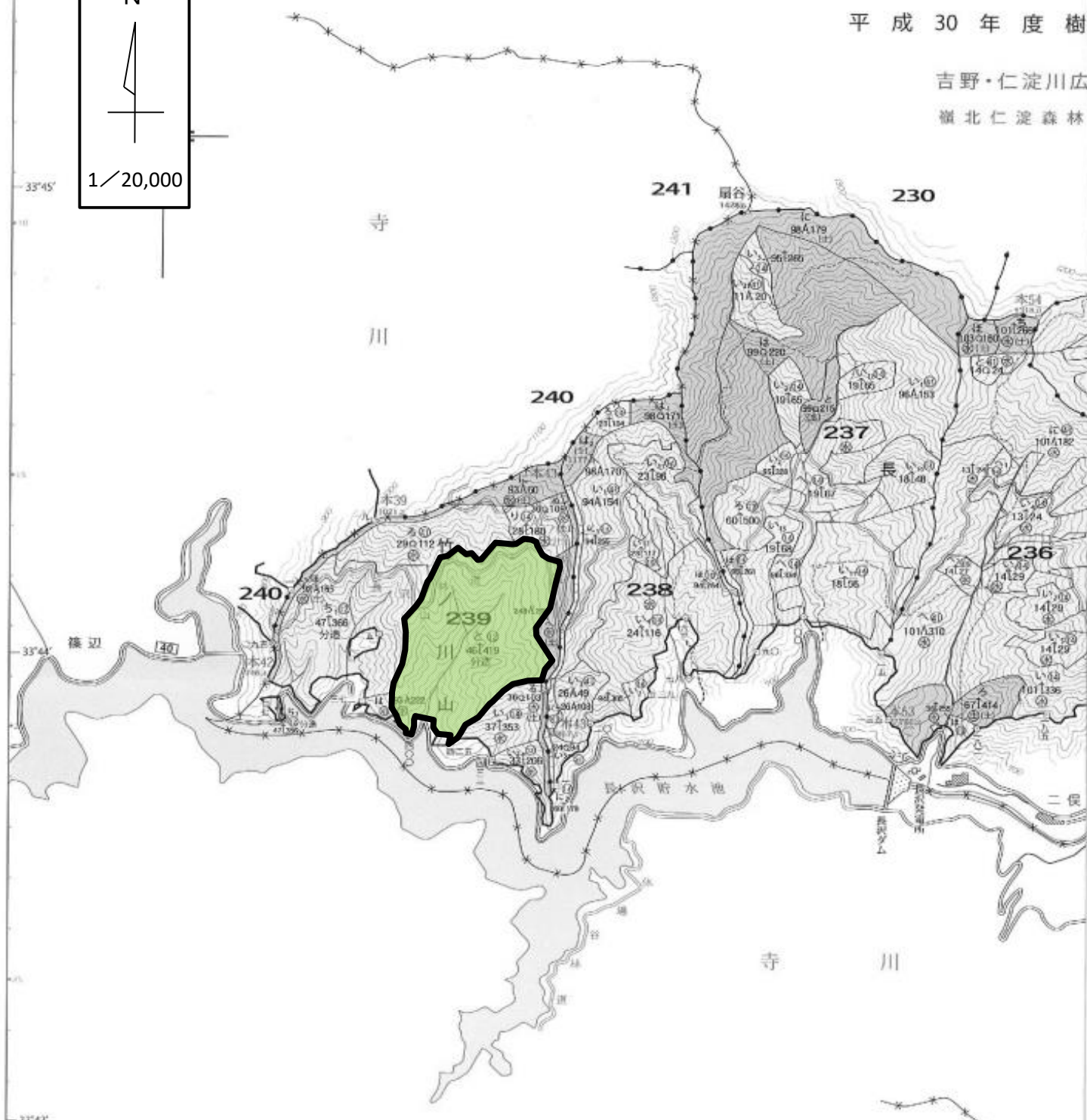
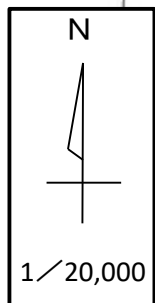
嶺北森林管理

10 葉 の 内

平成 30 年 度 樹

吉野・仁淀川広

嶺北仁淀森林



立木物件位置図 (売払番号6)
竹ノ川山国有林239林班と小班 面積: 31.21 ha
凡例 売払区域(皆伐) □ 縮尺:5,000分の1

