

販売物件明細書

四万十 森林管理署

1(物件番号) **第4号**

2(物件所在地 高知県高岡郡四万十町野々川
及び国有林名等) 野々川山国有林2032林班い小班

3(伐採方法) 皆伐

4(面積) 11.14HA 1伐区 5.81HA
2伐区 5.33HA

5(林齢) 71年生

6(物件の種類)

樹種	本数	材積 (m3)	備考
スギ	1,406	2,035.42	
ヒノキ	4,522	3,142.49	
アカマツ	23	23.55	
モミ	18	12.00	
ツガ	1	0.25	
低質材 N	8	1.26	
カシ	76	30.45	
ミズメ	5	1.80	
サクラ	8	3.00	
その他 L	132	46.76	
低質材 L	251	48.75	
計	6,450	5,345.73	

7(搬出期間) 36ヶ月 以内

8(法令制限林の有無及び種類)

水源涵養保安林

9(運搬路(林道)の通行制限)

10(特記事項)

- ①搬出支障木は必要最小限にとどめること。
- ②周辺の林木を損傷しない方法とすること。
- ③高山植物の保護、その他環境の保全に十分注意すること。
- ④道路及び歩道等の安全通行に支障のない集材設備および作業方法により実行すること。
- ⑤末木枝条等の整理および盤台跡地を原状回復すること。
- ⑥林地保全、河川汚濁防止等に努めること。
- ⑦河川及びダム湖並びに道路等の上空を枝条運搬する時は、落下等特に注意すること。

11(現地案内)

現地案内を希望されます方は、四万十森林管理署又は十和森林事務所へ問い合わせ下さい。
(四万十森林管理署:0880-34-3155 ・ 十和森林事務所:0880-28-5730)

12(その他)

13(物件明細) 野々川山国有林 2032林班 い小班 11.14ha 71年生

第4号

直径	スギ		ヒノキ		アカマツ		モミ		ツガ		低質材N		カン		ミズメ		サクラ		その他L		低質材L	
	本数	材積	本数	材積	本数	材積	本数	材積	本数	材積	本数	材積	本数	材積	本数	材積	本数	材積	本数	材積	本数	材積
8																						
10	5	0.17	46	1.84																		
12	4	0.31	81	4.86																		
14	10	1.10	99	9.90																		
16	13	1.95	142	19.03								3	0.42									
18	12	2.52	167	30.82								5	0.84									
20	23	6.21	162	38.88	3	0.63	5	1.20	1	0.25											152	27.75
22	58	19.72	318	100.26			4	1.02													99	21.00
24	33	13.86	293	114.19			1	0.25					24	6.49	1	0.24	3	0.88	46	12.48		
26	69	35.57	372	172.22			1	0.35					15	4.92	1	0.36	2	0.70	36	11.10		
28	68	42.81	348	192.91									11	4.38	1	0.36	1	0.42	16	5.79		
30	107	78.18	347	222.53	2	0.85							13	6.05	2	0.84	1	0.51	14	6.04		
32	82	70.21	395	300.30	2	1.30	1	0.63					5	2.53			1	0.49	8	3.88		
34	90	87.44	464	402.11									3	1.58					7	3.70		
36	68	74.96	294	278.13	1	0.69							2	1.42					4	2.75		
38	35	43.40	362	403.20			1	0.98					1	0.65								
40	66	90.52	286	342.88	2	2.31							1	0.90								
42	95	149.72	153	203.79																		
44	93	158.13	121	183.92	3	3.12	2	2.94											1	1.02		
46	72	138.75	36	58.27	4	5.46	2	2.83					1	1.53								
48	108	227.95	26	43.42	2	2.78																
50	136	314.15	7	12.44	1	1.65																
52	31	77.96	1	2.02	3	4.76																
54	3	7.29	1	2.35																		
56	42	119.87	1	2.22			1	1.80														
58	2	6.39																				
60	77	251.17																				
62	2	6.38																				
64	1	4.01																				
66																						
68																						
70	1	4.72																				
72																						
74																						
76																						
78																						
80																						
82																						
計	1,406	2,035.42	4,522	3,142.49	23	23.55	18	12.00	1	0.25	8	1.26	76	30.45	5	1.80	8	3.00	132	46.76	251	48.75
																					6,450	5,345.73

立木物件位置図

(売払番号4号)

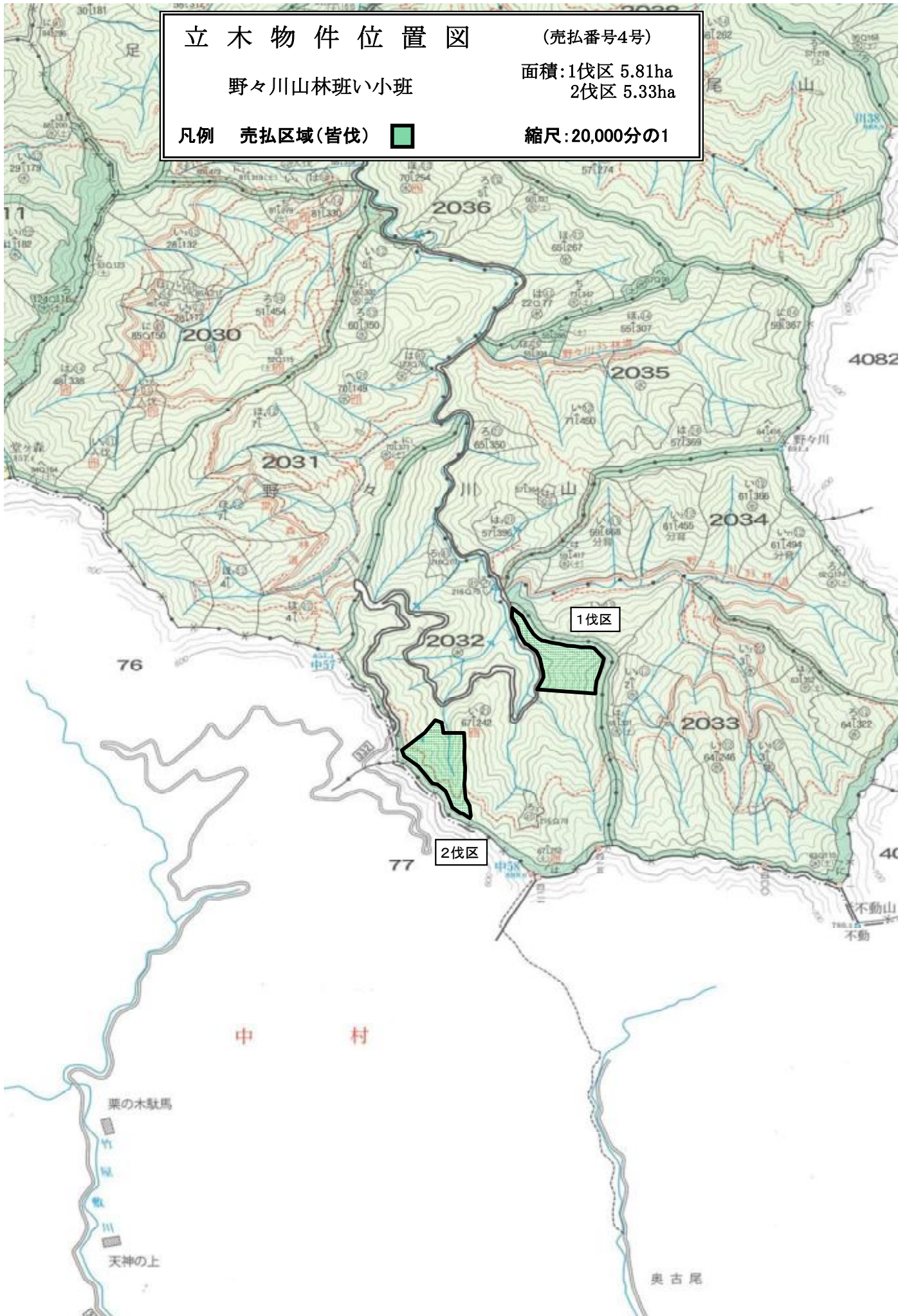
野々川山林班い小班

面積:1伐区 5.81ha

2伐区 5.33ha

凡例 売払区域(皆伐) 

縮尺:20,000分の1



立木物件位置図

(売払番号4号)

野々川山林班い小班

面積:1伐区 5.81ha
2伐区 5.33ha

凡例 売払区域(皆伐) 

縮尺:5,000分の1

