

# 販売物件明細書

安芸 森林管理署

- 1(物件番号) **第 4 号**
- 2(物件所在地 及び国有林名等) 高知県安芸郡馬路村大字馬路  
五葉滝山国有林 2212林班 ろ小班
- 3(伐採方法) 皆 伐
- 4(面積) 2.61 HA
- 5(林齢) 68 年生

6(物件の種類)

樹 種	本 数	材 積 (m3)	備 考
ス ギ	82	20.67	
ヒ ノ キ	1,505	475.31	
ア カ マ ツ	7	7.77	
モ ミ	16	8.97	
ツ ガ	6	1.82	
カ シ	39	15.10	
ミ ズ メ	18	7.64	
ケ ヤ キ	2	1.56	
カ エ デ	4	1.09	
そ の 他 L	27	12.19	
計	1,706	552.12	

7(現地案内の日時および集合場所)

現地案内を希望されます方は安芸森林管理署又は馬路森林事務所へ問い合わせ下さい。

(安芸森林管理署:0887-34-3145 馬路森林事務所:0887-44-2006)

8(搬出期間) 36ヶ月 以内

9(運搬路(林道)の通行制限)

河平林道の規格は、ホイールベース4.5m以下、8t以下です。

10(特記事項)

- ①集材架線等の設置を行う場合は、事前に保安林の土地の形質変更行為に係る作業許可の申請を行うこと。
- ②国有林野境界標を一時的に撤去する必要がある場合は、事前に必要な手続を行うこと。また、必ず復元すること。
- ③作業期間中は、道路上等に注意標識を設置するなどの十分な安全対策を行って下さい。

11(その他)

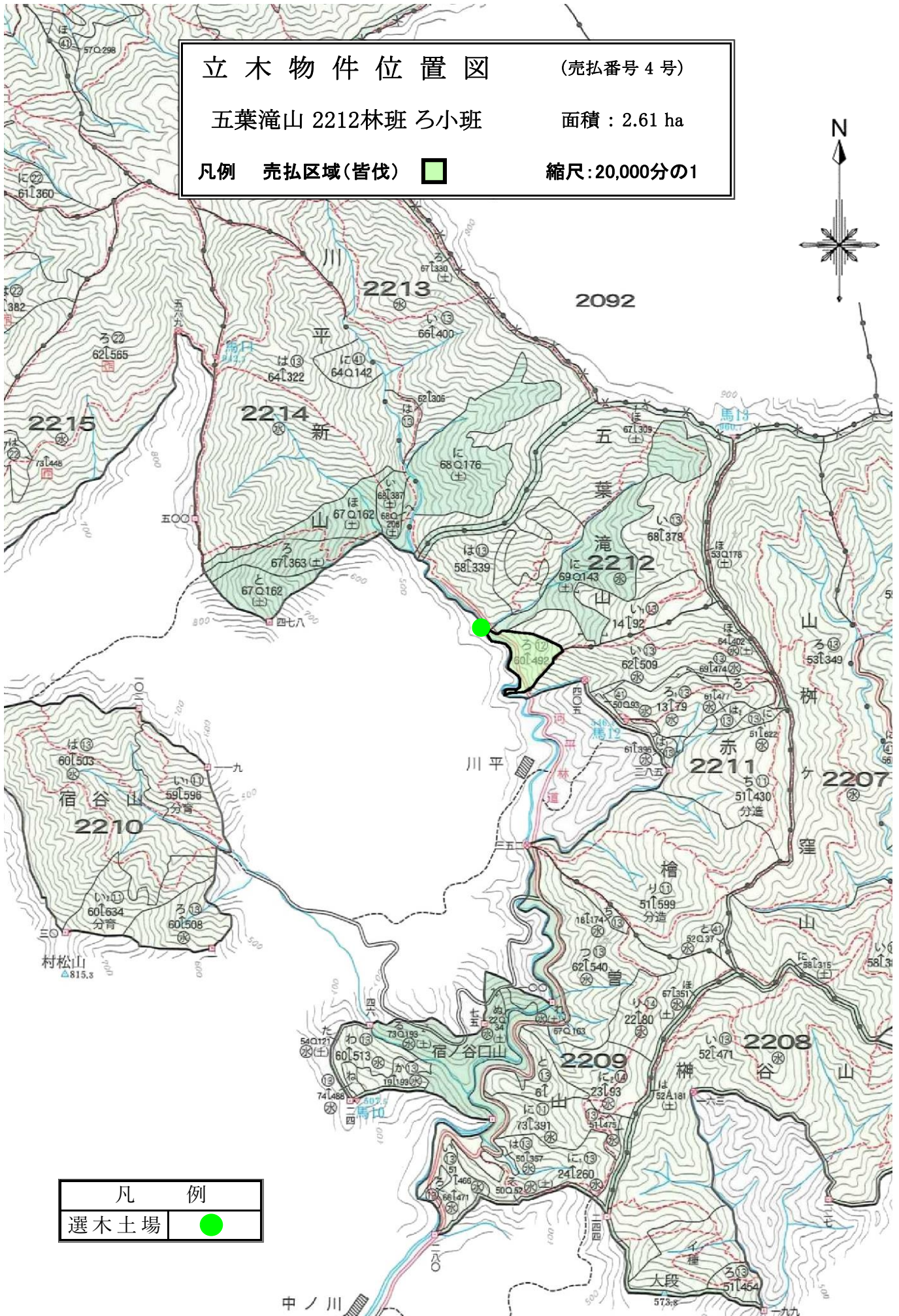
--

直径	スギ		ヒノキ		アカマツ		モミ		ツガ		カシ		ミズメ		ケヤキ		カエデ		その他L	
	本数	材積	本数	材積	本数	材積	本数	材積	本数	材積	本数	材積	本数	材積	本数	材積	本数	材積	本数	材積
8	4	0.08	9	0.18																
10	3	0.09	46	1.38																
12	5	0.30	89	4.45																
14	12	0.96	123	9.84																
16	13	1.56	148	17.76																
18	10	1.60	159	27.03																
20	7	1.47	174	38.28					1	0.17										
22	3	0.78	155	44.95			1	0.21												
24	6	1.98	148	53.28	1	0.25	2	0.65	2	0.57	5	1.28	3	0.84			2	0.46	6	1.39
26	7	2.80	130	57.20			4	1.37	1	0.29	11	3.63	3	0.81			2	0.63	4	1.21
28	3	1.38	86	43.00			1	0.43	1	0.31	6	2.19	1	0.27					5	2.04
30	2	1.08	82	49.20			4	2.16			8	3.31	6	2.63					3	1.49
32	1	0.60	53	35.51							3	1.19	1	0.53					2	0.73
34	3	2.13	39	30.42			1	0.60	1	0.48	2	1.04	2	1.08					1	0.54
36	1	0.85	30	25.80							4	2.46	1	0.43	1	0.76			1	0.62
38			16	16.00			1	0.73							1	0.80			3	2.30
40			12	13.08	1	0.73													1	0.85
42	1	1.21	3	3.75			1	1.62					1	1.05						
44			2	2.72	1	0.94													1	1.02
46			1	1.48			1	1.20												
48	1	1.80			1	1.24														
50					1	1.03														
52																				
54					1	1.64														
56																				
58																				
60					1	1.94														
62																				
64																				
66																				
68																				
70																				
72																				
74																				
76																				
78																				
80																				
82																				
84																				
86																				
88																				
90																				
計	82	20.67	1,505	475.31	7	7.77	16	8.97	6	1.82	39	15.10	18	7.64	2	1.56	4	1.09	27	12.19
																			1,706	552.12

立木物件位置図 (売払番号 4号)

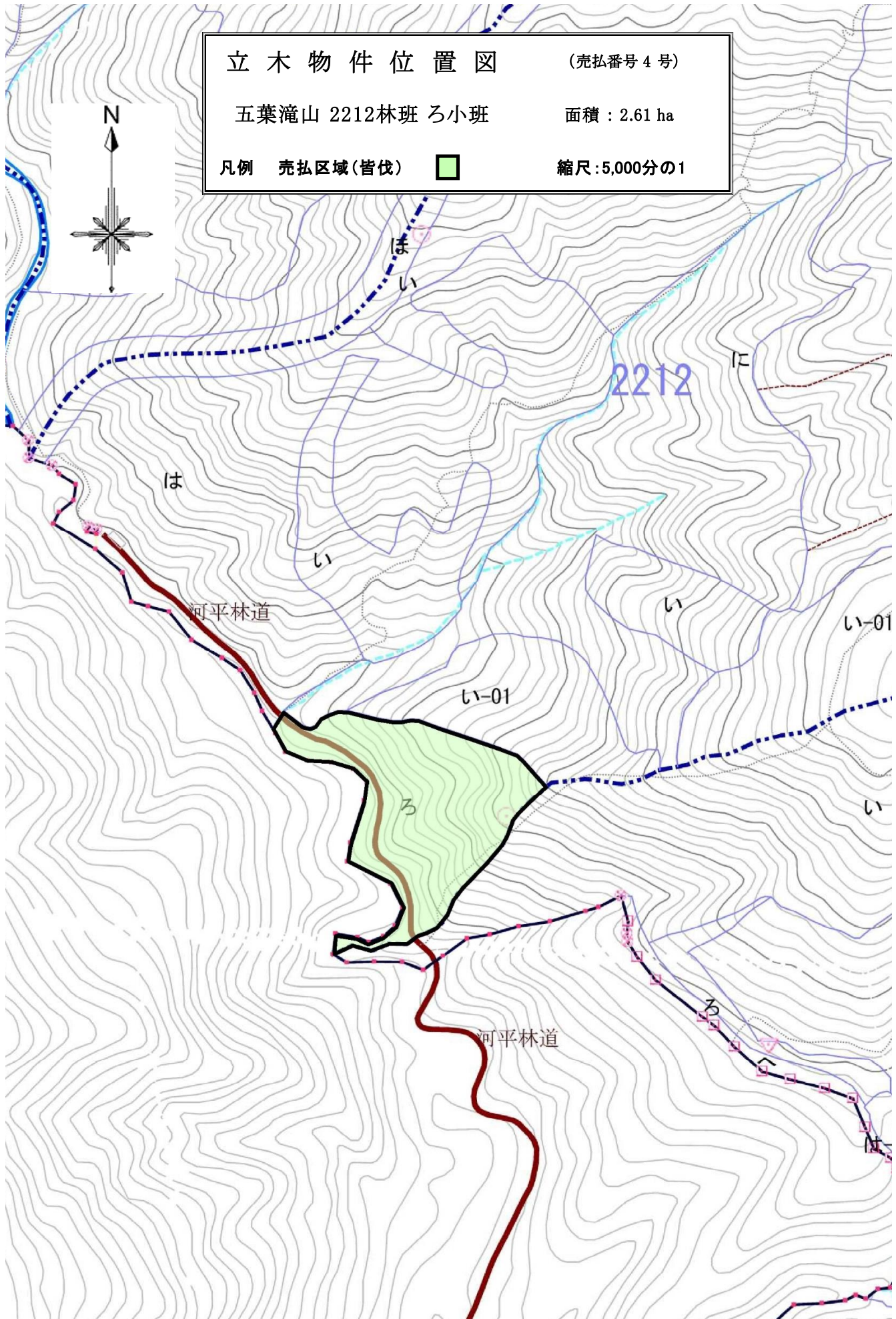
五葉滝山 2212林班 ろ小班 面積 : 2.61 ha

凡例 売払区域(皆伐)  縮尺: 20,000分の1



凡	例
選木土場	<span style="display:inline-block; width:15px; height:15px; background-color:limegreen; border:1px solid black;"></span>

中ノ川



立木物件位置図		(売払番号 4 号)
五葉滝山 2212林班 ろ小班		面積 : 2.61 ha
凡例	売払区域(皆伐)	縮尺 : 5,000分の1

立木物件位置図

(売払番号 4 号)

五葉滝山 2212林班 ろ小班

面積 : 2.61 ha

凡例 売払区域(皆伐)



縮尺 : 5,000分の1

は

い

河平林道

い-01

ろ

河平林道

に

2212

い-01

い

は