

販売物件明細書

安芸 森林管理署

- 1(物件番号) **第 3 号**
- 2(物件所在地 高知県安芸郡北川村大字菅ノ上
及び国有林名等) 日ノ地山国有林 1140林班 ろ小班
- 3(伐採方法) 皆 伐
- 4(面積) 4.21 HA
- 5(林齢) 75 年生

6(物件の種類)

樹 種	本 数	材 積 (m3)	備 考
ス ギ	3,841	2,960.84	
ヒ ノ キ	2	1.67	
ア カ マ ツ	28	40.46	
そ の 他 N	1	1.00	
カ シ	9	4.65	
ホ オ ノ キ	1	0.58	
サ ク ラ	2	1.42	
そ の 他 L	58	27.68	
低 質 材 L	480	34.84	
計	4,422	3,073.14	

7(現地案内の日時および集合場所)

現地案内を希望されます方は安芸森林管理署又は安倉森林事務所へ問い合わせ下さい。

(安芸森林管理署:0887-34-3145 安倉森林事務所:0887-38-5509)

8(搬出期間) 36ヶ月 以内

9(運搬路(林道)の通行制限)

竹屋敷林道の規格は、ホイールベース4.5m以下、11t以下です。

10(特記事項)

- ①当該区域並びに周囲の国有林は保安林ですので、利用される場合は事前の作業許可申請等の手続が必要となります。
- ②また、河川上を跨ぐ集材設備を設置する場合は、河川管理者等関係機関に対して必要な手続を行って下さい。
- ③通信施設・送電施設等の一時移動等については、予め関係機関へ確認し、必要な手続を行って下さい。
- ④作業期間中は、道路上等に注意標識を設置するなどの十分な安全対策を行って下さい。

11(その他)

--

12(物件明細)

日ノ地山国有林 1140林班 ろ小班

4.21 HA

75 年生

第 3 号

直径	スギ		ヒノキ		アカマツ		その他N		カシ		ホオノキ		サクラ		その他L		低質材L	
	本数	材積	本数	材積	本数	材積	本数	材積	本数	材積	本数	材積	本数	材積	本数	材積	本数	材積
8	33	0.99															120	2.40
10	50	2.50															108	3.24
12	73	5.11															78	4.68
14	101	11.11															58	4.64
16	123	18.45															44	5.28
18	150	30.00															28	4.48
20	164	42.64															22	4.40
22	216	66.96															22	5.72
24	240	91.20							1	0.29						15	4.27	
26	279	131.13			1	0.48			1	0.39						13	4.61	
28	308	172.48			1	0.57			1	0.42						7	2.91	
30	297	187.11	1	0.50	2	1.38			3	1.45	1	0.58				4	1.86	
32	290	214.60			1	0.63							1	0.57		4	2.28	
34	269	231.34			1	0.78			1	0.59						6	3.47	
36	258	260.58							1	0.66						1	0.81	
38	213	236.43			2	1.86										2	1.40	
40	185	234.95			1	1.26			1	0.85			1	0.85				
42	171	237.69			1	1.31										4	3.80	
44	136	213.52	1	1.17	2	2.55												
46	87	153.12			3	4.51										2	2.27	
48	72	136.80			3	4.53	1	1.00										
50	65	137.15			4	7.01												
52	34	76.84			2	3.73												
54	15	34.65			1	2.19												
56	4	9.92			1	2.07												
58	3	7.95																
60	4	12.12																
62					2	5.60												
64	1	3.50																
66																		
68																		
70																		
72																		
74																		
76																		
78																		
計	3,841	2,960.84	2	1.67	28	40.46	1	1.00	9	4.65	1	0.58	2	1.42	58	27.68	480	34.84
																	4,422	3,073.14

立木物件位置図

(売払番号 3 号)

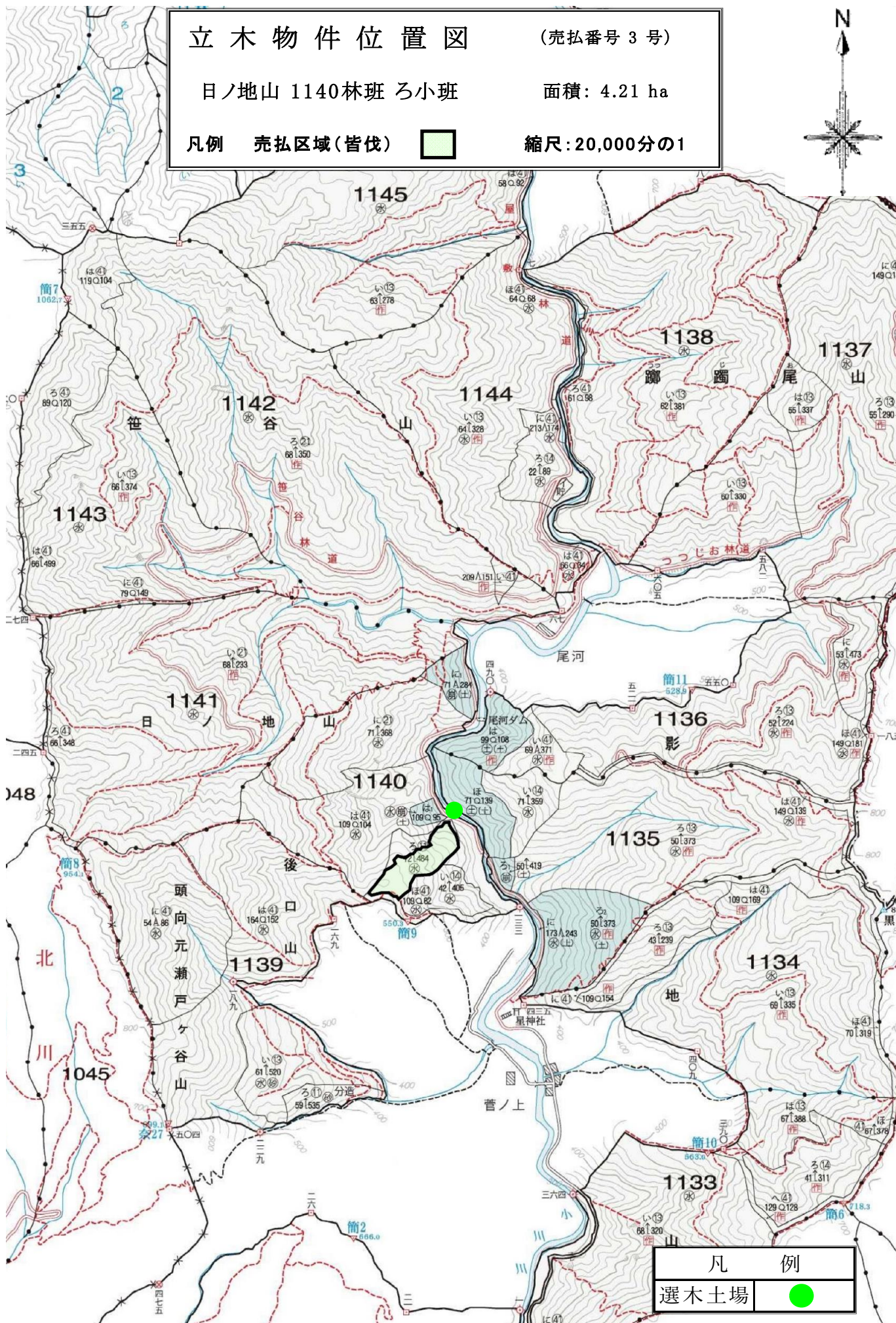
日ノ地山 1140 林班 ろ小班

面積: 4.21 ha

凡例 売払区域(皆伐)



縮尺: 20,000分の1



凡例
選木土場 ●

立木物件位置図 (売払番号 3 号)

日ノ地山 1140林班 ろ小班 面積: 4.21 ha

凡例 売払区域(皆伐) 縮尺: 5,000分の1

