

売払物件明細書

愛媛森林管理署

- 1(物件番号) 第 3 号
- 2(物件所在地 及び国有林名等) 愛媛県喜多郡内子町中川
丸石山 67林班 ろ2小班
- 3(伐採方法) 皆 伐
- 4(面積) 3.73 HA
- 5(林齢) 68 年生

6(物件の種類)

樹 種	本 数	材 積 (m3)	備 考
ス ギ	1,910	1,579.11	
ヒ ノ キ	207	81.85	
アカマツ	1	0.63	
モ ミ	1	1.93	
その他L	69	27.12	
計	2,188	1,690.64	

- 7(搬出期限) 36ヶ月 以内

8(運搬路(林道)の通行制限)

銭原林道の使用車両は4t以下の車両とします。(ホイールベース4.3m以下)
市町等管理の道路については、当該道路の使用制限を予め道路管理者に確認のうえ、その指示に従うこと

9(特記事項)

- ①搬出支障木は必要最小限にとどめること。
- ②周辺の林木を損傷しない方法とすること。
- ③高山植物の保護、その他環境の保全に十分注意すること。
- ④道路及び歩道等の安全通行に支障のない集材設備および作業方法により実行すること。
- ⑤末木枝条等の整理および盤台跡地を原状回復すること。
- ⑥林地保全、河川汚濁防止等に努めること。
- ⑦河川及びダム湖並びに道路等の上空を枝条運搬する時は、落下等特に注意すること。
- ⑧当該物件及び周囲の国有林は保安林ですので、保安林を利用される場合は事前の作業許可申請等の手続きが必要となります。

10(その他)

--

直径	スギ		ヒノキ		アカマツ		モミ		その他L					
	本数	材積	本数	材積	本数	材積	本数	材積	本数	材積	本数	材積	本数	材積
8														
10	1	0.04												
12	2	0.12	2	0.12										
14	4	0.40	5	0.50										
16	9	1.35	17	2.21										
18	29	6.09	27	4.86										
20	58	15.66	27	6.48										
22	94	31.96	22	6.82										
24	146	61.32	27	10.26					26	7.32				
26	204	104.04	28	12.88					10	3.45				
28	219	133.59	17	9.01					18	7.55				
30	235	169.20	12	7.56					6	2.94				
32	221	185.64	9	6.39	1	0.63			4	2.40				
34	195	183.30	6	4.98					3	1.81				
36	148	159.84	3	2.73										
38	117	145.08	1	1.00					1	0.75				
40	82	114.80							1	0.90				
42	52	79.56	1	1.25										
44	35	59.85	2	3.12										
46	20	38.00	1	1.68										
48	16	32.96												
50	10	22.70												
52	9	21.87						1	1.93					
54	2	5.22												
56														
58	1	3.23												
60														
62	1	3.29												
64														
66														
68														
70														
計	1,910	1,579.11	207	81.85	1	0.63	1	1.93	69	27.12				
													2,188	1,690.64

立木物件位置図

(売払番号3号)

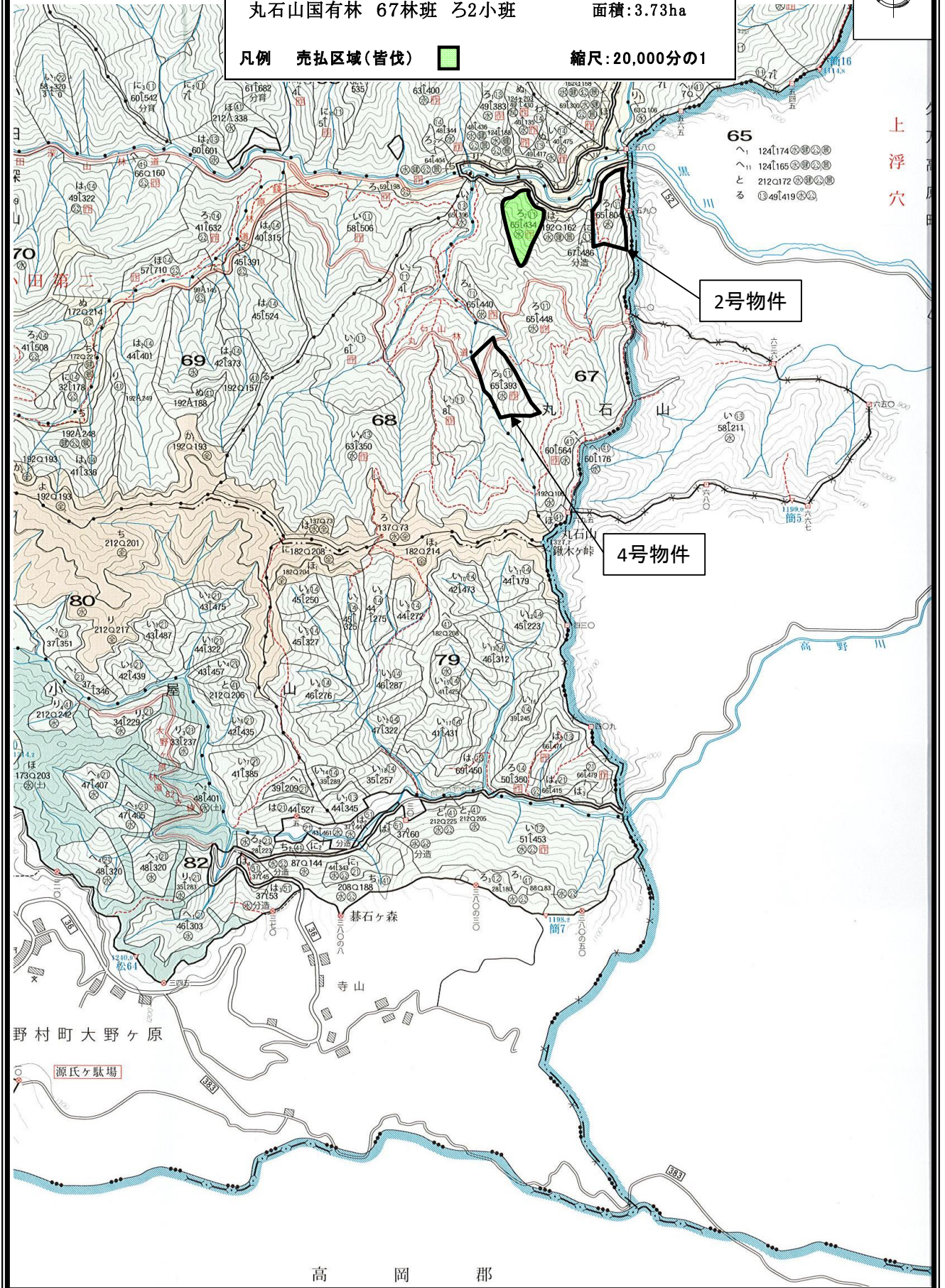
丸石山国有林 67林班 ろ2小班

面積:3.73ha

凡例 売払区域(皆伐)



縮尺:20,000分の1



65
へ1 124174
へ11 124165
と 212172
る 491419

2号物件

4号物件

上
浮
穴

野村町大野ヶ原

源氏ヶ敷場

高岡郡

立木物件位置図

(売払番号3号)

丸石山国有林 67林班 ろ2小班

面積:3.73ha

凡例 売払区域(皆伐)



縮尺:5,000分の1

