

販売物件明細書

愛媛 森林管理署

1(物件番号) **第 2 号**

2(物件所在地 及び国有林名等) 愛媛県喜多郡内子町中川
小田深山国有林 69林班 い小班

3(伐採方法) 皆 伐

4(面積) 6.02 HA

5(林齢) 61 年生

6(物件の種類)

樹 種	本 数	材 積 (m3)	備 考
ス ギ	3,903	2,519.46	
ヒ ノ キ	169	59.00	
ア カ マ ツ	12	10.33	
モ ミ	4	1.64	
ツ ガ	6	1.96	
低 質 材 N	14	1.87	
ミ ズ メ	2	0.68	
サ ク ラ	7	3.16	
そ の 他 L	75	30.15	
低 質 材 L	118	25.43	
計	4,310	2,653.68	

7(現地案内の日時および集合場所)

現地案内を希望されます方は愛媛森林管理署業務グループへ問い合わせください。

(愛媛森林管理署:089-924-0550)

8(搬出期間) 36ヶ月 以内

9(運搬路(林道)の通行制限)

小田深山林道の使用車両は11t以下の車両とします。(ホイールベース5.5m以下)
市町等管理の道路については、当該道路の使用制限を予め道路管理者に確認のうえ、その指示に従うこと。

10(特記事項)

- ①搬出支障木は必要最小限にとどめること。
- ②周辺の林木を損傷しない方法とすること。
- ③高山植物の保護、その他環境の保全に十分注意すること。
- ④道路及び歩道等の安全通行に支障のない集材設備および作業方法により実行すること。
- ⑤末木枝条等の整理および盤台跡地を原状回復すること。
- ⑥林地保全、河川汚濁防止等に努めること。
- ⑦河川及びダム湖並びに道路等の上空を枝条運搬する時は、落下等特に注意すること。
- ⑧当該物件及び周囲の国有林は保安林ですので、保安林を利用される場合は事前の作業許可申請等の手続きが必要となります。

11(その他)

--

12(物件明細) 小田深山国有林 69林班 い小班

6.02 HA 61年生

第2号

直径	スギ		ヒノキ		アカマツ		モミ		ツガ		低質材N		ミズメ		サクラ		その他L		低質材L		
	本数	材積	本数	材積	本数	材積	本数	材積	本数	材積	本数	材積	本数	材積	本数	材積	本数	材積	本数	材積	
8																					
10	18	0.72	1	0.04																	
12	84	5.88	2	0.12																	
14	114	12.54	6	0.60																	
16	139	20.85	14	1.82							7	0.76									
18	207	41.40	19	3.42							7	1.11									
20	271	70.46	23	5.52	1	0.22	2	0.48	1	0.21									73	14.20	
22	358	118.14	24	7.44	1	0.22			2	0.57									45	11.23	
24	371	148.40	26	9.88	1	0.23			1	0.35			1	0.29	2	0.62	25	7.36			
26	389	190.61	21	9.24					1	0.43			1	0.39	1	0.34	19	6.72			
28	391	226.78	11	5.83	1	0.41			1	0.40					2	0.96	12	4.98			
30	335	231.15	9	5.40	1	0.44	2	1.16							1	0.47	8	3.78			
32	287	232.47	8	5.68													5	2.73			
34	241	216.90	3	2.10											1	0.77	4	2.76			
36	181	188.24	1	0.91																	
38	142	170.40	1	1.00	1	1.10											1	0.75			
40	106	144.16			2	1.68															
42	79	120.87			1	1.37															
44	61	101.26			1	1.37											1	1.07			
46	53	98.05																			
48	29	59.74			1	1.32															
50	24	54.48																			
52	7	17.43																			
54	7	19.46																			
56	3	8.91			1	1.97															
58	2	6.08																			
60	1	3.30																			
62	3	10.78																			
64																					
66																					
68																					
70																					
計	3,903	2,519.46	169	59.00	12	10.33	4	1.64	6	1.96	14	1.87	2	0.68	7	3.16	75	30.15	118	25.43	
																				4,310	2,653.68

立木物件位置図

(売払番号2号)

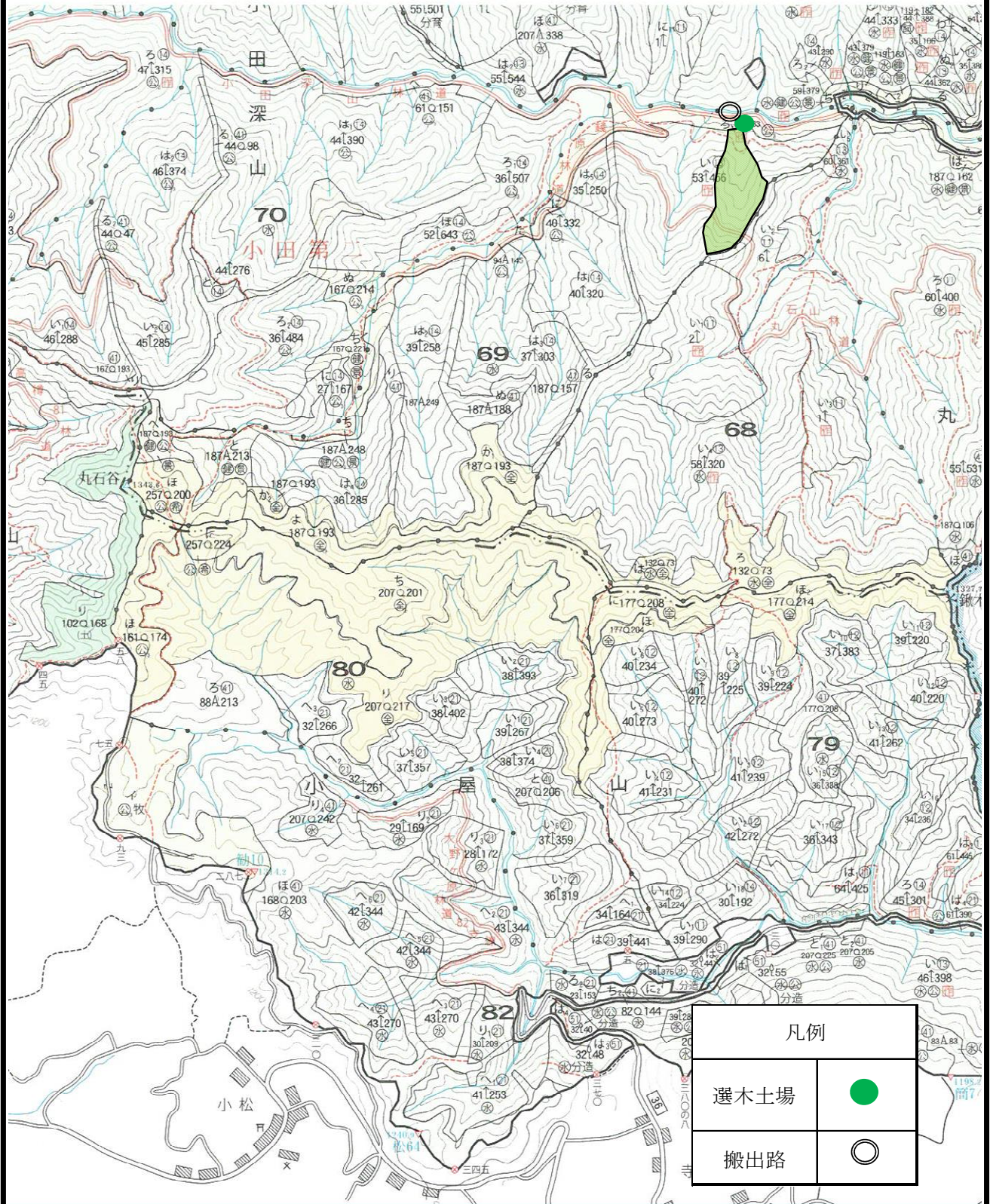
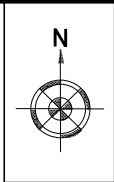
小田深山 69林班 い小班

面積: 6.02ha

凡例 売払区域(皆伐)



縮尺: 20,000分の1



立木物件位置図 (売払番号2号)
 小田深山 69林班 い小班 面積: 6.02ha
 凡例 売払区域(皆伐) 縮尺: 5,000分の1

