

# 販売物件明細書

安芸 森林管理署

- 1(物件番号) **第 4 号**
- 2(物件所在地 及び国有林名等) 高知県安芸郡馬路村大字馬路  
一ノ谷山国有林 2221林班 い小班
- 3(伐採方法) 皆 伐
- 4(面積) 15.65 HA
- 5(林齢) 60 年生

## 6(物件の種類)

樹 種	本 数	材 積 (m3)	備 考
ス ギ	22,424	12,018.64	
ヒ ノ キ	145	56.16	
ア カ マ ツ	9	3.88	
モ ミ	6	9.06	
カ シ	1	2.51	
ミ ズ メ	2	0.92	
ケ ヤ キ	1	0.49	
サ ク ラ	2	1.51	
そ の 他 L	16	7.19	
計	22,606	12,100.36	

## 7(現地案内の日時および集合場所)

現地案内を希望されます方は安芸森林管理署又は馬路森林事務所へ問い合わせ下さい。

(安芸森林管理署:0887-34-3145 馬路森林事務所:0887-44-2006)

## 8(搬出期間) 36ヶ月 以内

## 9(運搬路(林道)の通行制限)

安田川山林道の規格は、ホイールベース4.5m以下、11t以下です。

## 10(特記事項)

- ①当該区域の周囲及び対岸の国有林は保安林ですので、利用される場合は事前の作業許可申請等の手続が必要となります。
- ②作業期間中は、道路上等に注意標識等を設置するなどの十分な安全対策を行って下さい。

## 11(その他)

当物件は、分収育林のため、別紙「特約事項」を十分熟知の上入札してください。

12(物件明細)

一ノ谷山国有林 2221林班 い小班

15.65 HA

60 年生

第 4 号

直径	スギ		ヒノキ		アカマツ		モミ		カシ		ミズメ		ケヤキ		サクラ		その他L	
	本数	材積	本数	材積	本数	材積	本数	材積	本数	材積	本数	材積	本数	材積	本数	材積	本数	材積
8	39	1.17	1	0.02														
10	208	10.40	3	0.12														
12	487	38.96	6	0.42														
14	915	109.80	9	0.90														
16	1,452	246.84	9	1.26														
18	1,884	433.32	12	2.28														
20	2,201	638.29	12	3.00	1	0.18												
22	2,379	856.44	15	4.65	2	0.54												
24	2,445	1,075.80	14	5.32	2	0.60	1	0.41			1	0.31					5	1.52
26	2,350	1,245.50	18	7.92													2	0.75
28	1,955	1,231.65	14	7.42	1	0.41	1	0.50									3	1.29
30	1,722	1,239.84	9	5.40													2	1.05
32	1,368	1,149.12	8	5.36	1	0.60	1	0.68			1	0.61	1	0.49	1	0.61	2	1.02
34	996	976.08	7	5.18														
36	699	782.88	6	4.92	1	0.74											1	0.62
38	478	592.72	1	0.95	1	0.81												
40	331	463.40	1	1.04														
42	195	298.35						1	1.78								1	0.94
44	129	220.59													1	0.90		
46	85	157.25						1	1.90									
48	51	105.06																
50	20	44.20																
52	9	21.87																
54	6	15.66																
56	6	17.10																
58	3	9.12																
60	6	19.38								1	2.51							
62	3	10.50																
64	2	7.35						1	3.79									
66																		
68																		
70																		
72																		
74																		
76																		
78																		
80																		
82																		
84																		
86																		
88																		
90																		
計	22,424	12,018.64	145	56.16	9	3.88	6	9.06	1	2.51	2	0.92	1	0.49	2	1.51	16	7.19
																	22,606	12,100.36

# 立木物件位置図

(売払番号 4 号)

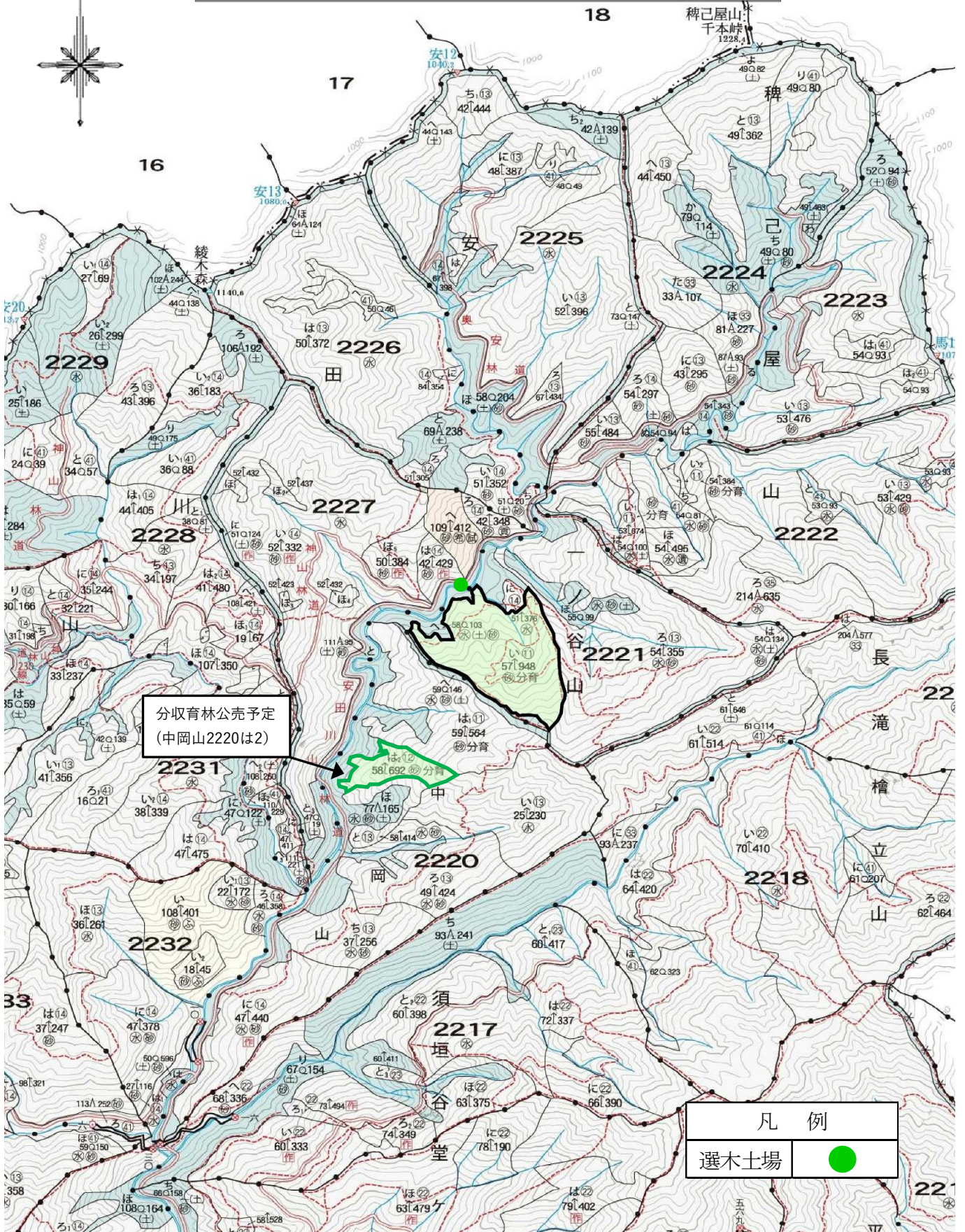
一ノ谷山 2221林班 い小班

面積：15.65 ha

凡例 売払区域(皆伐)




縮尺：20,000分の1



分収育林公売予定  
(中岡山2220は2)

凡例
選木土場 

立木物件位置図		(売払番号 4 号)
一ノ谷山 2221林班 い小班		面積 : 15.65 ha
凡例	売払区域(皆伐)	 縮尺 : 5,000分の1

