

販売物件明細書

四万十 森林管理署

- 1(物件番号) **第 2 号**
- 2(物件所在地 及び国有林名等) 高知県高岡郡四万十町野々川
野々川山 国有林 2034林班 い1小班
- 3(伐採方法) 皆 伐
- 4(面積) 8.80 HA
- 5(林齢) 63 年生

6(物件の種類)

樹 種	本 数	材 積 (m3)	備 考
ス ギ	5,982	5,153.41	
ヒ ノ キ	5,160	2,301.59	
ア カ マ ツ	18	7.22	
モ ミ	21	13.07	
カ シ	10	3.01	
ミ ズ メ	1	0.34	
サ ク ラ	8	3.13	
そ の 他 L	47	17.67	
計	11,247	7,499.44	

7(現地案内の日時および集合場所)

現地案内を希望されます方は四万十森林管理署へ問い合わせ下さい。

(四万十森林管理署:0880-34-3155)

8(搬出期間) 36ヶ月 以内

9(運搬路(林道)の通行制限)

野々川33林道の使用車両は、8t車以下の車両とします。(ホイールベース4.5m以下)

10(特記事項)

- ①搬出支障木は必要最小限にとどめること。
- ②周辺の林木を損傷しない方法とすること。
- ③高山植物の保護、その他環境の保全に十分注意すること。
- ④道路及び歩道等の安全通行に支障のない集材設備および作業方法により実行すること。
- ⑤末木枝条等の整理および盤台跡地を原状回復すること。
- ⑥林地保全、河川汚濁防止等に努めること。
- ⑦河川及びダム湖並びに道路等の上空を枝条運搬する時は、落下等特に注意すること。

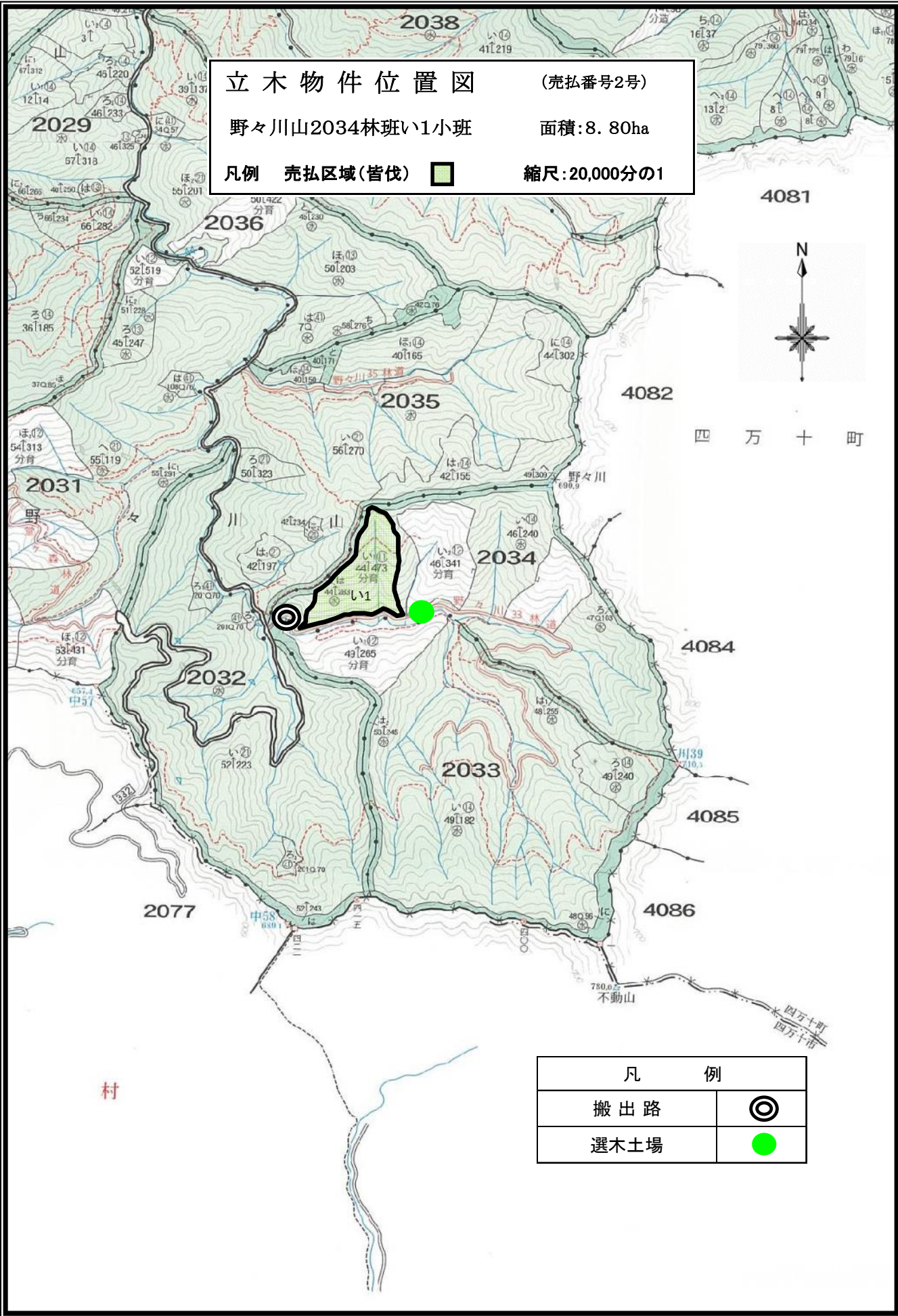
11(その他)

当物件は、分収育林のため、別紙「特約事項」を十分熟知の上入札してください。

12(物件明細) 野々川山 国有林 2034林班 い1小班 8.80 HA 63 年生 第 2 号

直径	スギ		ヒノキ		アカマツ		モミ		カシ		ミズメ		サクラ		その他L		
	本数	材積	本数	材積	本数	材積	本数	材積	本数	材積	本数	材積	本数	材積	本数	材積	
8	19	0.38	6	0.12													
10	27	1.08	21	0.84													
12	45	3.15	44	3.08													
14	88	9.68	125	12.50													
16	159	23.85	342	51.30													
18	262	55.02	475	99.75													
20	317	91.93	588	158.76	4	0.81	2	0.56									
22	406	146.16	637	216.58	1	0.15	1	0.21									
24	435	200.10	695	291.90	1	0.37	3	0.92	7	1.95			1	0.29	14	3.69	
26	492	270.60	592	290.08	2	0.79	2	0.70	2	0.57	1	0.34	4	1.35	8	2.47	
28	506	333.96	555	321.90	3	1.27	2	0.80					1	0.39	8	3.09	
30	505	393.90	418	280.06	3	1.65									7	2.89	
32	478	420.64	293	216.82	4	2.18	1	0.63	1	0.49			1	0.53	5	2.53	
34	486	495.72	177	153.99				2	1.61						4	2.30	
36	407	472.12	96	92.16				1	1.00					1	0.57		
38	320	409.60	60	66.00				6	5.57						1	0.70	
40	293	424.85	21	25.20				1	1.07								
42	236	372.88	10	13.10													
44	146	256.96	5	7.45													
46	135	256.50															
48	114	240.54															
50	44	99.88															
52	23	57.27															
54	21	56.07															
56	8	23.28															
58	2	5.94															
60	2	7.07															
62	1	3.43															
64	2	7.51															
66																	
68	2	8.79															
70	1	4.55															
72																	
計	5,982	5,153.41	5,160	2,301.59	18	7.22	21	13.07	10	3.01	1	0.34	8	3.13	47	17.67	
														11,247	7,499.44		

立木物件位置図 (売払番号2号)
 野々川山2034林班い1小班 面積: 8.80ha
 凡例 売払区域(皆伐) 縮尺: 20,000分の1




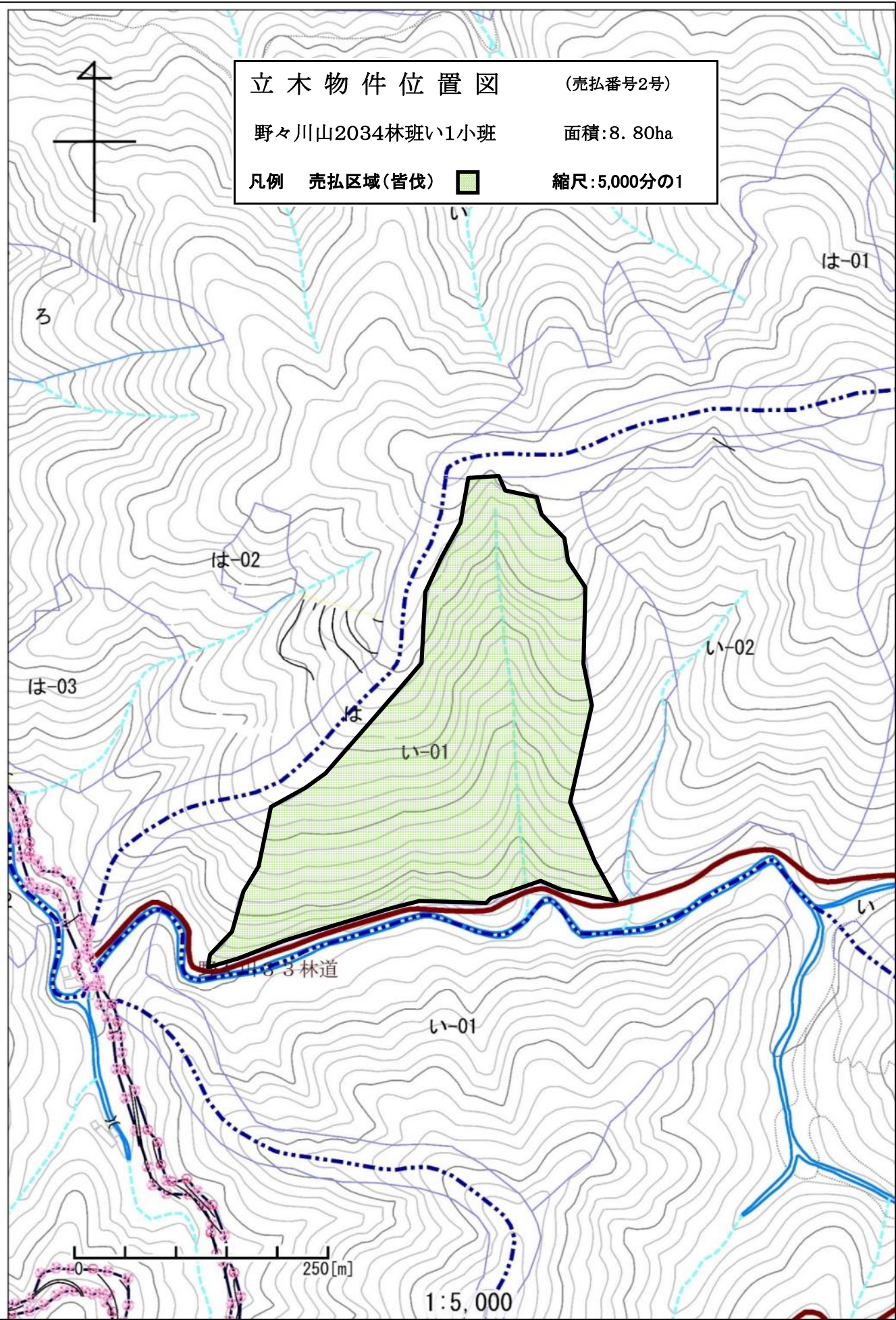
4081
 N
 4082
 四 万 十 町

凡 例	
搬 出 路	◎
選 木 土 場	●

村



立木物件位置図 (売払番号2号)
野々川山2034林班い1小班 面積: 8.80ha
凡例 売払区域(皆伐)  縮尺: 5,000分の1



ろ

は-01

は-02

い-02

は-03

は

い-01

い

は-03林道

い-01

0 250 [m]

1:5,000