

令和7年7月14日

令和7年度 安芸森林管理署 素材生産事業発注予定情報

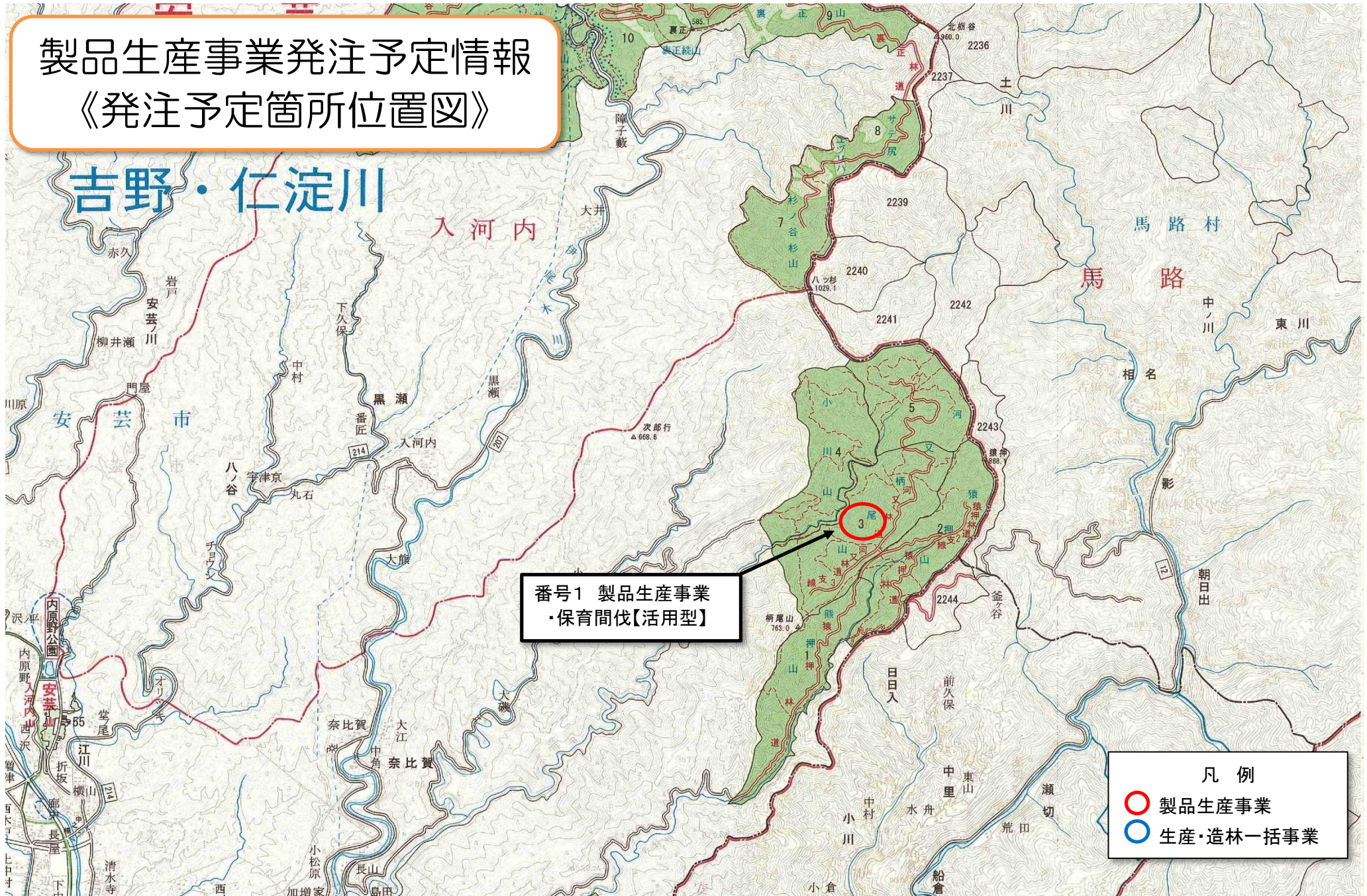
資料3-7

安芸森林管理署長 石原 敬史

公表日	種類	番号	事業の名称	事業実施場所	実施期間	作業の種類	事業の概要	入札及び契約方式	入札時期	備考
	新規	1	製品生産事業	高知県安芸市 河又柄尾山国有林3林班い1小班外	約10ヶ月	保育間伐【活用型】	間伐(2,550m ³) 及び集造材作業運搬を含む	一般競争入札	第1四半期	総合
	新規	2	製品生産事業	高知県安芸郡北川村 蛇谷山国有林1105林班い1小班	約11ヶ月	保育間伐【活用型】	間伐(3,000m ³) 及び集造材作業運搬を含む	一般競争入札	第1四半期	総合
	新規	3	製品生産事業	高知県安芸郡北川村 グドウジ谷山1120林班い1小班	約33ヶ月	保育間伐【活用型】	間伐(9,000m ³) 及び集造材作業運搬を含む	一般競争入札	第1四半期	総合
	新規	4	製品生産事業	高知県安芸郡北川村 躑躅尾山1137林班い1小班外	約35ヶ月	保育間伐【活用型】	間伐(13,000m ³) 及び集造材作業運搬を含む	一般競争入札	第1四半期	総合
	新規	5	生産・造林一括事業	高知県安芸郡北川村 榎ノ木山1152林班い1小班外	約11ヶ月	保育間伐【活用型】・誘導伐・地拵外	保育間伐(2,090m ³) 誘導伐(1,910m ³) 及び集造材作業運搬並びに地拵3.75ha、 植付3.75ha、歩道新設1.30km、単木保護具設置3.75ha	一般競争入札	第1四半期	総合
	新規	6	製品生産事業	高知県室戸市 大道南山国有林1163林班い1小班	約22ヶ月	保育間伐【活用型】	間伐(6,000m ³) 及び集造材作業運搬を含む	一般競争入札	第1四半期	総合
	新規	7	製品生産事業	高知県安芸郡東洋町 別役北山1167林班い1小班外	約10ヶ月	保育間伐【活用型】	間伐(3,100m ³) 及び集造材作業運搬を含む	一般競争入札	第1四半期	総合
	新規	8	生産・造林一括事業	高知県安芸郡馬路村 須垣谷堂ヶ尾檜立山2215林班ろ3小班外	約11ヶ月	誘導伐・地拵外	誘導伐(3,200m ³)及び集造材作業運搬 並びに地拵5.49ha、植付5.49ha、単木保護具設置5.49ha	一般競争入札	第1四半期	総合
	新規	9	製品生産事業	高知県安芸郡馬路村 安田川山2225林班い1小班外	約11ヶ月	保育間伐【活用型】	間伐(3,800m ³) 及び集造材作業運搬を含む	一般競争入札	第1四半期	総合

(注) 本予定情報は、令和6年度予算が成立し、予算示達がなされることを条件とするものであり、実際の発注工事が異なる場合や記載のない工事を発注する場合がある。

製品生産事業発注予定情報 《発注予定箇所位置図》





番号1 製品生産事業
・保育間伐【活用型】

- 凡例
- 製品生産事業
 - 生産・造林一括事業

製品生産事業発注予定情報
《発注予定箇所実測図》

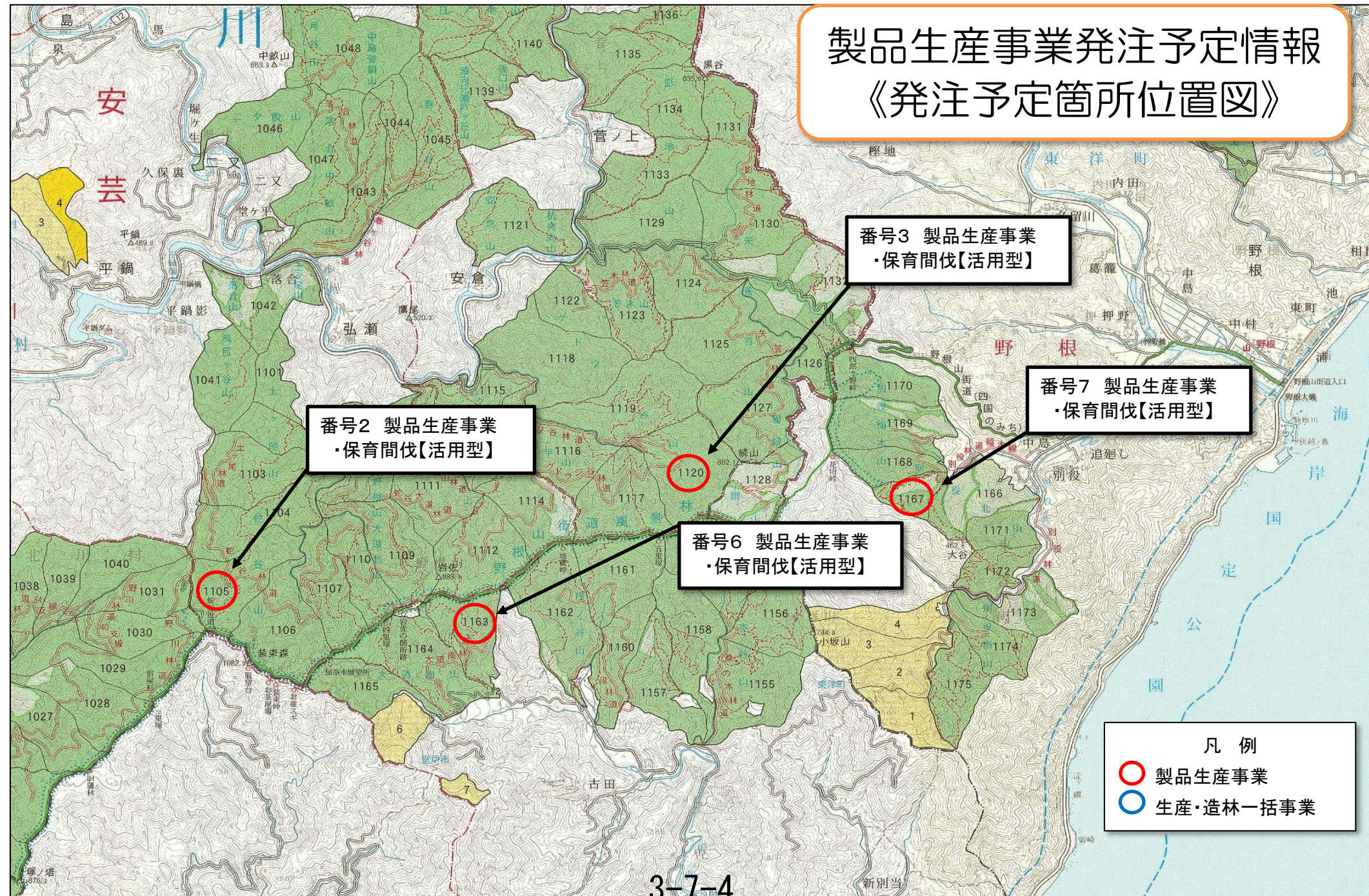
番号1 製品生産事業
・保育間伐【活用型】

凡 例	
	スギ活用
	ヒノキ活用
	除 地
	林 道

凡 例	
	製品生産事業
	生産・造林一括事業

※この図面は検討中の図面であるため、変更する場合があります。

製品生産事業発注予定情報 《発注予定箇所位置図》



番号2 製品生産事業
・保育間伐【活用型】

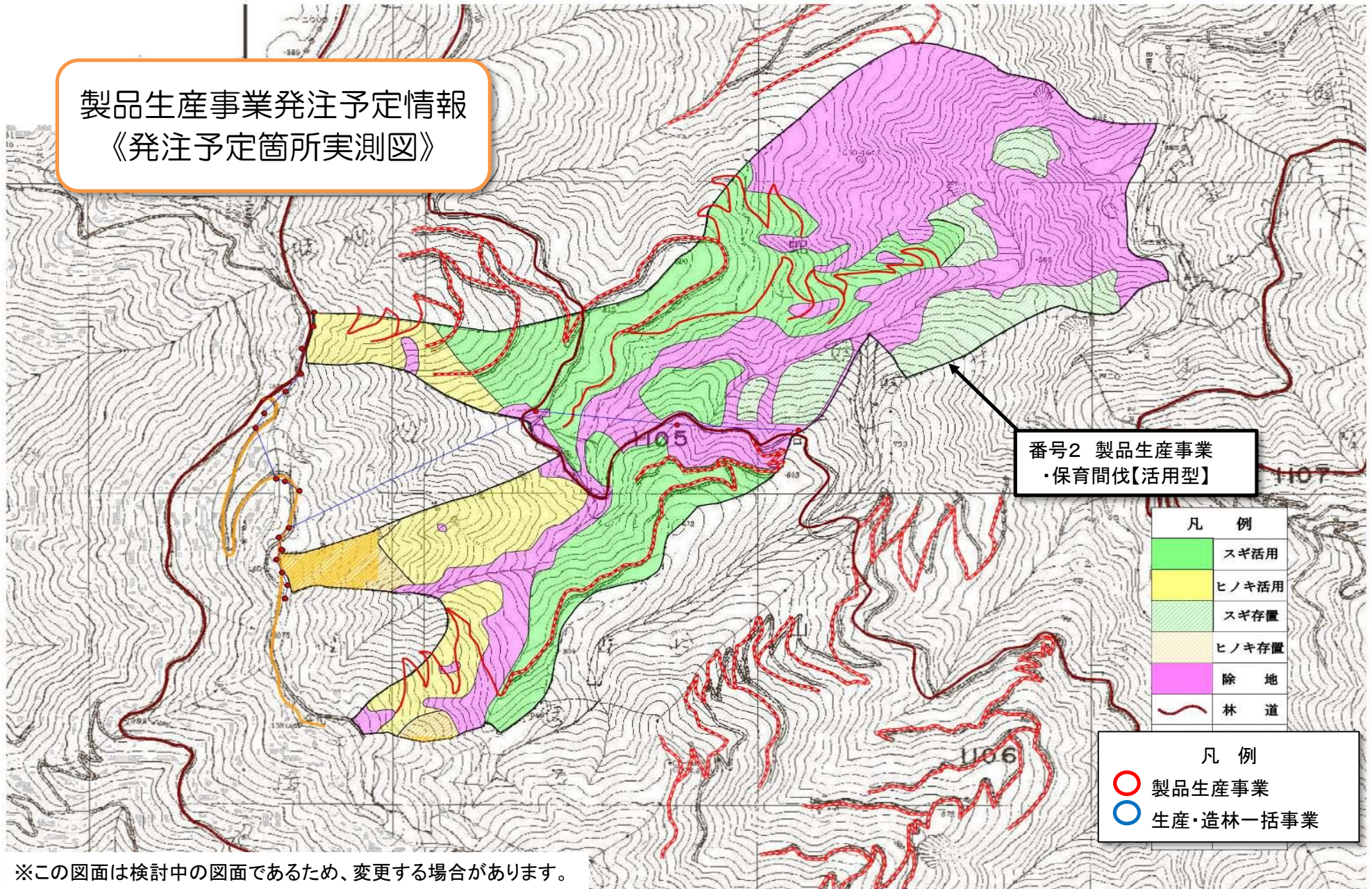
番号3 製品生産事業
・保育間伐【活用型】

番号7 製品生産事業
・保育間伐【活用型】

番号6 製品生産事業
・保育間伐【活用型】

凡例
○ 製品生産事業
○ 生産・造林一括事業

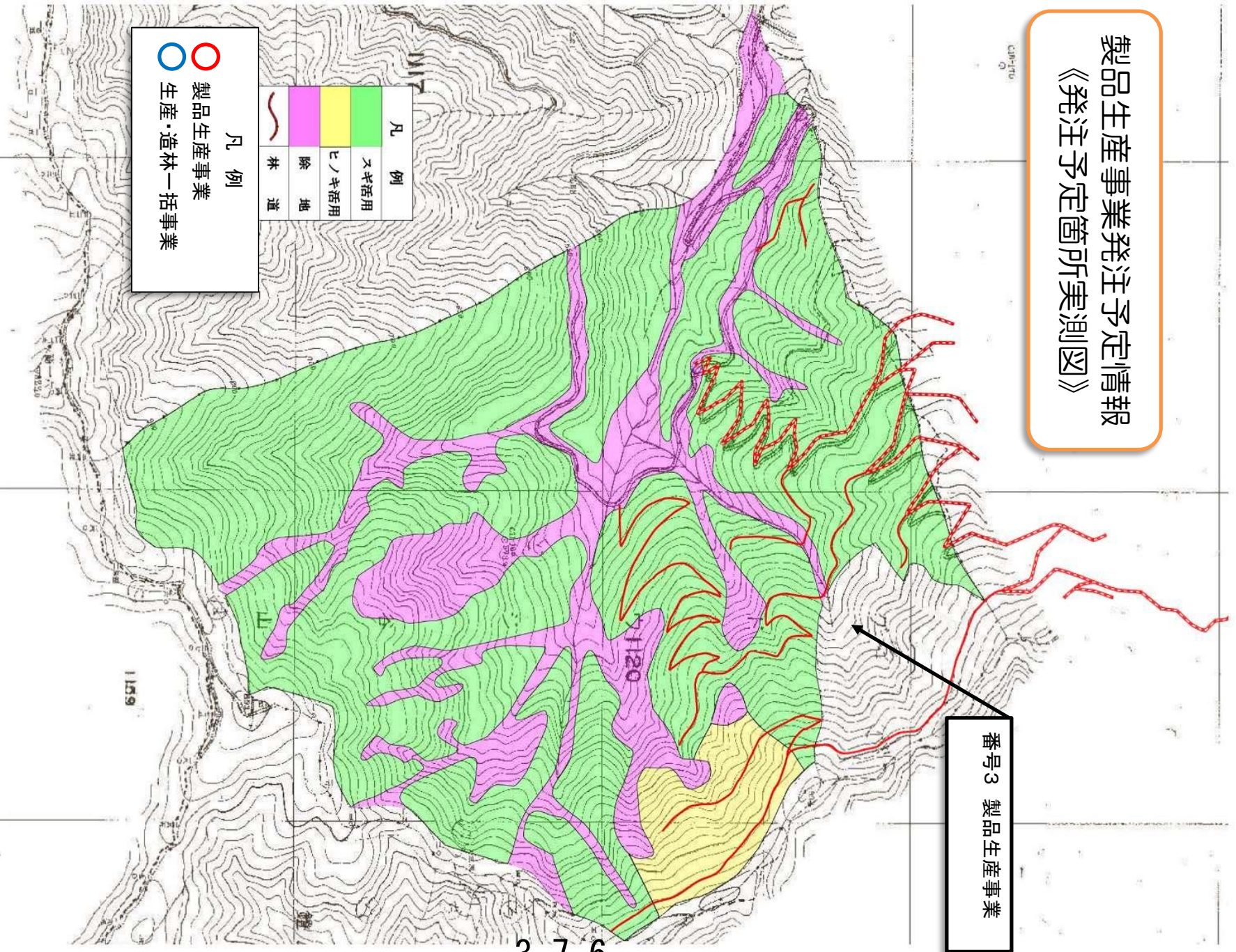
製品生産事業発注予定情報
《発注予定箇所実測図》



※この図面は検討中の図面であるため、変更する場合があります。

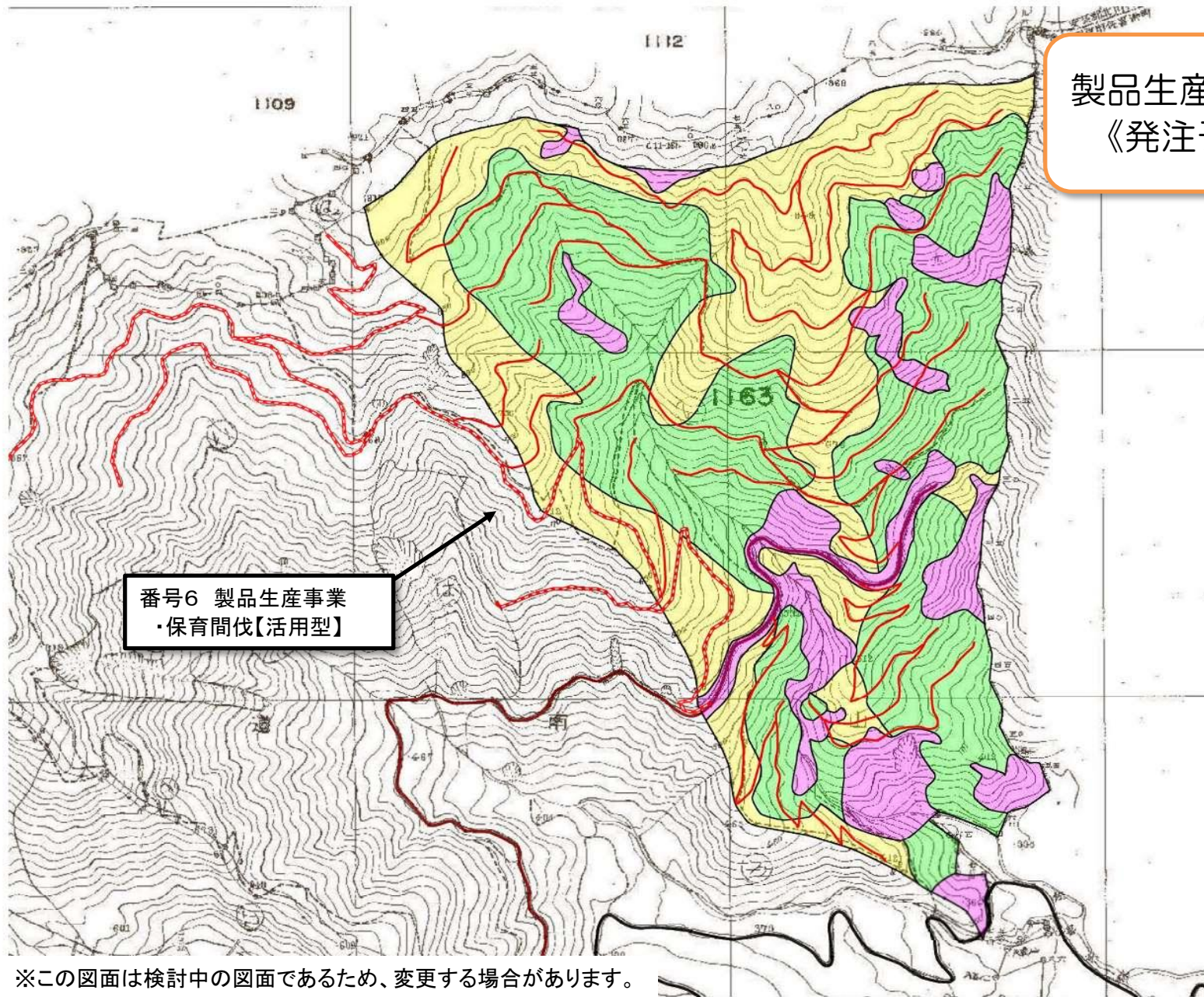
製品生産事業発注予定情報
《発注予定箇所実測図》

番号3 製品生産事業



※この図面は検討中の図面であるため、変更する場合があります。

製品生産事業発注予定情報
《発注予定箇所実測図》



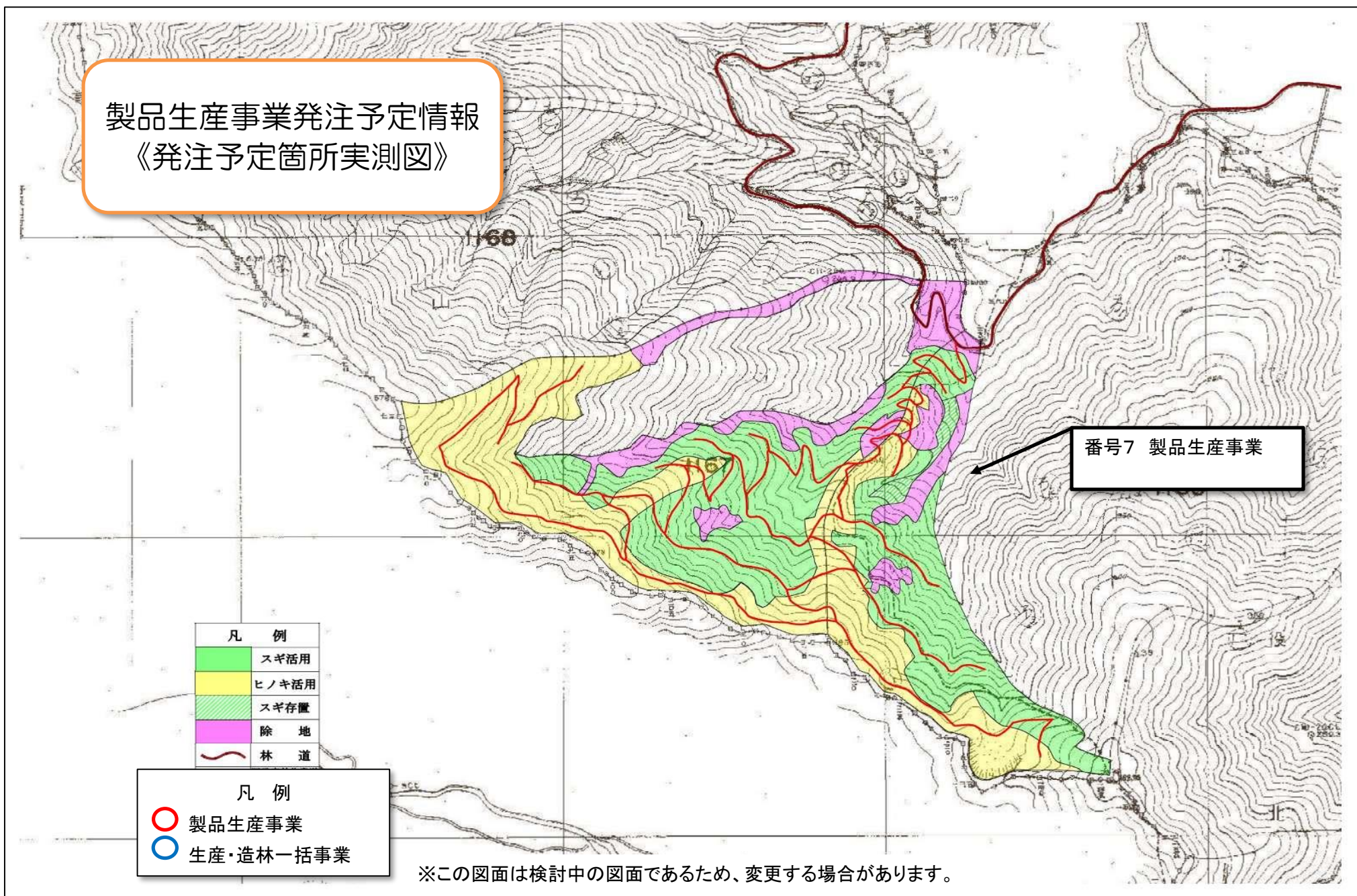
番号6 製品生産事業
・保育間伐【活用型】

凡 例	
	スギ活用
	ヒノキ活用
	スギ存置
	ヒノキ存置
	除 地
	林 道

凡 例	
	製品生産事業
	生産・造林一括事業

※この図面は検討中の図面であるため、変更する場合があります。

製品生産事業発注予定情報
《発注予定箇所実測図》



番号7 製品生産事業

凡 例	
■	スギ活用
■	ヒノキ活用
■	スギ存置
■	除 地
—	林 道

凡 例	
○	製品生産事業
○	生産・造林一括事業

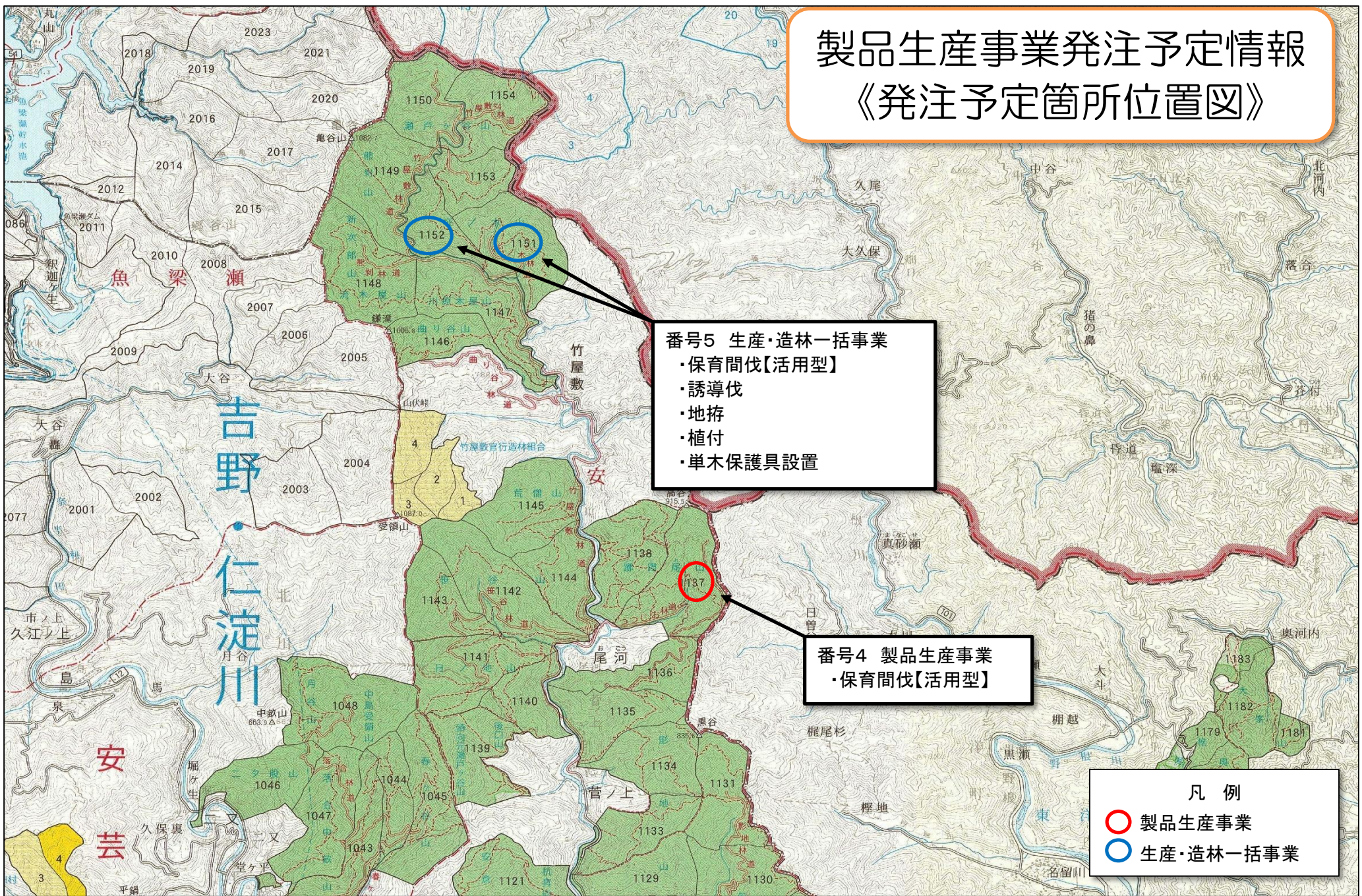
※この図面は検討中の図面であるため、変更する場合があります。

製品生産事業発注予定情報 《発注予定箇所位置図》

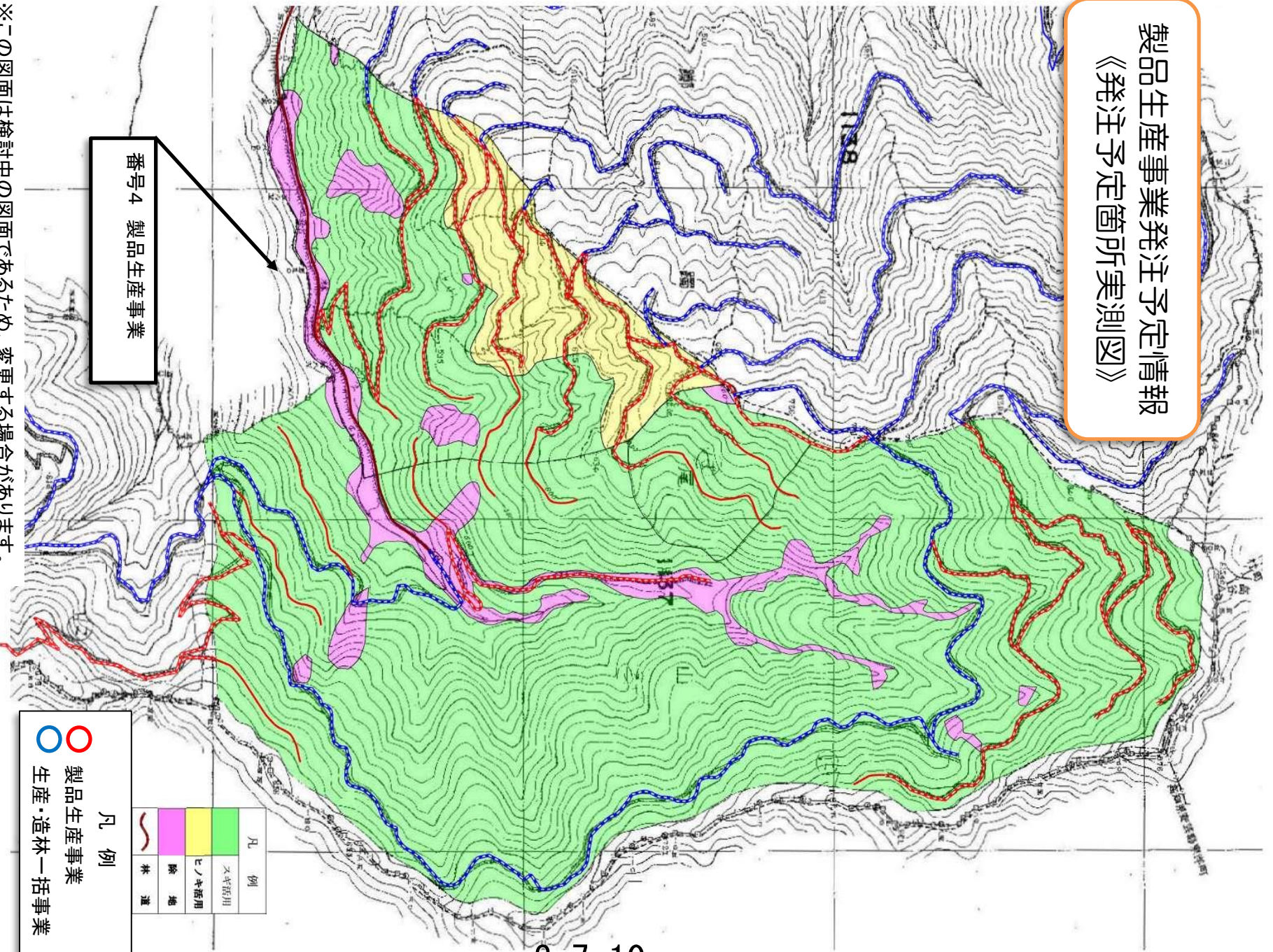
番号5 生産・造林一括事業
 ・保育間伐【活用型】
 ・誘導伐
 ・地拵
 ・植付
 ・単木保護具設置

番号4 製品生産事業
 ・保育間伐【活用型】

凡例
 ○ 製品生産事業
 ○ 生産・造林一括事業



製品生産事業発注予定情報
《発注予定箇所実測図》





※この図面は検討中の図面であるため、変更する場合があります。

製品生産事業発注予定情報
《発注予定箇所実測図》

- 番号5 生産・造林一括事業
- ・保育間伐【活用型】
 - ・誘導伐
 - ・地拵
 - ・植付
 - ・単木保護具設置

凡 例	
	スギ活用
	ヒノキ活用
	スギ存置
	ヒノキ存置
	除 地
	スギ誘導伐
	ヒノキ誘導伐
	林 道

凡 例	
	製品生産事業
	生産・造林一括事業

※この図面は検討中の図面であるため、変更する場合があります。

製品生産事業発注予定情報 《発注予定箇所位置図》

番号9 製品生産事業
・保育間伐【活用型】

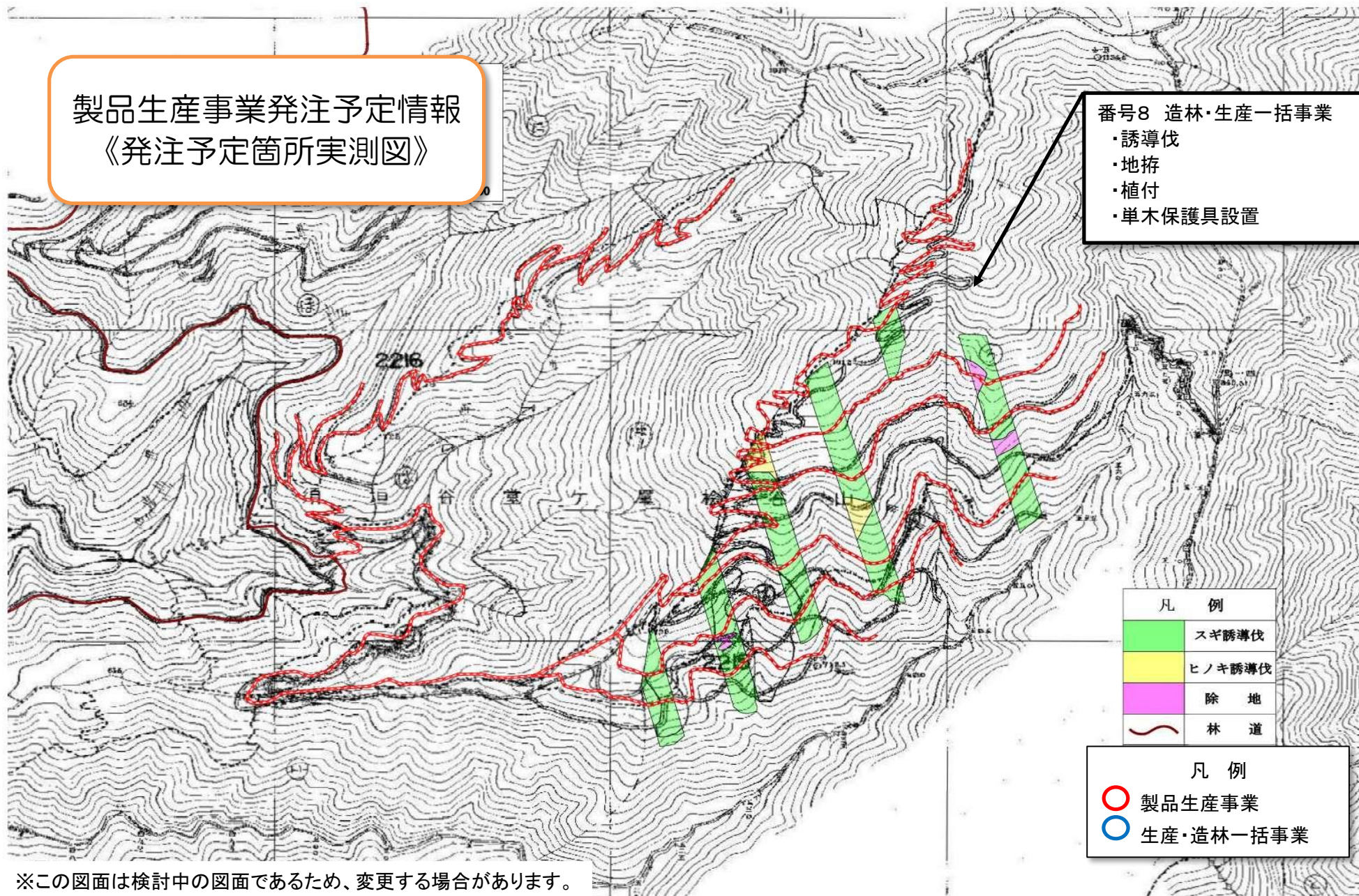
2225

番号8 生産・造林一括事業
・誘導伐
・地拵
・植付
・単木保護具設置

221

凡例
○ 製品生産事業
○ 生産・造林一括事業

製品生産事業発注予定情報
《発注予定箇所実測図》



番号8 造林・生産一括事業
 ・誘導伐
 ・地拵
 ・植付
 ・単木保護具設置

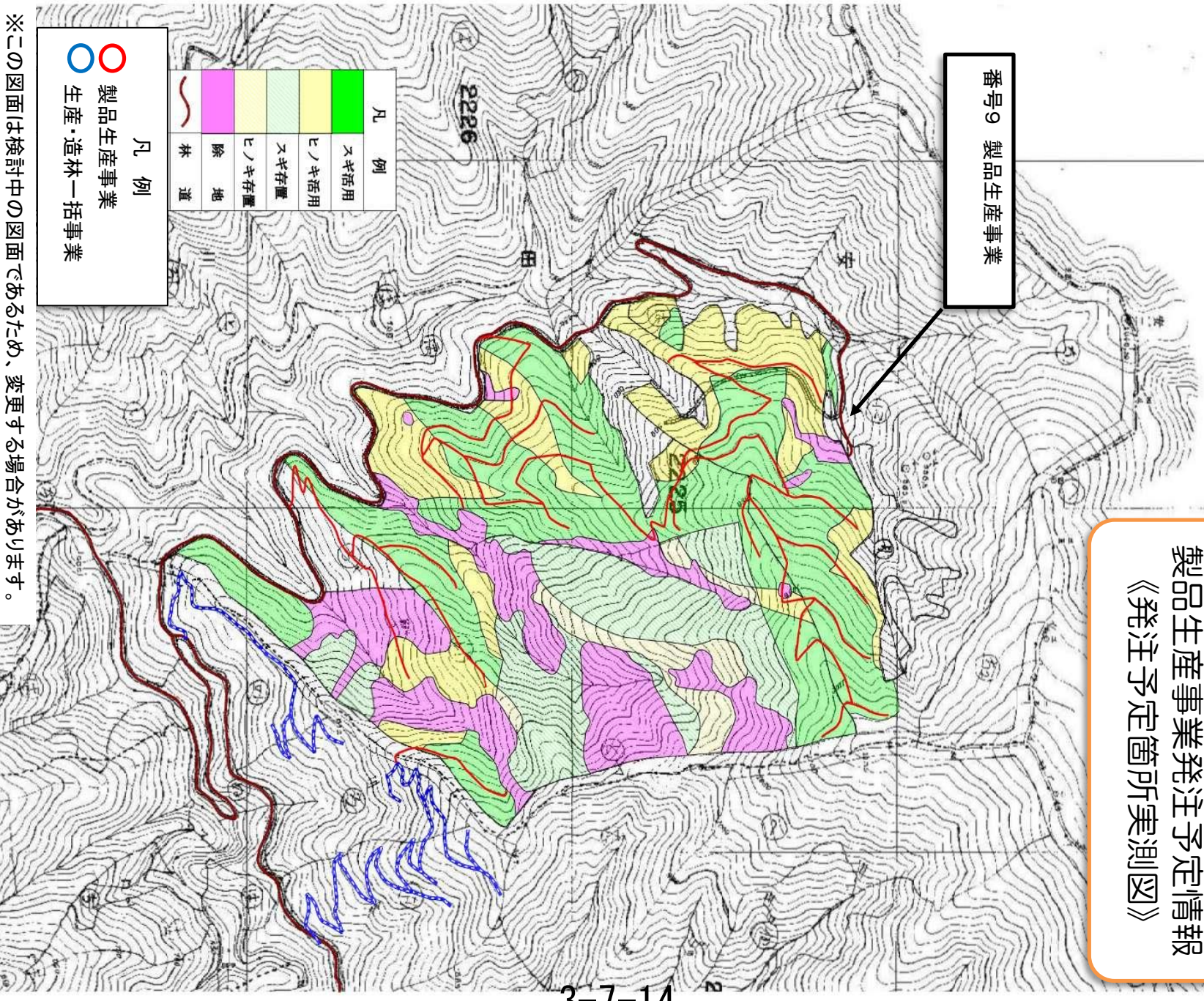
凡 例	
	スギ誘導伐
	ヒノキ誘導伐
	除 地
	林 道

凡 例
 製品生産事業
 生産・造林一括事業

※この図面は検討中の図面であるため、変更する場合があります。

製品生産事業発注予定情報
《発注予定箇所実測図》

番号9 製品生産事業



凡	例
スギ活用	スギ活用
ヒノキ活用	ヒノキ活用
スギ存置	スギ存置
ヒノキ存置	ヒノキ存置
除地	除地
林道	林道

- 凡 例
- 製品生産事業
 - 生産・造林一括事業

※この図面は検討中の図面であるため、変更する場合があります。