

令和7年度 四万十森林管理署 素材生産事業発注予定情報

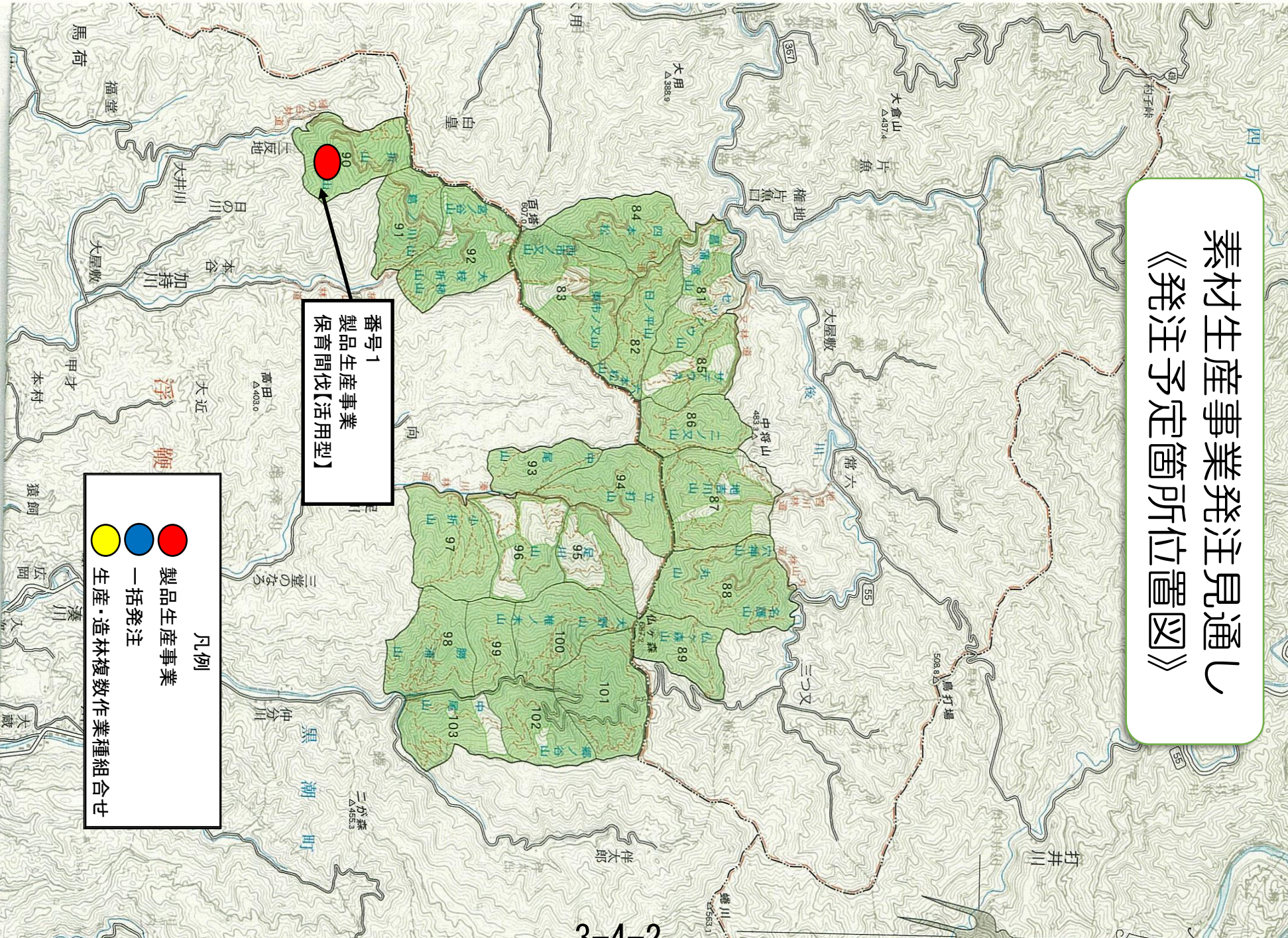
資料3-4

四万十森林管理署長 増原 俊光

公表日	種類	番号	事業の名称	事業実施場所	実施期間	作業の種類	事業の概要	入札及び契約方式	入札時期	備考
R7.2.14	新規	1	製品生産事業	高知県幡多郡黒潮町 樋ノ谷山国有林90林班い2小班外	約20ヶ月	保育間伐【活用型】	間伐（6,000m ³ ） 及び集造材作業運搬を含む	一般競争入札	第1四半期	総合
R7.2.14	新規	2	製品生産事業	高知県幡多郡黒潮町 赤松続山国有林208林班ろ3小班外	約20ヶ月	保育間伐【活用型】	間伐（6,000m ³ ） 及び集造材作業運搬を含む	一般競争入札	第1四半期	総合
R7.2.14	新規	3	製品生産事業	高知県幡多郡三原村 本覚山国有林1019林班に1小班外	約10ヶ月	保育間伐【活用型】	間伐（2,800m ³ ） 及び集造材作業運搬を含む	一般競争入札	第1四半期	総合
R7.2.14	新規	4	製品生産事業	高知県土佐清水市 辛川山国有林1268林班り1小班外	約10ヶ月	保育間伐【活用型】	間伐（3,000m ³ ） 及び集造材作業運搬を含む	一般競争入札	第1四半期	総合
R7.2.14	新規	5	製品生産事業	高知県高岡郡四万十町 大中尾山国有林2037林班い1小班外	約32ヶ月	保育間伐【活用型】	間伐（9,000m ³ ） 及び集造材作業運搬を含む	一般競争入札	第1四半期	総合
R7.2.14	新規	6	製品生産事業	高知県高岡郡四万十町 足谷山国有林2072林班い1小班外	約32ヶ月	保育間伐【活用型】	間伐（11,000m ³ ） 及び集造材作業運搬を含む	一般競争入札	第1四半期	総合
R7.2.14	新規	7	製品生産事業	高知県高岡郡四万十町 大怒田山国有林3077林班い2小班外	約10ヶ月	保育間伐【活用型】	間伐（3,000m ³ ） 及び集造材作業運搬を含む	一般競争入札	第1四半期	総合
R7.2.14	新規	8	製品生産事業	高知県高岡郡津野町 天狗滝山国有林3204林班へ1小班外	約10ヶ月	保育間伐【活用型】	間伐（1,200m ³ ） 及び集造材作業運搬を含む	一般競争入札	第1四半期	総合
R7.2.14	新規	9	製品生産事業	高知県高岡郡津野町 大古味山国有林3257林班い2小班外	約10ヶ月	保育間伐【活用型】	間伐（3,300m ³ ） 及び集造材作業運搬を含む	一般競争入札	第1四半期	総合
R7.2.14	新規	10	製品生産事業	高知県高岡郡四万十町 大筋山国有林4019林班に1小班外	約10ヶ月	保育間伐【活用型】	間伐（3,400m ³ ） 及び集造材作業運搬を含む	一般競争入札	第1四半期	総合
R7.2.14	新規	11	製品生産事業	高知県高岡郡梶原町 久保谷山国有林4040林班い1小班	約10ヶ月	保育間伐【活用型】	間伐（3,500m ³ ） 及び集造材作業運搬を含む	一般競争入札	第1四半期	総合
R7.2.14	新規	12	製品生産事業	高知県高岡郡梶原町 成川山国有林4175林班い1小班外	約10ヶ月	保育間伐【活用型】	間伐（3,100m ³ ） 及び集造材作業運搬を含む	一般競争入札	第1四半期	総合

(注) 本予定情報は、令和7年度予算が成立し、予算示達がなされることを条件とするものであり、実際の発注工事が異なる場合や記載のない工事を発注する場合がある。

素材生産事業発注見通し
《発注予定箇所位置図》

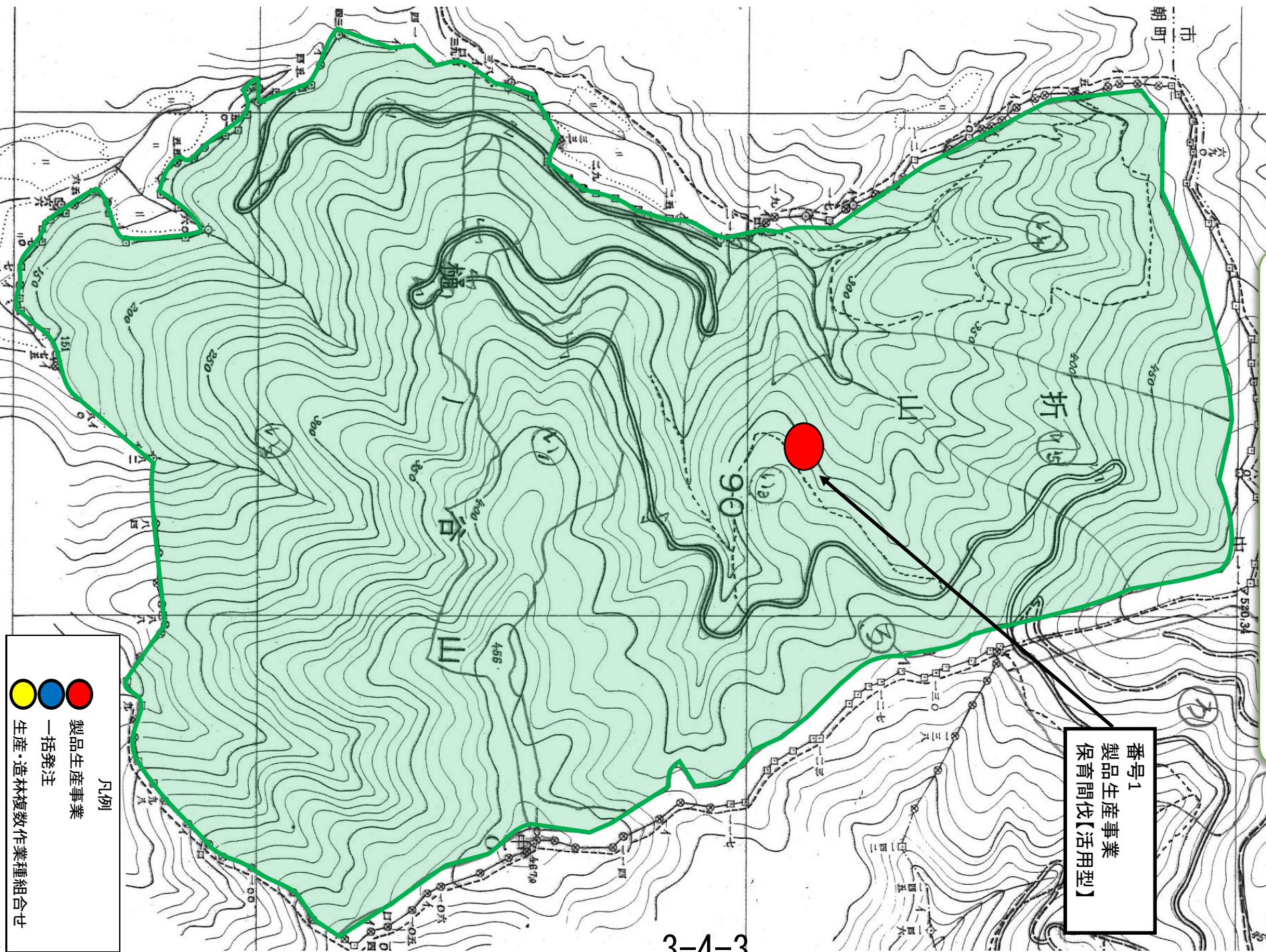


凡例

- 製品生産事業
- 一括発注
- 生産・造林複数作業種組合せ

番号1
製品生産事業
保育間伐【活用型】

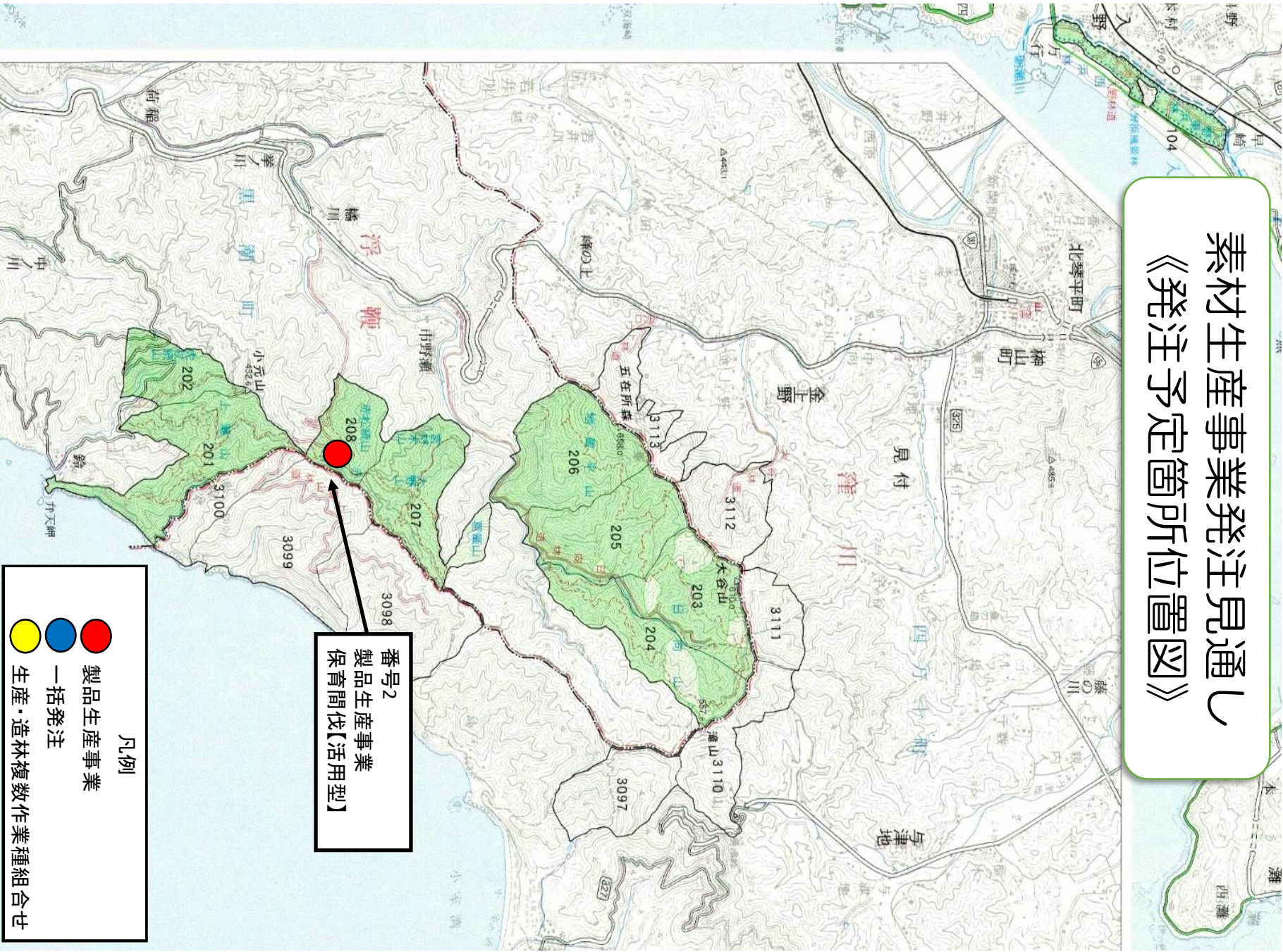
素材生産事業発注見通し
《発注予定箇所位置図》



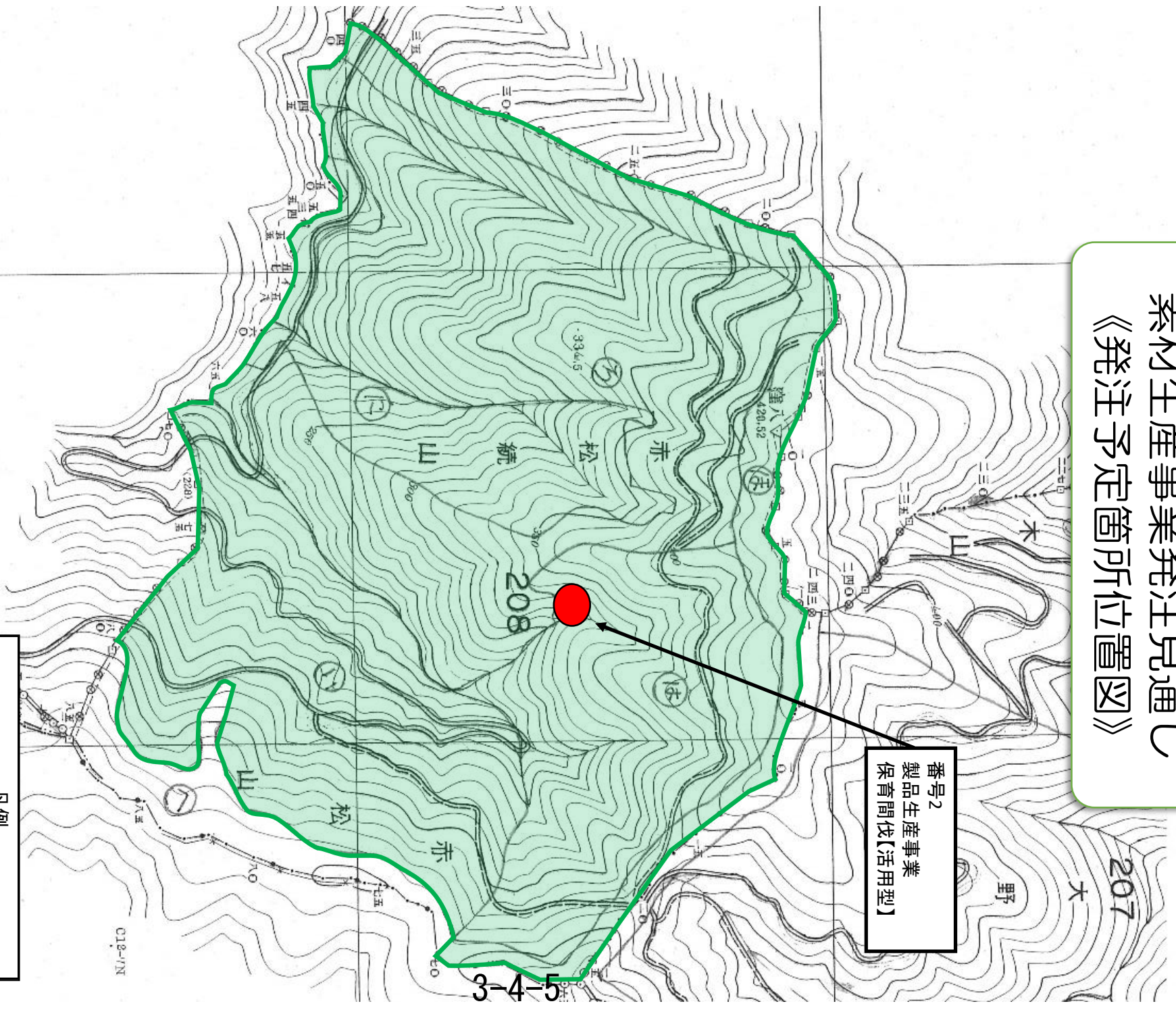
番号1
製品生産事業
保育間伐【活用型】

- 凡例
- 製品生産事業
 - 一括発注
 - 生産・造林複数作業種組合せ

素材生産事業発注見通し 《発注予定箇所位置図》



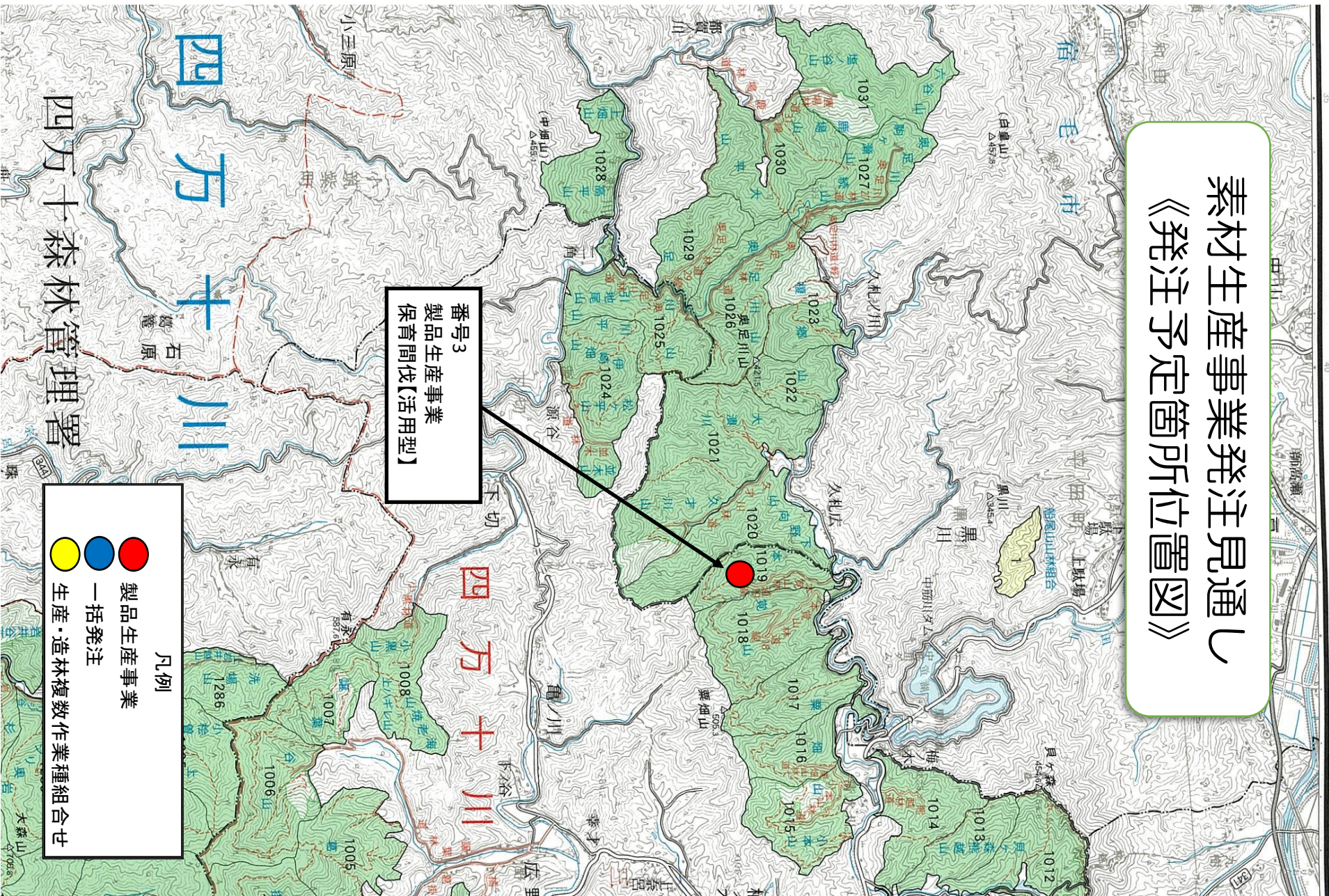
素材生産事業発注見通し 《発注予定箇所位置図》



凡例

- 製品生産事業
- 一括発注
- 生産・造林複数作業種組合せ

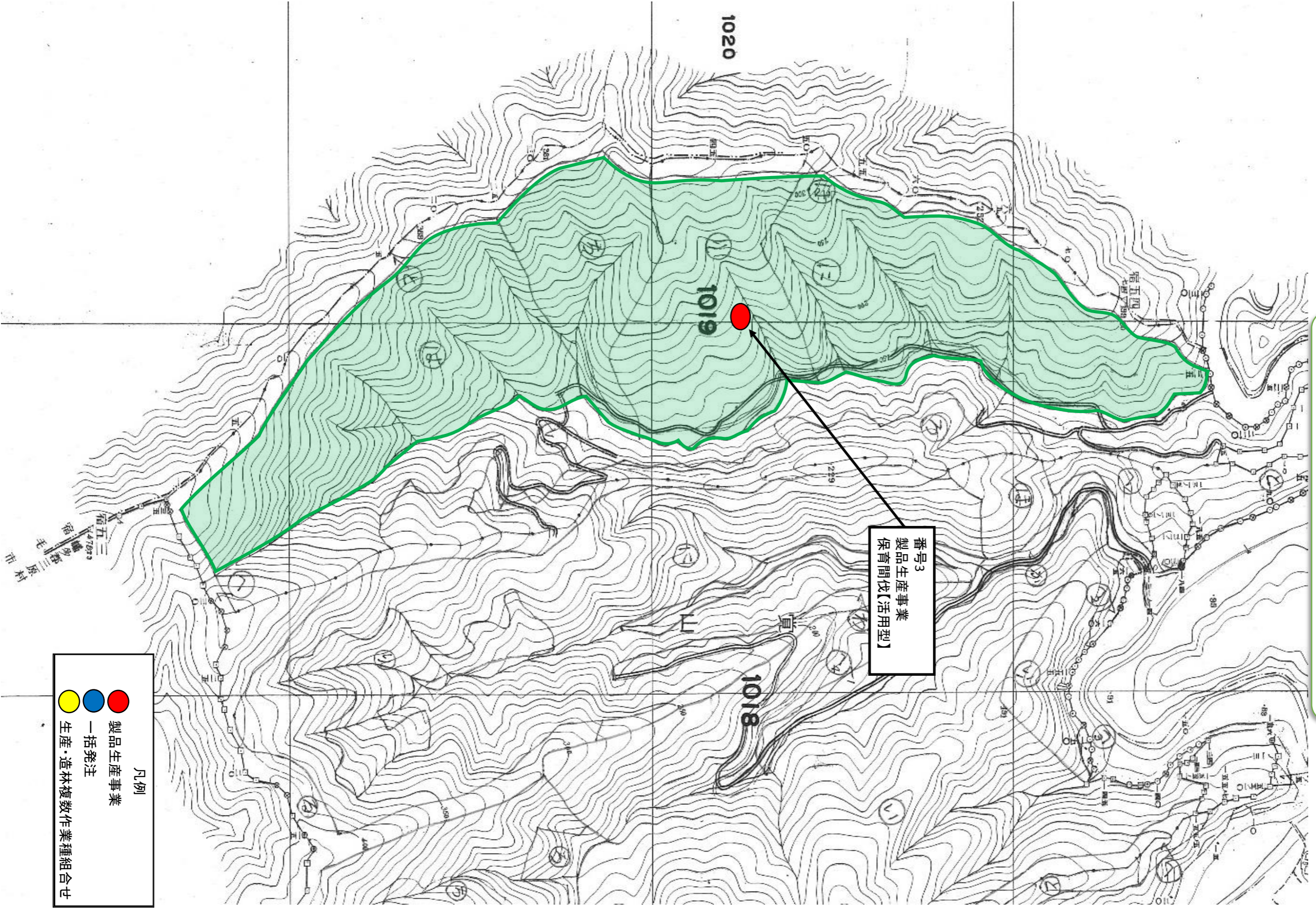
素材生産事業発注見通し
《発注予定箇所位置図》



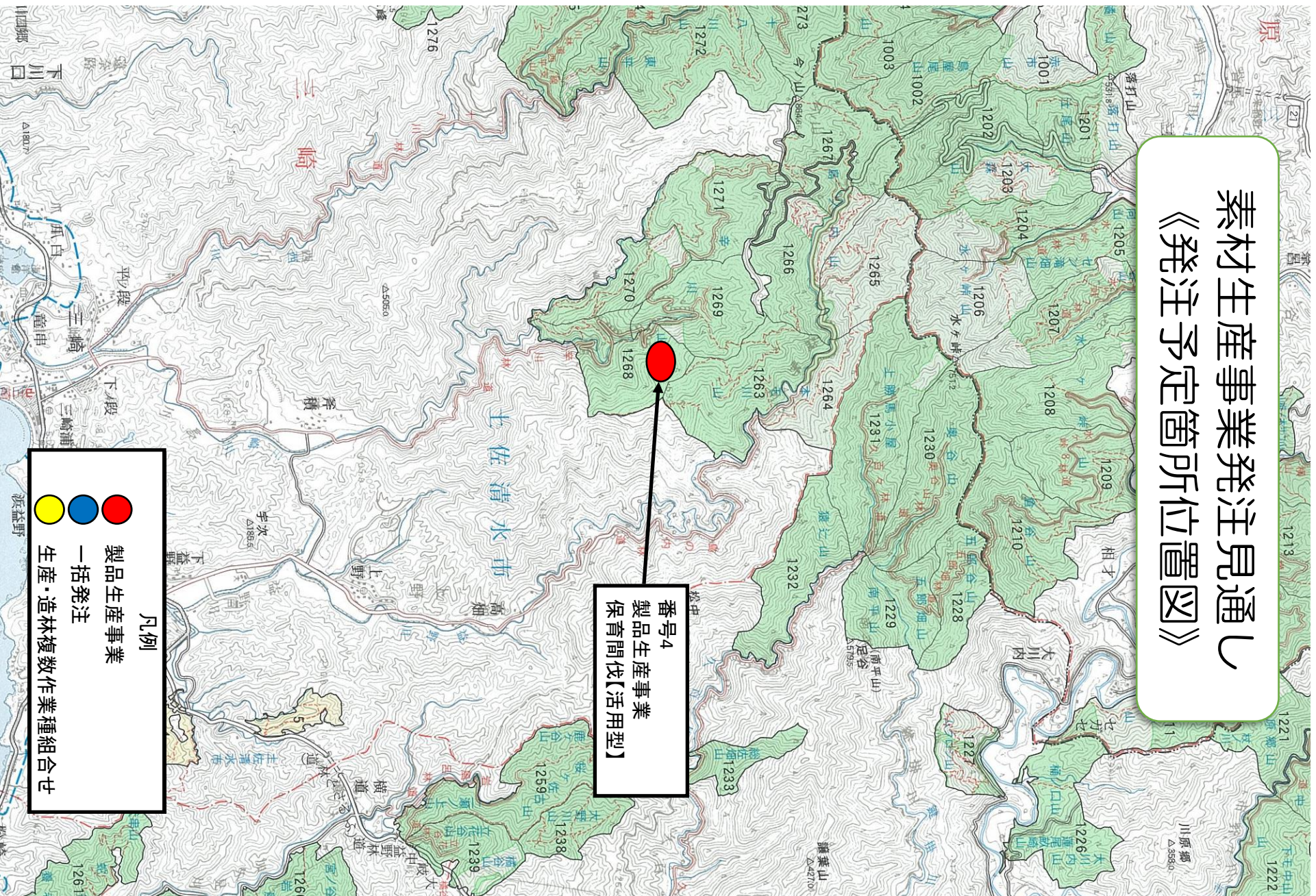
四万十川森林管理署

- 凡例
- 製品生産事業
 - 一括発注
 - 生産・造林複数作業種組合せ

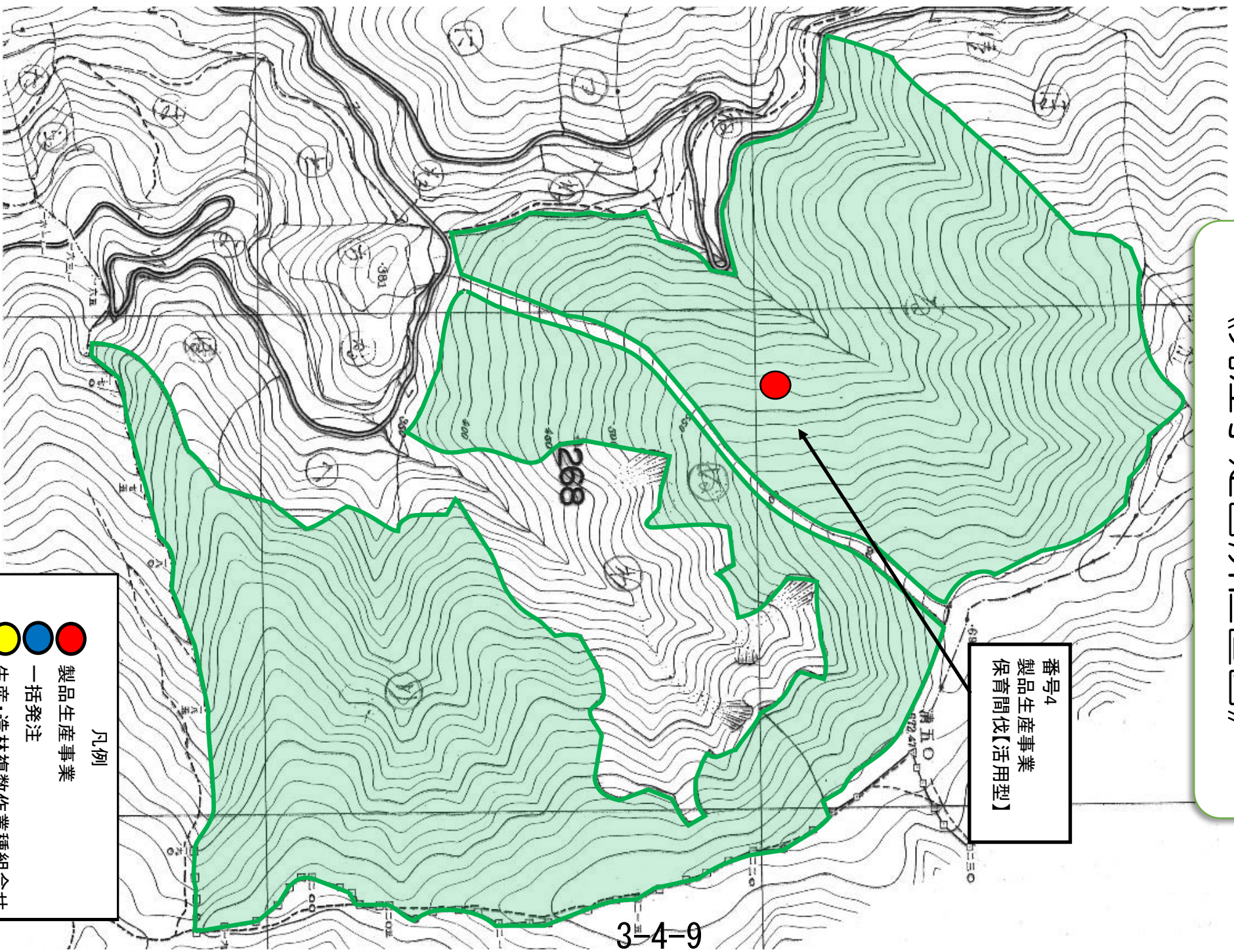
素材生産事業発注見通し
《発注予定箇所位置図》



素材生産事業発注見通し 《発注予定箇所位置図》



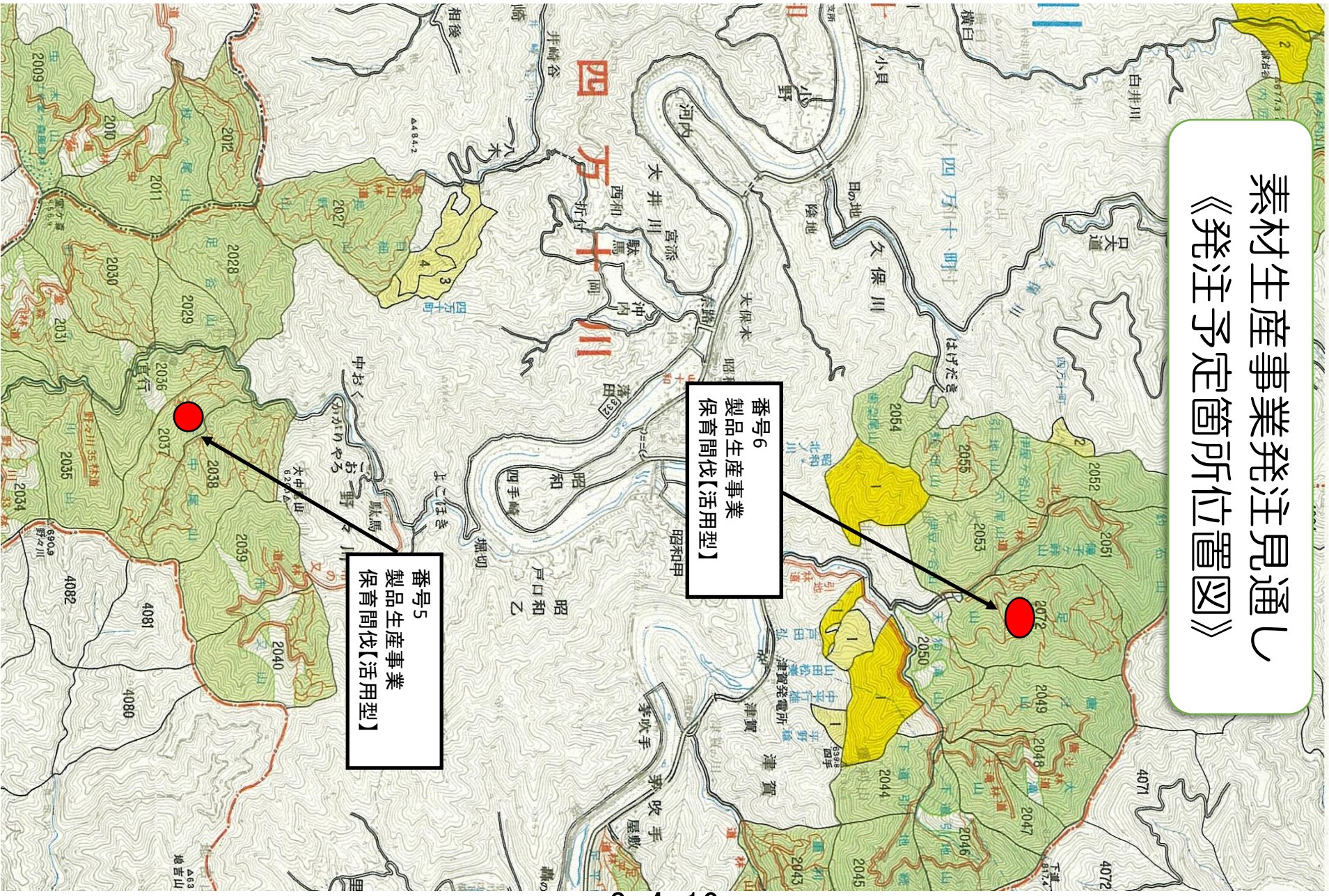
素材生産事業発注見通し 《発注予定箇所位置図》



凡例

- 製品生産事業
- 一括発注
- 生産・造林複数作業種組合せ

素材生産事業発注見通し
《発注予定箇所位置図》

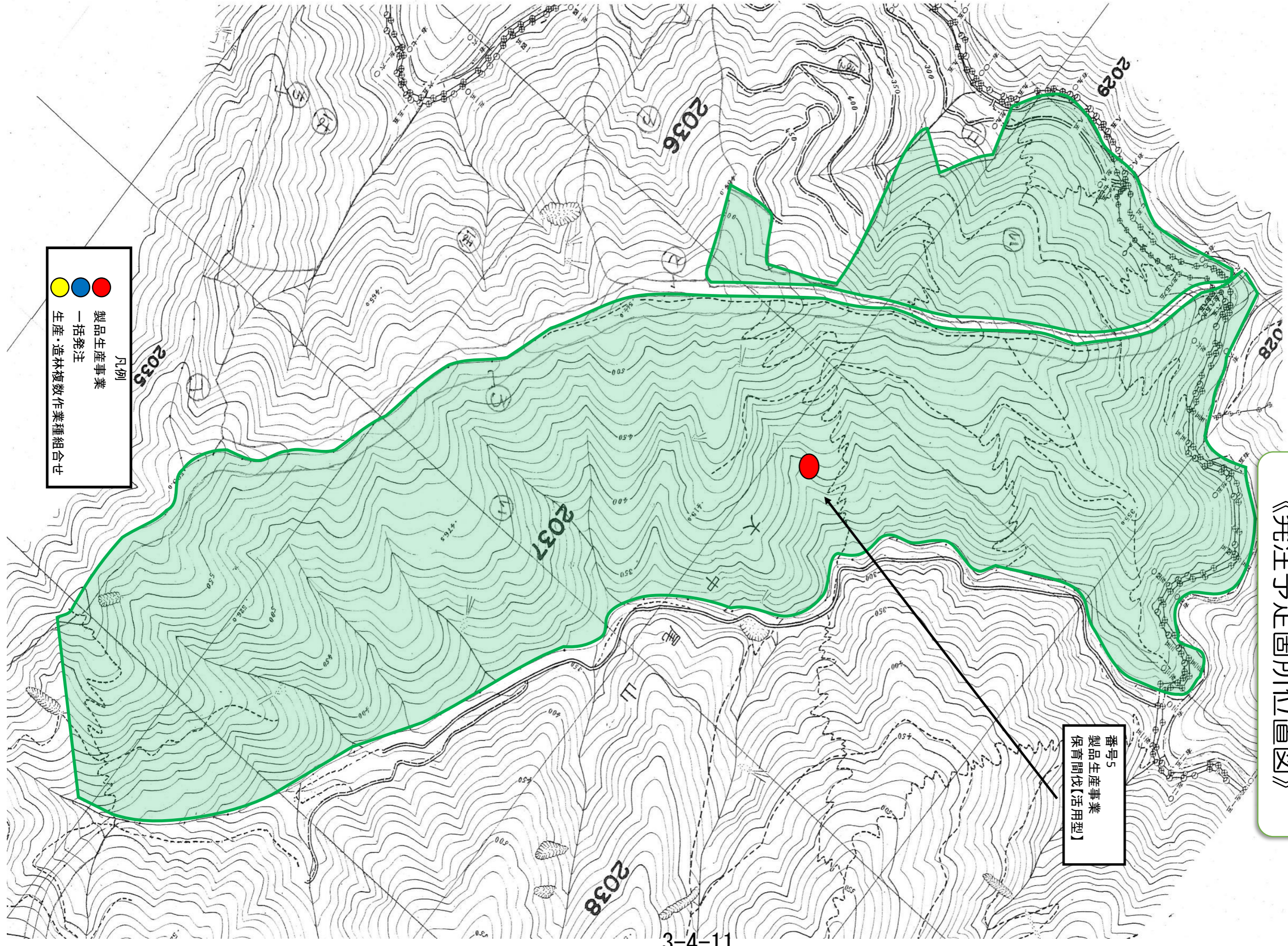


素材生産事業発注見通し
《発注予定箇所位置図》

番号5
製品生産事業
保育間伐【活用型】

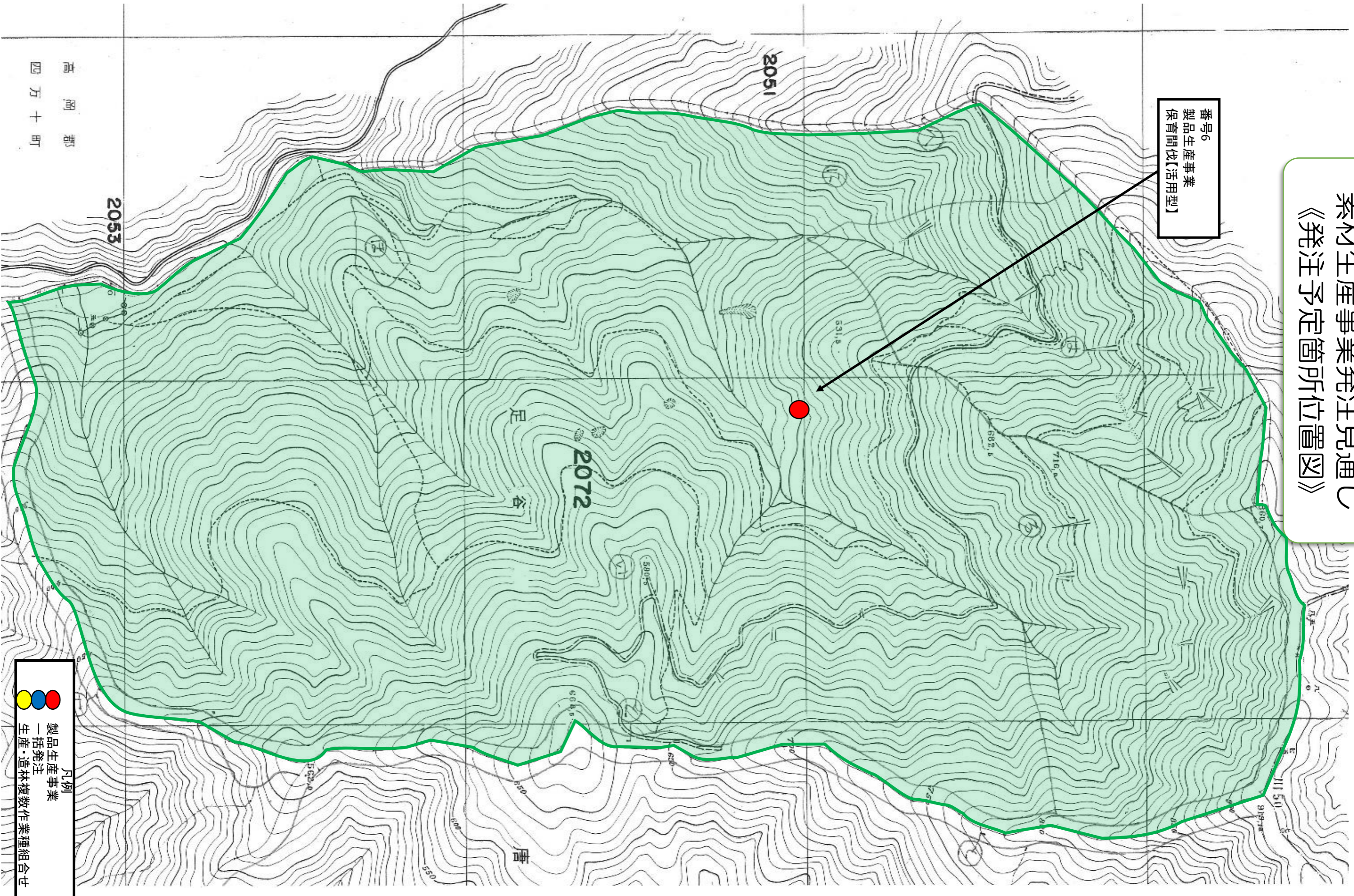
凡例

- 製品生産事業
- 一括発注
- 生産・造林複数作業種組合せ



素材生産事業発注見通し
《発注予定箇所位置図》

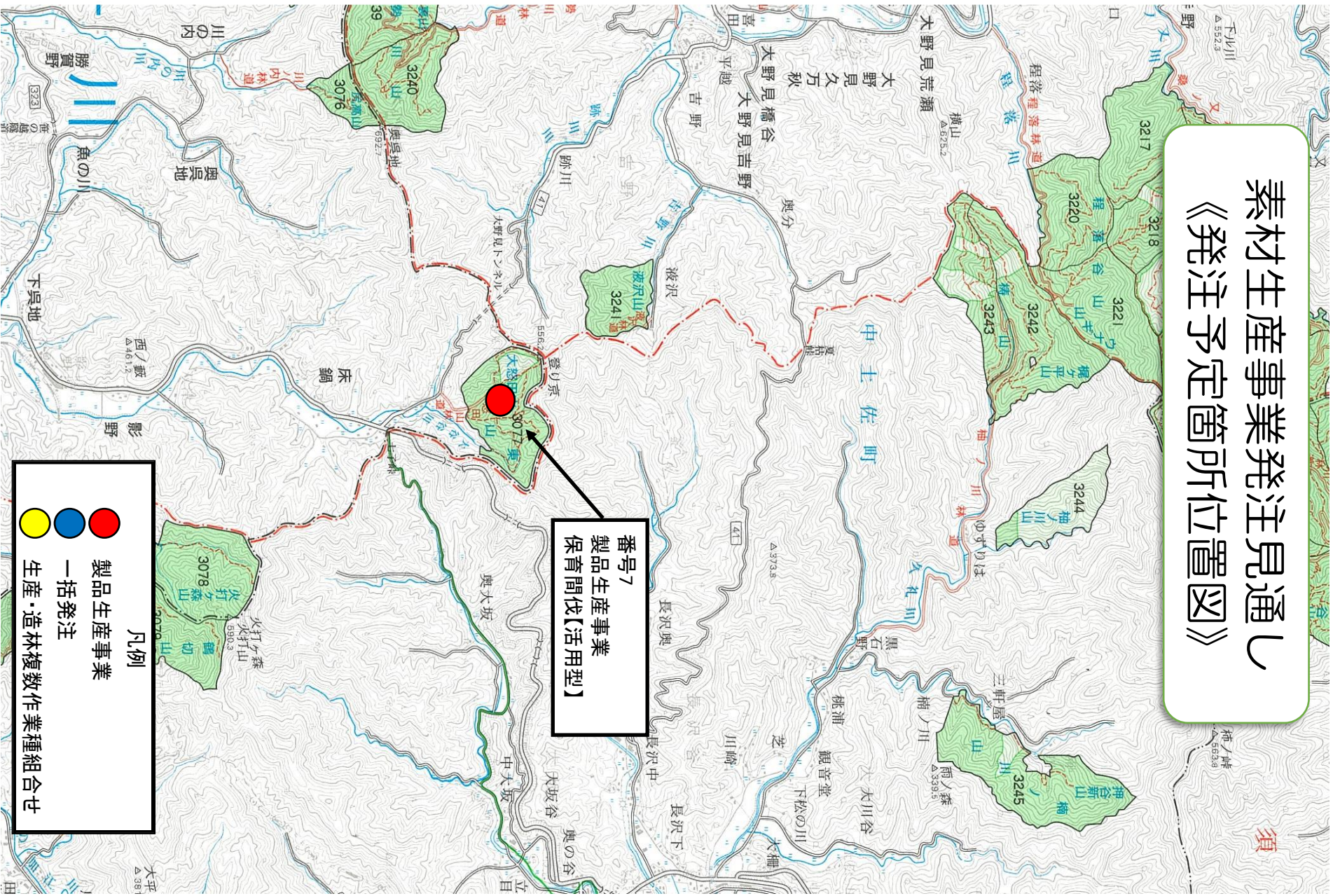
番号6
製品生産事業
保育間伐【活用型】



高岡郡
四万十町

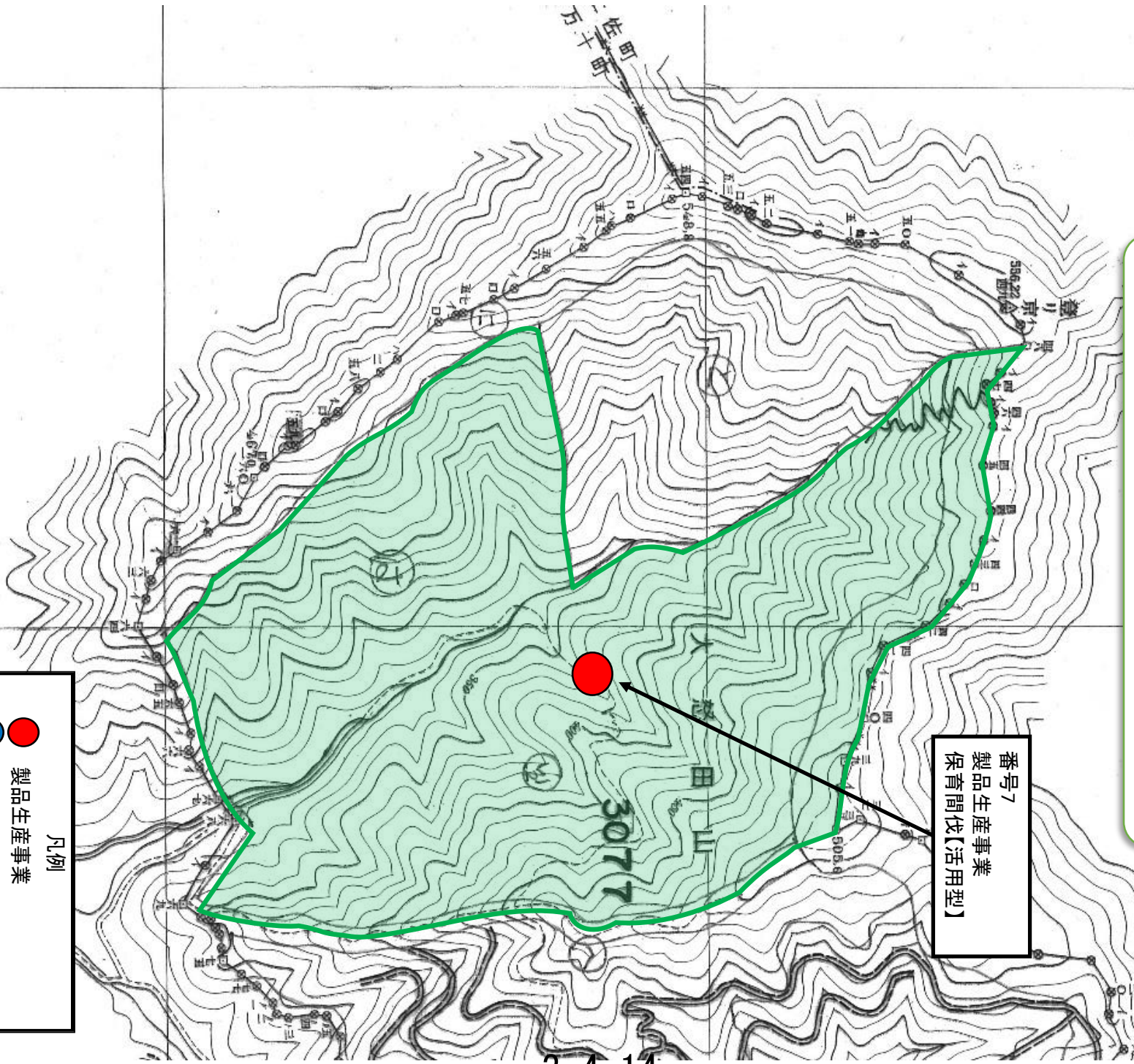
凡例
製品生産事業
一括発注
生産・造林複数作業種組合せ

素材生産事業発注見通し 《発注予定箇所位置図》



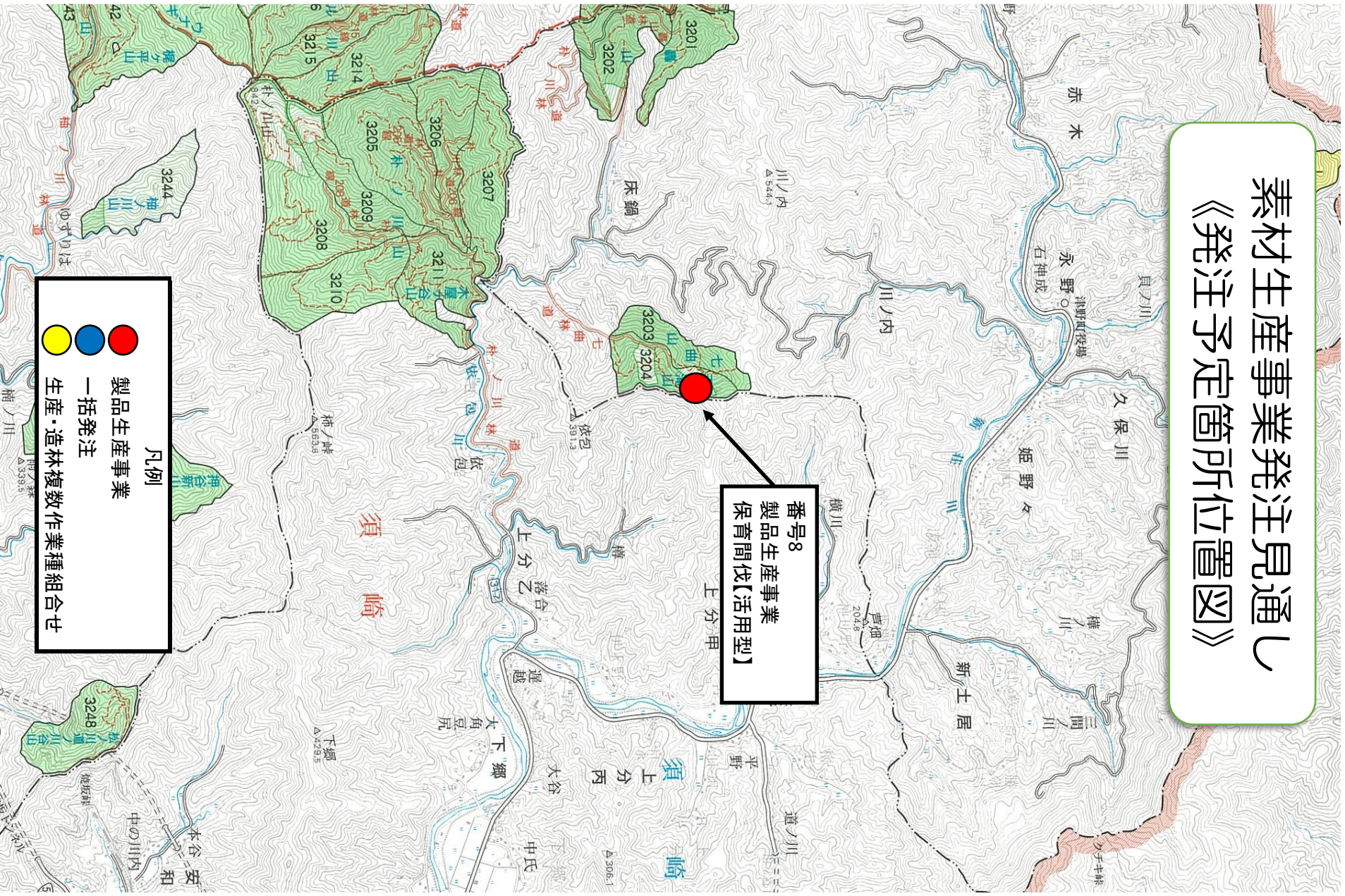
素材生産事業発注見通し 《発注予定箇所位置図》

番号7
製品生産事業
保育間伐【活用型】

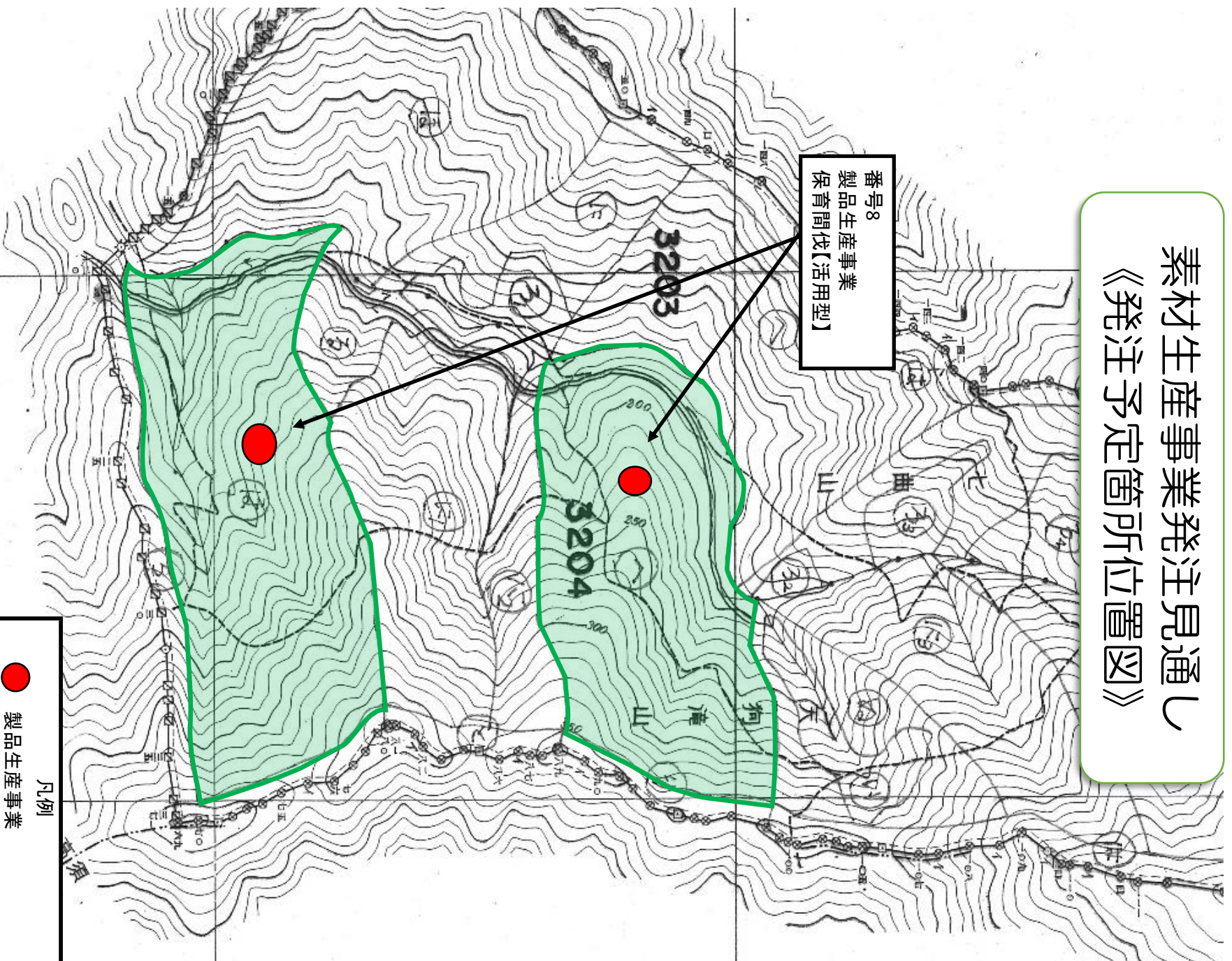


- 凡例
- 製品生産事業
 - 一括発注
 - 生産・造林複数作業種組合せ

素材生産事業発注見通し 《発注予定箇所位置図》



素材生産事業発注見通し
《発注予定箇所位置図》

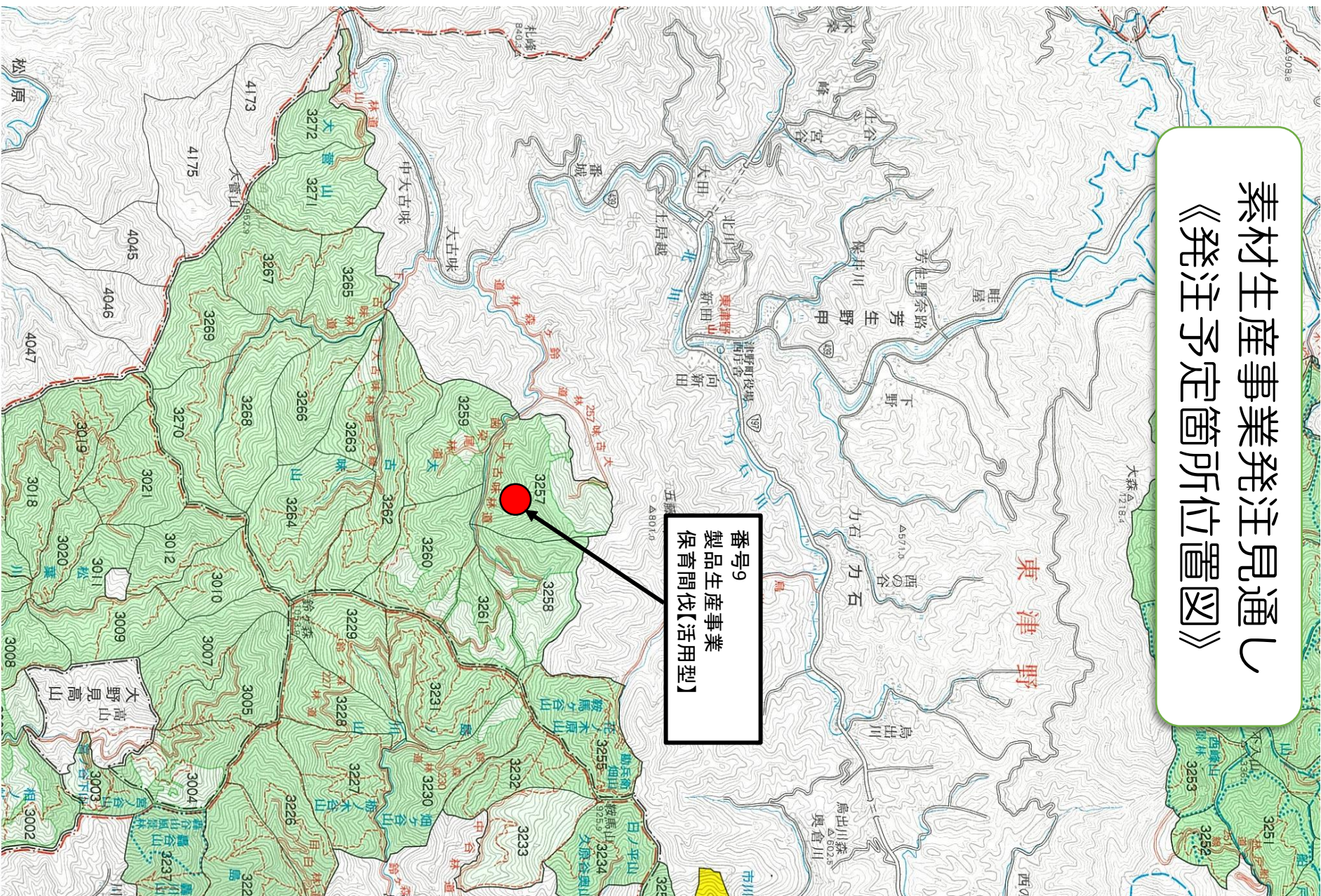


番号8
製品生産事業
保育間伐【活用型】

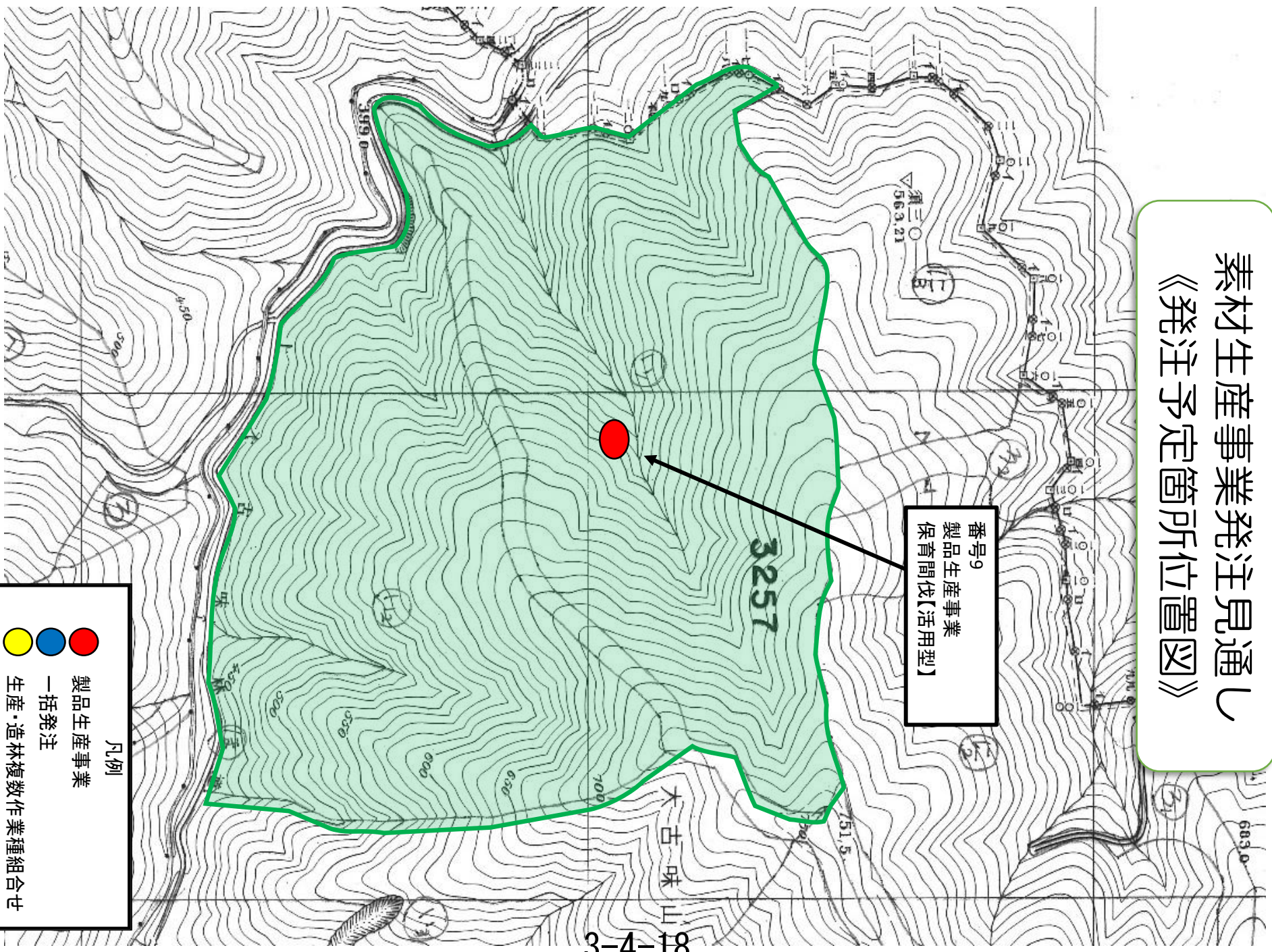
凡例

- 製品生産事業
- 一括発注
- 生産・造林複数作業種組合せ

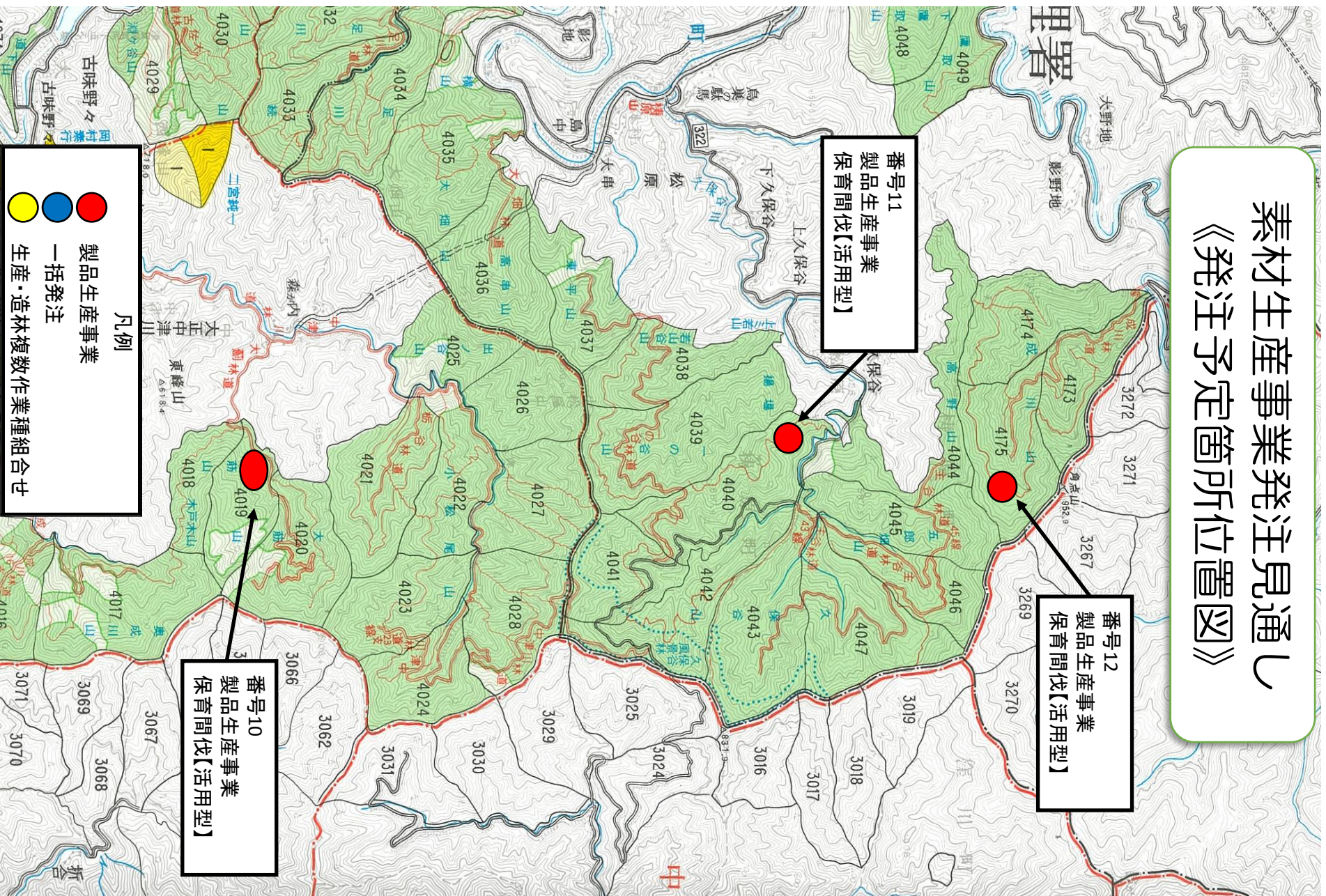
素材生産事業発注見通し 《発注予定箇所位置図》



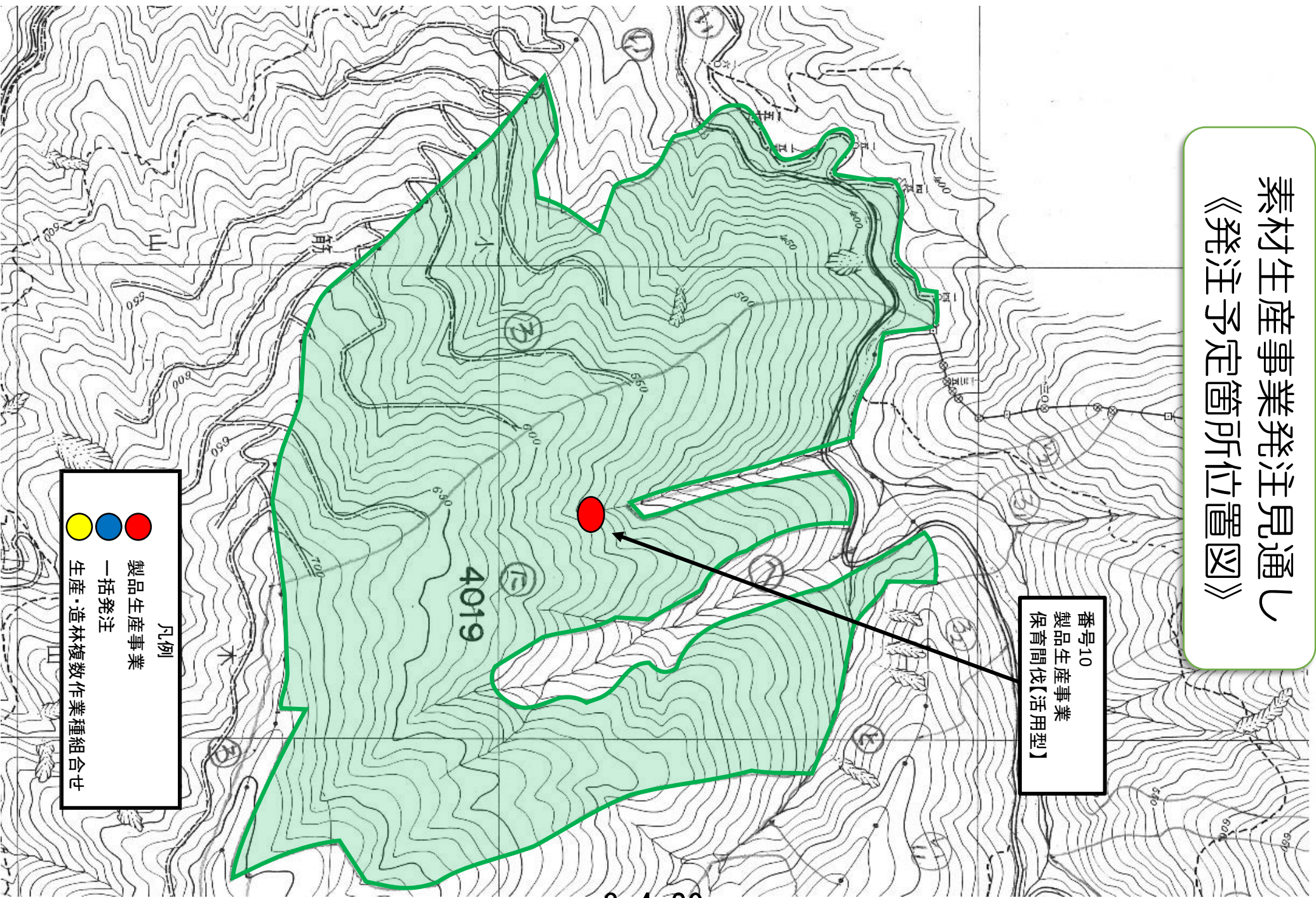
素材生産事業発注見通し 《発注予定箇所位置図》



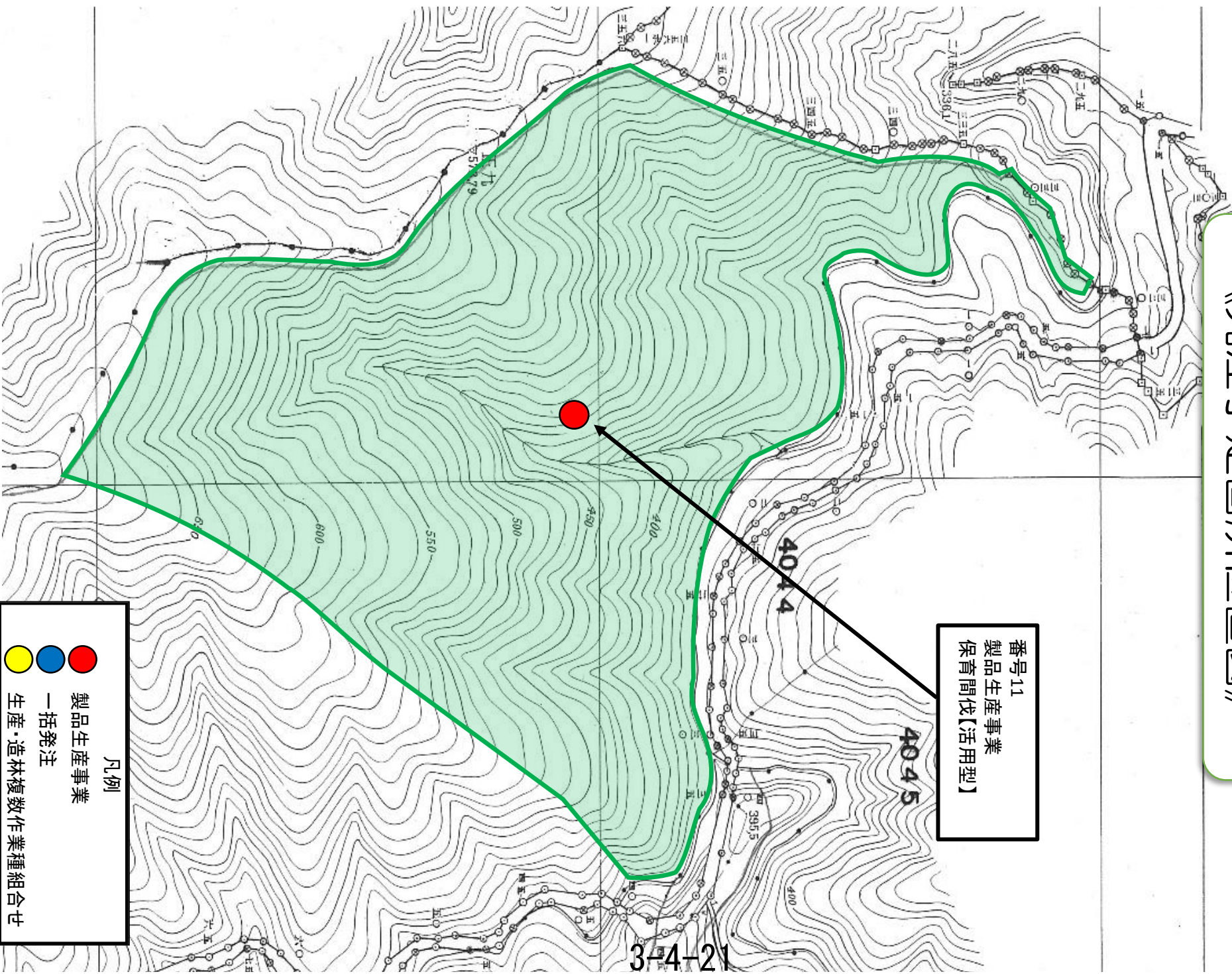
素材生産事業発注見通し 《発注予定箇所位置図》



素材生産事業発注見通し 《発注予定箇所位置図》



素材生産事業発注見通し 《発注予定箇所位置図》



素材生産事業発注見通し
《発注予定箇所位置図》

番号12
製品生産事業
保育間伐【活用型】

4175

24
○ 728.2

3269