

令和7年2月14日

令和7年度 愛媛森林管理署 素材生産事業発注予定情報

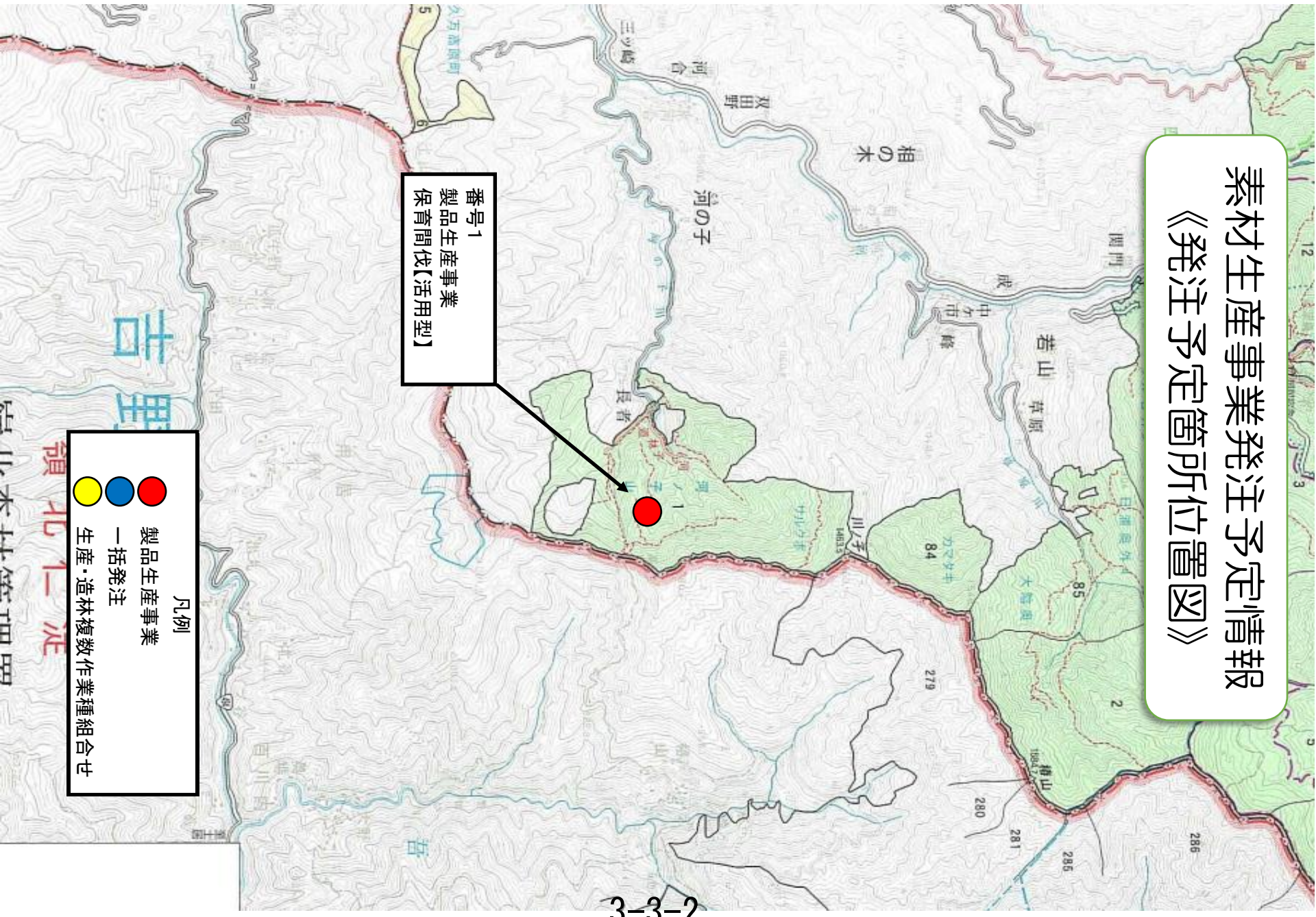
資料3-3

愛媛森林管理署長 藤平 康則

公表日	種類	番号	事業の名称	事業実施場所	実施期間	作業の種類	事業の概要	入札及び契約方式	入札時期	備考
R7.2.14	新規	1	製品生産事業	愛媛県上浮穴郡久万高原町大味川 河ノ子山国有林1林班い1小班	約30ヶ月	保育間伐【活用品】	間伐(3,300m ³) 及び集造材作業運搬を含む	一般競争入札	第1四半期	総合
R7.2.14	新規	2	製品生産事業	愛媛県上浮穴郡久万高原町直瀬 成鈴山国有林37林班い5小班外5	約10ヶ月	保育間伐【活用品】	間伐(1,600m ³) 及び集造材作業運搬を含む	一般競争入札	第1四半期	総合
R7.2.14	新規	3	製品生産事業	愛媛県上浮穴郡久万高原町柳井川 黒滝山国有林74林班は1小班外4	約10ヶ月	保育間伐【活用品】	間伐(3,100m ³) 及び集造材作業運搬を含む	一般競争入札	第1四半期	総合
R7.2.14	新規	4	製品生産事業	愛媛県上浮穴郡久万高原町西谷 熊谷山国有林72林班は1小班	約10ヶ月	保育間伐【活用品】	間伐(2,000m ³) 及び集造材作業運搬を含む	一般競争入札	第1四半期	総合
R7.2.14	新規	5	製品生産事業	愛媛県西条市荒川 蔭地山国有林1030林班い1小班外11	約10ヶ月	保育間伐【活用品】	間伐(2,600m ³) 及び集造材作業運搬を含む	一般競争入札	第1四半期	総合
R7.2.14	新規	6	製品生産事業	愛媛県西条市藤之石 笹ヶ峰山国有林1041林班い2小班外4	約10ヶ月	保育間伐【活用品】	間伐(2,800m ³) 及び集造材作業運搬を含む	一般競争入札	第1四半期	総合
R7.2.14	新規	7	製品生産事業	愛媛県宇和島市川内 鬼ヶ城山国有林2043林班い1小班外1	約10ヶ月	保育間伐【活用品】	間伐(2,600m ³) 及び集造材作業運搬を含む	一般競争入札	第1四半期	総合
R7.2.14	新規	8	製品生産事業	愛媛県南宇和郡愛南町正木 篠山国有林3080林班い1小班外3	約10ヶ月	保育間伐【活用品】	間伐(4,500m ³) 及び集造材作業運搬を含む	一般競争入札	第1四半期	総合
R7.2.14	新規	9	製品生産事業	愛媛県南宇和郡愛南町緑 大久保山国有林3084林班い1小班	約30ヶ月	保育間伐【活用品】	間伐(10,000m ³) 及び集造材作業運搬を含む	一般競争入札	第1四半期	総合

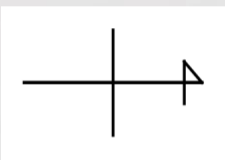
(注) 本予定情報は、令和7年度予算が成立し、予算示達がなされることを条件とするものであり、実際の発注工事が異なる場合や記載のない工事を発注する場合がある。

素材生産事業発注予定情報 《発注予定箇所位置図》

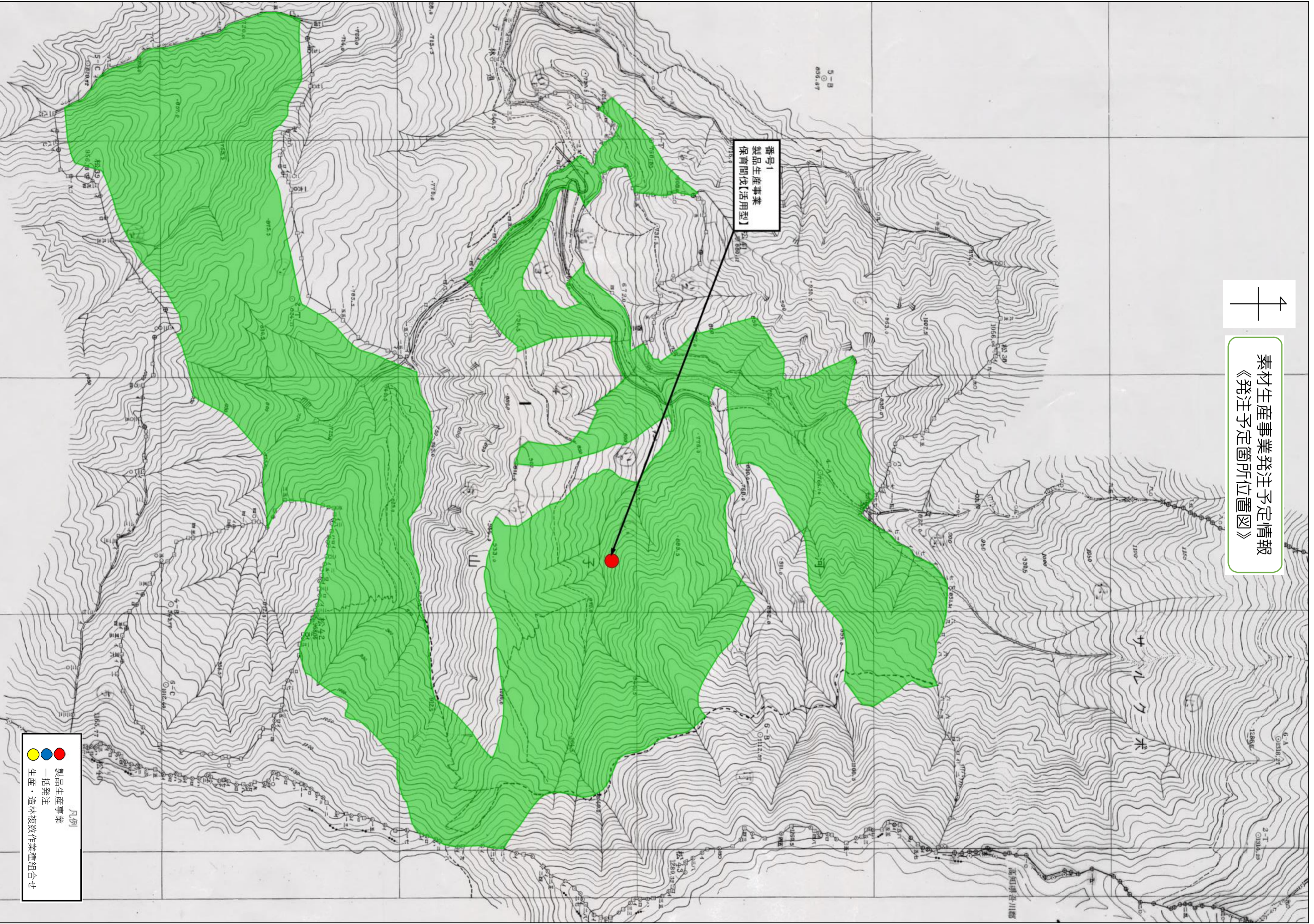


番号1
製品生産事業
保育間伐【活用型】

- 凡例
- 製品生産事業
 - 一括発注
 - 生産・造林複数作業種組合せ



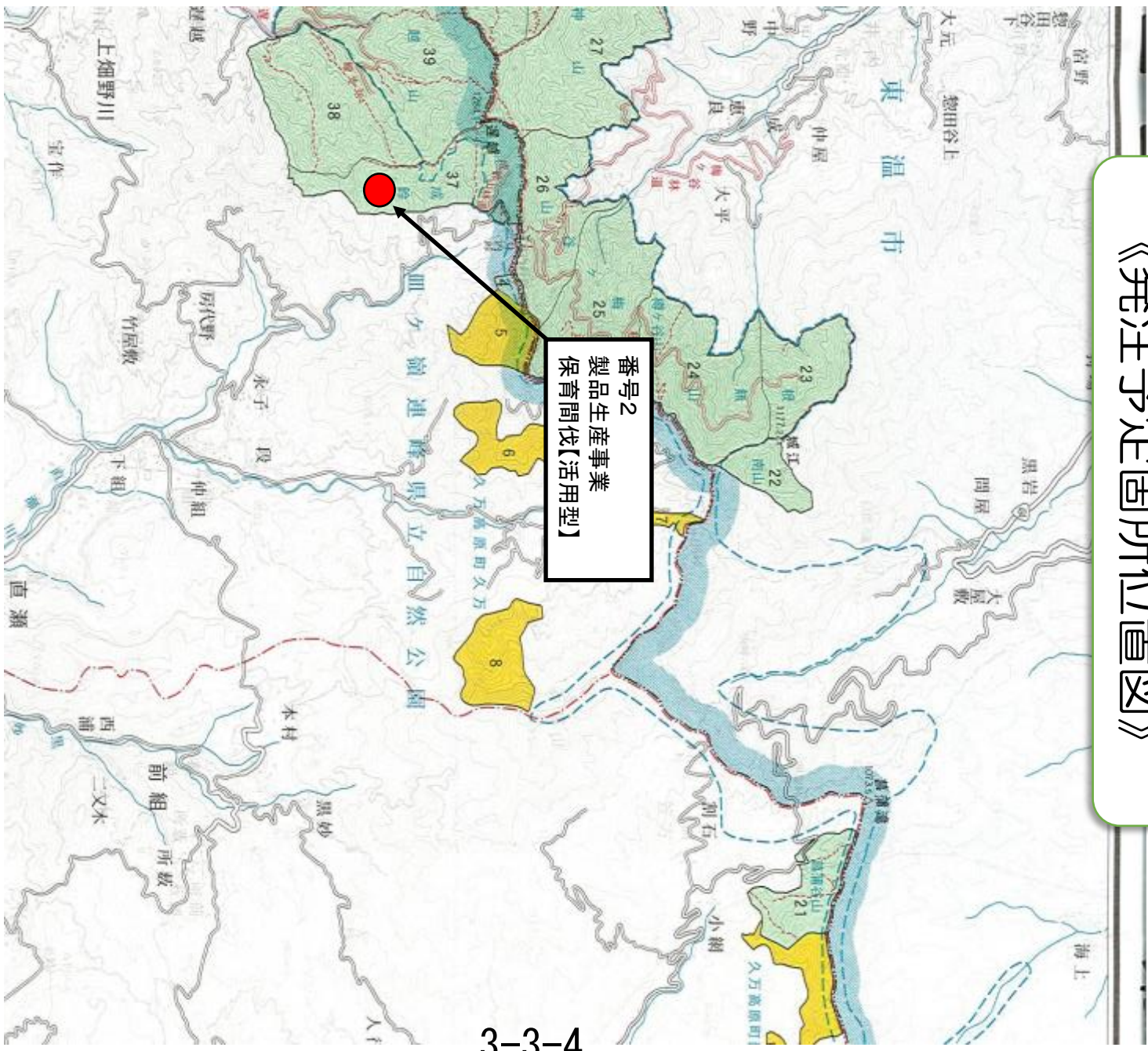
素材生産事業発注予定情報
《発注予定箇所位置図》



番号1
製品生産事業
保育間伐【活用型】

- 凡例
- 製品生産事業
 - 一括発注
 - 生産・造林複数作業種組合せ

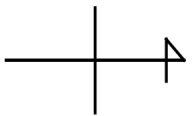
素材生産事業発注予定情報 《発注予定箇所位置図》



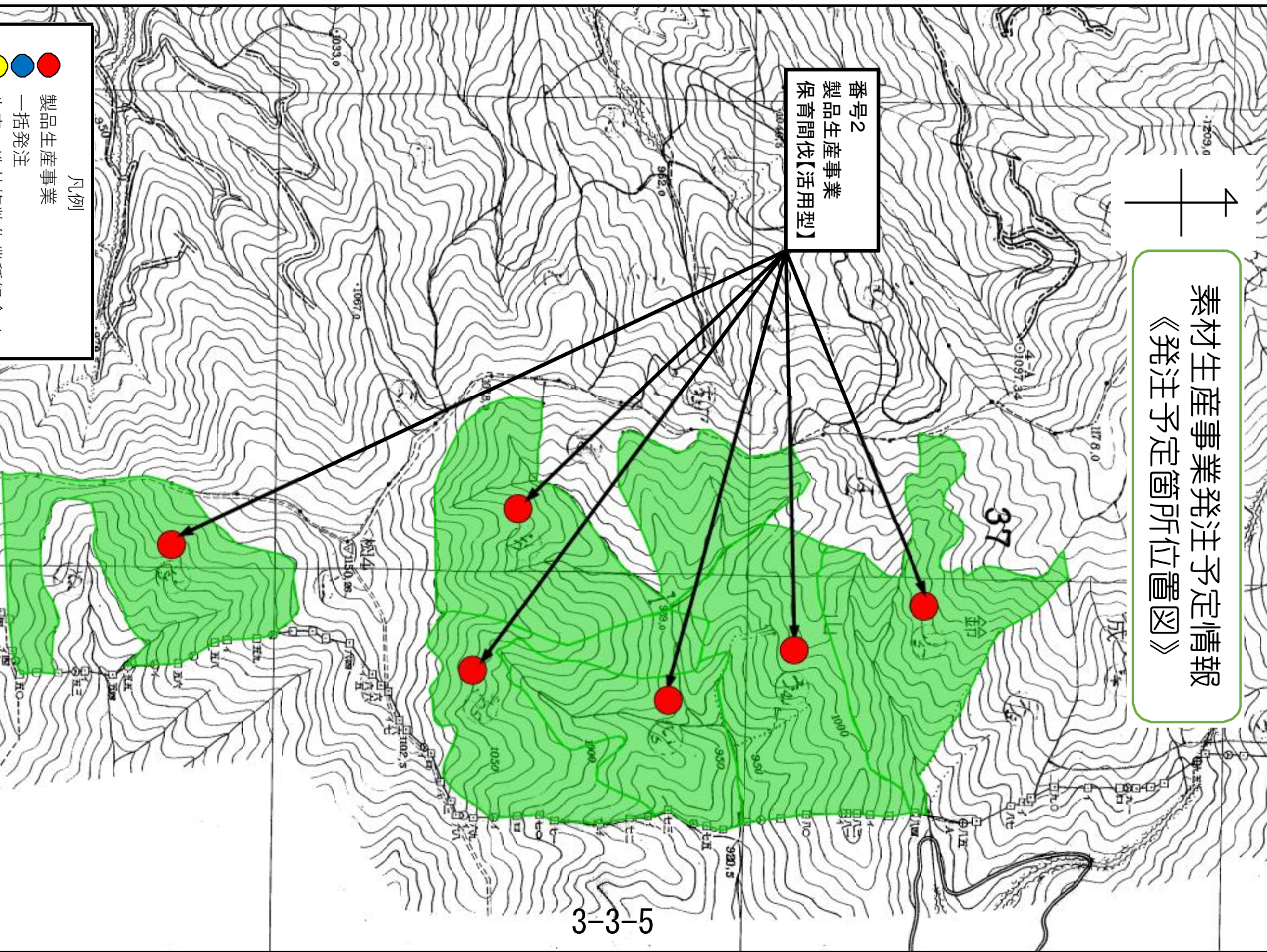
凡例

- 製品生産事業
- 一括発注
- 生産・造林複数作業種組合せ

素材生産事業発注予定情報
《発注予定箇所位置図》



番号2
製品生産事業
保育間伐【活用型】

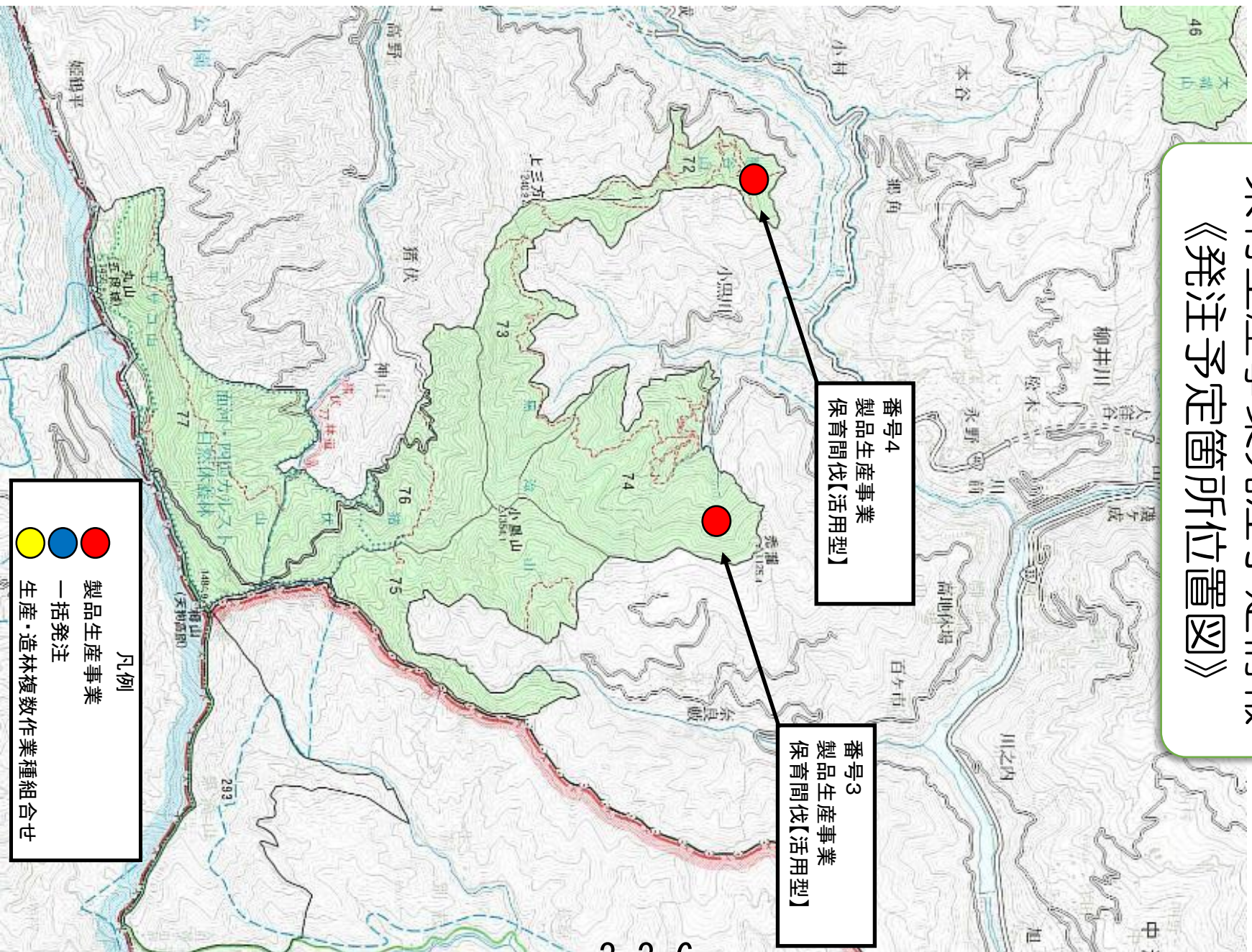


3-3-5

凡例

- 製品生産事業
- 一括発注
- 生産・造林複数作業種組合せ

素材生産事業発注予定情報 《発注予定箇所位置図》

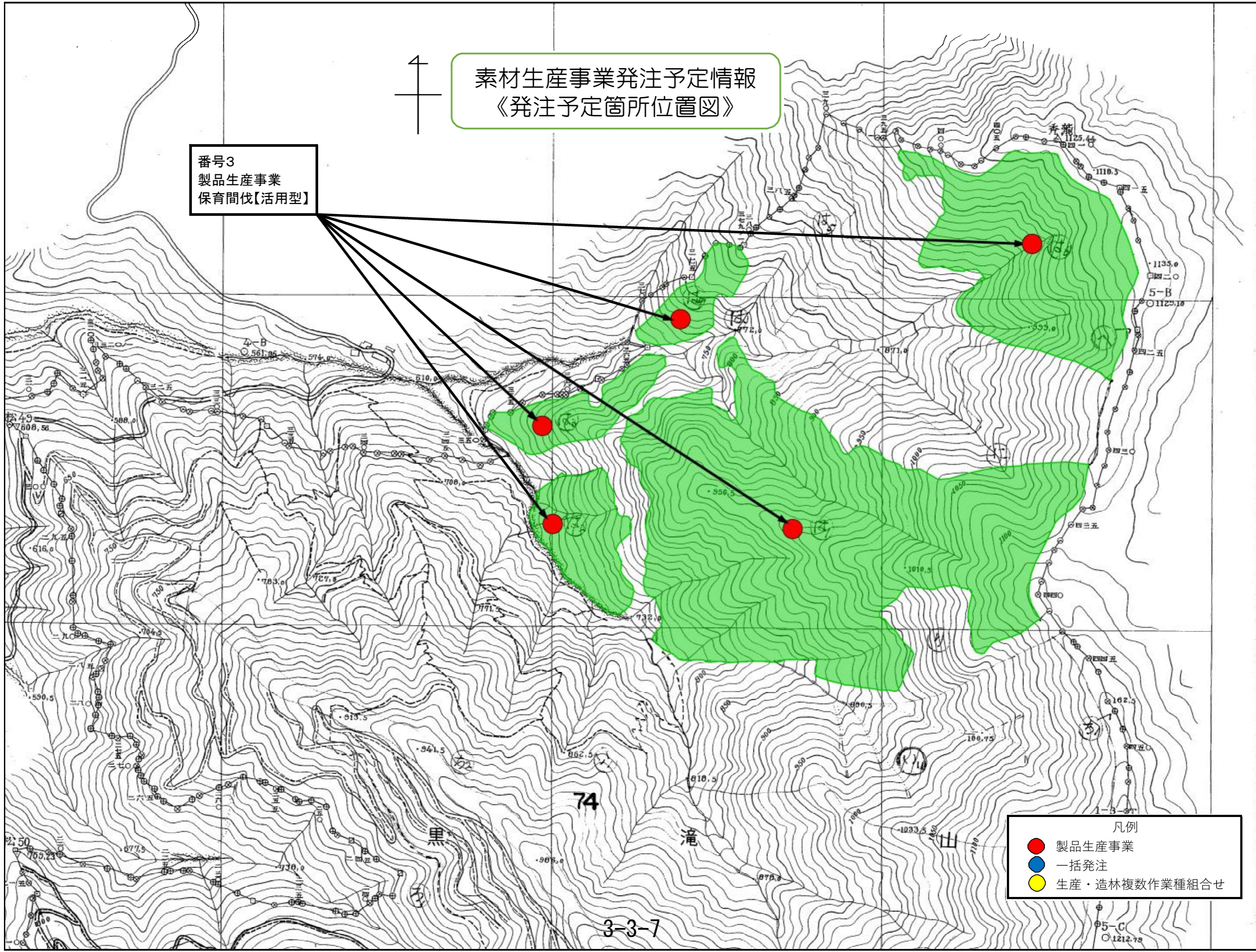


凡例

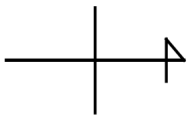
- 製品生産事業
- 一括発注
- 生産・造林複数作業種組合せ

素材生産事業発注予定情報
《発注予定箇所位置図》

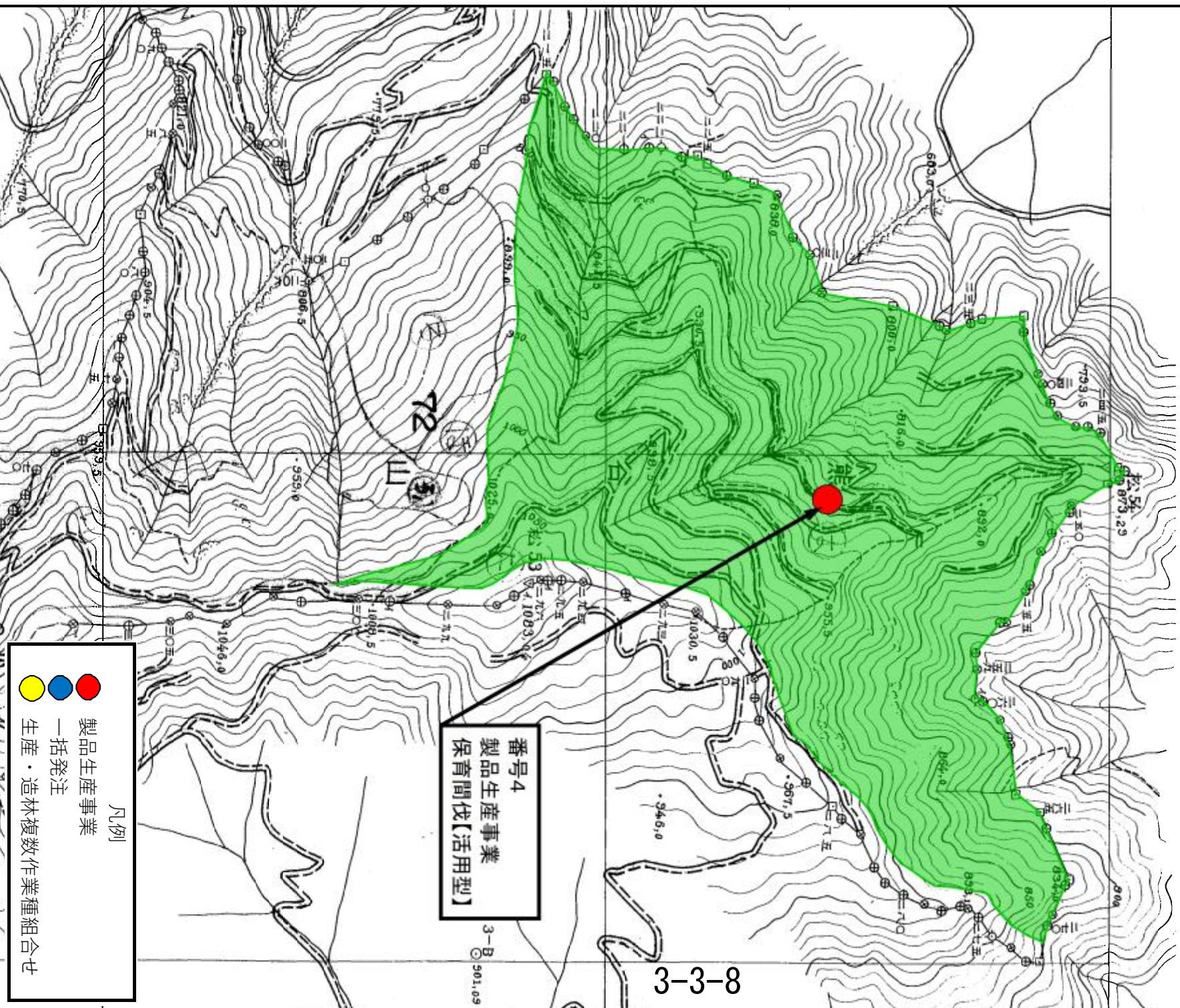
番号3
製品生産事業
保育間伐【活用型】



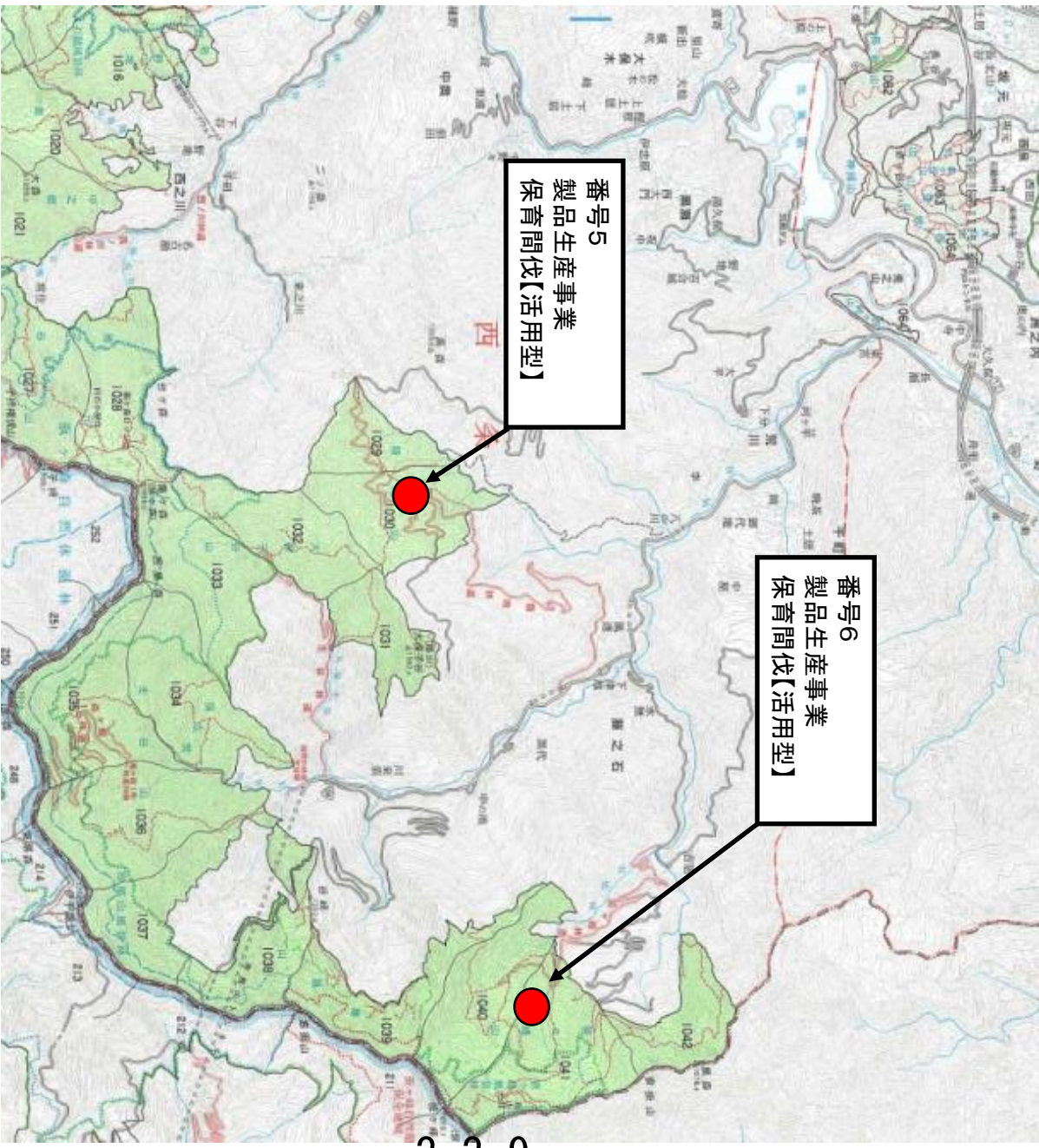
- 凡例
- 製品生産事業
 - 一括発注
 - 生産・造林複数作業種組合せ



素材生産事業発注予定情報
《発注予定箇所位置図》

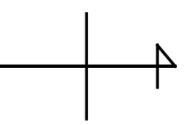


素材生産事業発注予定情報 《発注予定箇所位置図》



3-3-9

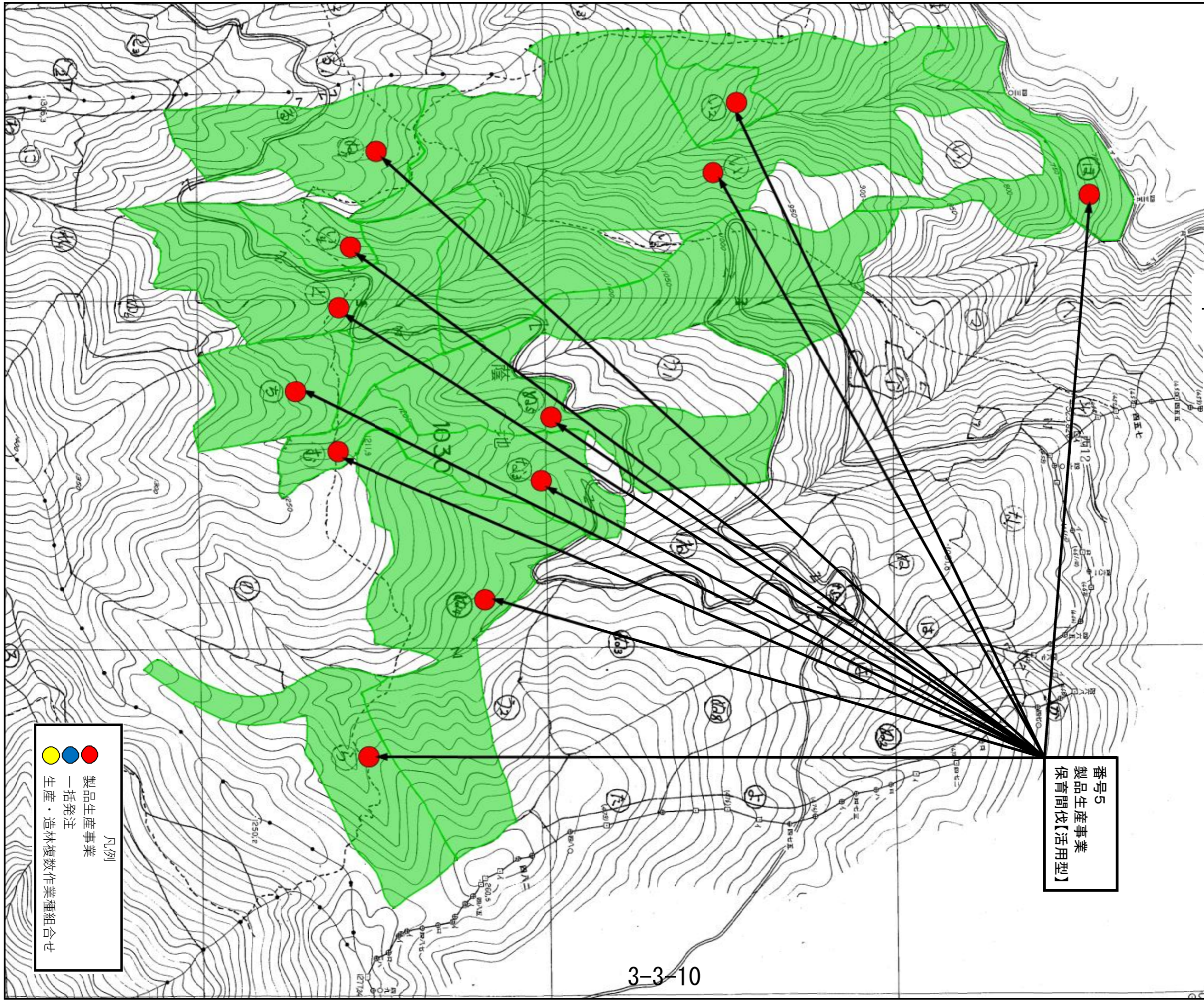
- 凡例
- 製品生産事業
 - 一括発注
 - 生産・造林複数作業種組合せ



素材生産事業発注予定情報
《発注予定箇所位置図》

条 市

番号5
製品生産事業
保育間伐【活用型】



凡例

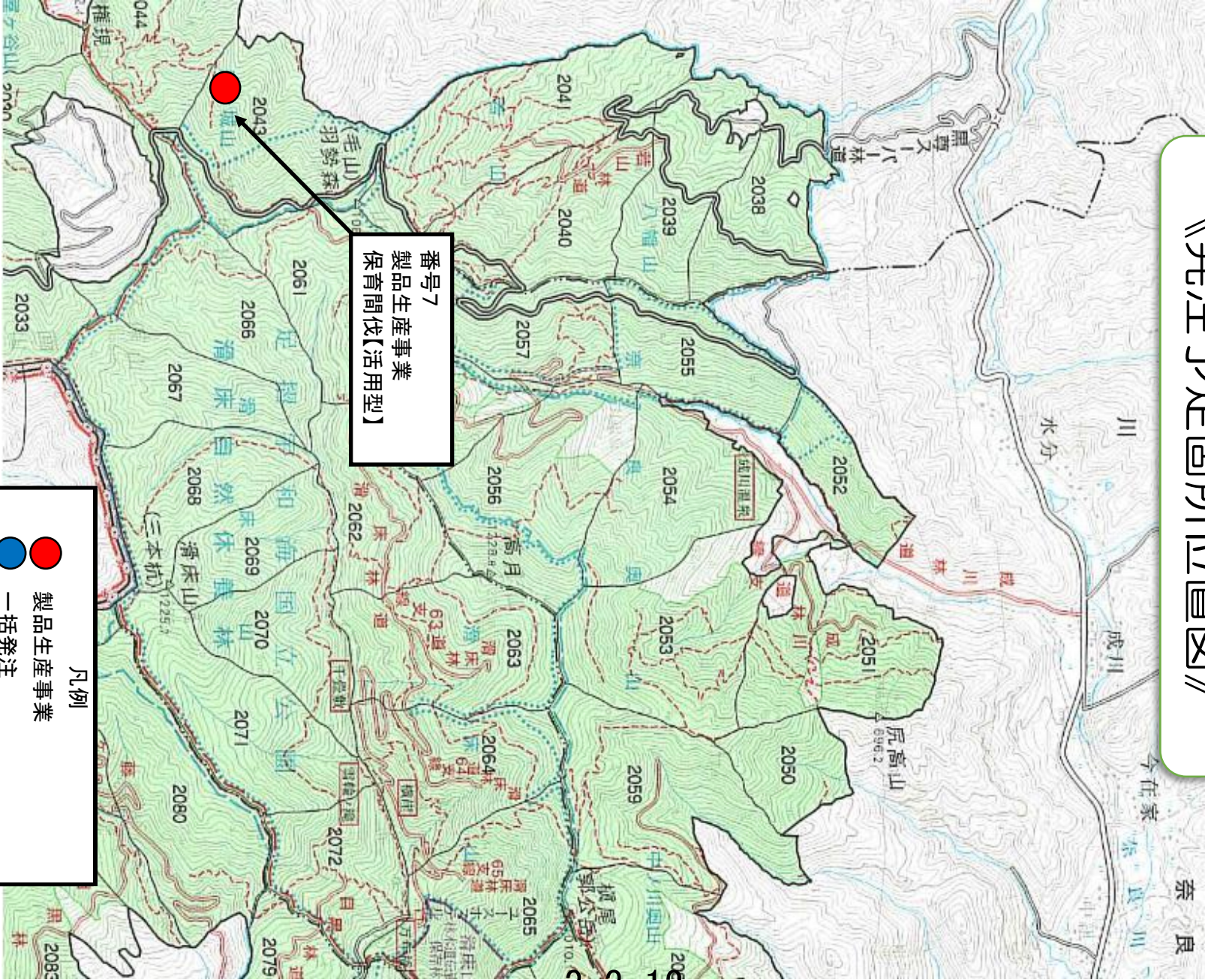
- 製品生産事業
- 一括発注
- 生産・造林複数作業種組合せ

素材生産事業発注予定情報
《発注予定箇所位置図》

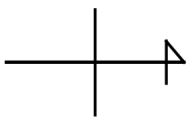
番号6
製品生産事業
保育間伐【活用型】

- 凡例
- 製品生産事業
 - 一括発注
 - 生産・造林複数作業種組合せ

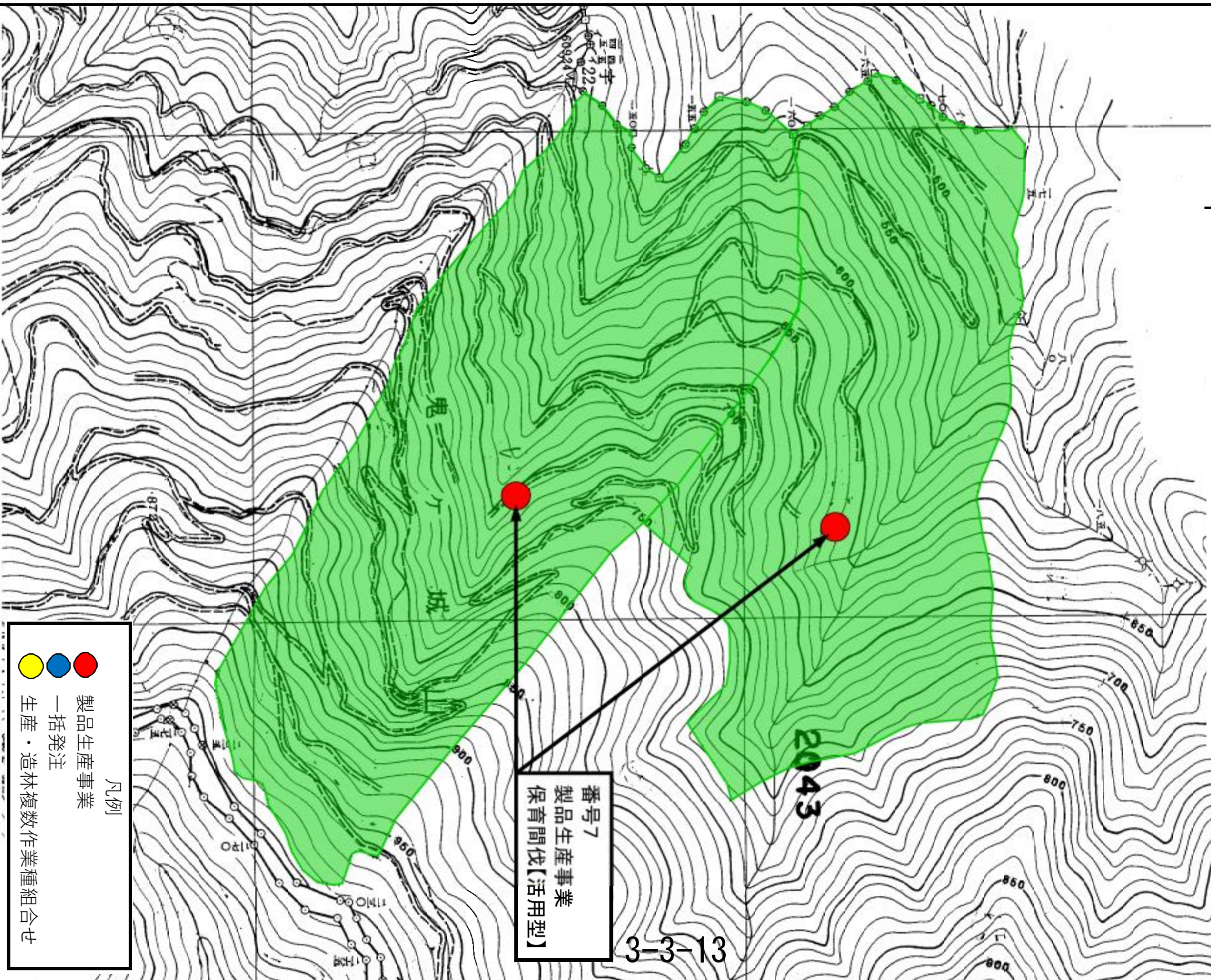
素材生産事業発注予定情報 《発注予定箇所位置図》



- 凡例
- 製品生産事業
 - 一括発注
 - 生産・造林複数作業種組合せ



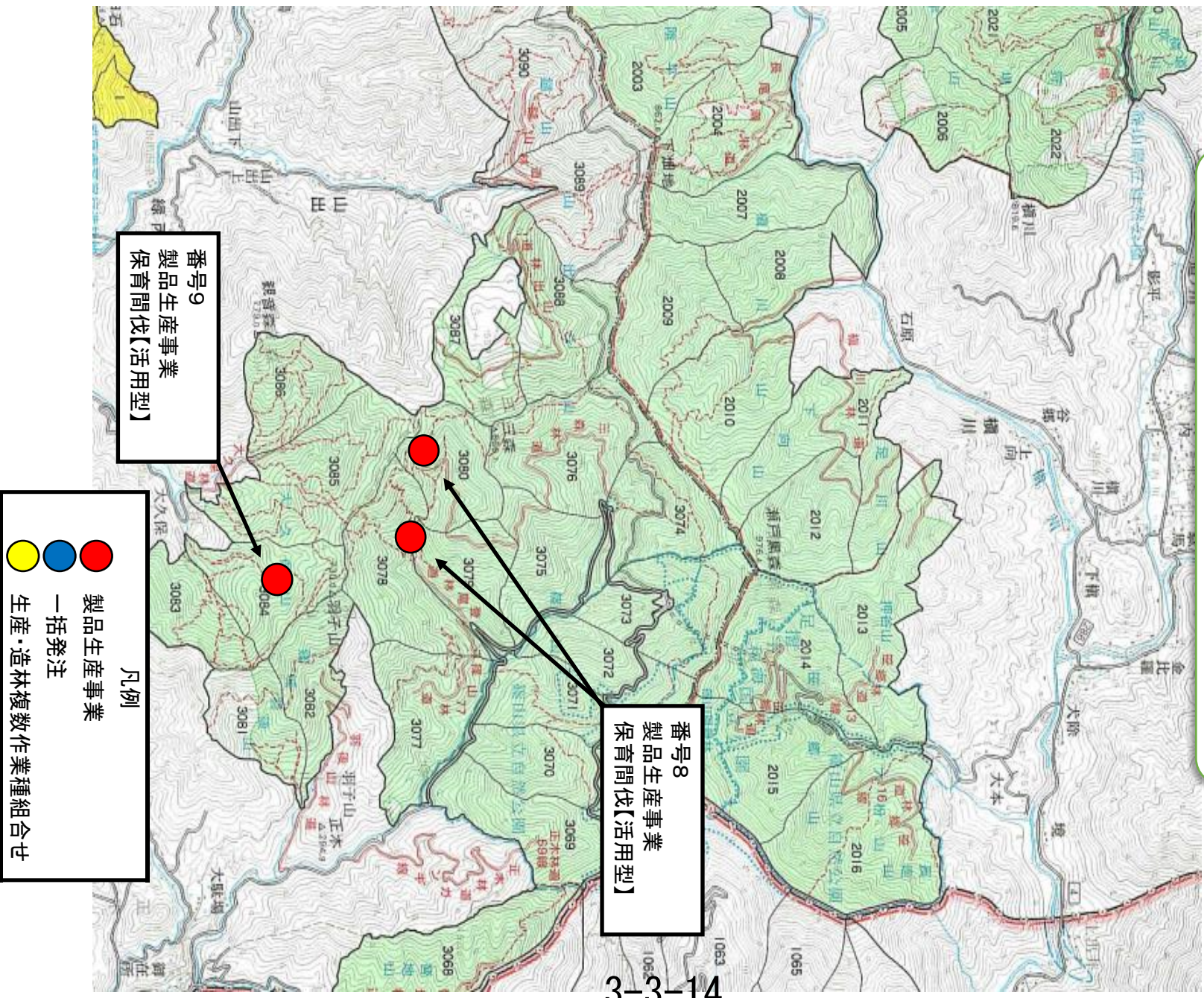
素材生産事業発注予定情報
《発注予定箇所位置図》



凡例

- 製品生産事業
- 一括発注
- 生産・造林複数作業種組合せ

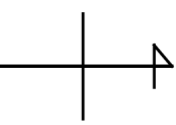
素材生産事業発注予定情報 《発注予定箇所位置図》



素材生産事業発注予定情報
《発注予定箇所位置図》

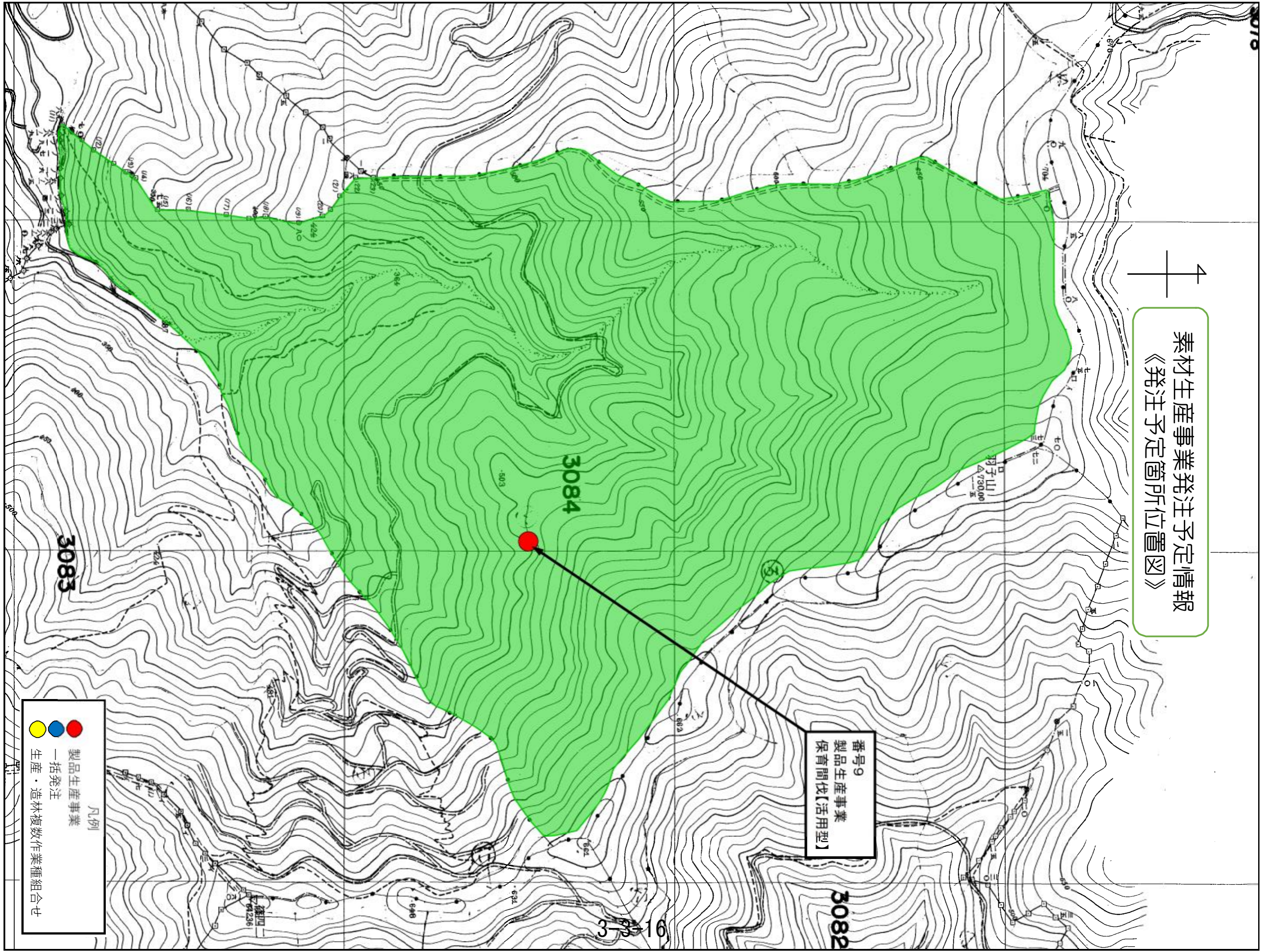
番号8
製品生産事業
保育間伐【活用型】

- 凡例
- 製品生産事業
 - 一括発注
 - 生産・造林複数作業種組合せ



素材生産事業発注予定情報
《発注予定箇所位置図》

番号9
製品生産事業
保育間伐【活用型】



- 凡例
- 製品生産事業
 - 一括発注
 - 生産・造林複数作業種組合せ

3083

3084

3082

31916

羽子山
△730.00m