

令和 6年度 嶺北森林管理署 素材生産事業発注予定情報

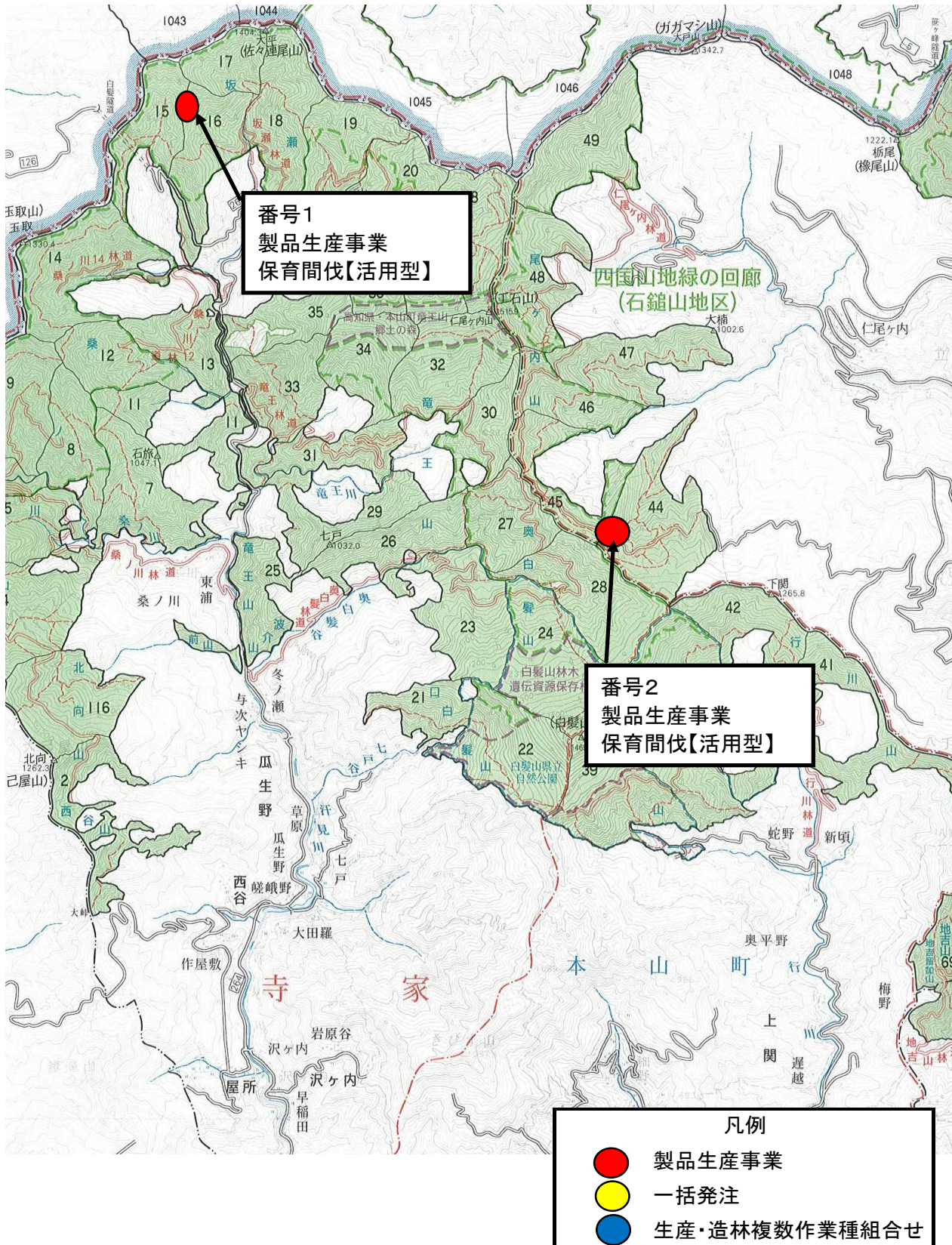
嶺北森林管理署長 榛田 力男

公表日	種類	番号	事業の名称	事業実施場所	実施期間	作業の種類	事業の概要	入札及び契約方式	入札時期	備考
R6.2.16	新規	1	製品生産事業	高知県長岡郡本山町 坂瀬山国有林15林班い小班外2	約10ヶ月	保育間伐【活用型】	間伐（3,300m ³ ）及び集造材作業運搬を含む	一般競争入札	第1四半期	総合
R6.2.16	新規	2	製品生産事業	高知県長岡郡大豊町 仁尾ヶ内山国有林44林班ほ小班13	約10ヶ月	保育間伐【活用型】	間伐（5,860m ³ ）及び集造材作業運搬を含む	一般競争入札	第1四半期	総合
R6.2.16	新規	3	製品生産事業	高知県土佐郡土佐町 一ノ谷山国有林84林班い小班外1	約32ヶ月	保育間伐【活用型】	間伐（8,000m ³ ）及び集造材作業運搬を含む	一般競争入札	第1四半期	総合
R6.2.16	新規	4	生産・造林一括事業	高知県香美市 向山国有林103林班い小班	約8ヶ月	誘導伐・植栽外	誘導伐（2,200m ³ ）及び集造材作業運搬並びに植栽13.25ha	一般競争入札	第2四半期	総合
R6.2.16	新規	5	生産・造林一括事業	高知県吾川郡仁淀川町 長谷山国有林293林班ろ小班外1	約10ヶ月	誘導伐・植栽外	誘導伐（2,500m ³ ）及び集造材作業運搬並びに植栽9.22ha	一般競争入札	第1四半期	総合

(注) 本予定情報は、令和6年度予算が成立し、予算示達がなされることを条件とするものであり、実際の発注工事が異なる場合や記載のない工事を発注する場合がある。

素材生産事業発注予定情報

《発注予定箇所位置図》



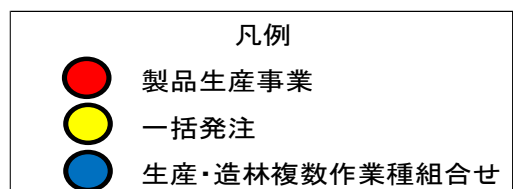
素材生産事業発注予定情報 《発注予定箇所位置図》



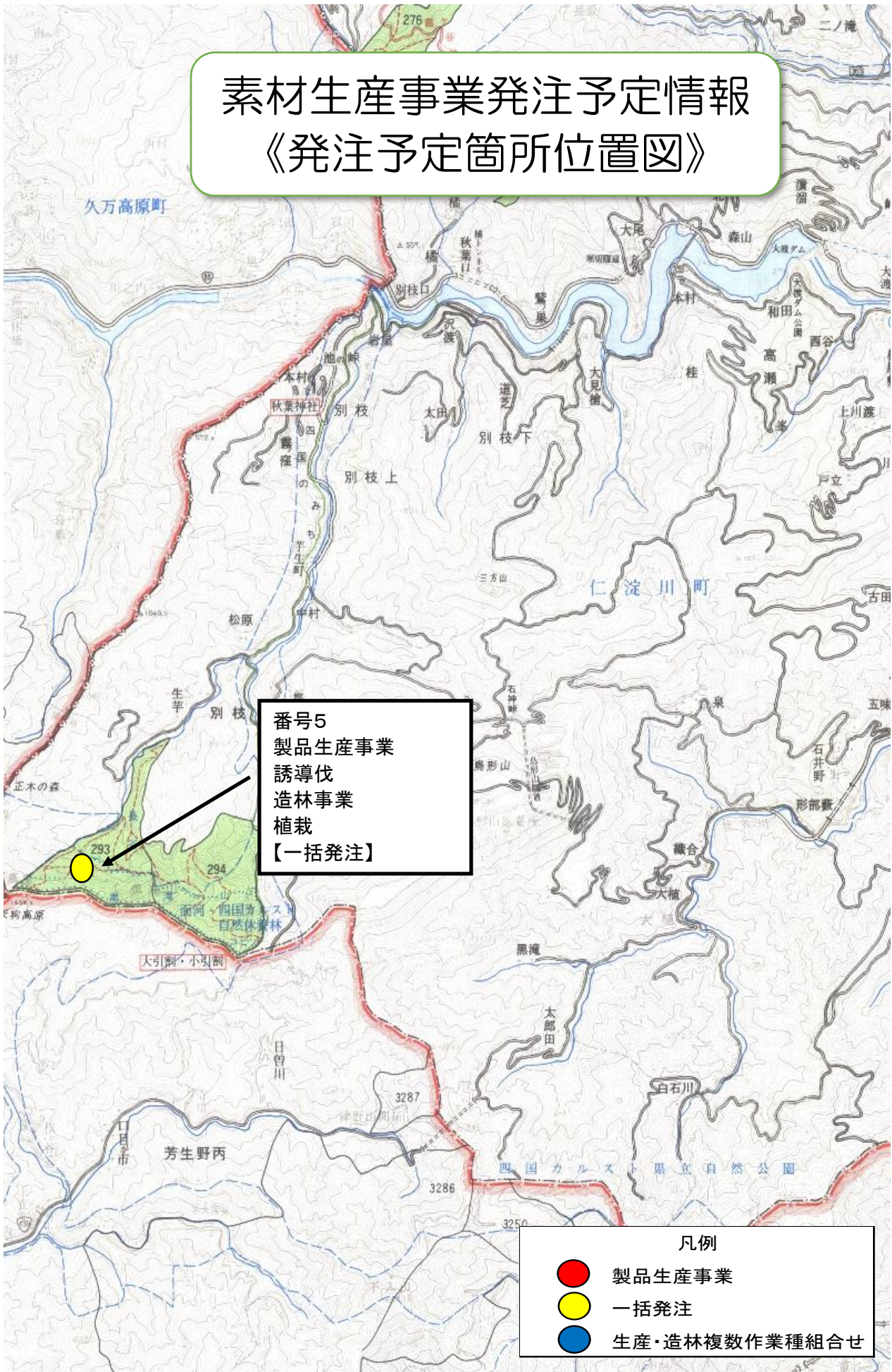
番号3
製品生産事業
保育間伐【活用型】

凡例	
●	製品生産事業
●	一括発注
●	生産・造林複数作業種組合せ

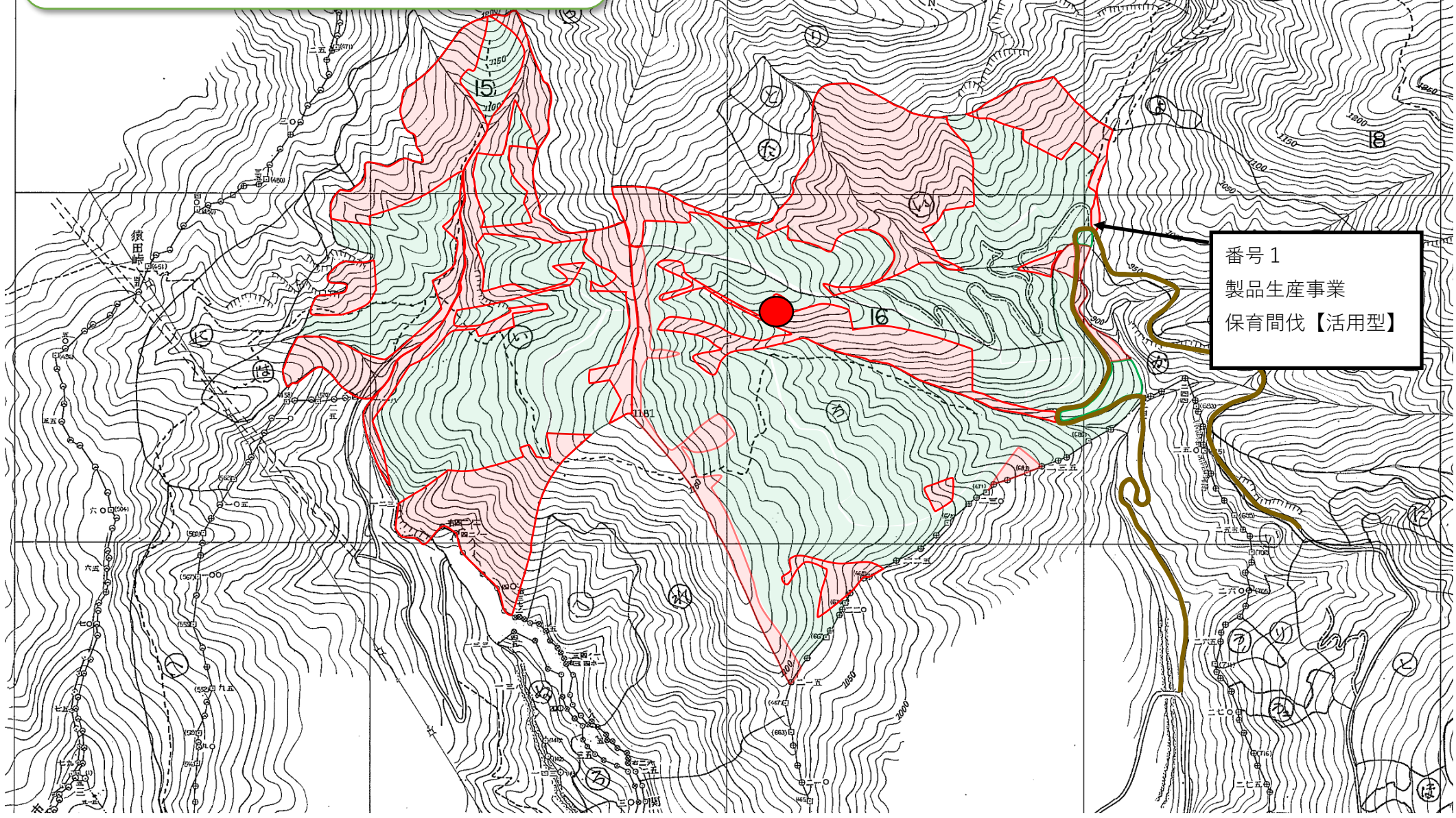
素材生産事業発注予定情報 《発注予定箇所位置図》



素材生産事業発注予定情報 《発注予定箇所位置図》

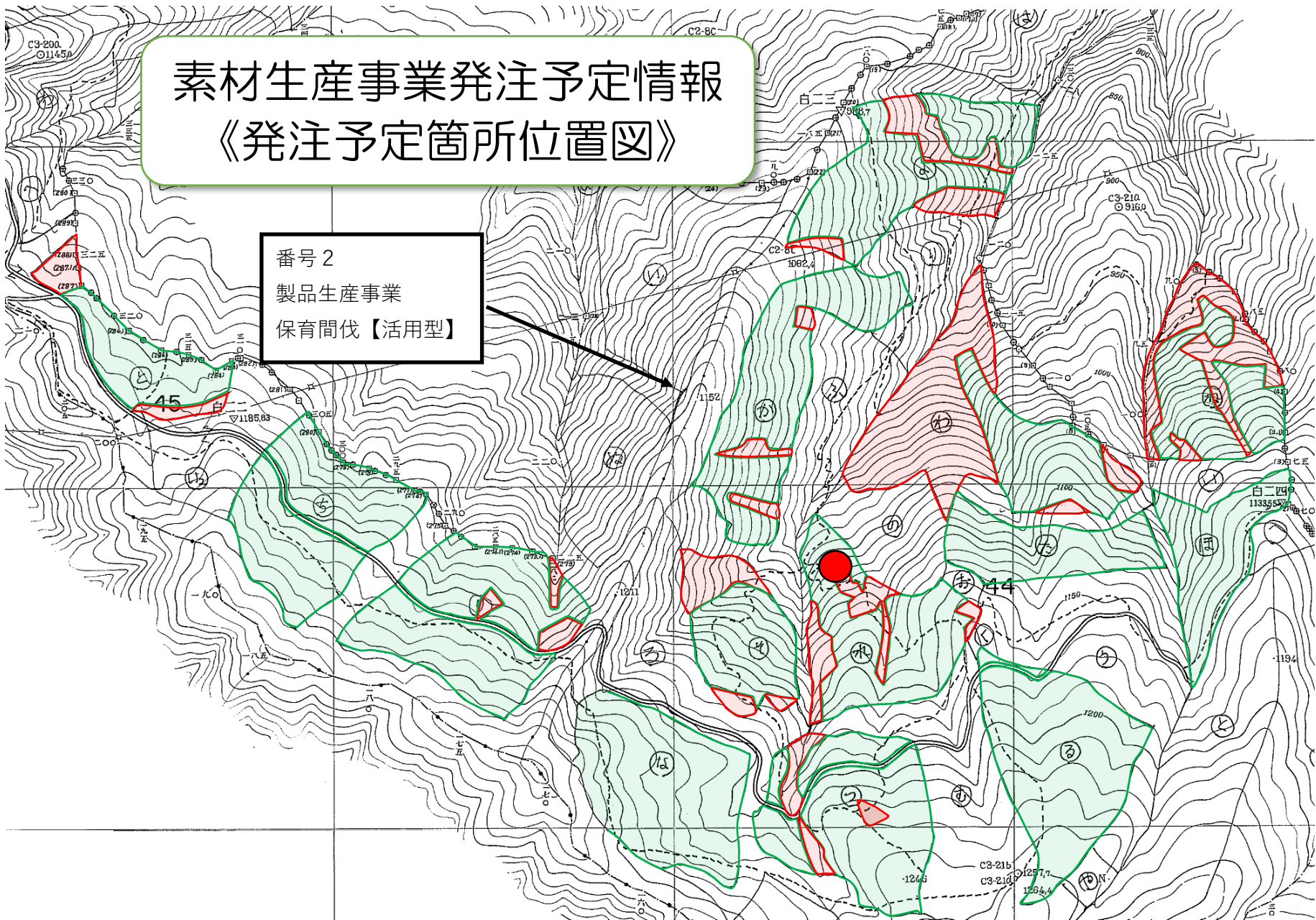


素材生産事業発注予定情報 《発注予定箇所位置図》

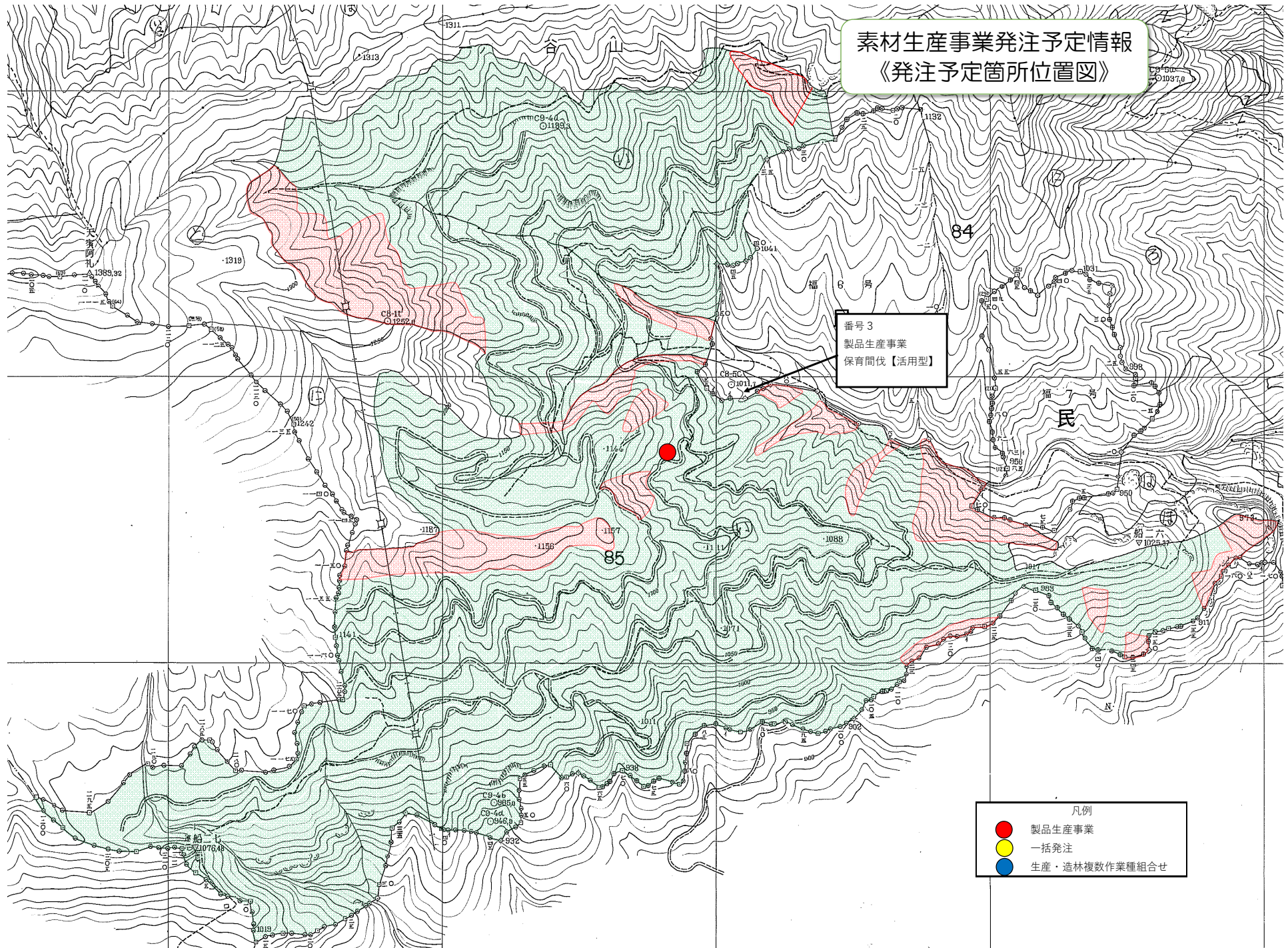


素材生産事業発注予定情報 《発注予定箇所位置図》

番号2
製品生産事業
保育間伐【活用型】

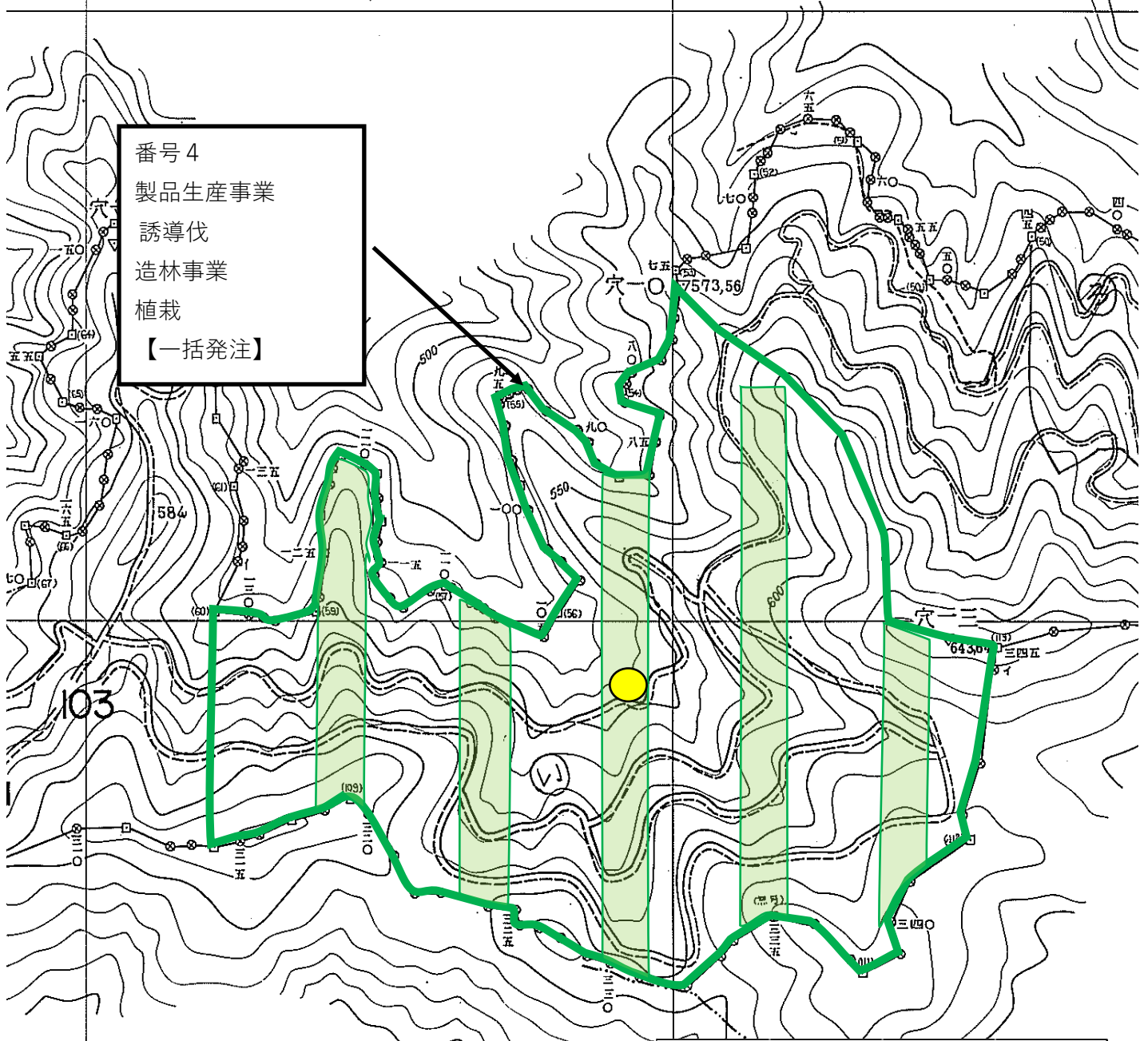


素材生産事業発注予定情報
《発注予定箇所位置図》



素材生産事業発注予定情報 《発注予定箇所位置図》

番号 4
製品生産事業
誘導伐
造林事業
植栽
【一括発注】



- 凡例
- 製品生産事業
 - 一括発注
 - 生産・造林複数作業種組合せ

素材生産事業発注予定情報 《発注予定箇所位置図》

