

令和6年度

# 管内概要



町道瓶ヶ森線（通称：UFOライン）  
（高知県いの町）



林野庁 四国森林管理局

**嶺北森林管理署**

住所：〒781-3601  
高知県長岡郡本山町本山850

電話：0887(76)2110

メールアドレス：shikoku\_reihoku@maff.go.jp



国民の森林・国有林

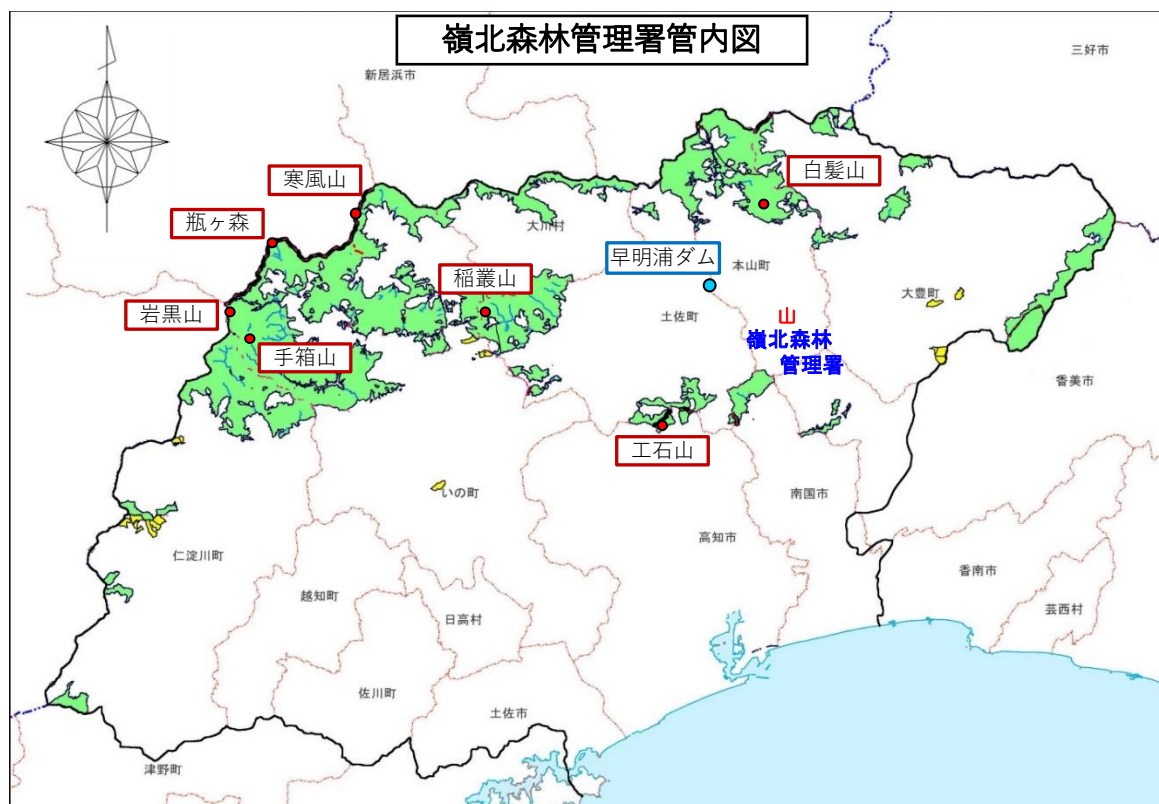
## 嶺北森林管理署の国有林の特徴

嶺北森林管理署は、高知県中央北部に位置する約2万8千ha（嶺北仁淀森林計画区に属する約2万7千ha [本山町、大豊町、土佐町、大川村、いの町、仁淀川町に所在] 及び高知計画区に属する約1千ha [高知市、南国市、香美市に所在]）の国有林を管理経営しています。

国有林の約60%がスギ、ヒノキを主体とした人工林で、林齢構成は主・間伐適期を迎える31～60年生が7割を占めており、この資源を活用して地域の森林・林業再生への貢献を旨として森林施業を実施しています。

一方、原生的な森林が残されている手箱山(1,806m)、岩黒山(1,746m)周辺は石鎚山系森林生態系保護地域に、また、白髪山の天然ヒノキは希少個体群保護林に指定し、その保護に努めています。

このほか、工石山(1,176m)、瓶ヶ森(1,896m)の自然景観に優れた天然林は、自然休養林としてレクリエーションの森に指定し、自然環境の維持形成、国民の保健及び休養の場の提供等、公益的機能のより一層の発揮に努めています。



# 公益的機能の維持増進を旨とした森林づくり

公益機能の管理経営の一層推進するため、国有林野を重視すべき機能に応じて「山地災害防止タイプ」、「自然維持タイプ」、「林空間利用タイプ」、「快適環境形成タイプ」、「水源涵養タイプ」に5タイプに区分し、公益林として適切な施業を実施しています。なお、「快適環境形成タイプ」は当署にはありません。

## 水源涵養タイプ

このタイプは、国民生活に欠かせない良質で豊かな水の供給に係る機能を重点的に発揮させるべき森林です。

稲村ダム周辺、大森ダム上流・長沢ダム周辺、早明浦ダム上流等  
19,803ha



稲村ダム

周囲を国有林に囲まれた、稲叢山(標高1,506m)の南側に建設された揚水発電ダム。

## 山地災害防止タイプ

このタイプは、土砂の流出・崩壊、落石等の山地災害による人命・施設の被害の防備その他の安全で快適な生活環境と国土基盤の保全・形成に係る機能を重点的に発揮すべき森林です。

仁尾ヶ内山(奥工石山)周辺・椿山周辺等  
5,473ha



仁尾ヶ内山  
～土砂流出崩壊エリア～

土砂の流出を防止するための谷止工設置箇所(H26～H29)

## 自然維持タイプ

このタイプは、原生的な森林生態系からなる自然環境の維持、野生動植物の保護、遺伝資源の保存等自然環境の保全に係る機能を重点的に発揮すべき森林です。

白髪山周辺・筒上山から手箱山周辺等  
1,224ha



白髪山  
～ヒノキ白骨林～

白髪山天然ヒノキ(遺伝資源)希少個体群保護林(T4.10)  
林業遺産(H29.5)

## 森林空間利用タイプ

このタイプは、スポーツ又はレクリエーション、教育文化、休養等の活動の場や優れた景観の提供に係る機能を重点的に発揮すべき森林です。

瓶ヶ森周辺、寒風山・工石山周辺等  
1,508ha



工石山～屏風岩～

自然休養林(S42.8 高知県内第1号)  
工石山陣ヶ森県立自然公園(S49)  
高知県民の森  
高知市民の森  
日本美しの森 お薦め国有林(H29.4)

## 管内の森林面積

単位：ha

市町村	国有林野	官行造林	計
大豊町	2,643	179	2,822
本山町	3,687	0	3,687
土佐町	3,044	0	3,044
大川村	1,746	0	1,746
いの町	11,802	113	11,915
仁淀川町	3,710	199	3,909
嶺北仁淀川流域計	26,632	491	27,123

市町村	国有林野	官行造林	計
高知市	166	0	166
南国市	535	0	535
香美市	675	0	675
高知流域計	1,376	0	1,376

	国有林野	官行造林	計
嶺北署計	28,008	491	28,499

## 令和6年度の主要予定事業量

区 分		数 量	備 考
収 穫	製品生産	主 伐	9.6千m <sup>3</sup>
		間 伐	28.2千m <sup>3</sup>
	立木販売	主 伐	89.6千m <sup>3</sup>
造 林	更 新	34ha	
	下 刈	87ha	
	除伐・除伐Ⅱ類	90ha	
	本数調整伐	33ha	
林 道	新 設	220m	1路線
	改 良	420m	1路線
	災害復旧	30m	1路線
治 山	国 有 林	5箇所	
	民 有 林	12箇所	南小川 3箇所、吉野川上流9箇所



列状間伐における搬出状況



山腹工施工状況（大豊町仁尾ヶ内）

## 管内の見どころ

### 保護林

自然環境の維持、野生生物の保護、遺伝資源の保存、森林施業・管理技術の発展、学術の研究等に資することを目的として、国有林野を「保護林」として指定しています。当署管内においては、愛媛県の石鎚山を中心とした石鎚山系を「森林生態系保護地域」に、白髪山天然ヒノキを「希少個体群保護林」に指定し、適切な保護・管理に努めています。



手箱山（石鎚山系）は標高1,806mは、県境を除く高知県の山々の中で最高峰となる。その昔、土佐藩主に献上する氷を山頂付近の「氷室」に保存し、高知城まで運んでいたとのこと。



白髪山（標高1,469m）の南西側に位置する八反奈路と呼ばれる区域に生育する、推定樹齢400年～600年ほどの天然ヒノキで、古い切り株の上に発芽し、長い年月をかけて地上へと根を下ろしたため、切り株が朽ちて無くなったあと、たこ足条の根下がりヒノキとなったと考えられています。

県天然記念物（H28）

### レクリエーションの森

国有林においては、国土保全や自然保護との調和を図りつつ、自然観察や森林浴、野外活動などに広く利用されることを目的として、「レクリエーションの森」を指定しています。当署管内では、それぞれの特徴に合わせて2箇所を「レクリエーションの森」として指定しています。また、この中から全国には特に皆様に訪れていただきたい森を「日本美しの森」お薦め国有林として98箇所選定しており、当署管内の「工石山自然休養林」が選ばれています。

工石山自然休養林は南北の双耳峰で、どちらのピークも眺望に恵まれ、北頂上からは西に石鎚山系、東には剣山山系、南頂上は足摺岬と室戸岬に囲まれた土佐湾が一望できます。

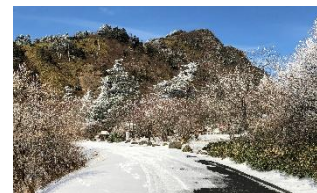
登山口は高知市中心部から約26kmと近距離にあり、山頂（1,176.5m）への登山道は緩やかで、途中には休憩所が整備されており、子供からお年寄りまで気軽に登ることが出来ます。



サイの河原

瓶ヶ森自然休養林は、四国山地の中心部にあって、愛媛県の西条市、高知県のいの町（旧日本川村）と仁淀川町（旧池川町）にまたがり、標高は600m～1,897m、面積は約2,000haの広がりをもつエリアです。

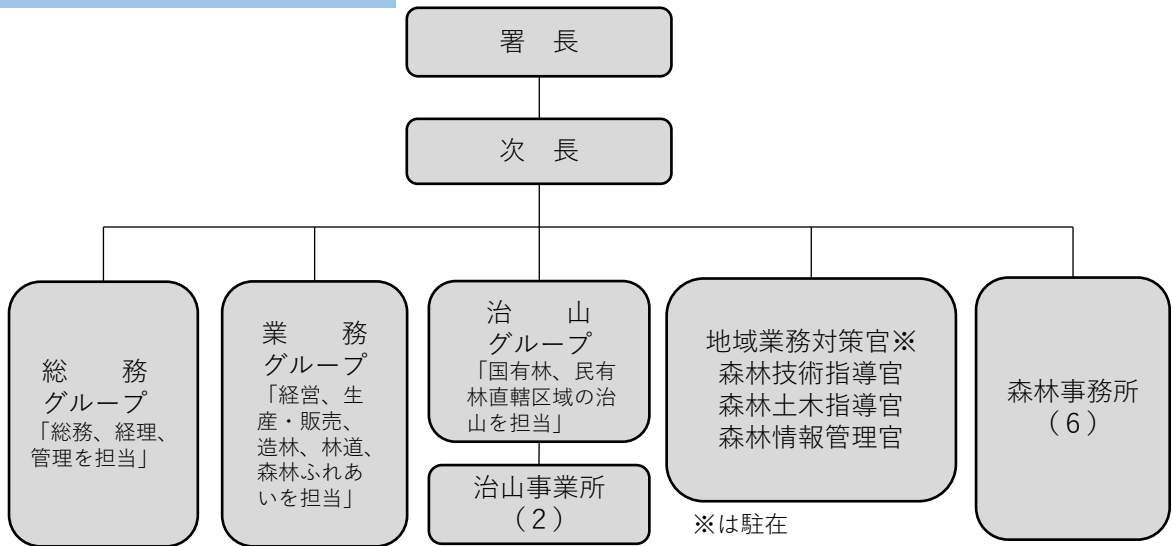
針広混交の美しい天然林と白骨林、そして雄大な眺望景観は、四国山岳中随一といわれています。



瓶ヶ森

# 嶺北森林管理署 組織図

(令和6年4月1日現在)



名称	住所	電話番号
寺家・大川森林事務所	〒781-3601 長岡郡本山町本山850 (本署内)	0887(76)2691
大豊森林事務所	〒789-0300 長岡郡大豊町杉川下43-4	0887(72)1178
瀬戸・土居森林事務所	〒781-3401 土佐郡土佐町土居131-1	0887(70)9717
宮ヶ平・池川森林事務所	〒781-1606 吾川郡仁淀川町土居甲1210	0889(34)2654
吾北森林事務所	〒781-2511 吾川郡いの町清水土居上分384-1	088(867)2801
寺川・長沢森林事務所	〒781-2601 吾川郡いの町長沢35-2	088(869)2667
南小川治山事業所	〒789-0250 長岡郡大豊町黒石345-7 大豊町総合ふれあいセンター内	0887(73)0457
吉野川上流治山事業所		0887(73)1598

## 嶺北森林管理署の沿革

明治 17年 11月	高知山林事務所 本山派出所として長岡郡本山町に開庁
25年 12月	白髪小林区署(長岡郡瓜生野村)と合併して本山小林区署と改称
37年 1月	森小林区署(土佐郡森村)及び高知商林区署と合併
41年 3月	本山町役場横へ庁舎新築
大正 13年 12月	本山営林署と改称
昭和 10年 3月	庁舎改増築
36年 12月	庁舎増築
46年 3月	本山町本山(現在位置)へ庁舎新築移転
平成 7年 3月	高知営林署を統合
8年 3月	脇の山森林事務所を大川・長沢森林事務所に分割統合
11年 3月	嶺北森林管理署と改称
30年 12月	本山町本山(現在位置)へ庁舎新築
令和 3年 4月	吉野川上流治山事業所を開設