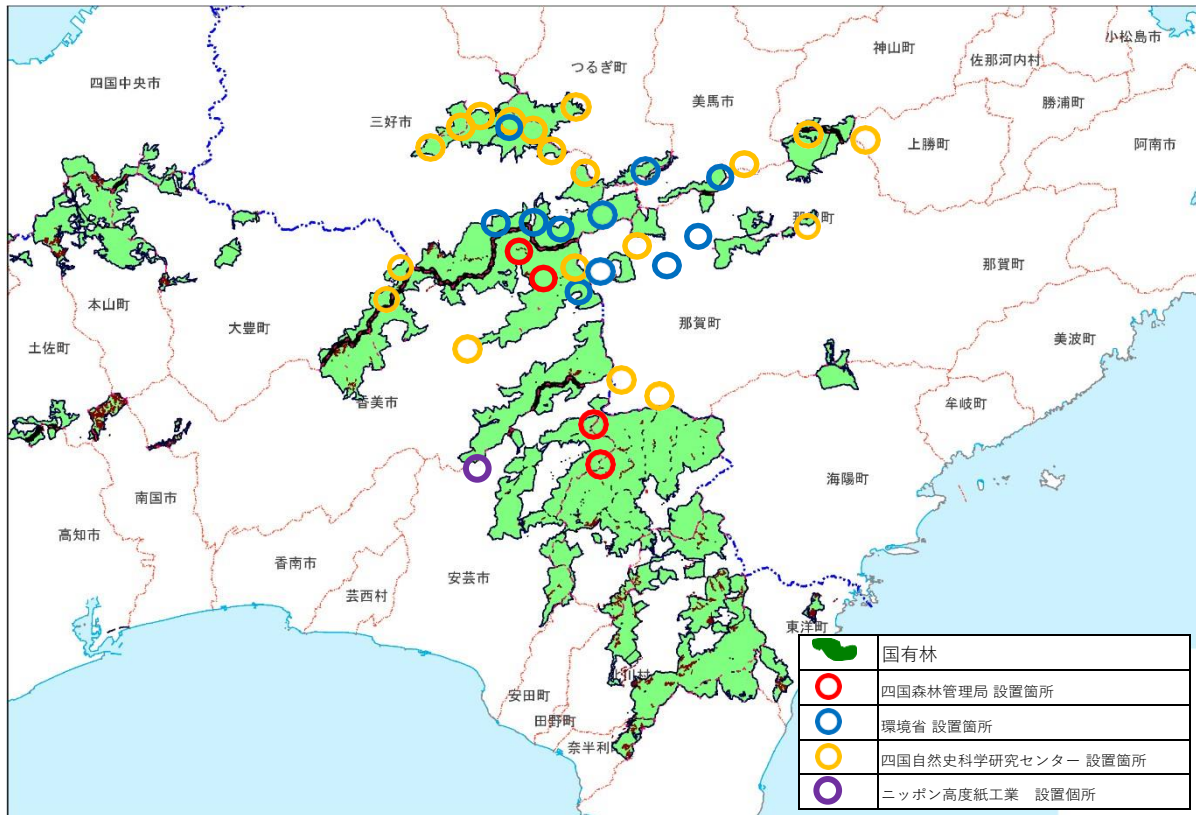


○ 調査箇所

剣山系周辺（高知県と徳島県）の国有林及び民有林



○ 今回の調査で撮影された動物

名称	撮影箇所	名称	撮影箇所
ツキノワグマ	15	ニホンザル	31
アナグマ	33	ニホンジカ	35
イノシシ	30	ニホンノウサギ	9
キツネ	23	ニホンモモンガ	0
タヌキ	33	ニホンリス	22
テン	34	ハクビシン	24
ニホンカモシカ	21	ムササビ	3
ネズミ科の一種	9	ヤマネ	0
イタチ属の一種	8	コウモリ目の一種	1

※ 箇所数は、全調査箇所（35箇所）のうち、対象となる動物が1回以上撮影された調査箇所の数。