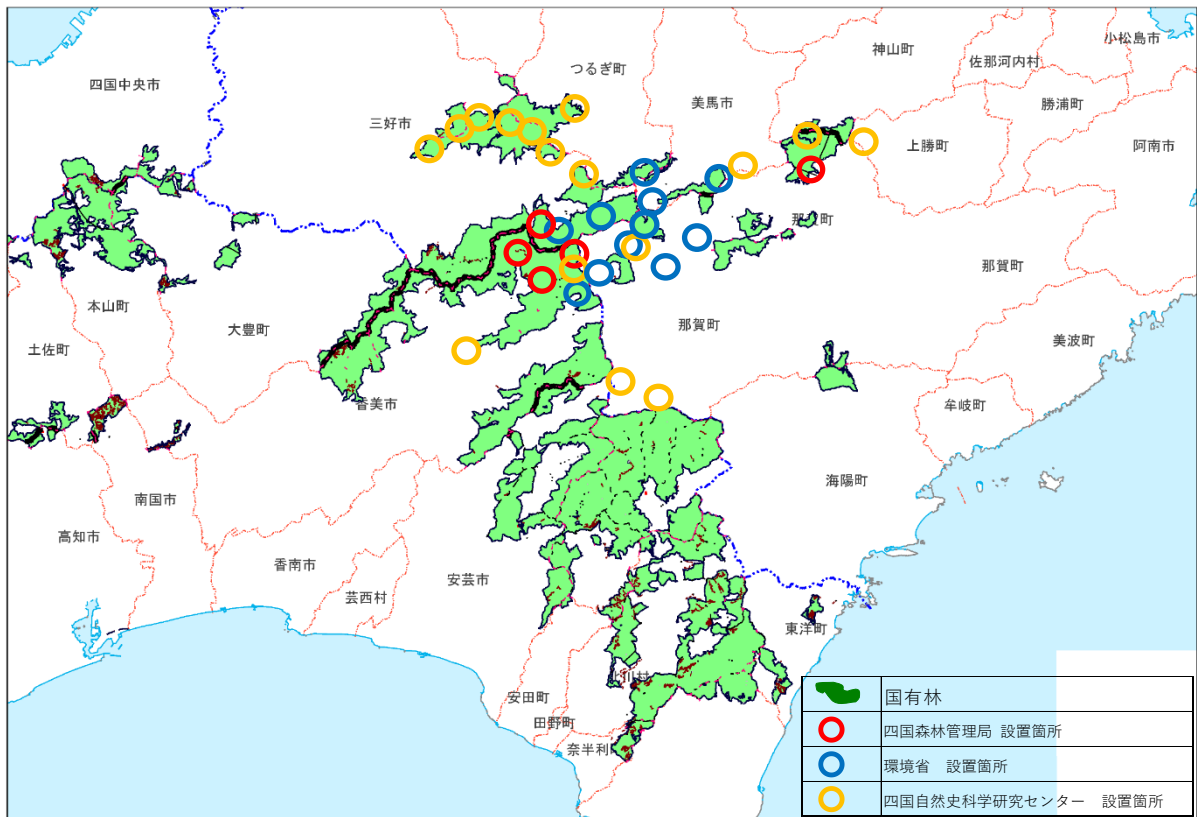


○ 調査箇所

剣山系周辺（高知県と徳島県）の国有林及び民有林



○ 今回の調査で撮影された動物

名称	撮影箇所	名称	撮影箇所
ツキノワグマ	17	ニホンザル	31
アナグマ	30	ニホンジカ	32
イノシシ	31	ニホンノウサギ	6
キツネ	21	ニホンモモンガ	5
タヌキ	30	ニホンリス	13
テン	28	ハクビシン	22
ニホンカモシカ	22	ムササビ	0
ネズミ科の一種	4	ヤマネ	0
イタチ属の一種	5	コウモリ目の一種	7

※ 箇所数は、全調査箇所（32箇所）のうち、対象となる動物が1回以上撮影された調査箇所の数。