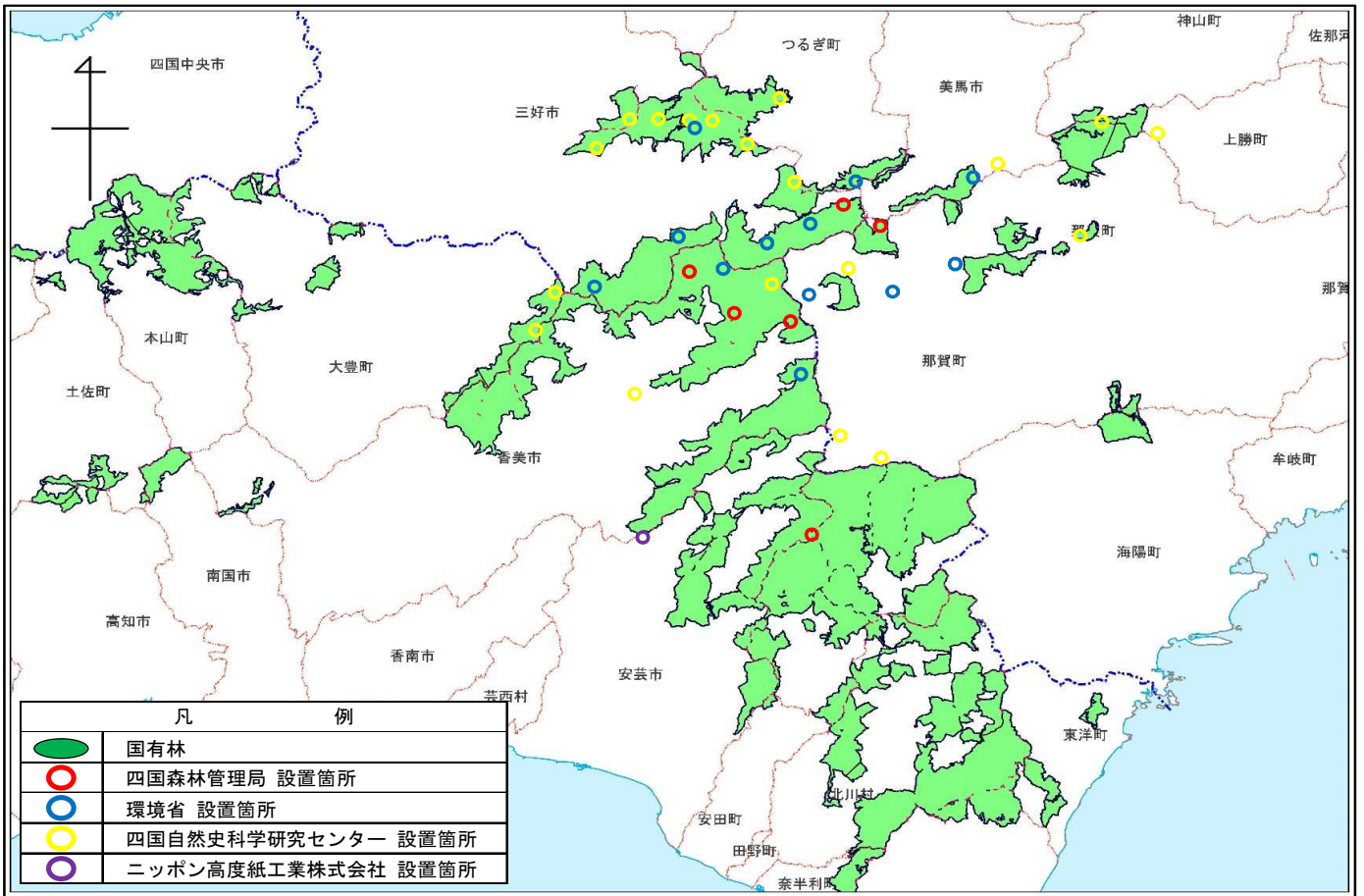


○ 剣山系周辺（高知県と徳島県）の国有林位置図

別添1



○ 今回の調査で撮影された動物

名 称	撮影箇所数	名 称	撮影箇所数
ツキノワグマ	18	ニホンザル	31
アナグマ	35	ニホンジカ	39
イノシシ	37	ニホンノウサギ	16
キツネ	18	ニホンモモンガ	3
タヌキ	34	ニホンリス	21
テン	36	ハクビシン	27
ニホンカモシカ	24	ヤマネ	2
ネズミ科の一種	1	コウモリ目の一種	4
イタチ属の一種	4		

※ 個所数は、全調査箇所（39箇所）のうち、対象となる動物が1回以上撮影された調査箇所数。