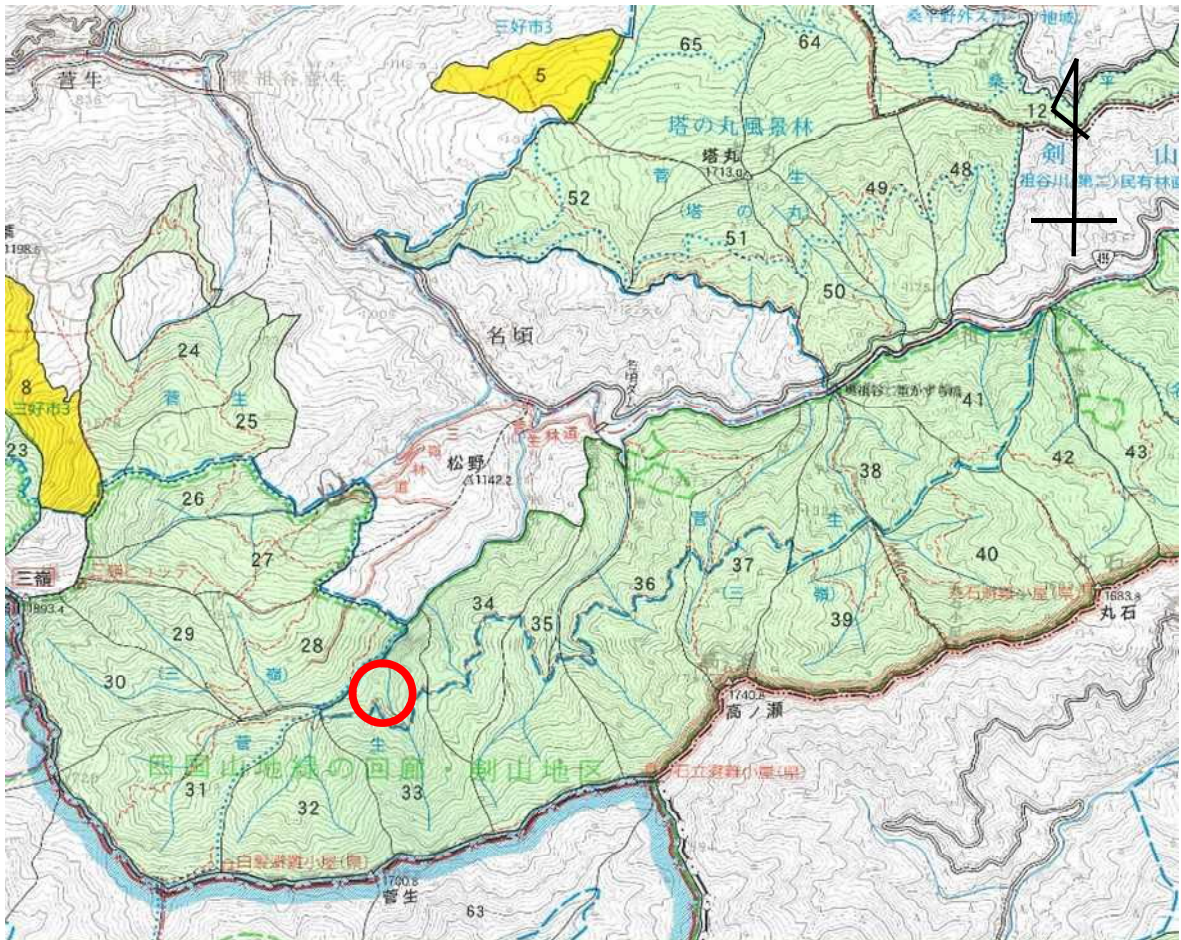


地区概要表

事業名	復旧治山	事業計画期間	平成30年度(一年間)	事業実施区域名 (都道府県名)	すげおい 菅生3 (徳島)
事業目的	平成24年6月からの度重なる集中豪雨により、溪岸浸食と山林崩壊が拡大し、保全対象に土砂が流出する危険性があるため、谷止工により土砂流出の防止を図る。			事業実施主体	四国森林管理局 徳島森林管理署
主な事業内容	コンクリート谷止工 1基				
主な保全対象	国道 1.9km・人家 24戸				
総事業費	42,000				

位置図



縮尺 1:50,000

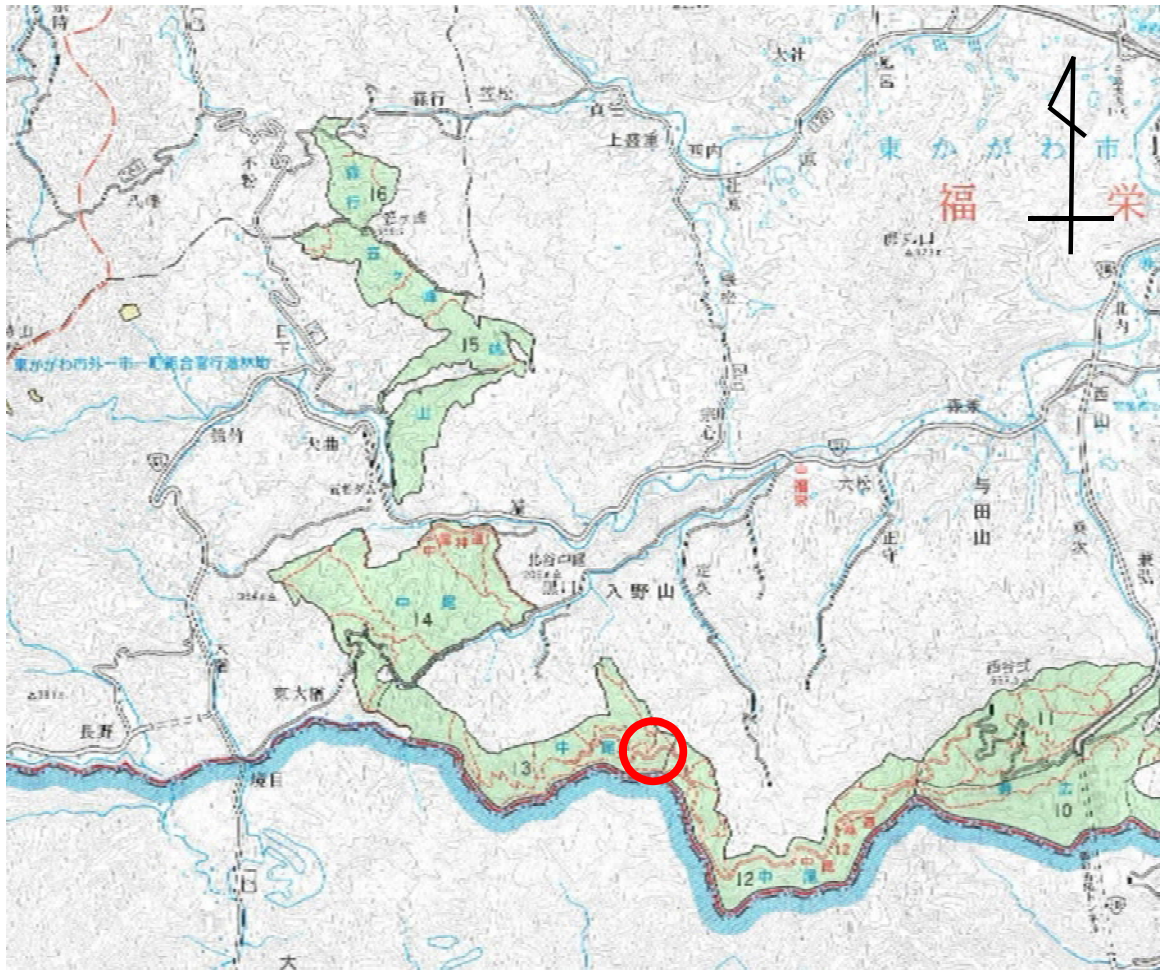
○別紙様式9の記載要領(直轄治山事業)

- 1 事業名 「国有林治山事業実施要領」の第3に定める事業区分を記載する。
- 2 事業計画期間 事業着手年度～事業完了年度を記載する。
- 3 事業実施地区名 漢字の地区名には、ふりがなを必ず記載する。(例:大俣沢地区(おおまたざわ))
- 4 事業目的 特に災害等の事業実施のきっかけとなった事項と、事業の目的が明確に判るように具体的に記載する。
- 5 事業実施主体 事業実施する森林管理局、森林管理署等名を記載する。
- 6 主な事業内容 ダム工については基数、流路工については延長(m)、山腹工については面積(ha)、森林整備については作業種別面積(ha)保安林管理道等については延長(m)を記載する。
- 7 位置図 図面は、原則として5万分の1の地形図により作成する。

地区概要表

事業名	復旧治山	事業計画期間	平成30年度(一年間)	事業実施区域名 (都道府県名)	なかがお 中尾 (香川)
事業目的	平成29年の台風5号による集中豪雨により溪流には大量の不安定土砂が堆積しており、谷止工により土砂流出の防止を図る。			事業実施主体	四国森林管理局 香川森林管理事務所
主な事業内容	コンクリート谷止工 1基				
主な保全対象	市道 1.4km・林道 0.1km・温泉施設 1.9km				
総事業費	43,000				

位置図



縮尺 1:50,000

○別紙様式9の記載要領(直轄治山事業)

- 1 事業名 「国有林治山事業実施要領」の第3に定める事業区分を記載する。
- 2 事業計画期間 事業着手年度～事業完了年度を記載する。
- 3 事業実施地区名 漢字の地区名には、ふりがなを必ず記載する。(例:大俣沢地区(おおまたざわ))
- 4 事業目的 特に災害等の事業実施のきっかけとなった事項と、事業の目的が明確に判るように具体的に記載する。
- 5 事業実施主体 事業実施する森林管理局、森林管理署等名を記載する。
- 6 主な事業内容 ダム工については基数、流路工については延長(m)、山腹工については面積(ha)、森林整備については作業種別面積(ha)保安林管理道等については延長(m)を記載する。
- 7 位置図 図面は、原則として5万分の1の地形図により作成する。

地区概要表

事業名	復旧治山	事業計画期間	平成30年～平成31年	事業実施区域名 (都道府県名)	おだみやま 小田深山3 (愛媛)
事業目的	平成25年の台風17号による集中豪雨により山林が崩壊し、現地には大量の不安定土砂が堆積しており、谷止工により土砂流出の防止を図る。			事業実施主体	四国森林管理局 愛媛森林管理署
主な事業内容	コンクリート谷止工 2基				
主な保全対象	県道 2.0km・林道 0.1km				
総事業費	51,000				

位置図

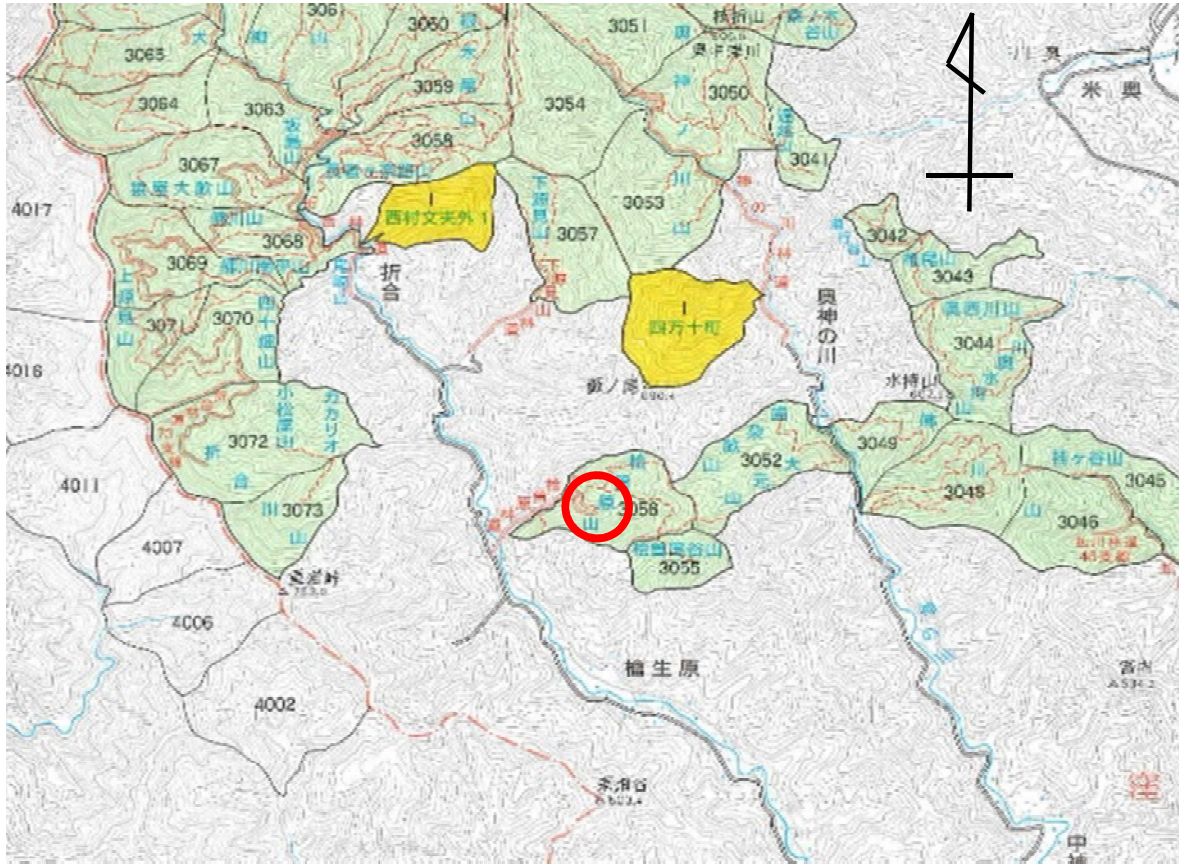


縮尺 1:50,000

○別紙様式9の記載要領(直轄治山事業)

- 1 事業名 「国有林治山事業実施要領」の第3に定める事業区分を記載する。
- 2 事業計画期間 事業着手年度～事業完了年度を記載する。
- 3 事業実施地区名 漢字の地区名には、ふりがなを必ず記載する。(例:大俣沢地区(おおまたざわ))
- 4 事業目的 特に災害等の事業実施のきっかけとなった事項と、事業の目的が明確に判るように具体的に記載する。
- 5 事業実施主体 事業実施する森林管理局、森林管理署等名を記載する。
- 6 主な事業内容 ダム工については基数、流路工については延長(m)、山腹工については面積(ha)、森林整備については作業種別面積(ha)保安林管理道等については延長(m)を記載する。
- 7 位置図 図面は、原則として5万分の1の地形図により作成する。

地区概要表

事業名	復旧治山	事業計画期間	平成30年度(一年間)	事業実施区域名 (都道府県名)	ひそおたにやま 松曾尾谷山 (高知)
事業目的	平成29年の台風5号による集中豪雨により山林が崩壊し、現地には大量の不安定土砂が堆積しており、谷止工により土砂流出の防止を図る。			事業実施主体	四国森林管理局 四万十森林管理署
主な事業内容	コンクリート谷止工 1基				
主な保全対象	農道 0.7km・林道 0.1km・人家 2戸				
総事業費	38,000				
位置図					

縮尺 1:50,000

○別紙様式9の記載要領(直轄治山事業)

- 1 事業名 「国有林治山事業実施要領」の第3に定める事業区分を記載する。
- 2 事業計画期間 事業着手年度～事業完了年度を記載する。
- 3 事業実施地区名 漢字の地区名には、ふりがなを必ず記載する。(例:大俣沢地区(おおまたざわ))
- 4 事業目的 特に災害等の事業実施のきっかけとなった事項と、事業の目的が明確に判るように具体的に記載する。
- 5 事業実施主体 事業実施する森林管理局、森林管理署等名を記載する。
- 6 主な事業内容 ダム工については基数、流路工については延長(m)、山腹工については面積(ha)、森林整備については作業種別面積(ha)保安林管理道等については延長(m)を記載する。
- 7 位置図 図面は、原則として5万分の1の地形図により作成する。

地区概要表

事業名	復旧治山	事業計画期間	平成30年度(一年間)	事業実施区域名 (都道府県名)	じわんごやま 自念子山 (高知)
事業目的	近年の集中豪雨により溪流に多量の不安定土砂が堆積し、今後の降雨により流出の危険があるため谷止工により土砂流出の防止を図る。			事業実施主体	四国森林管理局 嶺北森林管理署
主な事業内容	コンクリート谷止工 1基				
主な保全対象	林道 0.1km				
総事業費	45,000				
位置図					
縮尺 1:50,000					

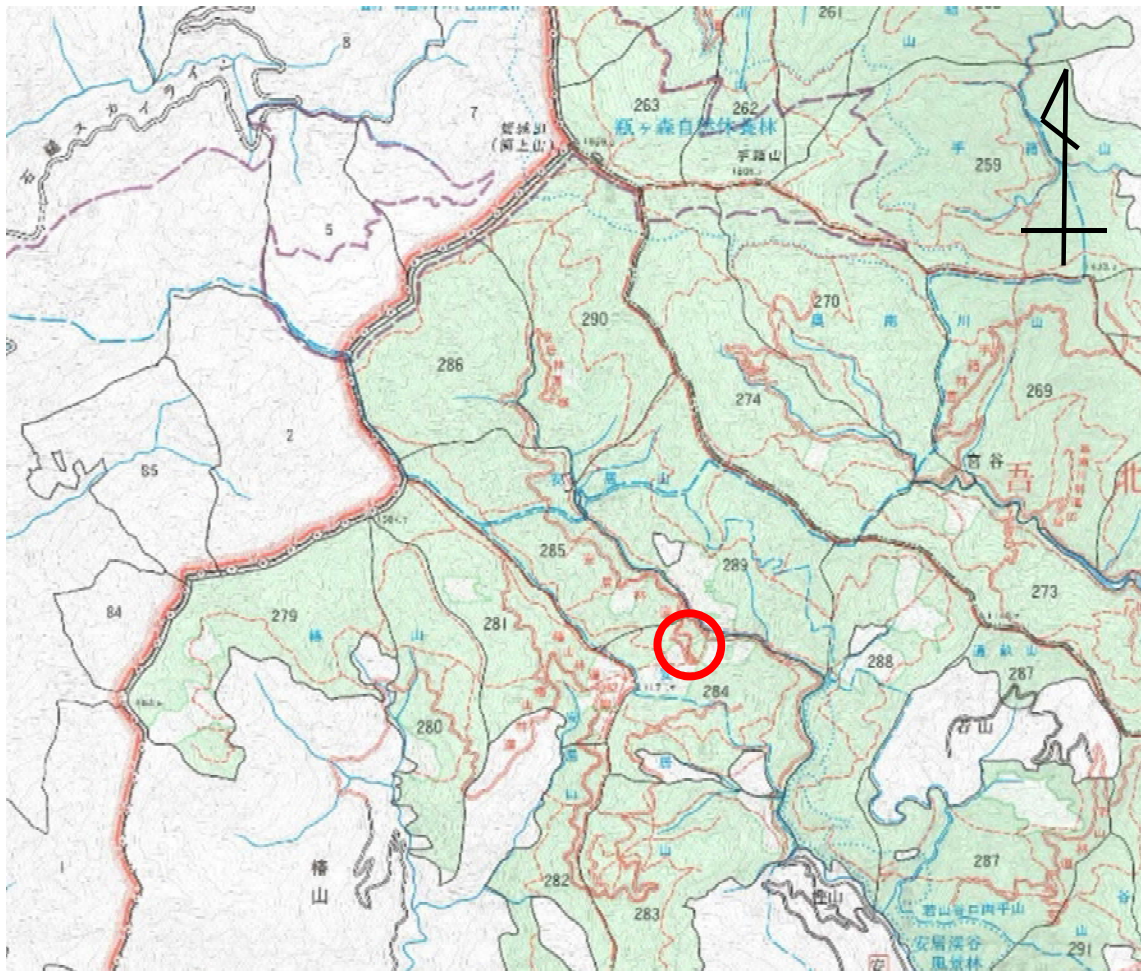
○別紙様式9の記載要領(直轄治山事業)

- 1 事業名 「国有林治山事業実施要領」の第3に定める事業区分を記載する。
- 2 事業計画期間 事業着手年度～事業完了年度を記載する。
- 3 事業実施地区名 漢字の地区名には、ふりがなを必ず記載する。(例: 大俣沢地区(おおまたざわ))
- 4 事業目的 特に災害等の事業実施のきっかけとなった事項と、事業の目的が明確に判るように具体的に記載する。
- 5 事業実施主体 事業実施する森林管理局、森林管理署等名を記載する。
- 6 主な事業内容 ダム工については基数、流路工については延長(m)、山腹工については面積(ha)、森林整備については作業種別面積(ha)保安林管理道等については延長(m)を記載する。
- 7 位置図 図面は、原則として5万分の1の地形図により作成する。

地区概要表

事業名	復旧治山	事業計画期間	平成30年度(一年間)	事業実施区域名 (都道府県名)	やすいやま 安居山 (高知)
事業目的	平成25年の台風17号による集中豪雨により山林が崩壊し、溪流には大量の不安定土砂が堆積しており谷止工により土砂流出の防止を図る。			事業実施主体	四国森林管理局 嶺北森林管理署
主な事業内容	コンクリート谷止工 1基				
主な保全対象	林道 0.1km				
総事業費	43,000				

位置図



縮尺 1:50,000

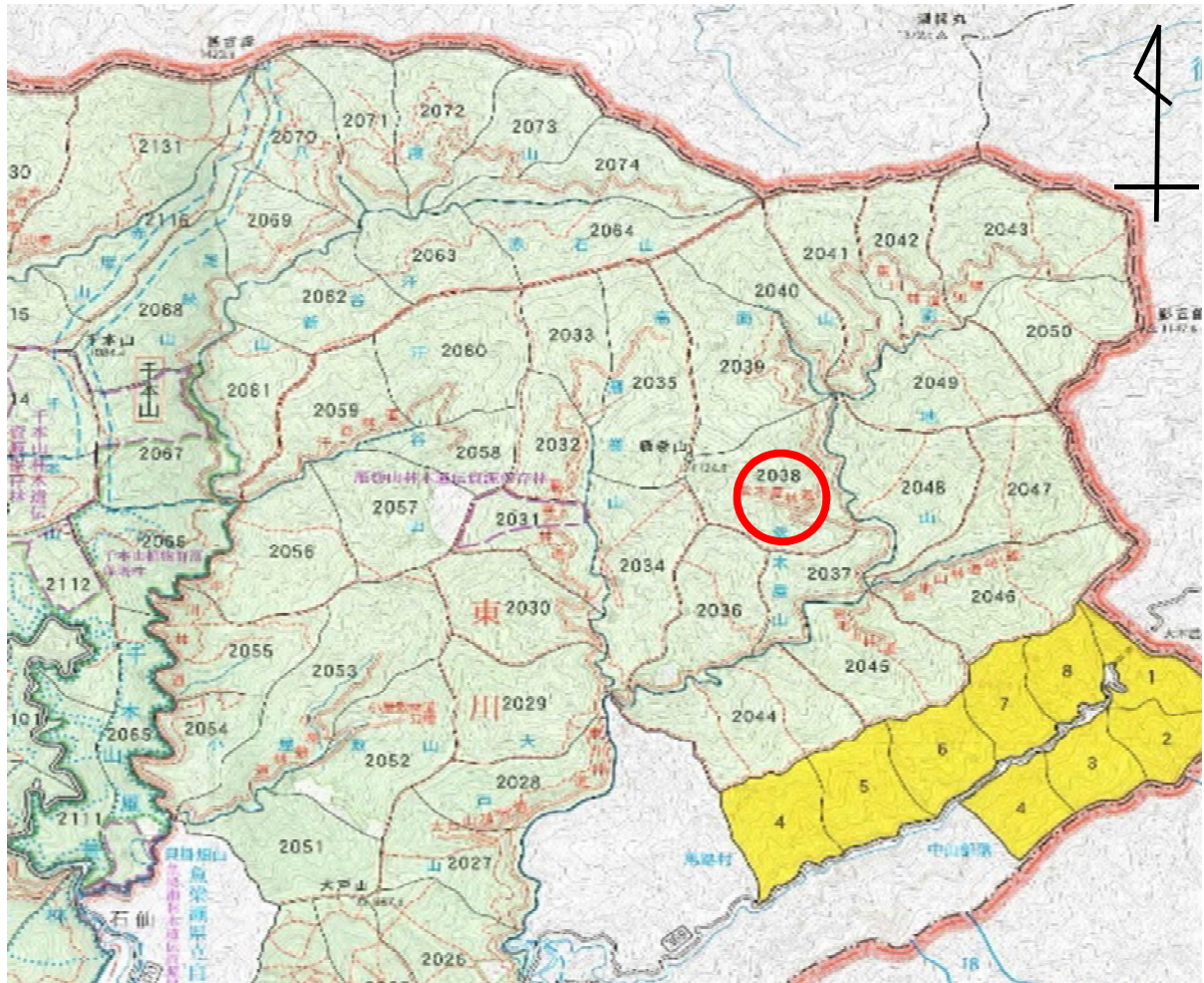
○別紙様式9の記載要領(直轄治山事業)

- 1 事業名 「国有林治山事業実施要領」の第3に定める事業区分を記載する。
- 2 事業計画期間 事業着手年度～事業完了年度を記載する。
- 3 事業実施地区名 漢字の地区名には、ふりがなを必ず記載する。(例:大俣沢地区(おおまたざわ))
- 4 事業目的 特に災害等の事業実施のきっかけとなった事項と、事業の目的が明確に判るように具体的に記載する。
- 5 事業実施主体 事業実施する森林管理局、森林管理署等名を記載する。
- 6 主な事業内容 ダム工については基数、流路工については延長(m)、山腹工については面積(ha)、森林整備については作業種別面積(ha)保安林管理道等については延長(m)を記載する。
- 7 位置図 図面は、原則として5万分の1の地形図により作成する。

地区概要表

事業名	復旧治山	事業計画期間	平成30年度(一年間)	事業実施区域名 (都道府県名)	かけちやま 影地山 (高知)
事業目的	平成27年の台風7号による集中豪雨により山林が崩壊し、溪流には大量の不安定土砂が堆積しており谷止工により土砂流出の防止を図る。			事業実施主体	四国森林管理局 安芸森林管理署
主な事業内容	コンクリート谷止工 1基				
主な保全対象	林道 0.2km				
総事業費	45,000				

位置図



縮尺 1:50,000

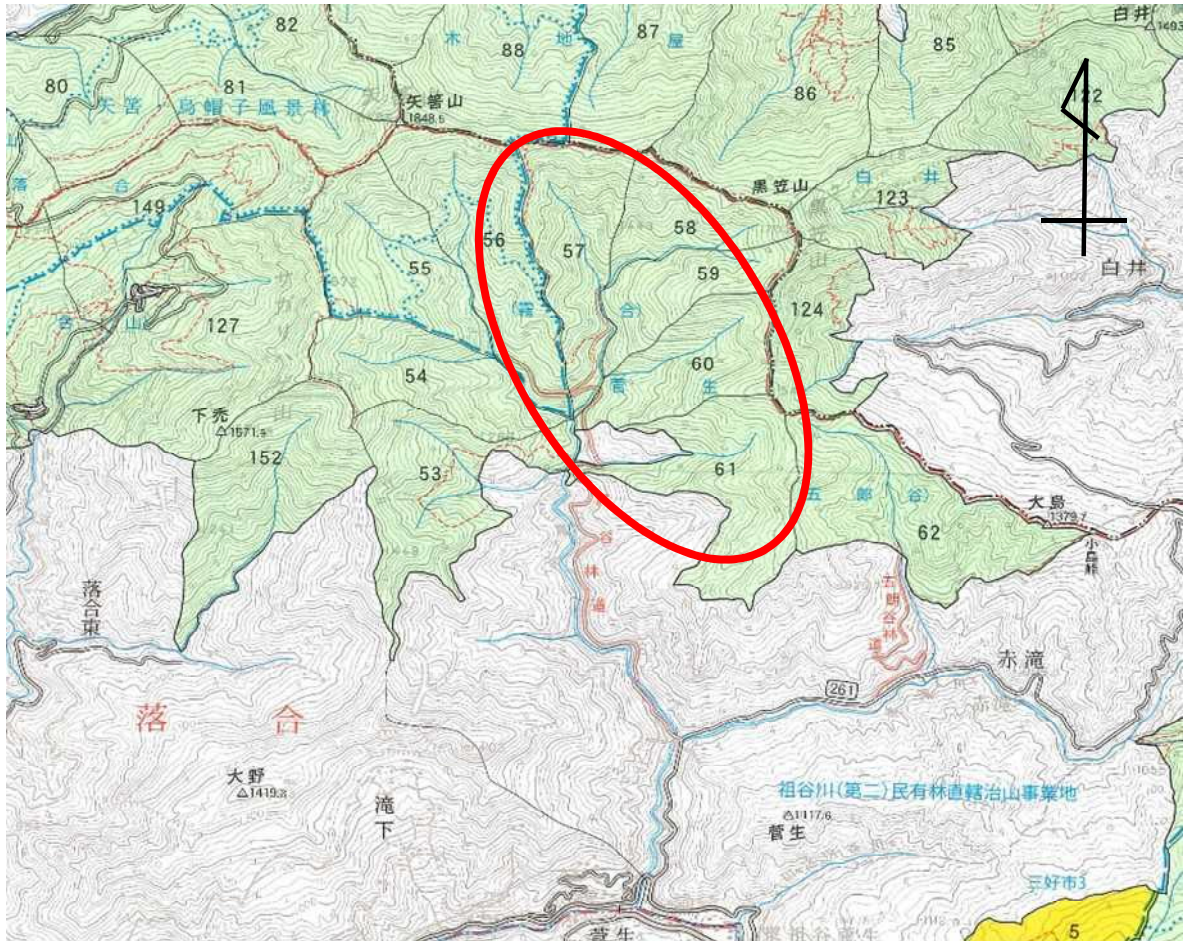
○別紙様式9の記載要領(直轄治山事業)

- 1 事業名 「国有林治山事業実施要領」の第3に定める事業区分を記載する。
- 2 事業計画期間 事業着手年度～事業完了年度を記載する。
- 3 事業実施地区名 漢字の地区名には、ふりがなを必ず記載する。(例:大俣沢地区(おおまたざわ))
- 4 事業目的 特に災害等の事業実施のきっかけとなった事項と、事業の目的が明確に判るように具体的に記載する。
- 5 事業実施主体 事業実施する森林管理局、森林管理署等名を記載する。
- 6 主な事業内容 ダム工については基数、流路工については延長(m)、山腹工については面積(ha)、森林整備については作業種別面積(ha)保安林管理道等については延長(m)を記載する。
- 7 位置図 図面は、原則として5万分の1の地形図により作成する。

地区概要表

事業名	保安林整備	事業計画期間	平成30年度(一年間)	事業実施区域名 (都道府県名)	きりに 霧谷 (徳島)
事業目的	当地区の森林は、間伐が遅れておりそのまま放置すれば水源かん養機能が失われることから洪水、濁水の防止を図るため事業を行う。			事業実施主体	四国森林管理局 徳島森林管理署
主な事業内容	保育間伐 24.61ha				
主な保全対象	県道				
総事業費	9,240				

位置図



縮尺 1:50,000

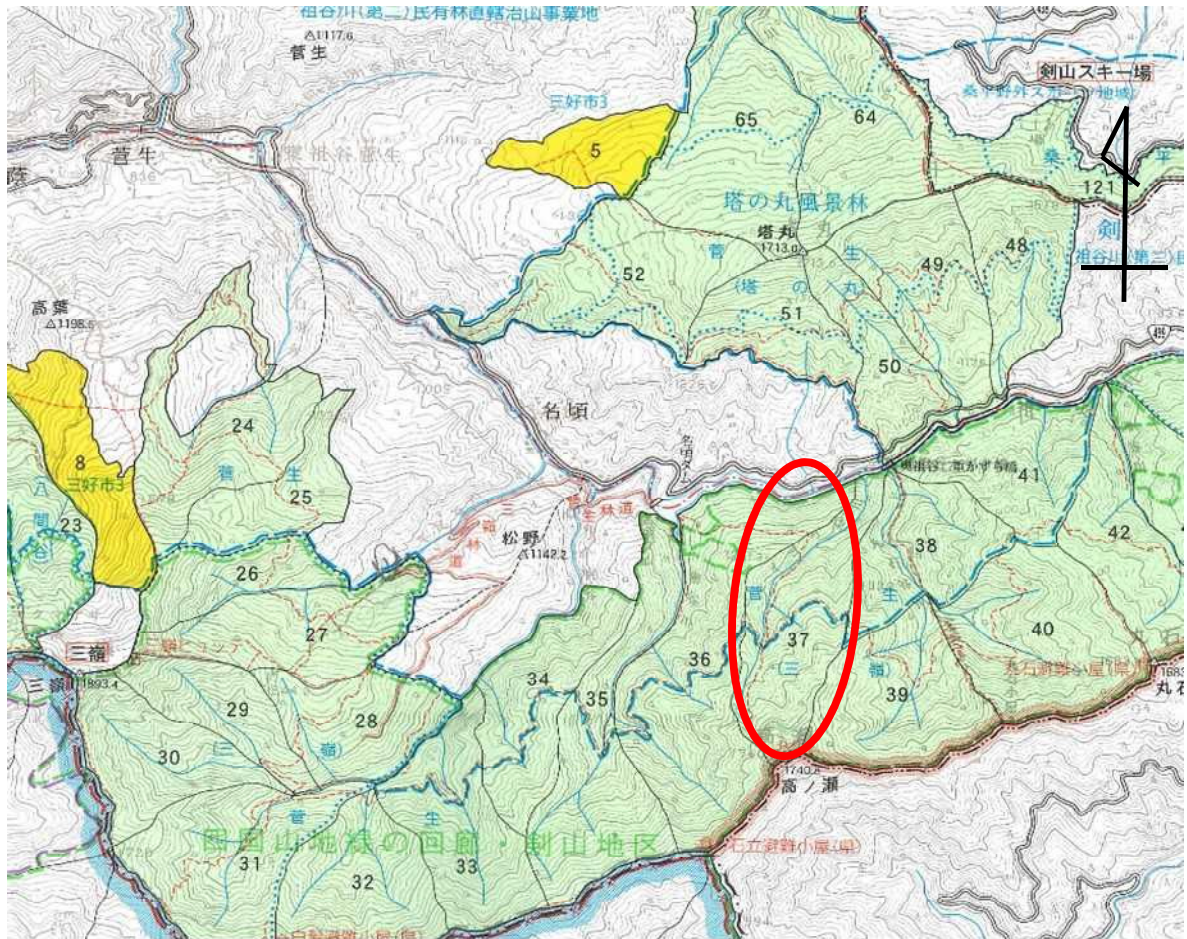
○別紙様式9の記載要領(直轄治山事業)

- 1 事業名 「国有林治山事業実施要領」の第3に定める事業区分を記載する。
- 2 事業計画期間 事業着手年度～事業完了年度を記載する。
- 3 事業実施地区名 漢字の地区名には、ふりがなを必ず記載する。(例:大俣沢地区(おおまたざわ))
- 4 事業目的 特に災害等の事業実施のきっかけとなった事項と、事業の目的が明確に判るように具体的に記載する。
- 5 事業実施主体 事業実施する森林管理局、森林管理署等名を記載する。
- 6 主な事業内容 ダム工については基数、流路工については延長(m)、山腹工については面積(ha)、森林整備については作業種別面積(ha)保安林管理道等については延長(m)を記載する。
- 7 位置図 図面は、原則として5万分の1の地形図により作成する。

地区概要表

事業名	保安林整備	事業計画期間	平成30年度(一年間)	事業実施区域名 (都道府県名)	すげおい 菅生2 (徳島)
事業目的	当地区の森林は、名頃ダム上流に位置し間伐も遅れており、放置すると水源かん養機能が失われることから洪水、濁水の防止を図るため事業を施工する。			事業実施主体	四国森林管理局 徳島森林管理署
主な事業内容	保育間伐 12.94ha				
主な保全対象	貯水ダム				
総事業費	3,685				

位置図



縮尺 1:50,000

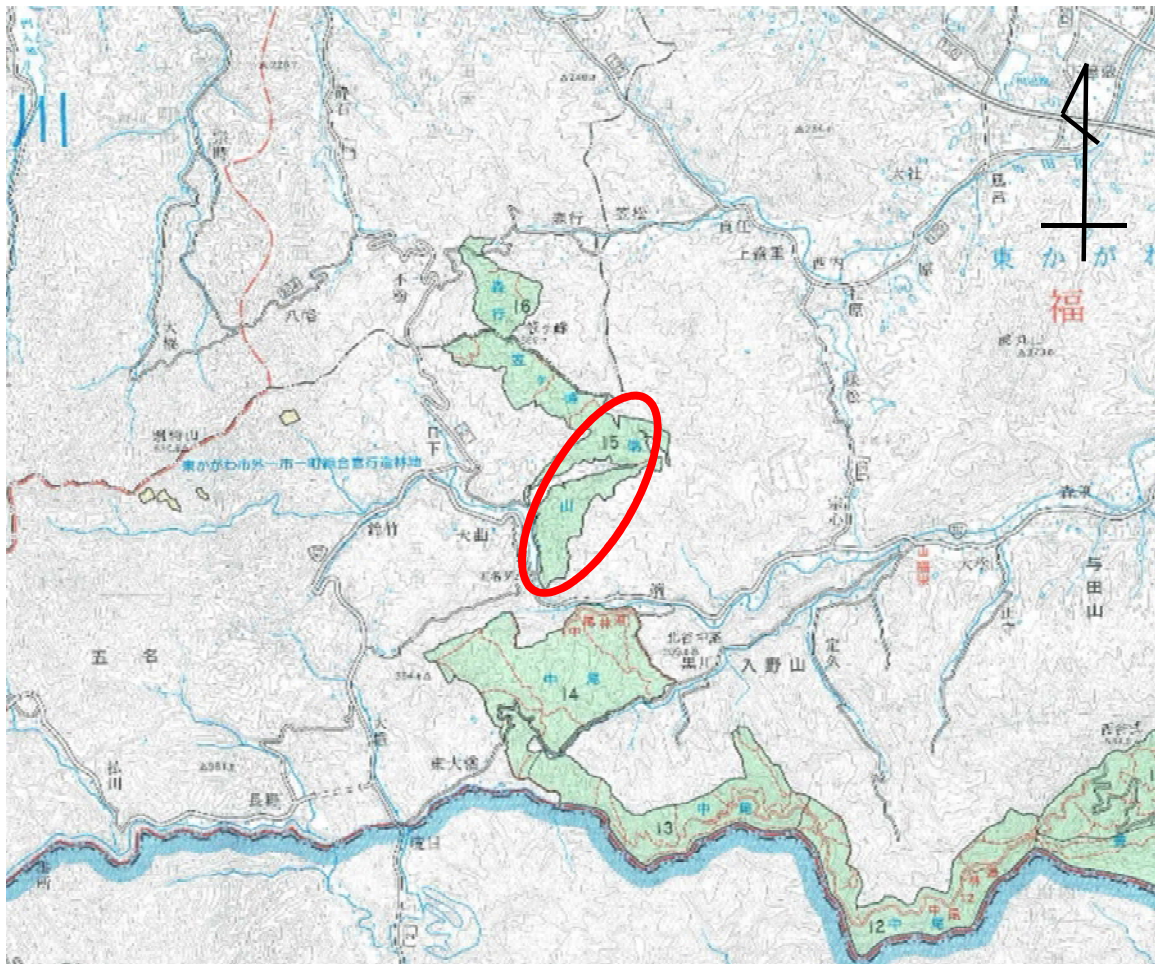
○別紙様式9の記載要領(直轄治山事業)

- 1 事業名 「国有林治山事業実施要領」の第3に定める事業区分を記載する。
- 2 事業計画期間 事業着手年度～事業完了年度を記載する。
- 3 事業実施地区名 漢字の地区名には、ふりがなを必ず記載する。(例:大俣沢地区(おおまたざわ))
- 4 事業目的 特に災害等の事業実施のきっかけとなった事項と、事業の目的が明確に判るように具体的に記載する。
- 5 事業実施主体 事業実施する森林管理局、森林管理署等名を記載する。
- 6 主な事業内容 ダム工については基数、流路工については延長(m)、山腹工については面積(ha)、森林整備については作業種別面積(ha)保安林管理道等については延長(m)を記載する。
- 7 位置図 図面は、原則として5万分の1の地形図により作成する。

地区概要表

事業名	保安林整備	事業計画期間	平成30年度(一年間)	事業実施区域名 (都道府県名)	かがみね 笠ヶ嶺 (香川)
事業目的	当地区の森林は、間伐が遅れておりそのまま放置すれば水源かん養機能が失われることから洪水、濁水の防止を図るため事業を施工する。			事業実施主体	四国森林管理局 香川森林管理事務所
主な事業内容	本数調整伐 1.77ha				
主な保全対象	取水地等				
総事業費	682				

位置図



縮尺 1:50,000

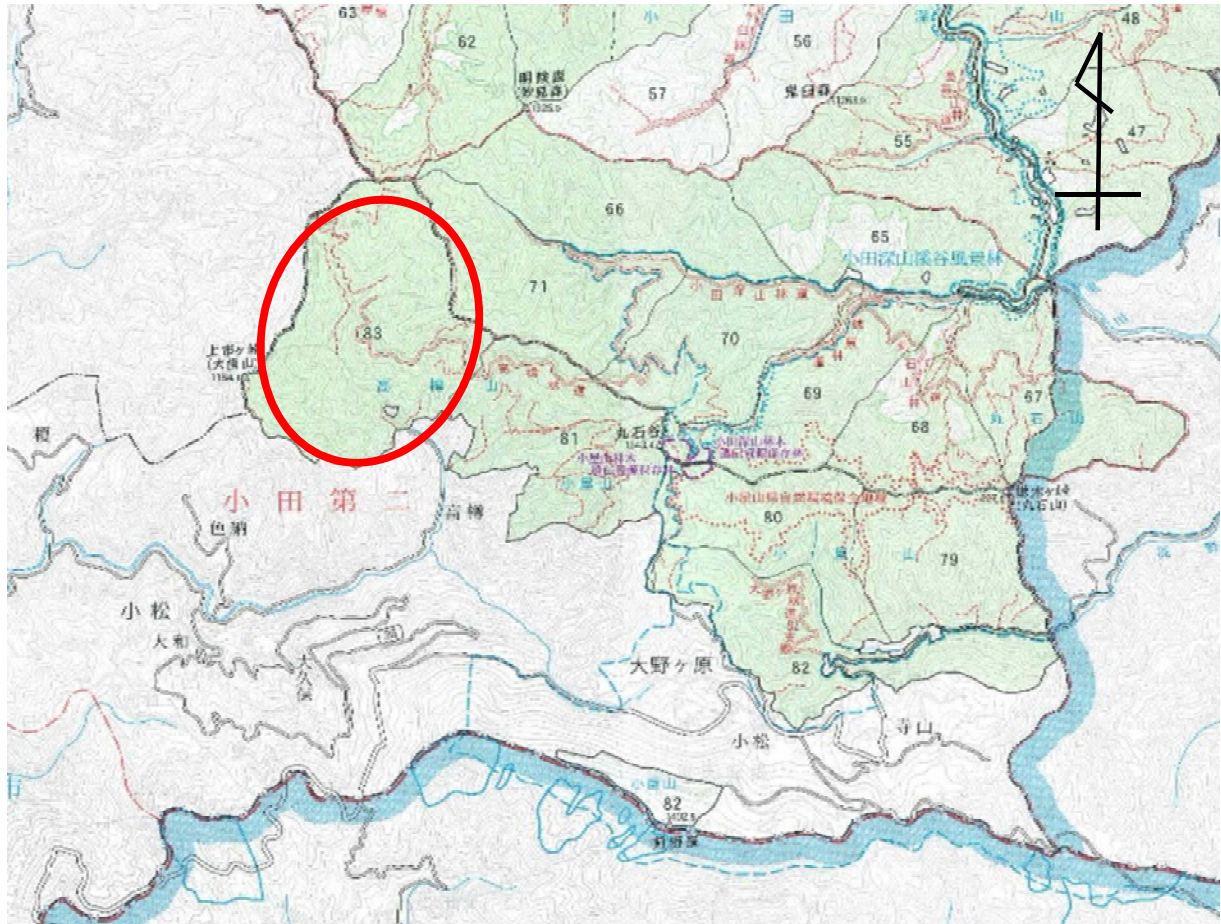
○別紙様式9の記載要領(直轄治山事業)

- 1 事業名 「国有林治山事業実施要領」の第3に定める事業区分を記載する。
- 2 事業計画期間 事業着手年度～事業完了年度を記載する。
- 3 事業実施地区名 漢字の地区名には、ふりがなを必ず記載する。(例:大俣沢地区(おおまたざわ))
- 4 事業目的 特に災害等の事業実施のきっかけとなった事項と、事業の目的が明確に判るように具体的に記載する。
- 5 事業実施主体 事業実施する森林管理局、森林管理署等名を記載する。
- 6 主な事業内容 ダム工については基数、流路工については延長(m)、山腹工については面積(ha)、森林整備については作業種別面積(ha)保安林管理道等については延長(m)を記載する。
- 7 位置図 図面は、原則として5万分の1の地形図により作成する。

地区概要表

事業名	保安林整備	事業計画期間	平成30年度(一年間)	事業実施区域名 (都道府県名)	たかたるやま 高樽山 (愛媛)
事業目的	当地区の森林は肱川流域上流に位置しており、現地は間伐の遅れが見られ、水源かん養機能を高めるため事業を施工する。			事業実施主体	四国森林管理局 愛媛森林管理署
主な事業内容	本数調整伐 10.25ha				
主な保全対象					
総事業費	3,135				

位置図



縮尺 1:50,000

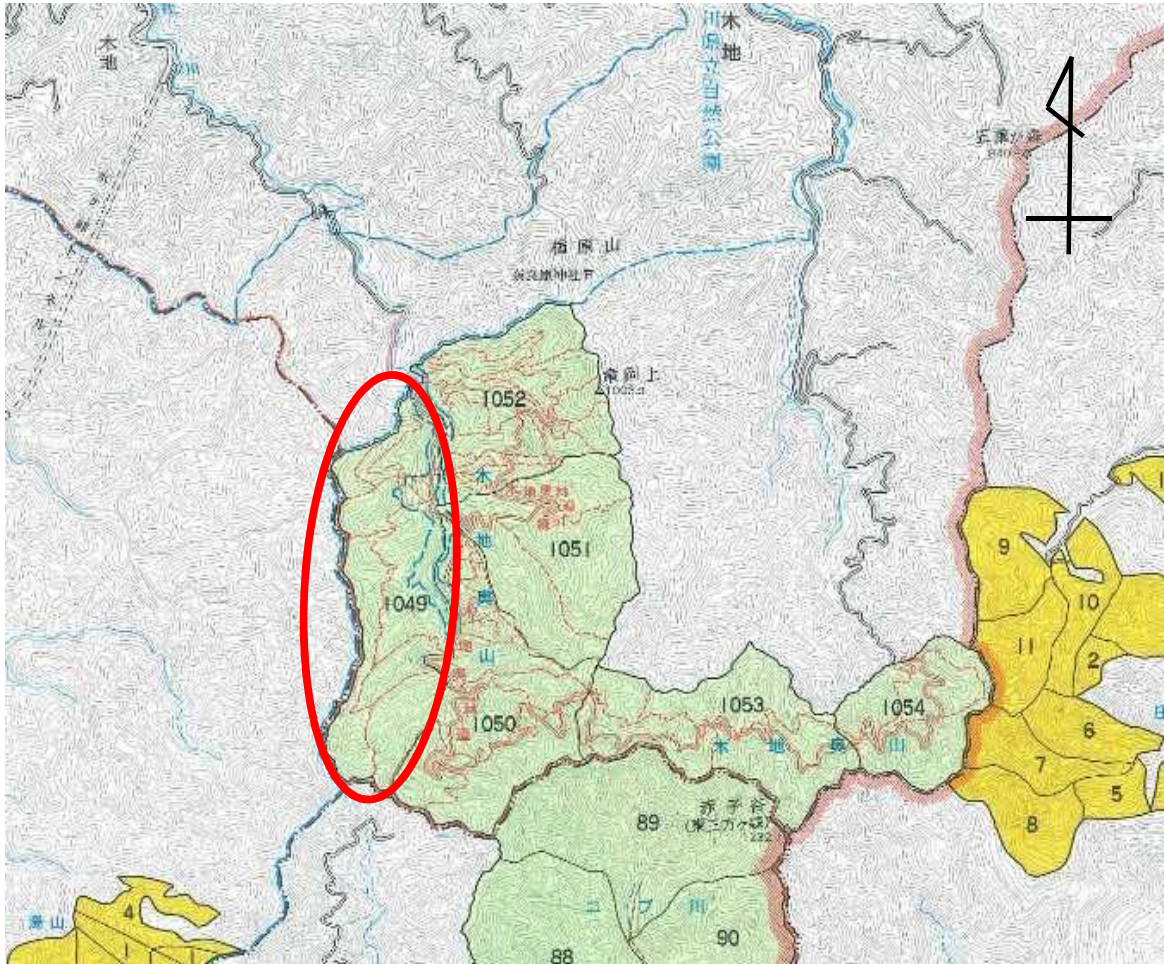
○別紙様式9の記載要領(直轄治山事業)

- 1 事業名 「国有林治山事業実施要領」の第3に定める事業区分を記載する。
- 2 事業計画期間 事業着手年度～事業完了年度を記載する。
- 3 事業実施地区名 漢字の地区名には、ふりがなを必ず記載する。(例: 大俣沢地区(おおまたざわ))
- 4 事業目的 特に災害等の事業実施のきっかけとなった事項と、事業の目的が明確に判るように具体的に記載する。
- 5 事業実施主体 事業実施する森林管理局、森林管理署等名を記載する。
- 6 主な事業内容 ダム工については基数、流路工については延長(m)、山腹工については面積(ha)、森林整備については作業種別面積(ha)保安林管理道等については延長(m)を記載する。
- 7 位置図 図面は、原則として5万分の1の地形図により作成する。

地区概要表

事業名	保安林整備	事業計画期間	平成30年度(一年間)	事業実施区域名 (都道府県名)	きし おくやま 木地奥山1 (愛媛)
事業目的	当地区の森林は今治市の玉川ダム上流の水源であり、周辺の洪水、濁水の防止を図るため事業を施工する。			事業実施主体	四国森林管理局 愛媛森林管理署
主な事業内容	本数調整伐 12.35ha				
主な保全対象	貯水ダム 市道				
総事業費	3,779				

位置図



縮尺 1:50,000

○別紙様式9の記載要領(直轄治山事業)

- 1 事業名 「国有林治山事業実施要領」の第3に定める事業区分を記載する。
- 2 事業計画期間 事業着手年度～事業完了年度を記載する。
- 3 事業実施地区名 漢字の地区名には、ふりがなを必ず記載する。(例:大俣沢地区(おおまたざわ))
- 4 事業目的 特に災害等の事業実施のきっかけとなった事項と、事業の目的が明確に判るように具体的に記載する。
- 5 事業実施主体 事業実施する森林管理局、森林管理署等名を記載する。
- 6 主な事業内容 ダム工については基数、流路工については延長(m)、山腹工については面積(ha)、森林整備については作業種別面積(ha)保安林管理道等については延長 (m)を記載する。
- 7 位置図 図面は、原則として5万分の1の地形図により作成する。

地区概要表

事業名	保安林整備	事業計画期間	平成30年度(一年間)	事業実施区域名 (都道府県名)	からかわやま 辛川山 (高知)
事業目的	当地区の森林は足摺・宇和海国立公園の上流部であり、水質汚濁防止、濁水の防止を図るため事業を施工する。			事業実施主体	四国森林管理局 四万十森林管理署
主な事業内容	本数調整伐 6.60ha				
主な保全対象					
総事業費	1,977				
位置図					
縮尺 1:50,000					

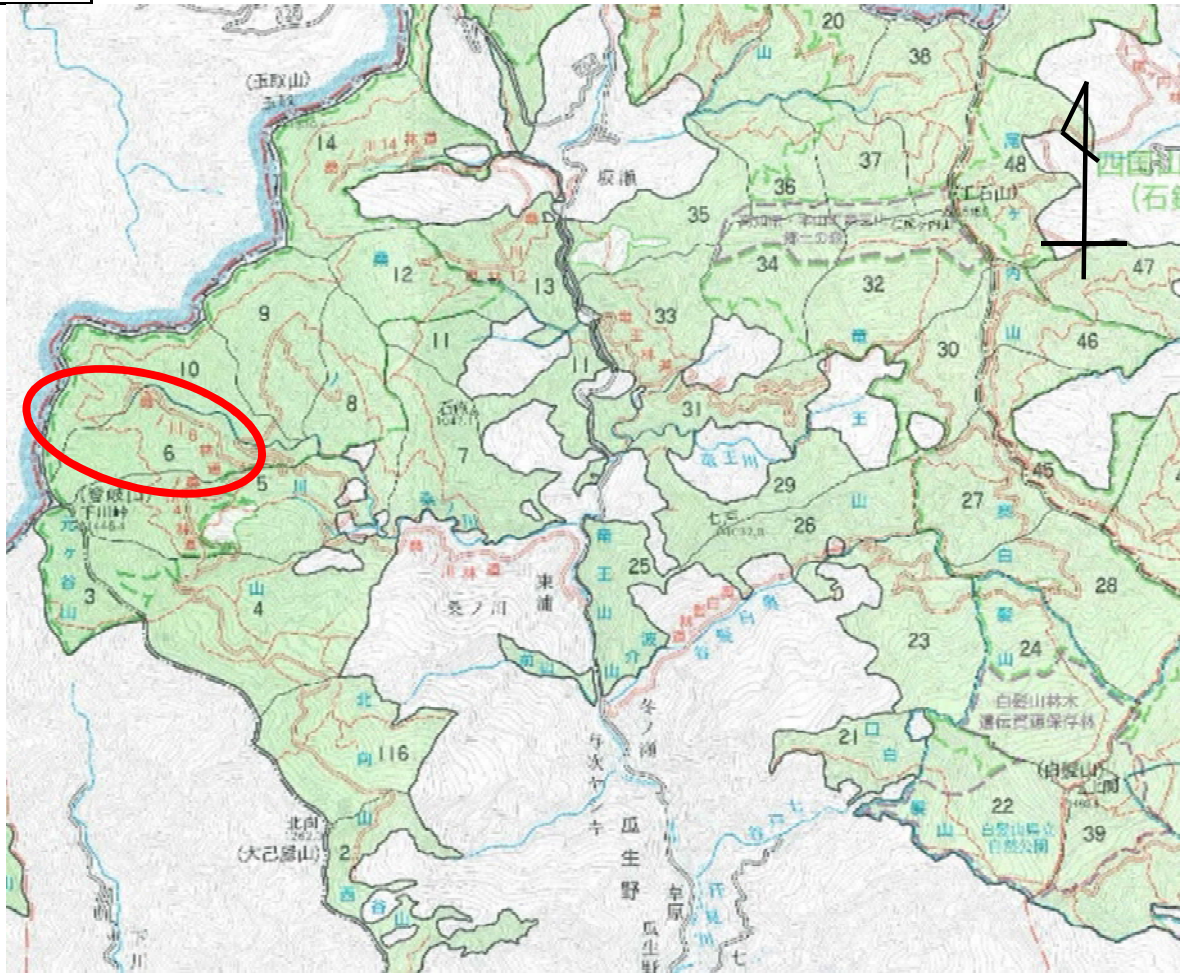
○別紙様式9の記載要領(直轄治山事業)

- 1 事業名 「国有林治山事業実施要領」の第3に定める事業区分を記載する。
- 2 事業計画期間 事業着手年度～事業完了年度を記載する。
- 3 事業実施地区名 漢字の地区名には、ふりがなを必ず記載する。(例:大俣沢地区(おおまたざわ))
- 4 事業目的 特に災害等の事業実施のきっかけとなった事項と、事業の目的が明確に判るように具体的に記載する。
- 5 事業実施主体 事業実施する森林管理局、森林管理署等名を記載する。
- 6 主な事業内容 ダム工については基数、流路工については延長(m)、山腹工については面積(ha)、森林整備については作業種別面積(ha)保安林管理道等については延長(m)を記載する。
- 7 位置図 図面は、原則として5万分の1の地形図により作成する。

地区概要表

事業名	保安林整備	事業計画期間	平成30年度(一年間)	事業実施区域名 (都道府県名)	くわのかわやま 桑ノ川山 (高知)
事業目的	吉野川支流の汗見川取水口の上流に位置するこの地区は、森林整備が遅れており水源かん養機能を向上させるため事業を行う。			事業実施主体	四国森林管理局 嶺北森林管理署
主な事業内容	本数調整伐 4.22ha				
主な保全対象	取水口				
総事業費	1,625				

位置図



縮尺 1:50,000

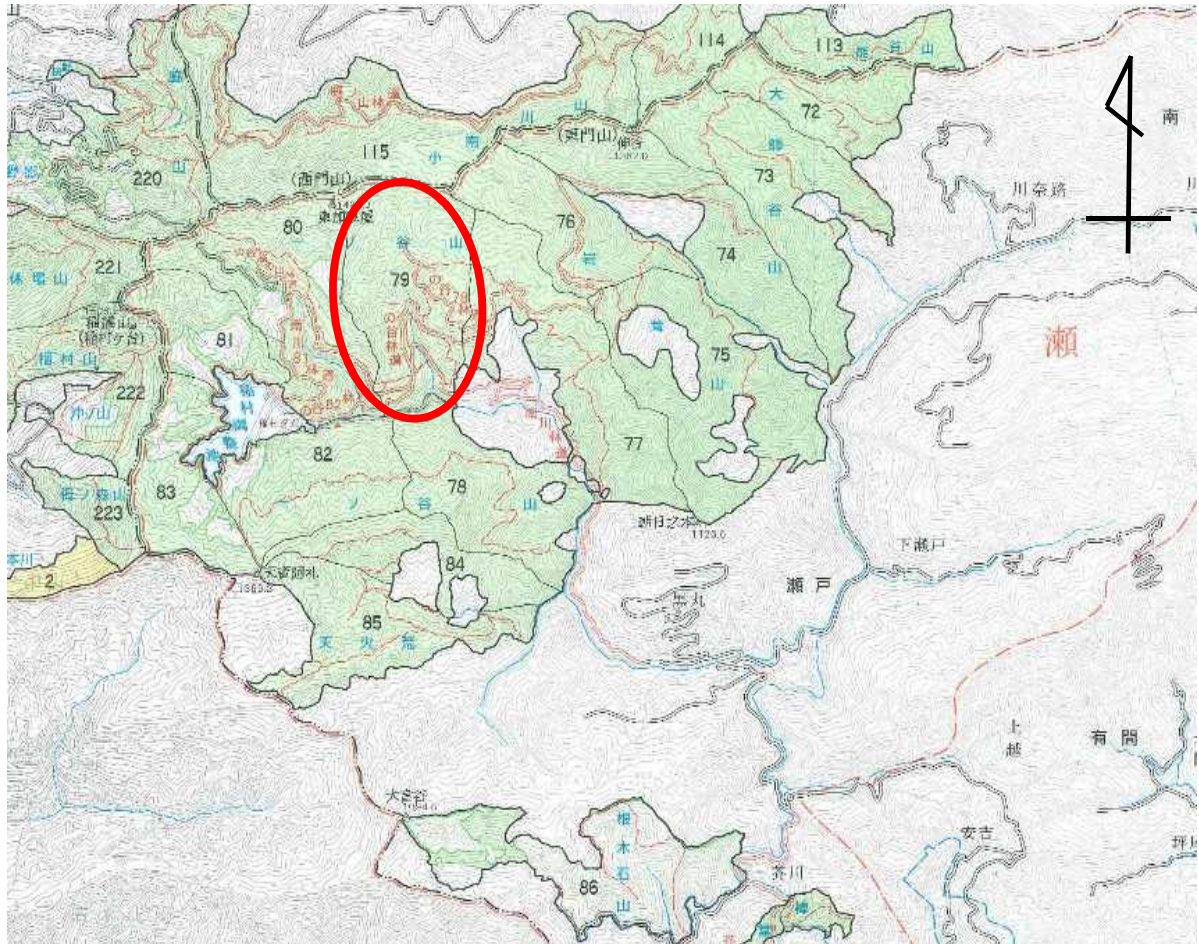
○別紙様式9の記載要領(直轄治山事業)

- 1 事業名 「国有林治山事業実施要領」の第3に定める事業区分を記載する。
- 2 事業計画期間 事業着手年度～事業完了年度を記載する。
- 3 事業実施地区名 漢字の地区名には、ふりがなを必ず記載する。(例:大俣沢地区(おおまたざわ))
- 4 事業目的 特に災害等の事業実施のきっかけとなった事項と、事業の目的が明確に判るように具体的に記載する。
- 5 事業実施主体 事業実施する森林管理局、森林管理署等名を記載する。
- 6 主な事業内容 ダム工については基数、流路工については延長(m)、山腹工については面積(ha)、森林整備については作業種別面積(ha)保安林管理道等については延長(m)を記載する。
- 7 位置図 図面は、原則として5万分の1の地形図により作成する。

地区概要表

事業名	保安林整備	事業計画期間	平成30年度(一年間)	事業実施区域名 (都道府県名)	いちのたにやま 一ノ谷山 (高知)
事業目的	四国の水瓶である早明浦ダム上流のこの地区は湧水が問題化されており、水源かん養機能を向上させるため事業を行う。			事業実施主体	四国森林管理局 嶺北森林管理署
主な事業内容	本数調整伐 0.82ha				
主な保全対象	貯水ダム				
総事業費	315				

位置図



縮尺 1:50,000

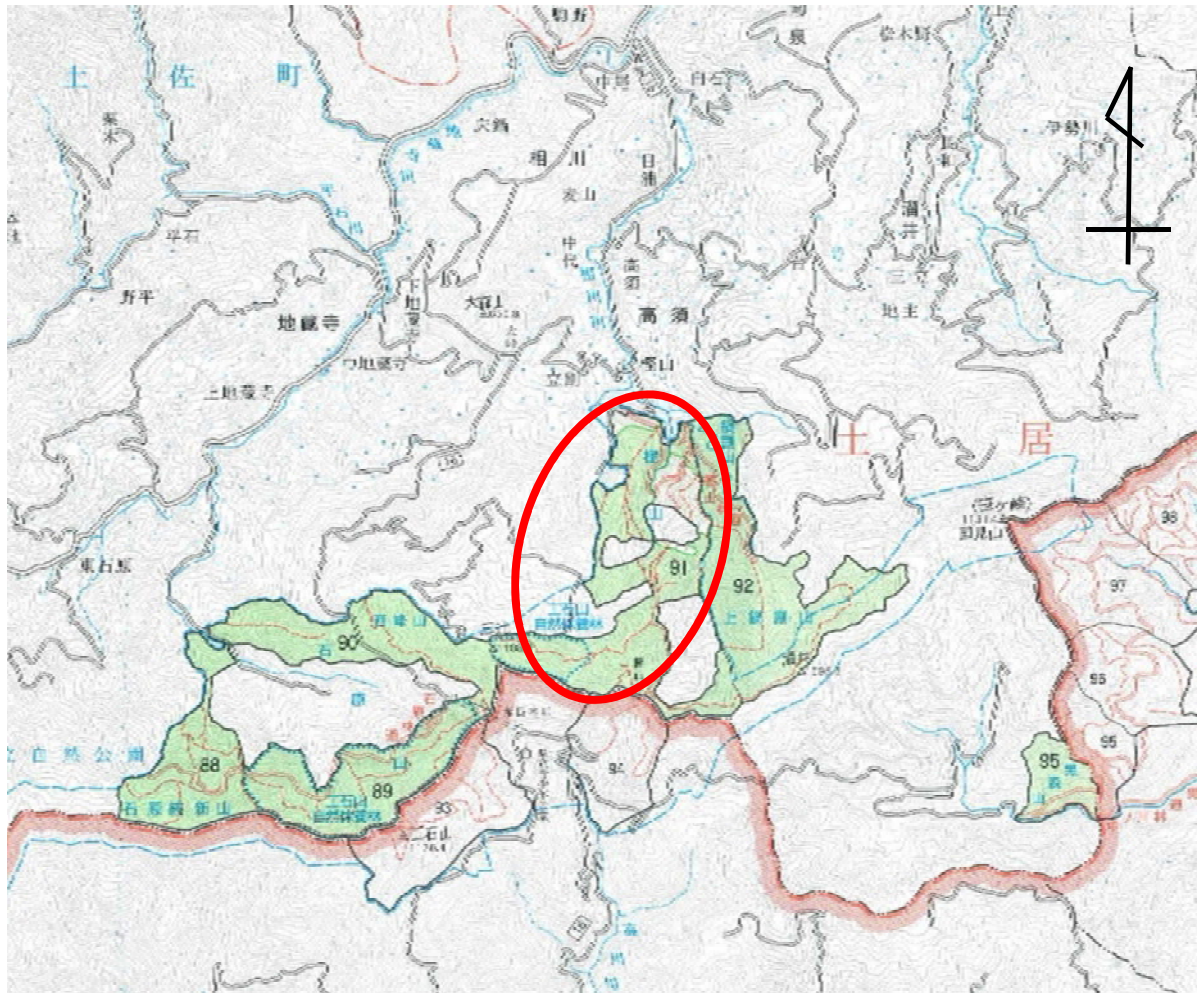
○別紙様式9の記載要領(直轄治山事業)

- 1 事業名 「国有林治山事業実施要領」の第3に定める事業区分を記載する。
- 2 事業計画期間 事業着手年度～事業完了年度を記載する。
- 3 事業実施地区名 漢字の地区名には、ふりがなを必ず記載する。(例: 大俣沢地区(おおまたざわ))
- 4 事業目的 特に災害等の事業実施のきっかけとなった事項と、事業の目的が明確に判るように具体的に記載する。
- 5 事業実施主体 事業実施する森林管理局、森林管理署等名を記載する。
- 6 主な事業内容 ダム工については基数、流路工については延長(m)、山腹工については面積(ha)、森林整備については作業種別面積(ha)保安林管理道等については延長(m)を記載する。
- 7 位置図 図面は、原則として5万分の1の地形図により作成する。

地区概要表

事業名	保安林整備	事業計画期間	平成30年度(一年間)	事業実施区域名 (都道府県名)	かしま 櫻山 (高知)
事業目的	吉野川支流にあるこの地区は、林内の間伐が遅れており、水源かん養機能等を向上させるため事業を施工する。			事業実施主体	四国森林管理局 嶺北森林管理署
主な事業内容	本数調整伐 0.80ha				
主な保全対象	県道				
総事業費	308				

位置図



縮尺 1:50,000

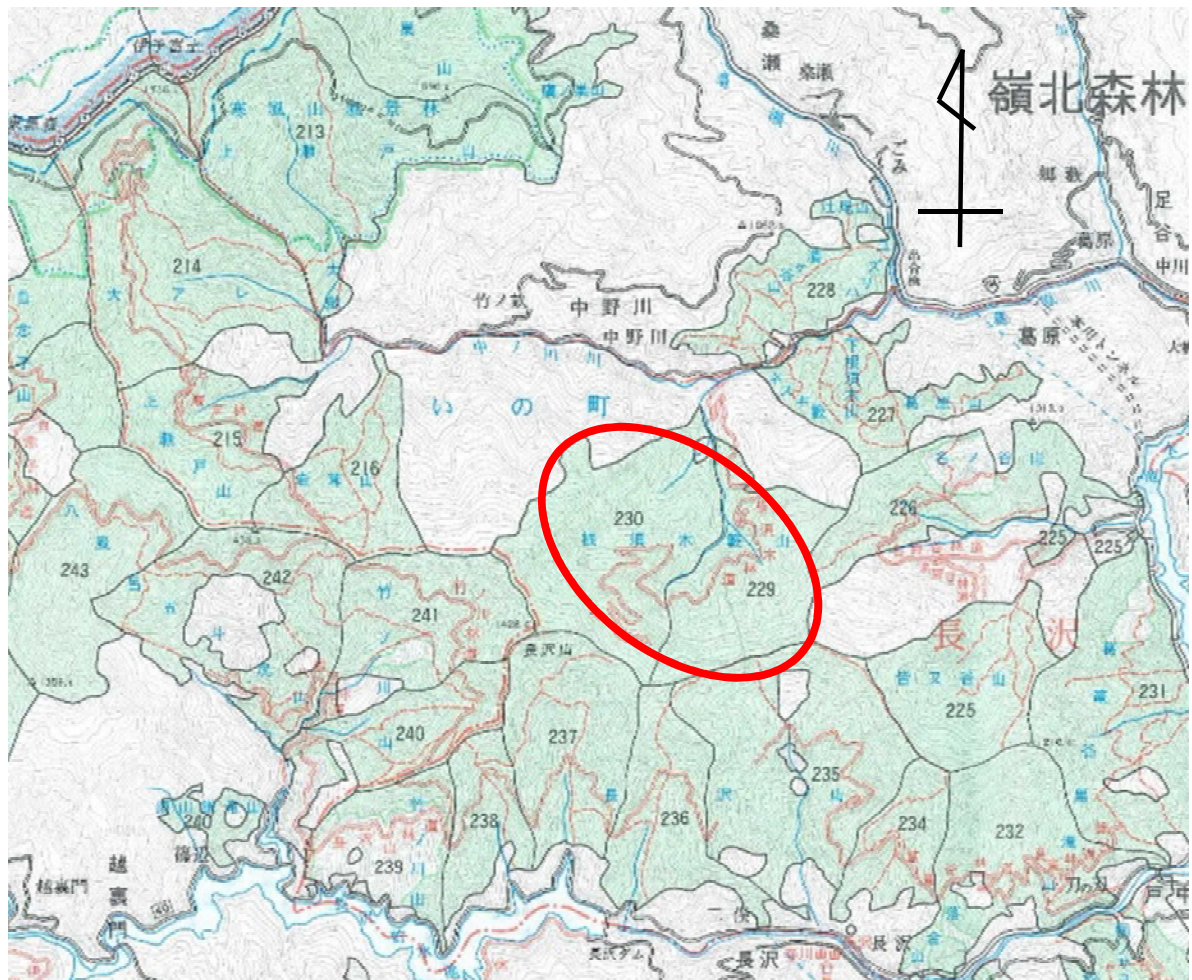
○別紙様式9の記載要領(直轄治山事業)

- 1 事業名 「国有林治山事業実施要領」の第3に定める事業区分を記載する。
- 2 事業計画期間 事業着手年度～事業完了年度を記載する。
- 3 事業実施地区名 漢字の地区名には、ふりがなを必ず記載する。(例: 大沢地区(おおたざわ))
- 4 事業目的 特に災害等の事業実施のきっかけとなった事項と、事業の目的が明確に判るように具体的に記載する。
- 5 事業実施主体 事業実施する森林管理局、森林管理署等名を記載する。
- 6 主な事業内容 ダム工については基数、流路工については延長(m)、山腹工については面積(ha)、森林整備については作業種別面積(ha)保安林管理道等については延長(m)を記載する。
- 7 位置図 図面は、原則として5万分の1の地形図により作成する。

地区概要表

事業名	保安林整備	事業計画期間	平成30年度(一年間)	事業実施区域名 (都道府県名)	ねずきやぶやま 根須木藪山 (高知)
事業目的	四国の水瓶である早明浦ダム上流のこの地区は森林整備が遅れており、水源かん養機能を高めるため事業を行う。			事業実施主体	四国森林管理局 嶺北森林管理署
主な事業内容	本数調整伐 25.33ha				
主な保全対象	貯水ダム				
総事業費	10,591				

位置図



縮尺 1:50,000

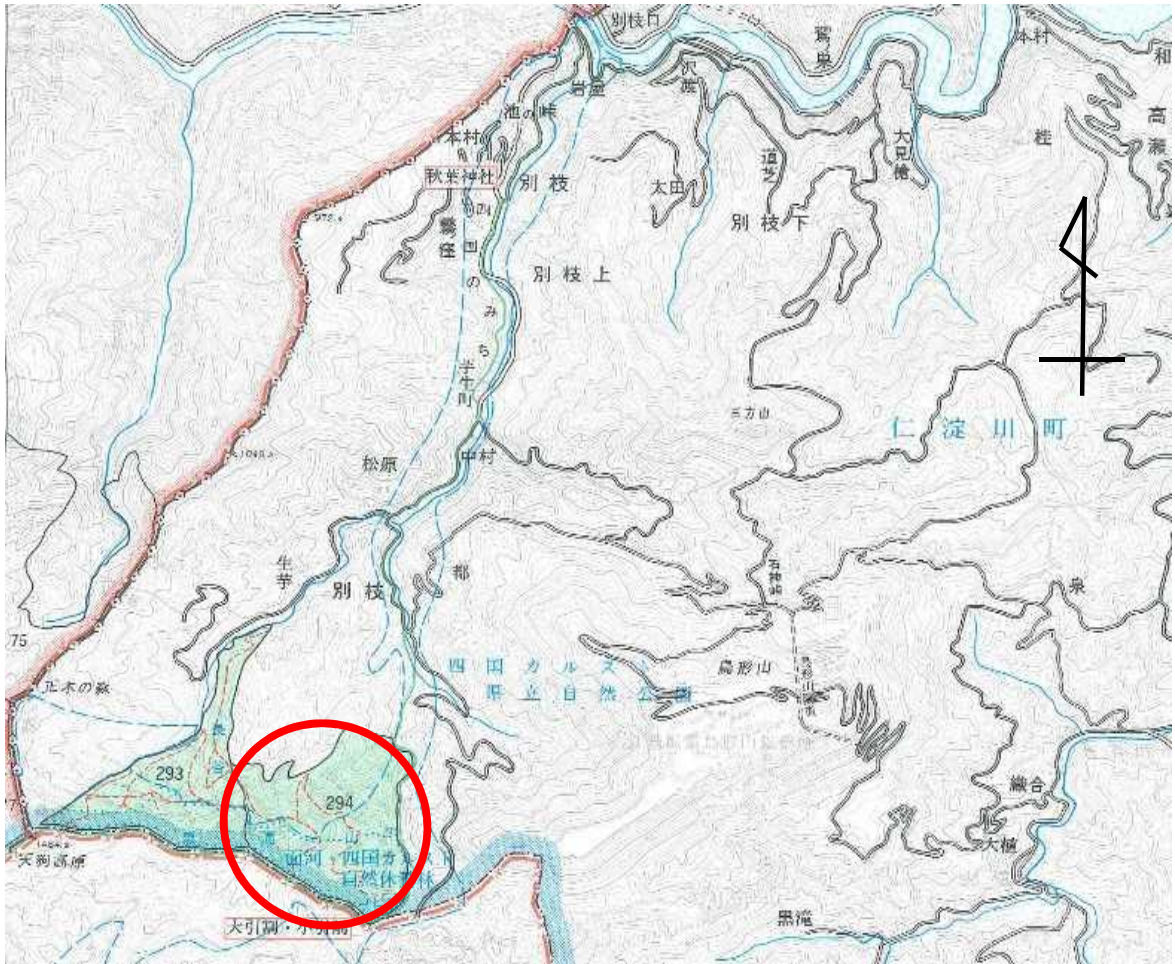
○別紙様式9の記載要領(直轄治山事業)

- 1 事業名 「国有林治山事業実施要領」の第3に定める事業区分を記載する。
- 2 事業計画期間 事業着手年度～事業完了年度を記載する。
- 3 事業実施地区名 漢字の地区名には、ふりがなを必ず記載する。(例: 大沢沢地区(おおたざわ))
- 4 事業目的 特に災害等の事業実施のきっかけとなった事項と、事業の目的が明確に判るように具体的に記載する。
- 5 事業実施主体 事業実施する森林管理局、森林管理署等名を記載する。
- 6 主な事業内容 ダム工については基数、流路工については延長(m)、山腹工については面積(ha)、森林整備については作業種別面積(ha)保安林管理道等については延長(m)を記載する。
- 7 位置図 図面は、原則として5万分の1の地形図により作成する。

地区概要表

事業名	保安林整備	事業計画期間	平成30年度(一年間)	事業実施区域名 (都道府県名)	くろたきやま 黒滝山 (高知)
事業目的	仁淀川流域である大渡ダム上流の森林整備を行うことにより、水源かん養機能の向上をさせるため事業を施工する。			事業実施主体	四国森林管理局 嶺北森林管理署
主な事業内容	本数調整伐 4.30ha				
主な保全対象	貯水ダム、町道				
総事業費	1,561				

位置図



縮尺 1:50,000

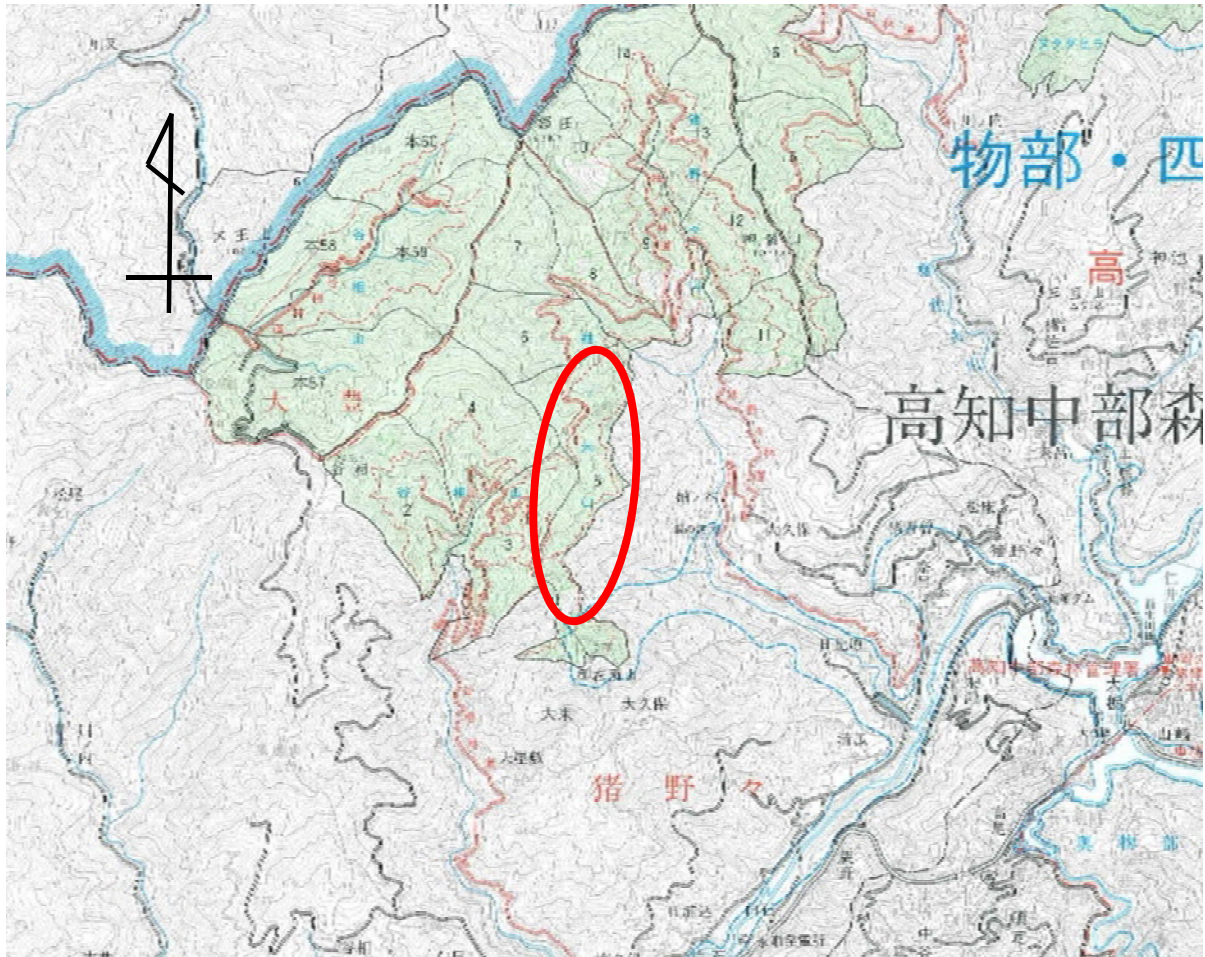
○別紙様式9の記載要領(直轄治山事業)

- 1 事業名 「国有林治山事業実施要領」の第3に定める事業区分を記載する。
- 2 事業計画期間 事業着手年度～事業完了年度を記載する。
- 3 事業実施地区名 漢字の地区名には、ふりがなを必ず記載する。(例:大俣沢地区(おおまたざわ))
- 4 事業目的 特に災害等の事業実施のきっかけとなった事項と、事業の目的が明確に判るように具体的に記載する。
- 5 事業実施主体 事業実施する森林管理局、森林管理署等名を記載する。
- 6 主な事業内容 ダム工については基数、流路工については延長(m)、山腹工については面積(ha)、森林整備については作業種別面積(ha)保安林管理道等については延長(m)を記載する。
- 7 位置図 図面は、原則として5万分の1の地形図により作成する。

地区概要表

事業名	保安林整備	事業計画期間	平成30年度(一年間)	事業実施区域名 (都道府県名)	いののやま 猪野々山 (高知)
事業目的	物部川上流であるこの地区は、森林整備を行うことにより、洪水、濁水の防止や濁水の対策として事業を施工する。			事業実施主体	四国森林管理局 高知中部森林管理署
主な事業内容	本数調整伐 1.18ha				
主な保全対象	貯水ダム				
総事業費	338				

位置図



縮尺 1:50,000

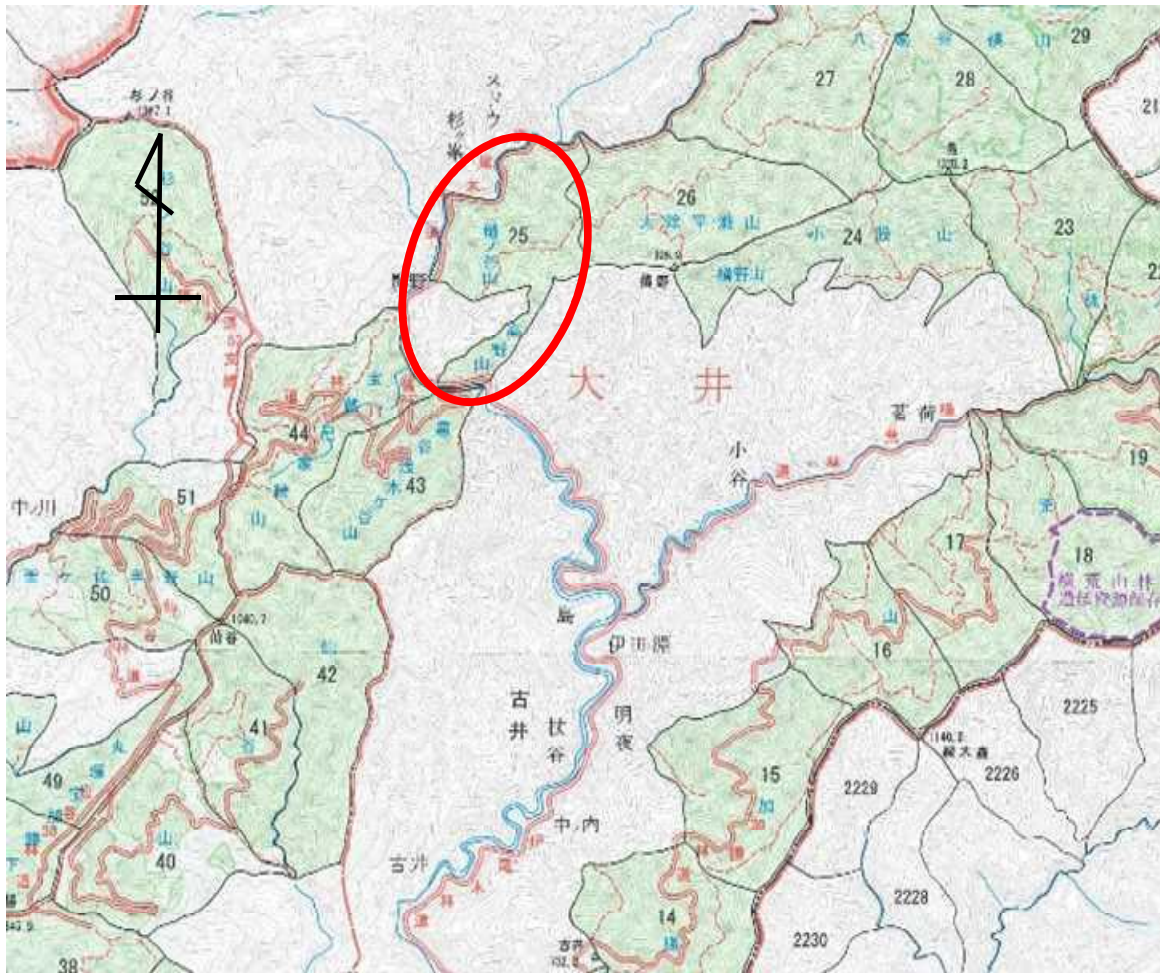
○別紙様式9の記載要領(直轄治山事業)

- 1 事業名 「国有林治山事業実施要領」の第3に定める事業区分を記載する。
- 2 事業計画期間 事業着手年度～事業完了年度を記載する。
- 3 事業実施地区名 漢字の地区名には、ふりがなを必ず記載する。(例: 大俣沢地区(おおまたざわ))
- 4 事業目的 特に災害等の事業実施のきっかけとなった事項と、事業の目的が明確に判るように具体的に記載する。
- 5 事業実施主体 事業実施する森林管理局、森林管理署等名を記載する。
- 6 主な事業内容 ダム工については基数、流路工については延長(m)、山腹工については面積(ha)、森林整備については作業種別面積(ha)保安林管理道等については延長(m)を記載する。
- 7 位置図 図面は、原則として5万分の1の地形図により作成する。

地区概要表

事業名	保安林整備	事業計画期間	平成30年度(一年間)	事業実施区域名 (都道府県名)	やけどにふすまやま 八家谷禰山 (高知)
事業目的	安芸市に注ぐ伊尾木川上流のこの地区は、森林整備が遅れており、洪水、濁水の防止を図るため事業を施工する。			事業実施主体	四国森林管理局 安芸森林管理署
主な事業内容	本数調整伐 26.80ha				
主な保全対象	貯水ダム、県道				
総事業費	7,667				

位置図



縮尺 1:50,000

○別紙様式9の記載要領(直轄治山事業)

- 1 事業名 「国有林治山事業実施要領」の第3に定める事業区分を記載する。
- 2 事業計画期間 事業着手年度～事業完了年度を記載する。
- 3 事業実施地区名 漢字の地区名には、ふりがなを必ず記載する。(例:大沢沢地区(おおまたざわ))
- 4 事業目的 特に災害等の事業実施のきっかけとなった事項と、事業の目的が明確に判るように具体的に記載する。
- 5 事業実施主体 事業実施する森林管理局、森林管理署等名を記載する。
- 6 主な事業内容 ダム工については基数、流路工については延長(m)、山腹工については面積(ha)、森林整備については作業種別面積(ha)保安林管理道等については延長(m)を記載する。
- 7 位置図 図面は、原則として5万分の1の地形図により作成する。

地区概要表

事業名	保安林整備	事業計画期間	平成30年度(一年間)	事業実施区域名 (都道府県名)	にしのかわやま 西ノ川山 (高知)
事業目的	安芸市に注ぐ伊尾木ダム上流のこの地区は、森林整備が遅れており、洪水、濁水の防止や、濁水の防止を図るため事業を施工する。			事業実施主体	四国森林管理局 安芸森林管理署
主な事業内容	本数調整伐 12.48ha				
主な保全対象	貯水ダム				
総事業費	6,866				
位置図					

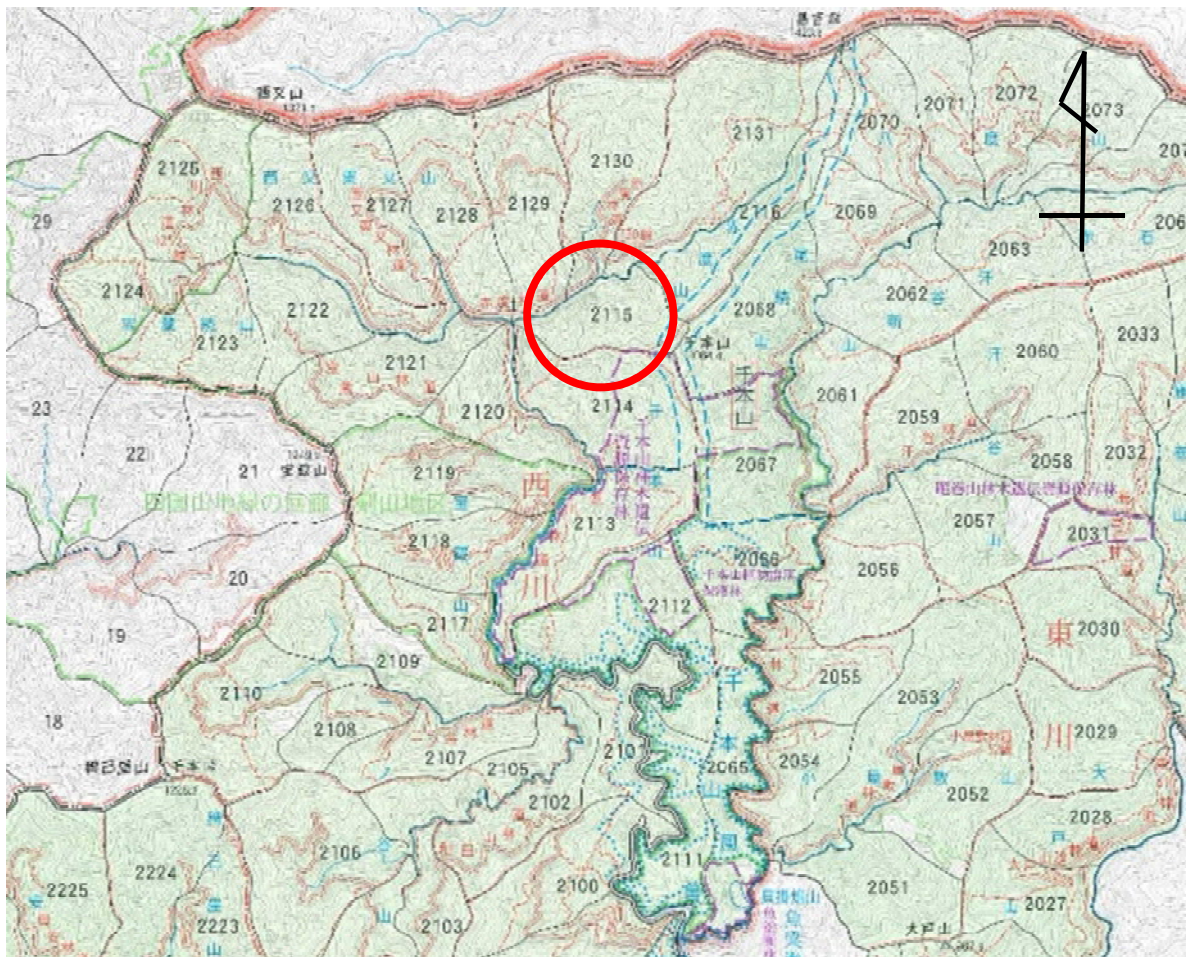
○別紙様式9の記載要領(直轄治山事業)

- 1 事業名 「国有林治山事業実施要領」の第31に定める事業区分を記載する。
- 2 事業計画期間 事業着手年度～事業完了年度を記載する。
- 3 事業実施地区名 漢字の地区名には、ふりがなを必ず記載する。(例:大俣沢地区(おおまたざわ))
- 4 事業目的 特に災害等の事業実施のきっかけとなった事項と、事業の目的が明確に判るように具体的に記載する。
- 5 事業実施主体 事業実施する森林管理局、森林管理署等名を記載する。
- 6 主な事業内容 ダム工については基数、流路工については延長(m)、山腹工については面積(ha)、森林整備については作業種別面積(ha)保安林管理道等については延長(m)を記載する。
- 7 位置図 図面は、原則として5万分の1の地形図により作成する。

地区概要表

事業名	保安林整備	事業計画期間	平成30年度(一年間)	事業実施区域名 (都道府県名)	あかたびやま 赤度山 (高知)
事業目的	奈半利川の魚梁瀬ダム上流に位置するこの地区は、森林整備を行うことにより、洪水、渇水の防止を図るため事業を施工する。			事業実施主体	四国森林管理局 安芸森林管理署
主な事業内容	本数調整伐 20.75ha				
主な保全対象	貯水ダム				
総事業費	5,936				

位置図



縮尺 1:50,000

○別紙様式9の記載要領(直轄治山事業)

- 1 事業名 「国有林治山事業実施要領」の第3に定める事業区分を記載する。
- 2 事業計画期間 事業着手年度～事業完了年度を記載する。
- 3 事業実施地区名 漢字の地区名には、ふりがなを必ず記載する。(例:大俣沢地区(おおまたざわ))
- 4 事業目的 特に災害等の事業実施のきっかけとなった事項と、事業の目的が明確に判るように具体的に記載する。
- 5 事業実施主体 事業実施する森林管理局、森林管理署等名を記載する。
- 6 主な事業内容 ダム工については基数、流路工については延長(m)、山腹工については面積(ha)、森林整備については作業種別面積(ha)保安林管理道等については延長(m)を記載する。
- 7 位置図 図面は、原則として5万分の1の地形図により作成する。

地区概要表

事業名	保安林整備	事業計画期間	平成30年度(一年間)	事業実施区域名 (都道府県名)	のねやまおどろきたやま 野根山大道北山 (高知)
事業目的	奈半利川の平鍋ダム上流に位置するこの地区は、森林整備が遅れており、洪水、濁水の防止や濁水の防止を図るため事業を施工する。			事業実施主体	四国森林管理局 安芸森林管理署
主な事業内容	本数調整伐 12.48ha				
主な保全対象	貯水ダム、県道				
総事業費	3,569				
位置図					

縮尺 1:50,000

○別紙様式9の記載要領(直轄治山事業)

- 1 事業名 「国有林治山事業実施要領」の第3に定める事業区分を記載する。
- 2 事業計画期間 事業着手年度～事業完了年度を記載する。
- 3 事業実施地区名 漢字の地区名には、ふりがなを必ず記載する。(例:大俣沢地区(おおまたざわ))
- 4 事業目的 特に災害等の事業実施のきっかけとなった事項と、事業の目的が明確に判るように具体的に記載する。
- 5 事業実施主体 事業実施する森林管理局、森林管理署等名を記載する。
- 6 主な事業内容 ダム工については基数、流路工については延長(m)、山腹工については面積(ha)、森林整備については作業種別面積(ha)保安林管理道等については延長(m)を記載する。
- 7 位置図 図面は、原則として5万分の1の地形図により作成する。