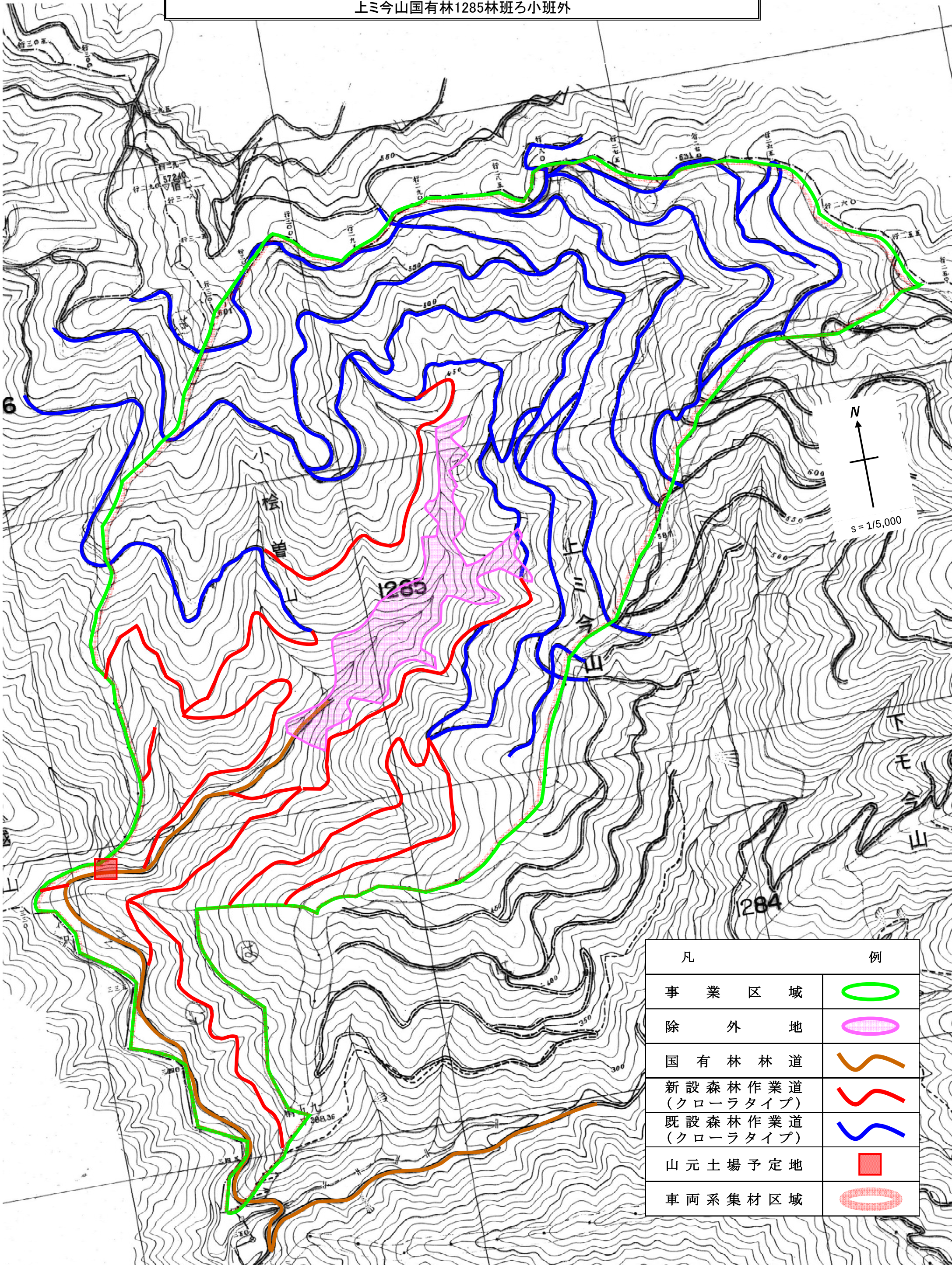
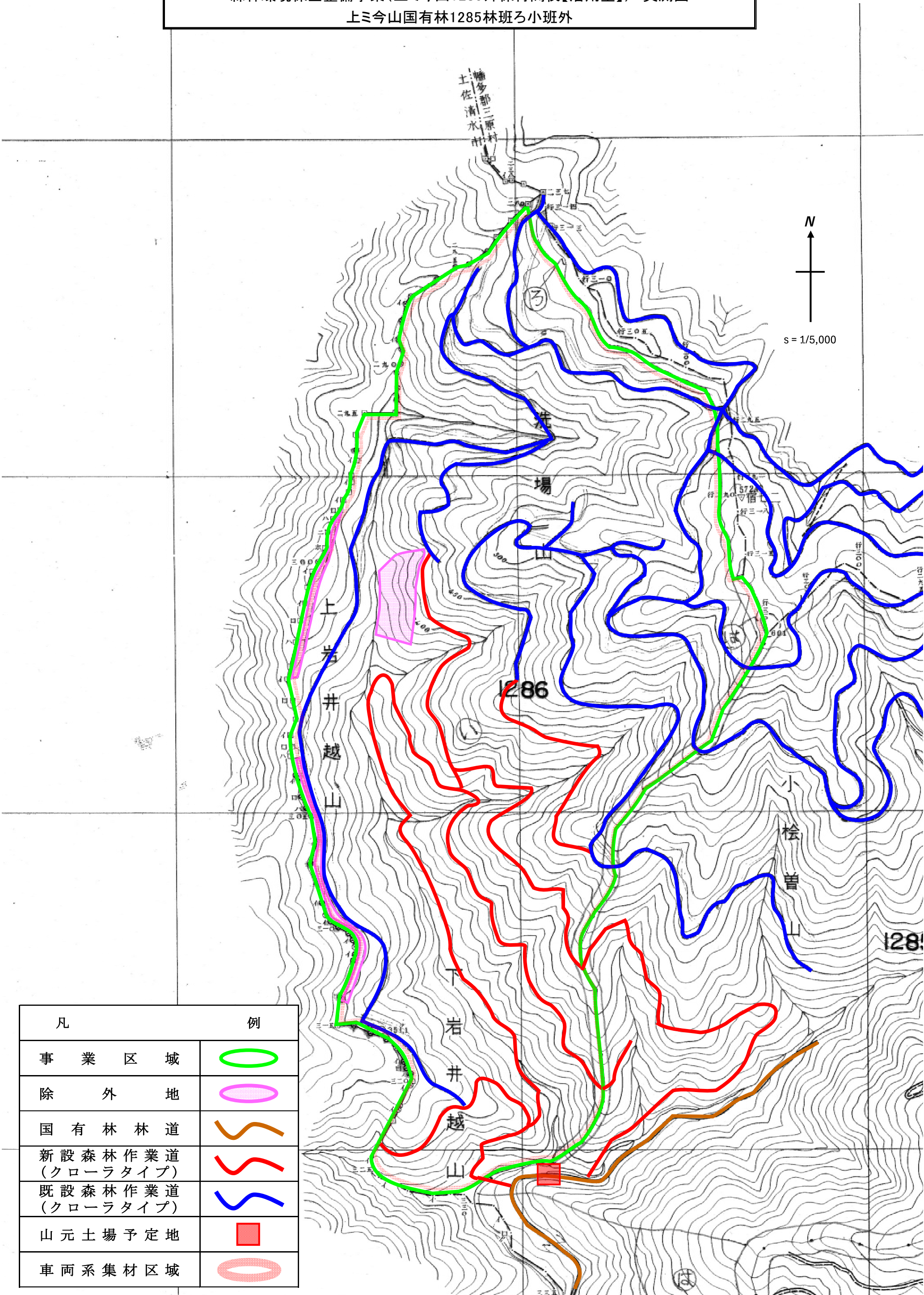








令和8年度
森林環境保全整備事業(上ミ今山1285外保育間伐【活用型】) 実測図
上ミ今山国有林1285林班ろ小班外



凡	例
事業区域	
除外地	
国有林林道	
新設森林作業道 (クローラタイプ)	
既設森林作業道 (クローラタイプ)	
山元土場予定地	
車両系集材区域	

令和8年度
森林環境保全整備事業（上ミ今山1285外保育間伐【活用型】） 実測図
上ミ今山国有林1285林班ろ小班外



凡	例
事業区域	
除外地	
国有林林道	
新設森林作業道 (クローラタイプ)	
既設森林作業道 (クローラタイプ)	
山元土場予定地	
車両系集材区域	