

# 立木物件位置図

松葉川山3004林班は31小班

面積:11.02ha

凡例 売払区域(皆伐)

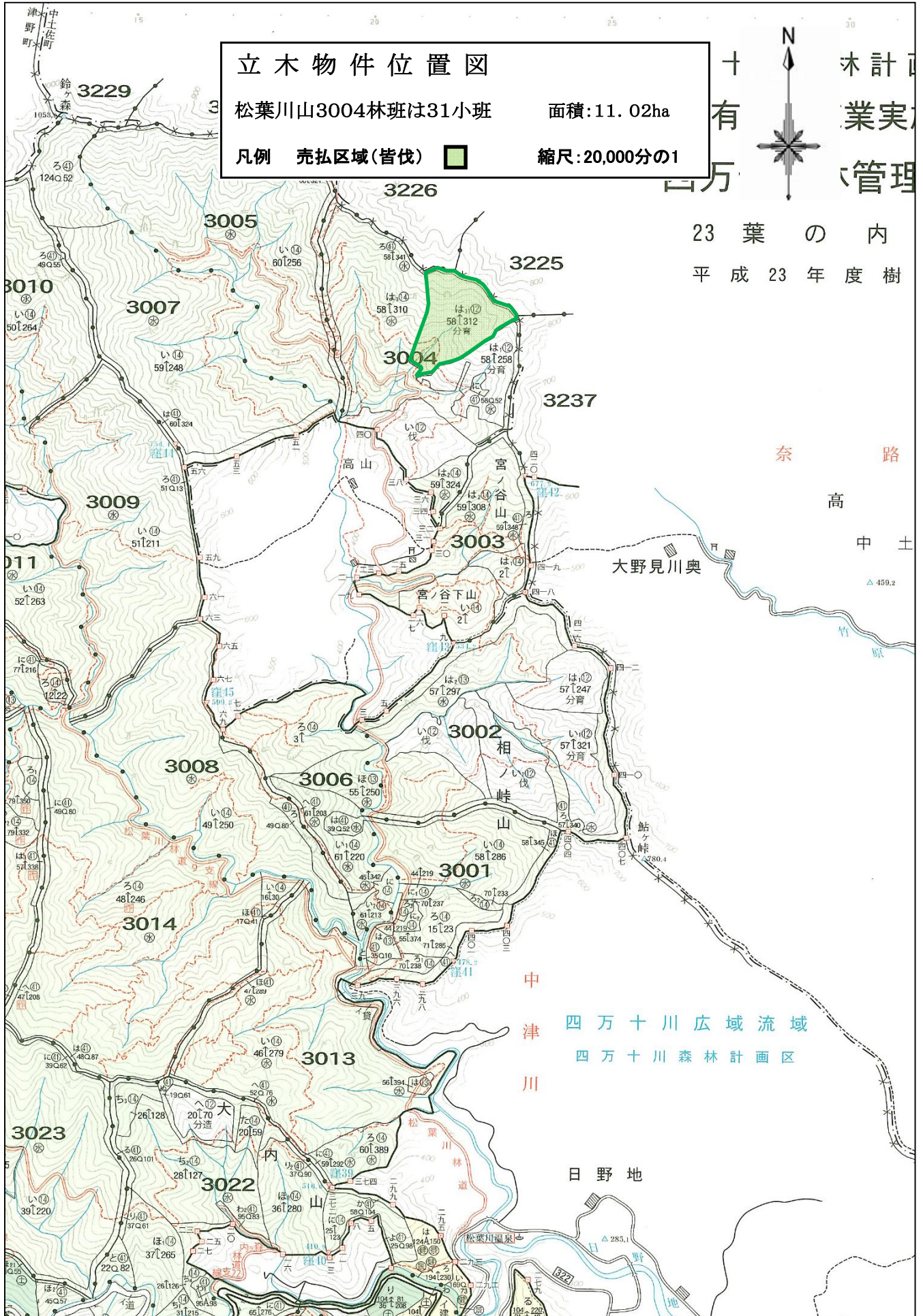
縮尺:20,000分の1

十有万



木計  
業実  
管理

23葉の内  
平成23年度樹



奈路  
高  
中土

中津川  
四万十川広域流域  
四万十川森林計画区

日野地