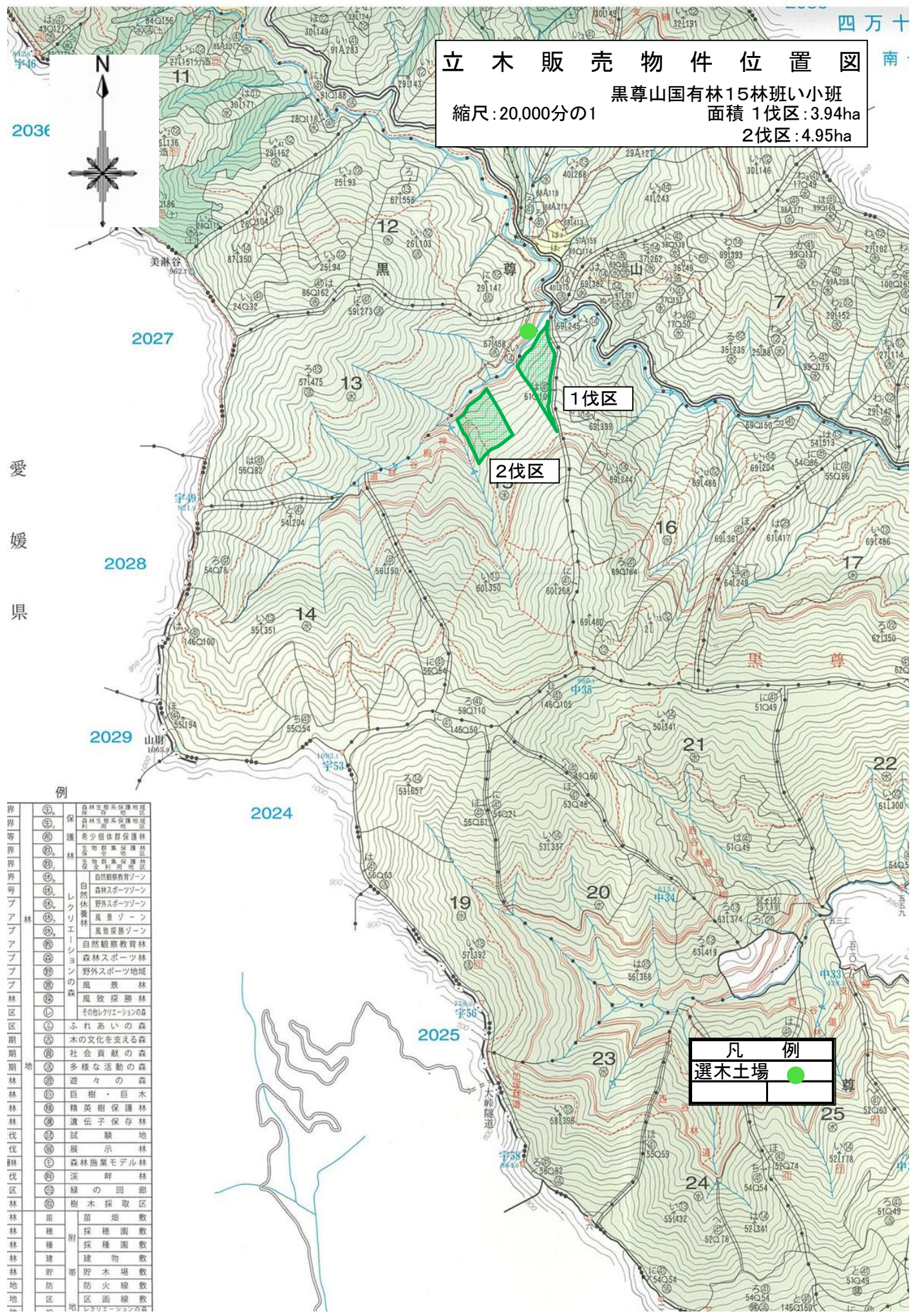


立木販売物件位置図
 黒尊山国有林15林班い小班
 縮尺：20,000分の1
 面積 1伐区：3.94ha
 2伐区：4.95ha



例

①	森林生態系保護地区
②	保 存 森林生態系保護地区
③	希少個体群保護林
④	生物群集保護林
⑤	生物群集保護林
⑥	自然観察教育ゾーン
⑦	自然 森林スポーツゾーン
⑧	休 野外スポーツゾーン
⑨	ア 養 風景ゾーン
⑩	ア エ 風致探勝ゾーン
⑪	ア シ ョ 自然観察教育林
⑫	ア シ ョ 森林スポーツ林
⑬	ア シ ョ 野外スポーツ地域
⑭	ア シ ョ 風景林
⑮	ア シ ョ 風致探勝林
⑯	区 其 他レクリエーションの森
⑰	区 ふ れ あ い の 森
⑱	期 木 の 文 化 を 支 え る 森
⑲	期 社 会 貢 献 の 森
⑳	期 多 様 な 活 動 の 森
㉑	期 遊 々 の 森
㉒	林 巨 樹 ・ 巨 木
㉓	林 精 英 樹 保 護 林
㉔	林 遺 伝 子 保 存 林
㉕	伐 試 験 地
㉖	伐 展 示 林
㉗	区 森 林 施 業 モ デ ル 林
㉘	区 深 野 林
㉙	林 緑 の 回 廊
㉚	林 樹 木 採 取 区
㉛	林 苗 圃 敷 敷
㉜	林 種 採 種 圃 敷
㉝	林 種 採 種 圃 敷
㉞	林 建 建 物 敷
㉟	林 貯 貯 木 場 敷
㊱	林 防 防 火 線 敷
㊲	地 区 区 画 線 敷
㊳	地 レクリエーションの森

凡 例
 選木土場 ●

愛
媛
県

2036

2027

2028

2029

2024

2025

中33

中34

中35

中36

中37

中38

中39

中40

中41

中42

中43

中44

中45

中46

中47

中48

中49

中50

中51

中52

中53

中54

中55

中56

中57

中58

中59

中60

中61

中62

中63

中64

中65

中66

中67

中68

中69

中70

中71

中72

中73

中74

中75

中76

中77

中78

中79

中80

中81

中82

中83

中84

中85

中86

中87

中88

中89

中90

中91

中92

中93

中94

中95

中96

中97

中98

中99

中100