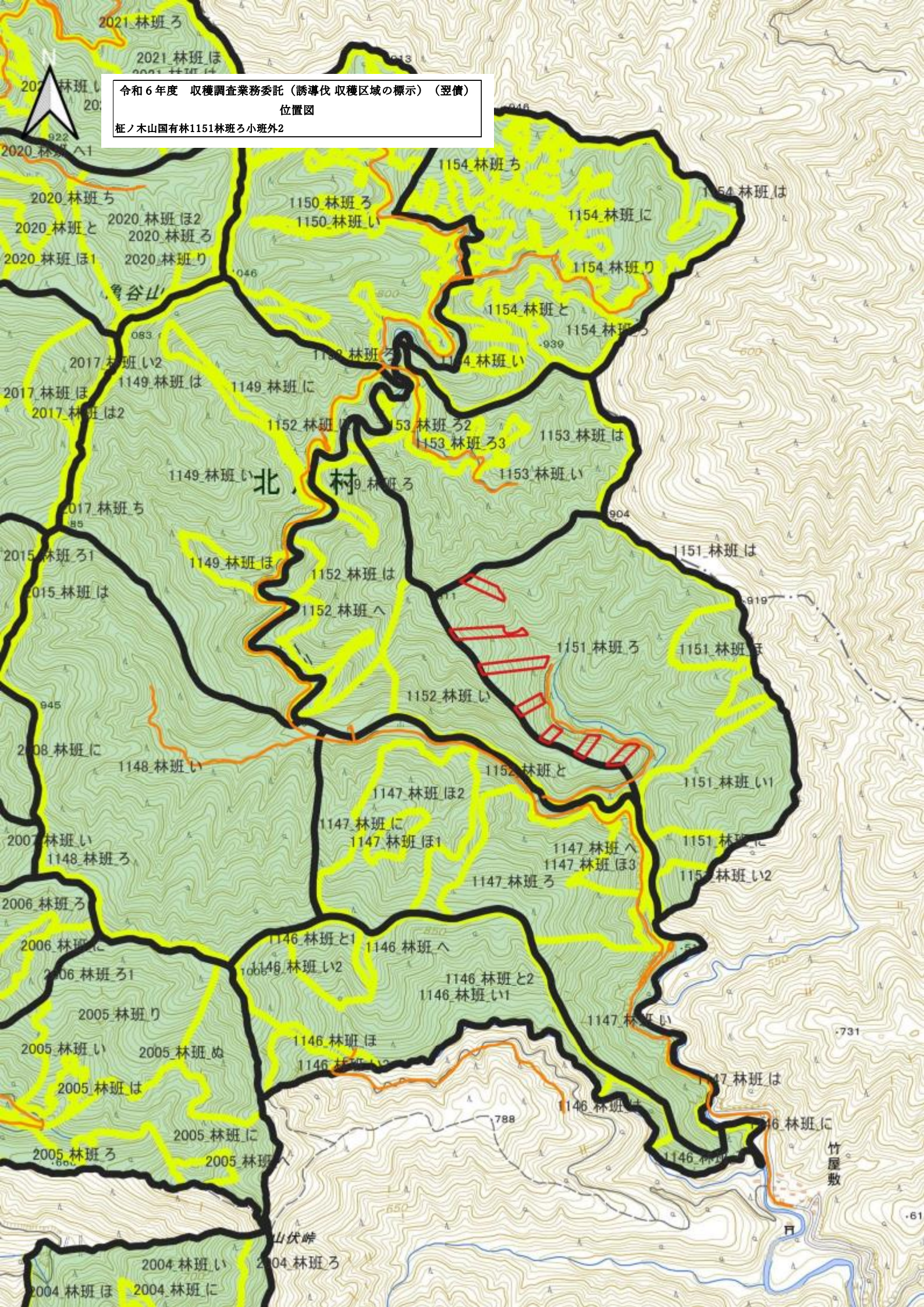
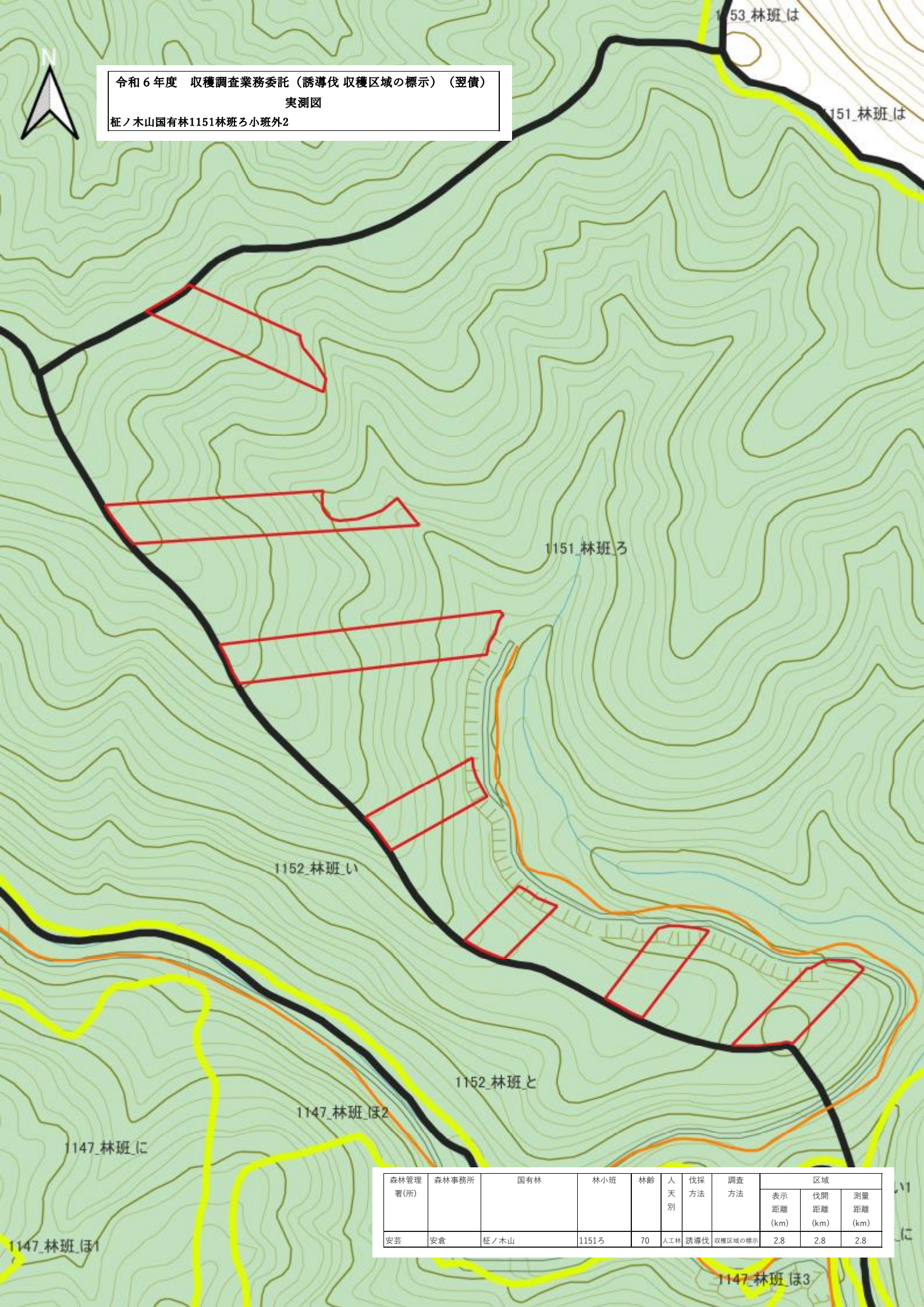


令和6年度 収穫調査業務委託（誘導伐 収穫区域の標示）（翌償）  
位置図  
証ノ木山国有林1151林班ろ小班外2

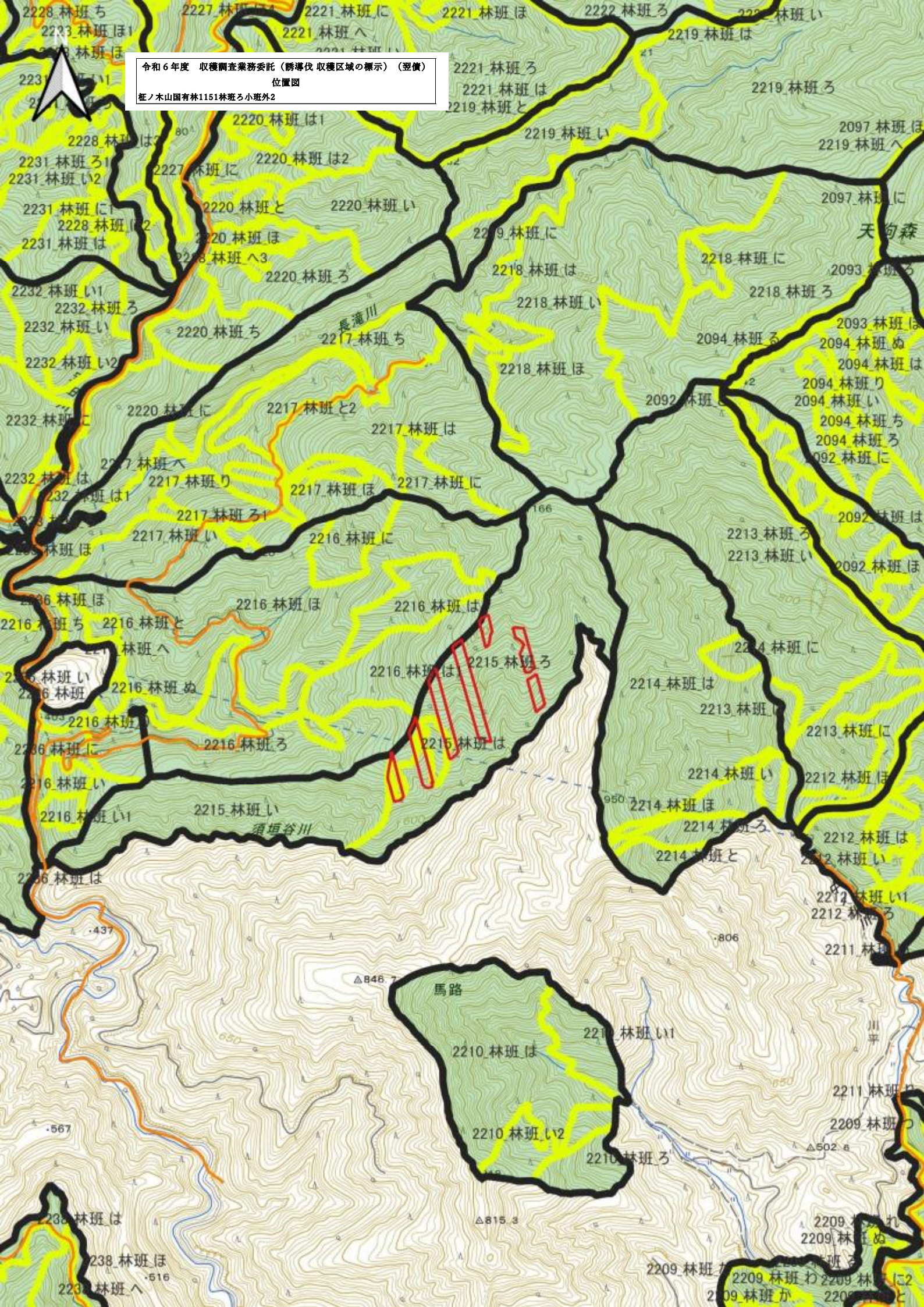


令和6年度 収獲調査業務委託（誘導伐 収獲区域の標示）（翌償）  
 実測図  
 証ノ木山国有林1151林班ろ小班外2



森林管理 署(所)	森林事務所	国有林	林小班	林齢	人 天 別	伐採 方法	調査 方法	区域		
								表示 距離 (km)	伐開 距離 (km)	測量 距離 (km)
安芸	安倉	証ノ木山	1151ろ	70	人工林	誘導伐	収獲区域の標示	2.8	2.8	2.8

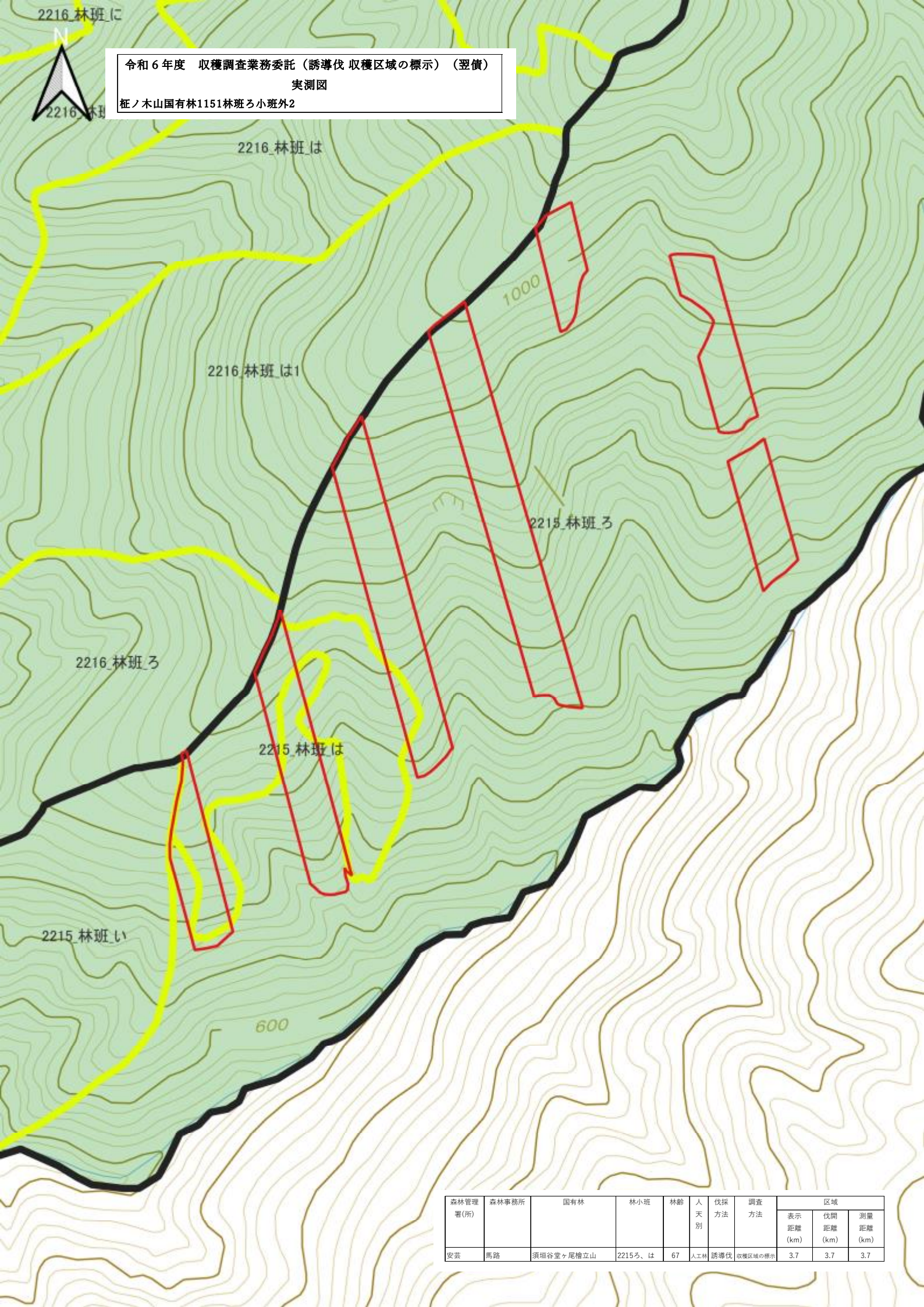
令和6年度 収獲調査業務委託（誘導伐 収獲区域の標示）（翌償）  
位置図  
笹ノ木山国有林1151林班ろ小班外2



2216\_林班に



令和6年度 収穫調査業務委託（誘導伐 収穫区域の標示）（翌償）  
実測図  
柎ノ木山国有林1151林班ろ小班外2



森林管理 署(所)	森林事務所	国有林	林小班	林齢	人 天 別	伐採 方法	調査 方法	区域		
								表示 距離 (km)	伐開 距離 (km)	測量 距離 (km)
安芸	馬路	須垣谷ヶ尾檜立山	2215ろ、は	67	人工林	誘導伐	収穫区域の標示	3.7	3.7	3.7