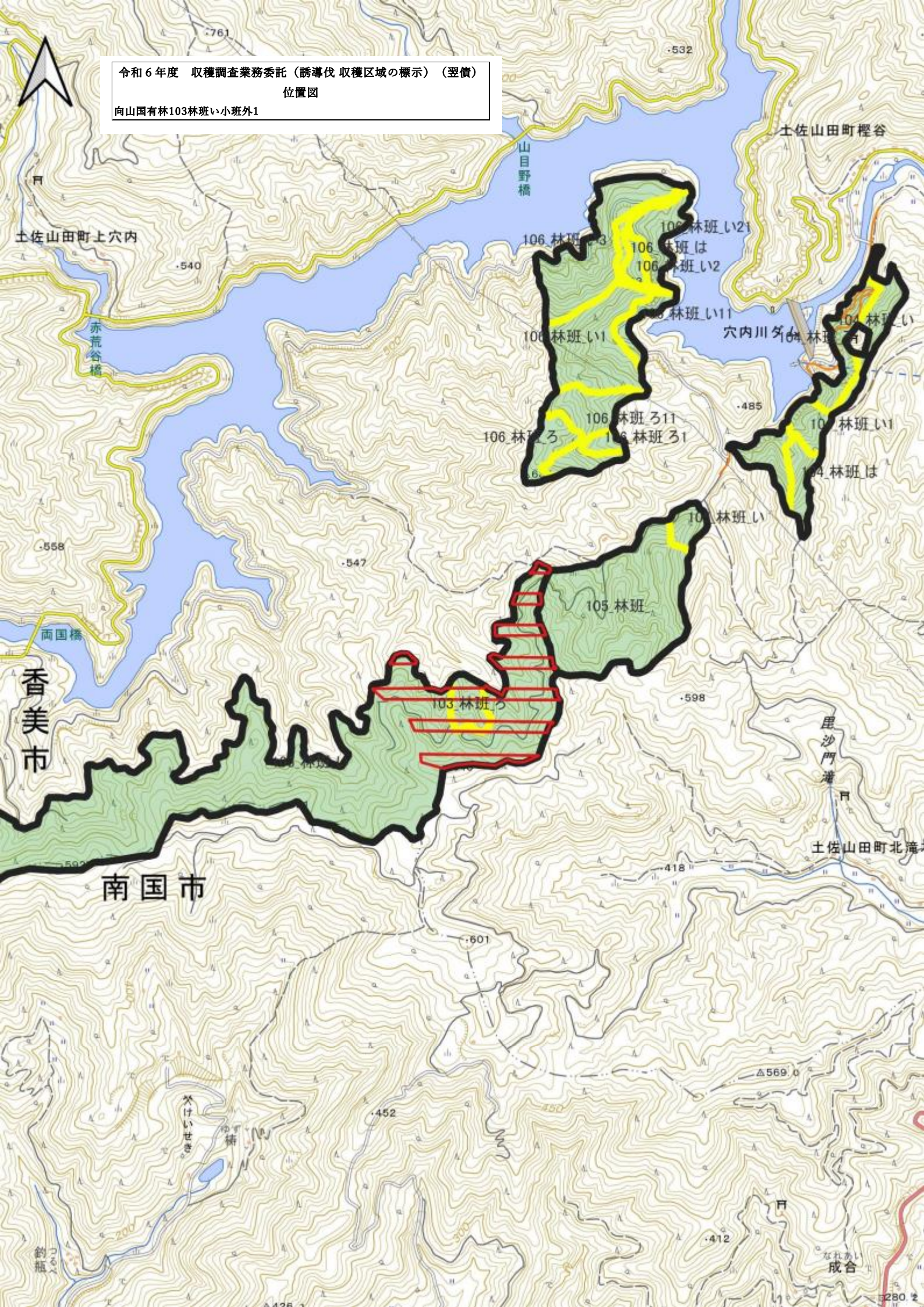
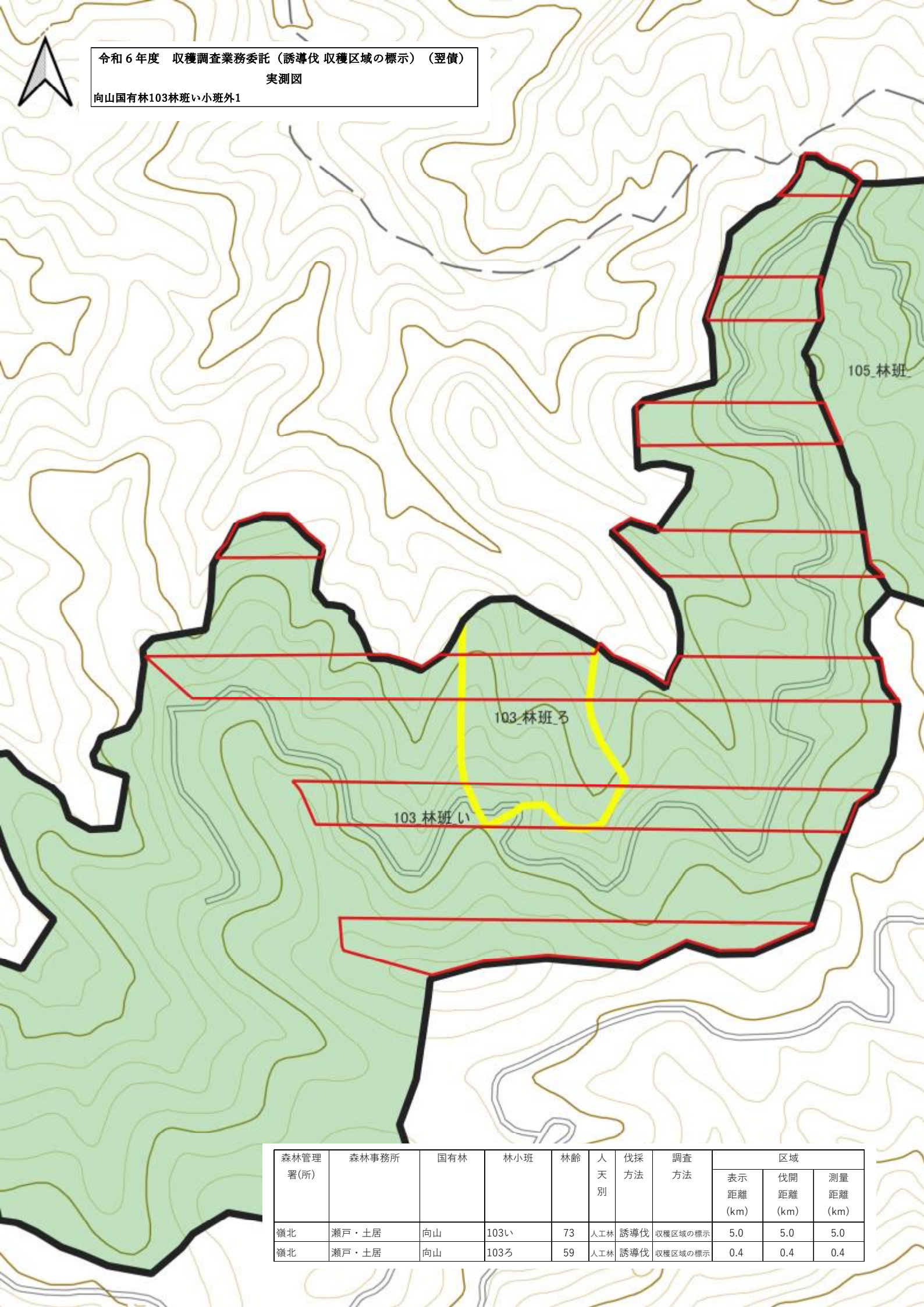


令和6年度 収穫調査業務委託（誘導伐 収穫区域の標示）（翌償）
位置図

向山国有林103林班い小班外1



令和6年度 収穫調査業務委託（誘導伐 収穫区域の標示）（翌償）
 実測図
 向山国有林103林班い小班外1



森林管理 署(所)	森林事務所	国有林	林小班	林齢	人 天 別	伐採 方法	調査 方法	区域		
								表示 距離 (km)	伐開 距離 (km)	測量 距離 (km)
嶺北	瀬戸・土居	向山	103い	73	人工林	誘導伐	収穫区域の標示	5.0	5.0	5.0
嶺北	瀬戸・土居	向山	103ろ	59	人工林	誘導伐	収穫区域の標示	0.4	0.4	0.4