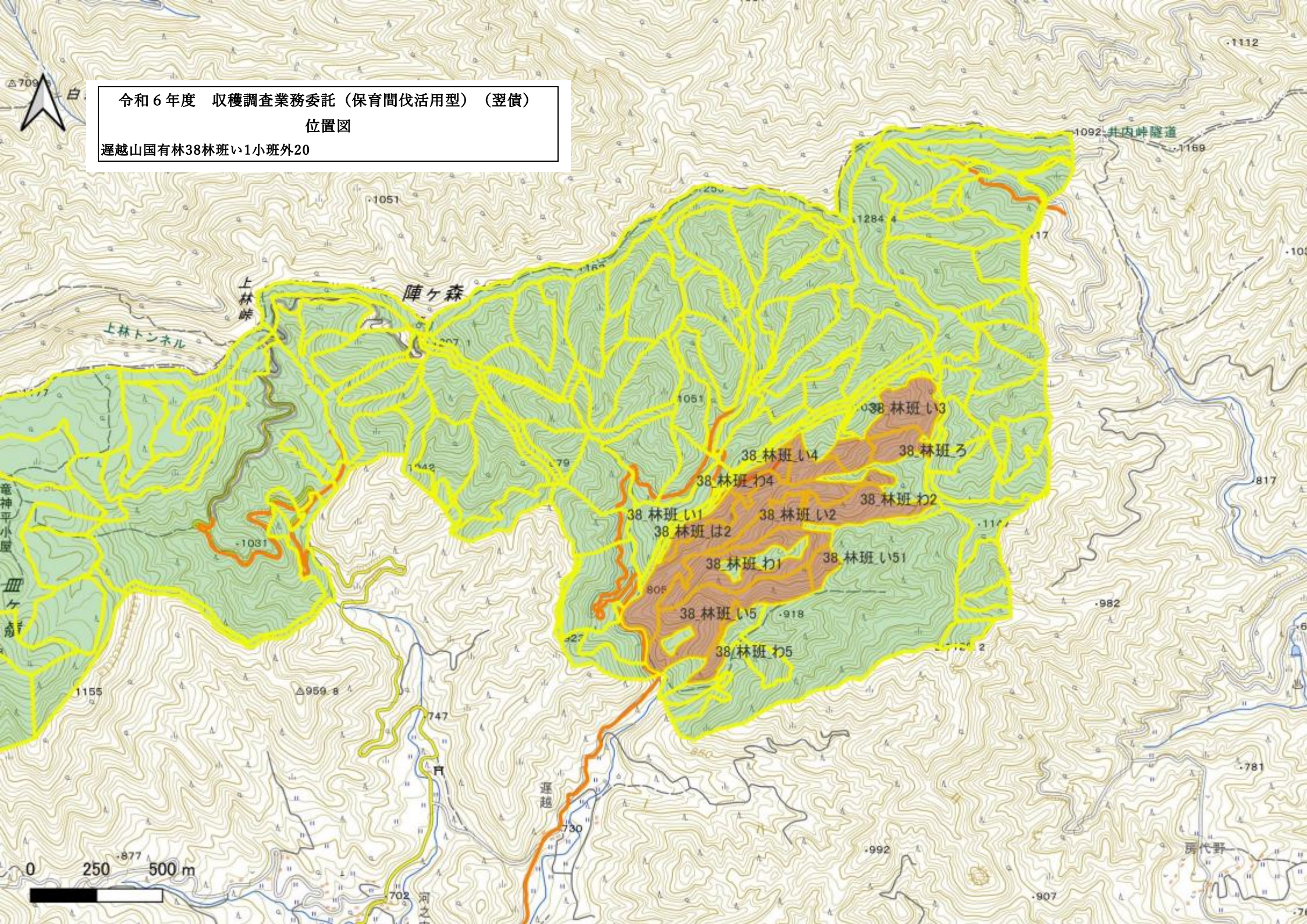
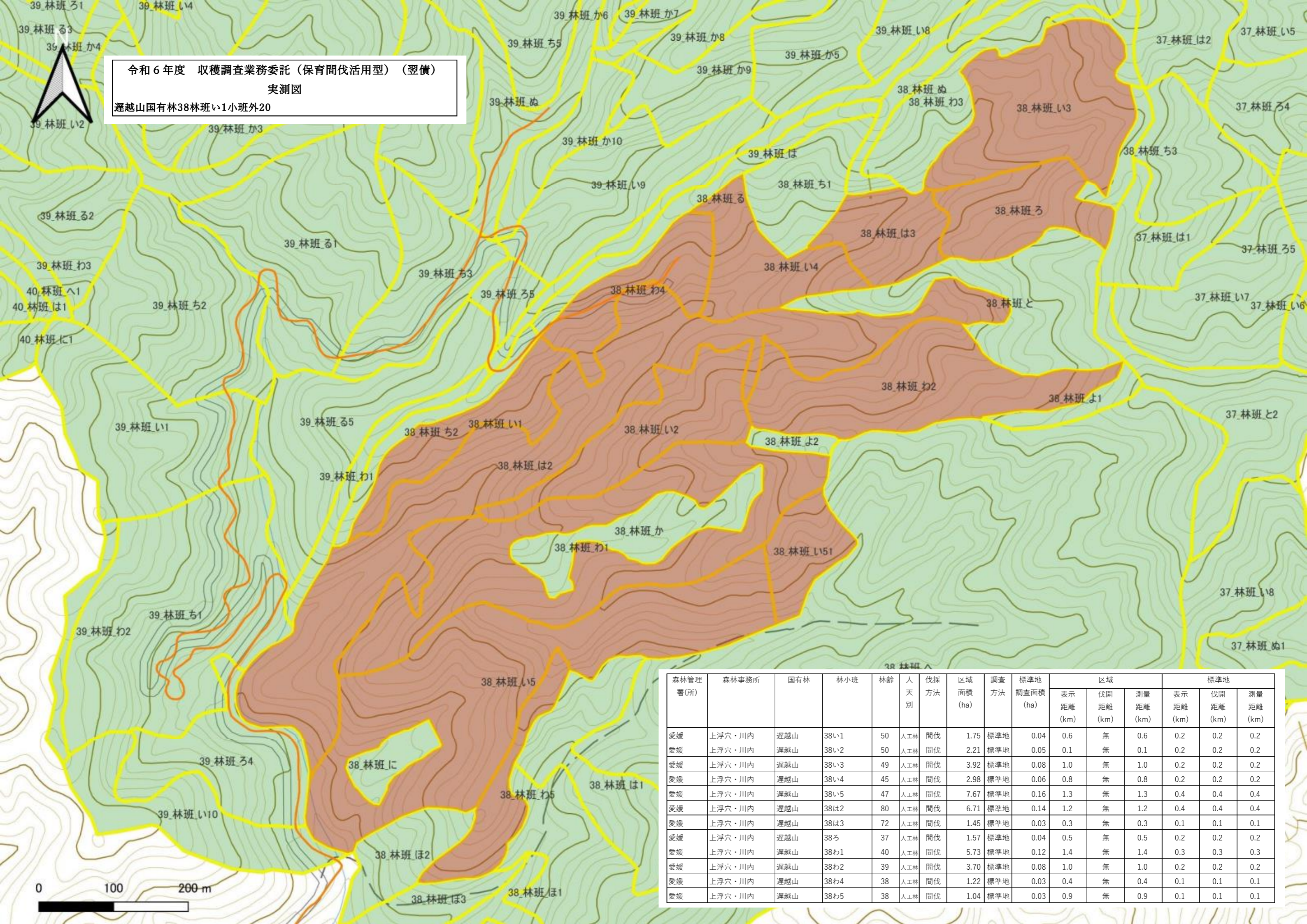


令和6年度 収穫調査業務委託（保育間伐活用型）（翌償）
位置図

遅越山国有林38林班い1小班外20



令和6年度 収穫調査業務委託（保育間伐活用型）（翌償）
 実測図
 遅越山国有林38林班い1小班外20

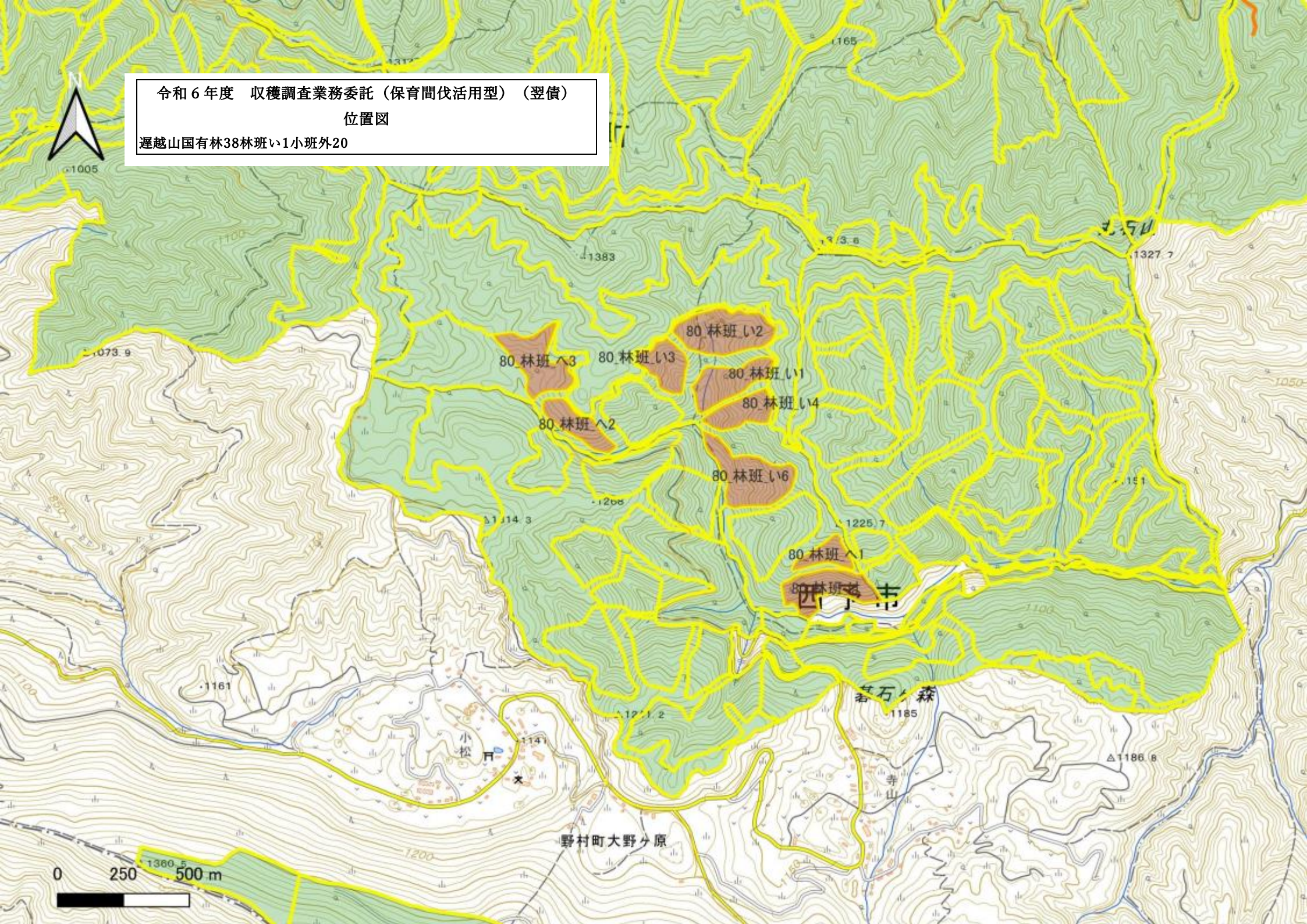


森林管理 署(所)	森林事務所	国有林	林小班	林齢	人 天 別	伐採 方法	区域 面積 (ha)	調査 方法	標準地 調査面積 (ha)	区域			標準地		
										表示 距離 (km)	伐開 距離 (km)	測量 距離 (km)	表示 距離 (km)	伐開 距離 (km)	測量 距離 (km)
愛媛	上浮穴・川内	遅越山	38い1	50	人工林	間伐	1.75	標準地	0.04	0.6	無	0.6	0.2	0.2	0.2
愛媛	上浮穴・川内	遅越山	38い2	50	人工林	間伐	2.21	標準地	0.05	0.1	無	0.1	0.2	0.2	0.2
愛媛	上浮穴・川内	遅越山	38い3	49	人工林	間伐	3.92	標準地	0.08	1.0	無	1.0	0.2	0.2	0.2
愛媛	上浮穴・川内	遅越山	38い4	45	人工林	間伐	2.98	標準地	0.06	0.8	無	0.8	0.2	0.2	0.2
愛媛	上浮穴・川内	遅越山	38い5	47	人工林	間伐	7.67	標準地	0.16	1.3	無	1.3	0.4	0.4	0.4
愛媛	上浮穴・川内	遅越山	38は2	80	人工林	間伐	6.71	標準地	0.14	1.2	無	1.2	0.4	0.4	0.4
愛媛	上浮穴・川内	遅越山	38は3	72	人工林	間伐	1.45	標準地	0.03	0.3	無	0.3	0.1	0.1	0.1
愛媛	上浮穴・川内	遅越山	38ろ	37	人工林	間伐	1.57	標準地	0.04	0.5	無	0.5	0.2	0.2	0.2
愛媛	上浮穴・川内	遅越山	38わ1	40	人工林	間伐	5.73	標準地	0.12	1.4	無	1.4	0.3	0.3	0.3
愛媛	上浮穴・川内	遅越山	38わ2	39	人工林	間伐	3.70	標準地	0.08	1.0	無	1.0	0.2	0.2	0.2
愛媛	上浮穴・川内	遅越山	38わ4	38	人工林	間伐	1.22	標準地	0.03	0.4	無	0.4	0.1	0.1	0.1
愛媛	上浮穴・川内	遅越山	38わ5	38	人工林	間伐	1.04	標準地	0.03	0.9	無	0.9	0.1	0.1	0.1

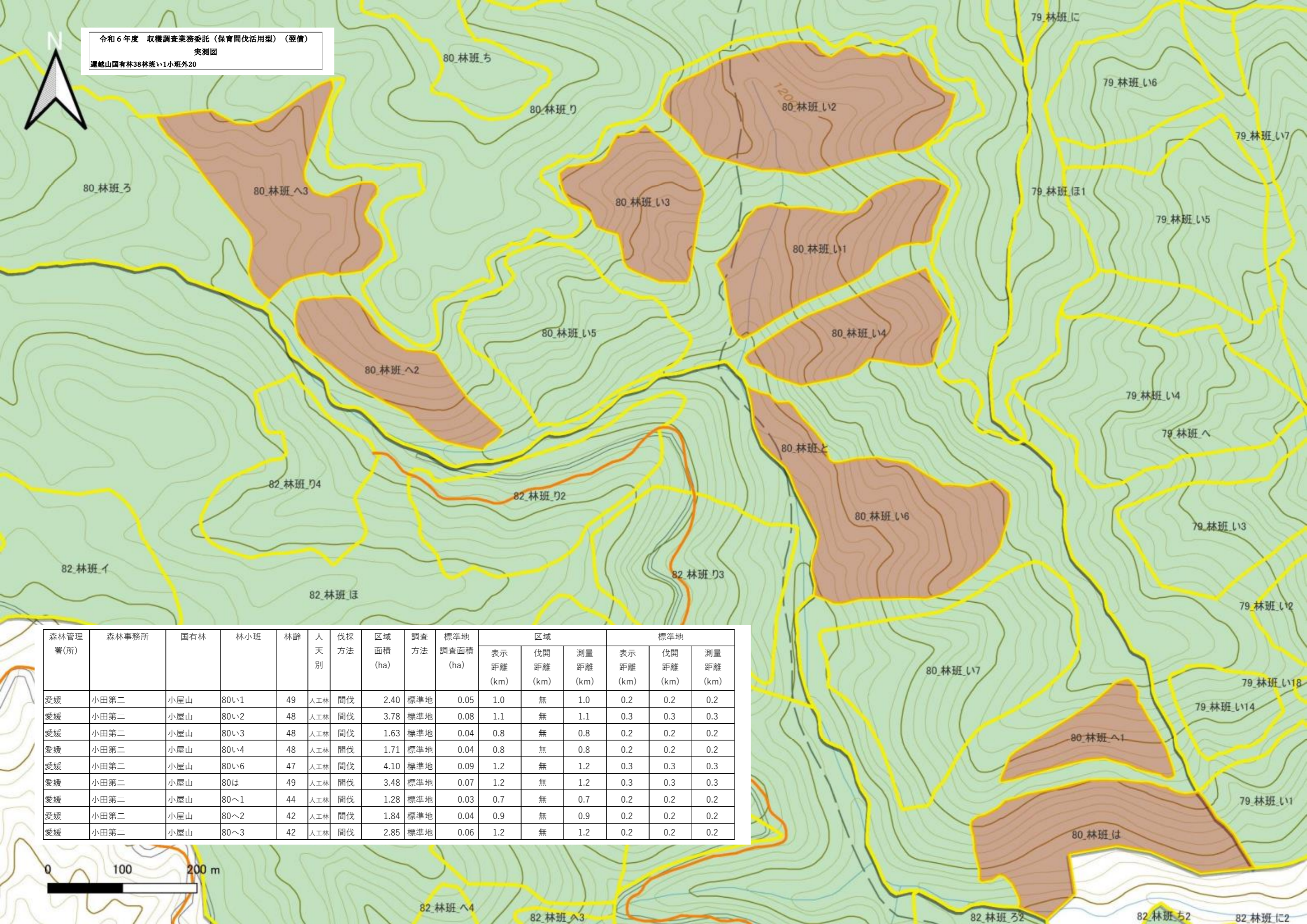
令和6年度 収獲調査業務委託（保育間伐活用型）（翌債）

位置図

遅越山国有林38林班い1小班外20



令和6年度 収穫調査業務委託（保育間伐活用型）（翌償）
 実測図
 運越山国有林38林班い1小班外20



森林管理 署(所)	森林事務所	国有林	林小班	林齢	人 天 別	伐採 方法	区域 面積 (ha)	調査 方法	標準地 調査面積 (ha)	区域			標準地		
										表示 距離 (km)	伐開 距離 (km)	測量 距離 (km)	表示 距離 (km)	伐開 距離 (km)	測量 距離 (km)
愛媛	小田第二	小屋山	80い1	49	人工林	間伐	2.40	標準地	0.05	1.0	無	1.0	0.2	0.2	0.2
愛媛	小田第二	小屋山	80い2	48	人工林	間伐	3.78	標準地	0.08	1.1	無	1.1	0.3	0.3	0.3
愛媛	小田第二	小屋山	80い3	48	人工林	間伐	1.63	標準地	0.04	0.8	無	0.8	0.2	0.2	0.2
愛媛	小田第二	小屋山	80い4	48	人工林	間伐	1.71	標準地	0.04	0.8	無	0.8	0.2	0.2	0.2
愛媛	小田第二	小屋山	80い6	47	人工林	間伐	4.10	標準地	0.09	1.2	無	1.2	0.3	0.3	0.3
愛媛	小田第二	小屋山	80は	49	人工林	間伐	3.48	標準地	0.07	1.2	無	1.2	0.3	0.3	0.3
愛媛	小田第二	小屋山	80へ1	44	人工林	間伐	1.28	標準地	0.03	0.7	無	0.7	0.2	0.2	0.2
愛媛	小田第二	小屋山	80へ2	42	人工林	間伐	1.84	標準地	0.04	0.9	無	0.9	0.2	0.2	0.2
愛媛	小田第二	小屋山	80へ3	42	人工林	間伐	2.85	標準地	0.06	1.2	無	1.2	0.2	0.2	0.2

