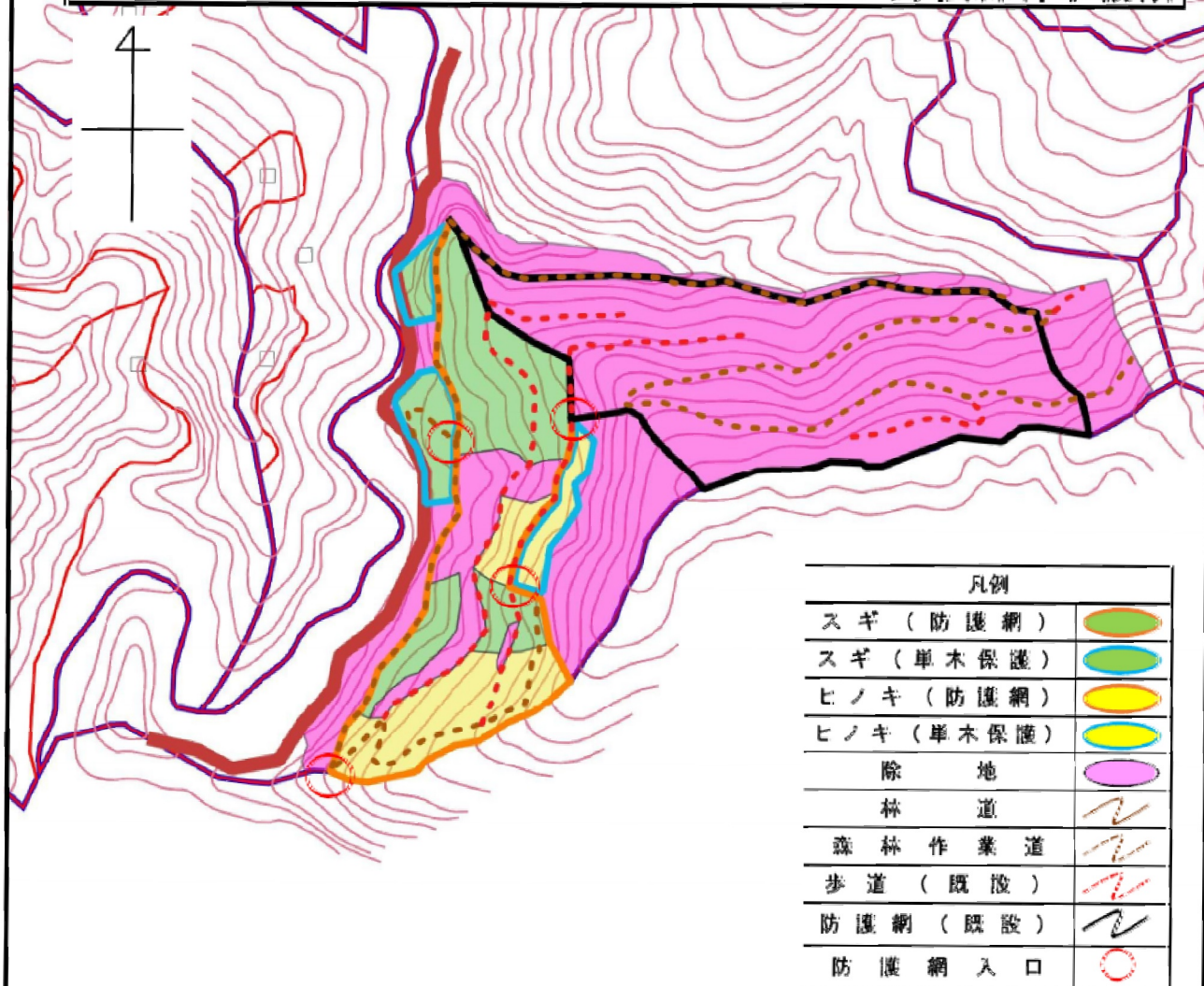


令和8年度 造林事業
地 拵 作 業 外 3 請 負 箇 所 実 測 図
桑ノ木谷山 1155 い 林 小 班 S=1:5,000
野根森林事務所



記番別内訳表 (単位: ha)						
記番	作業種	林小班	林地面積	控除面積	実行面積	備考
				除地		
2	地拵作業	1155い	9.56	6.73	2.83	
3	植付作業 (スギ)	1155い	9.56	7.86	1.70	2,720本
3	植付作業 (ヒノキ)	1155い	9.56	8.43	1.13	1,921本
-	鹿防護網設置	1155い	9.56	7.38	2.18	1,000m
-	単木保護具設置	1155い	9.56	8.91	0.65	1,064本

0 100 200 m

