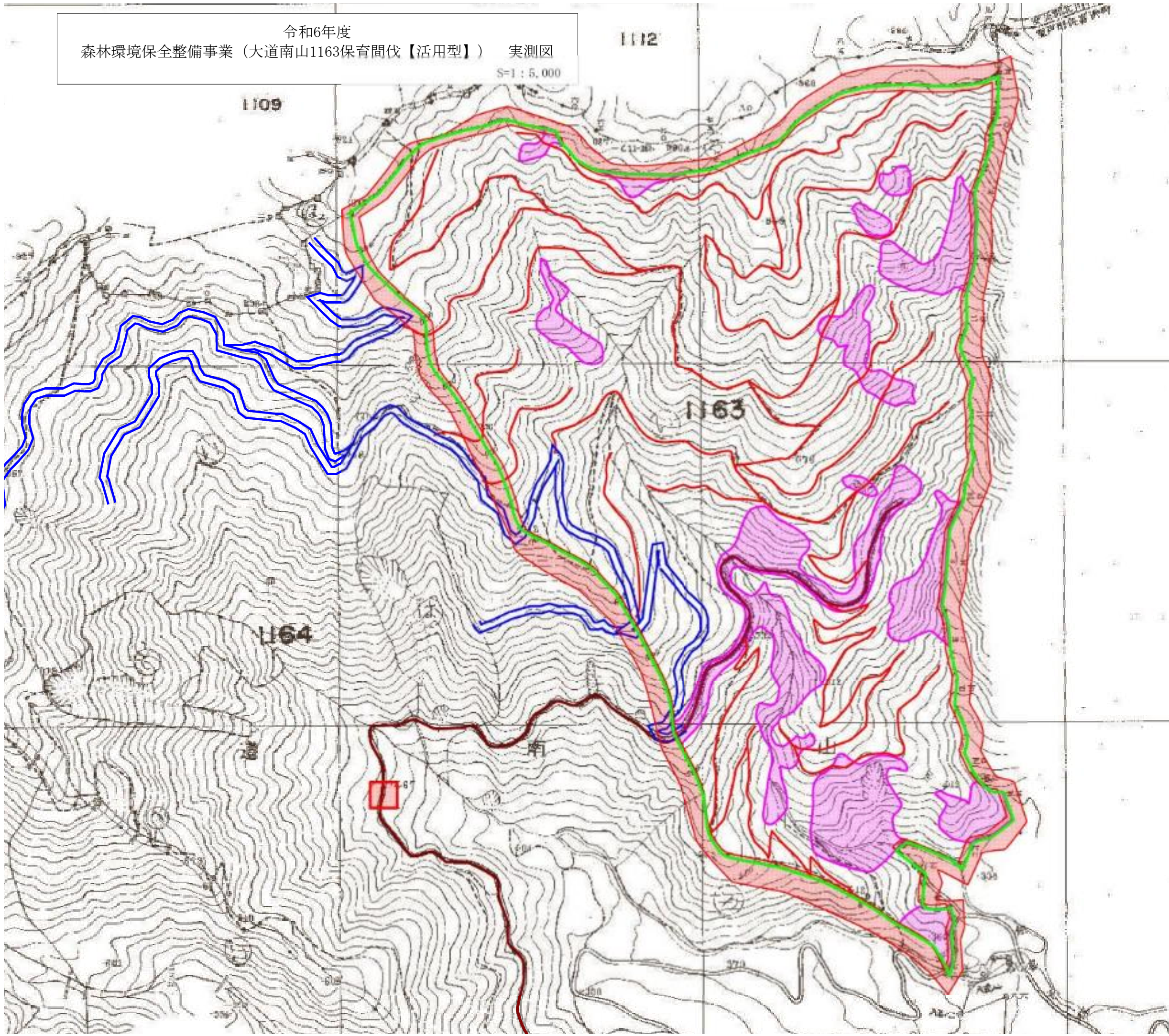
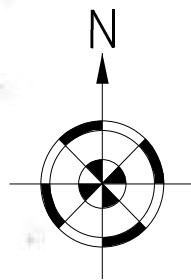


令和6年度  
森林環境保全整備事業（大道南山1163保育間伐【活用型】） 実測図

S=1 : 5,000



凡	例
事業区域	
存置対象区域	
除外地	
一般公衆用道路等	
国有林林道	
新設森林作業道 (ホイールタイプ)	
既設森林作業道 (ホイールタイプ)	
新設森林作業道 (クローラタイプ)	
既設森林作業道 (クローラタイプ)	
山元土場予定地	
車両系集材区域	
架線系集材区域	