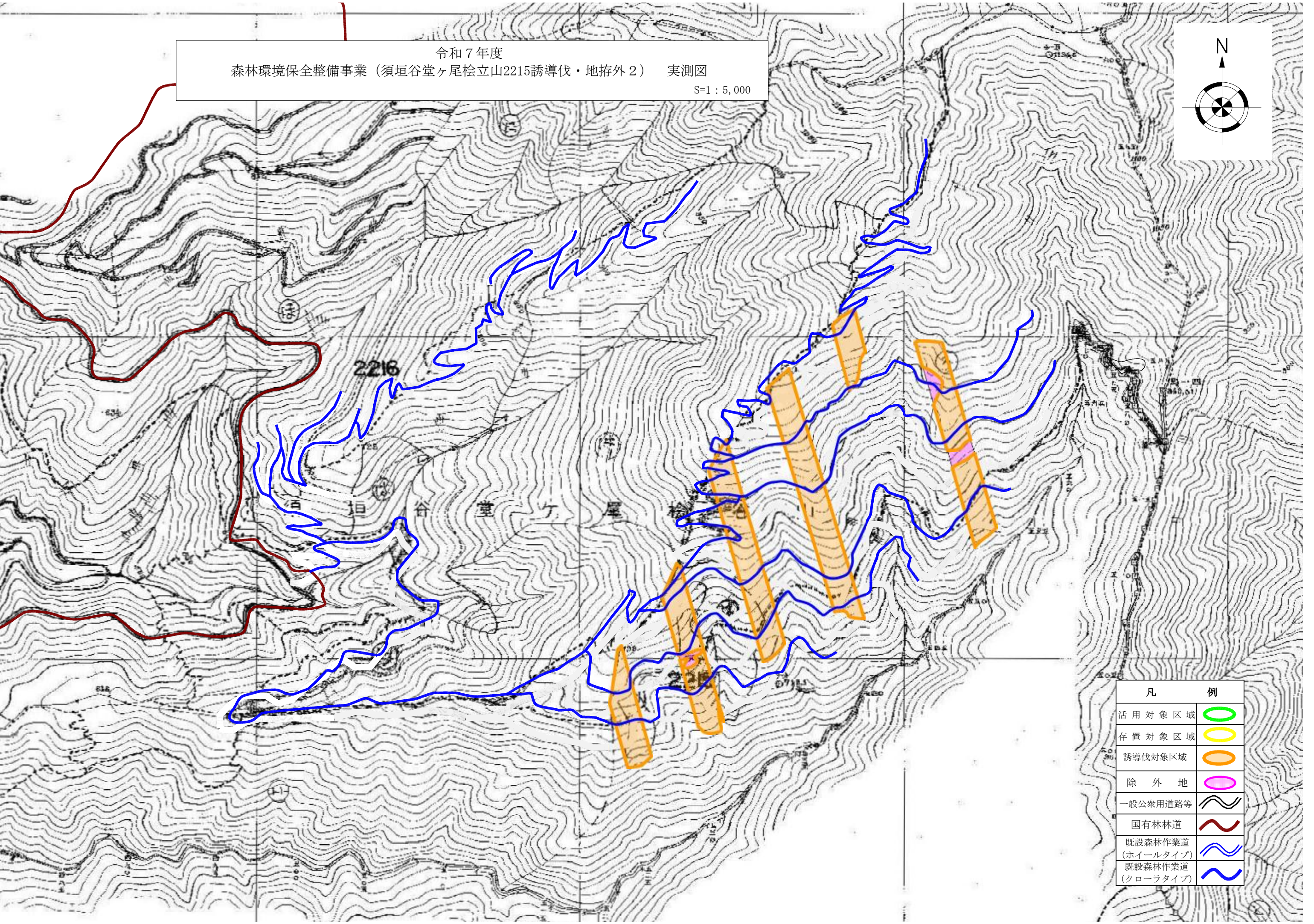
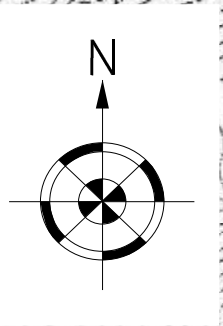


令和7年度
森林環境保全整備事業（須垣谷堂ヶ尾桧立山2215誘導伐・地拵外2） 実測図
S=1 : 5,000



凡	例
活用対象区域	
存置対象区域	
誘導伐対象区域	
除外地	
一般公衆用道路等	
国有林林道	
既設森林作業道 (ホイールタイプ)	
既設森林作業道 (クローラタイプ)	