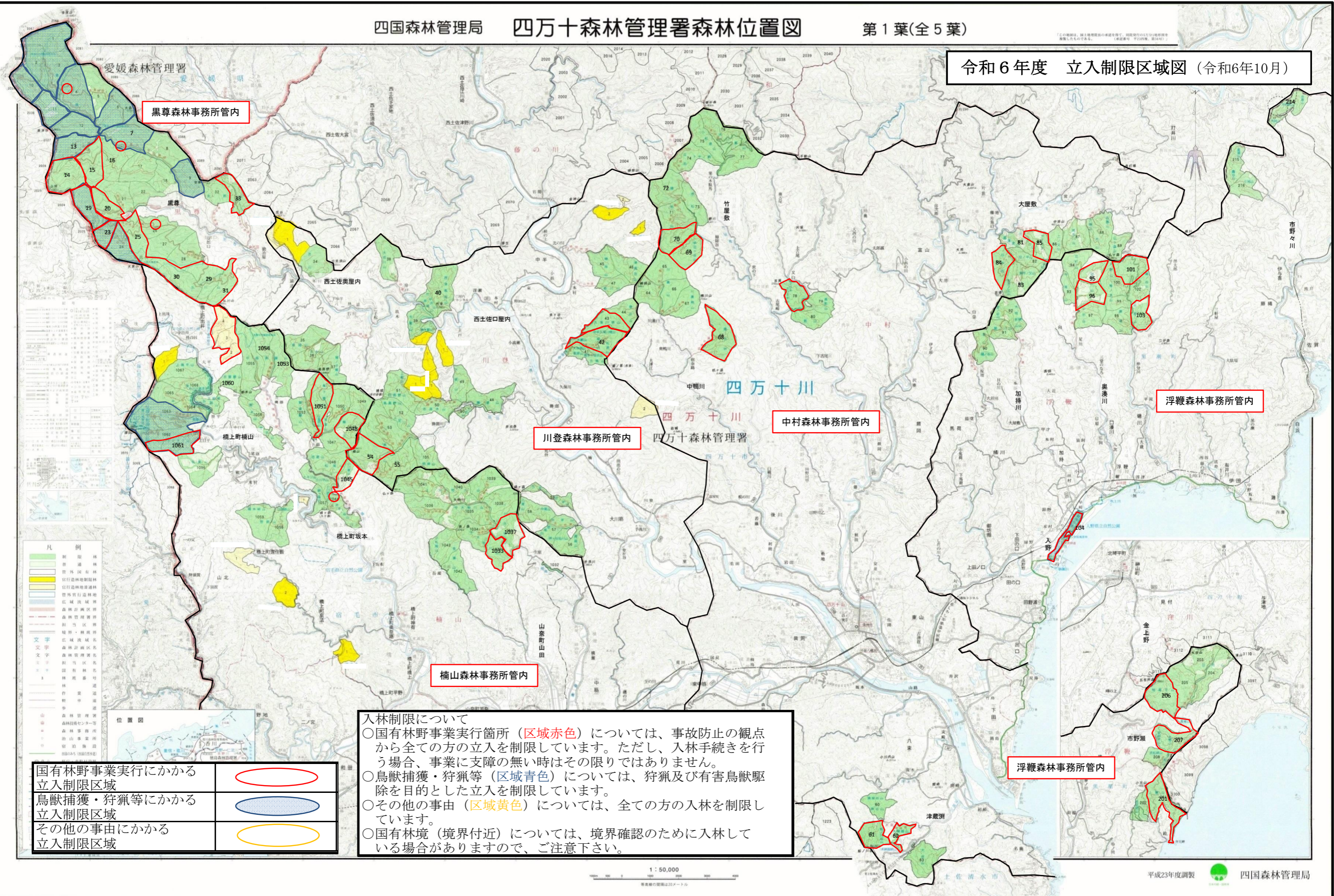


令和6年度 立入制限区域図 (令和6年10月)



黒尊森林事務所管内

浮鞆森林事務所管内

中村森林事務所管内

川登森林事務所管内

楠山森林事務所管内

浮鞆森林事務所管内

国有林野事業実行にかかる立入制限区域	
鳥獣捕獲・狩猟等にかかる立入制限区域	
その他の事由にかかる立入制限区域	

入林制限について

- 国有林野事業実行箇所 (区域赤色) については、事故防止の観点から全ての方の立入を制限しています。ただし、入林手続きを行う場合、事業に支障の無い時はその限りではありません。
- 鳥獣捕獲・狩猟等 (区域青色) については、狩猟及び有害鳥獣駆除を目的とした立入を制限しています。
- その他の事由 (区域黄色) については、全ての方の入林を制限しています。
- 国有林境 (境界付近) については、境界確認のために入林している場合がありますので、ご注意ください。