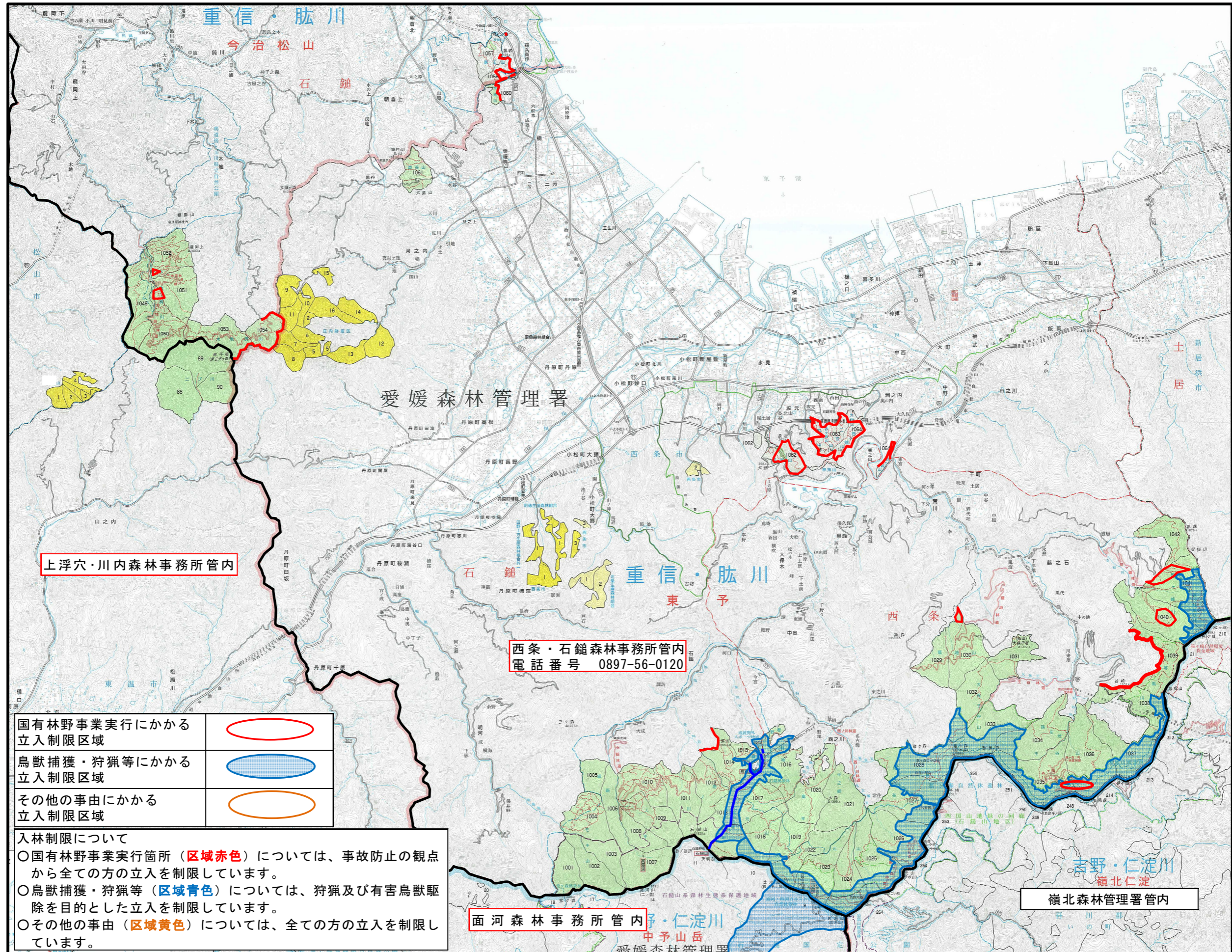


令和6年度 立入制限区域図(愛媛森林管理署③) (11月更新)



上浮穴・川内森林事務所管内

西条・石鎚森林事務所管内
電話番号 0897-56-0120

面河森林事務所管内

嶺北森林管理署管内

国有林野事業実行にかかる 立入制限区域	
鳥獣捕獲・狩猟等にかかる 立入制限区域	
その他の事由にかかる 立入制限区域	

入林制限について
 ○国有林野事業実行箇所（**区域赤色**）については、事故防止の観点から全ての方の立入を制限しています。
 ○鳥獣捕獲・狩猟等（**区域青色**）については、狩猟及び有害鳥獣駆除を目的とした立入を制限しています。
 ○その他の事由（**区域黄色**）については、全ての方の立入を制限しています。