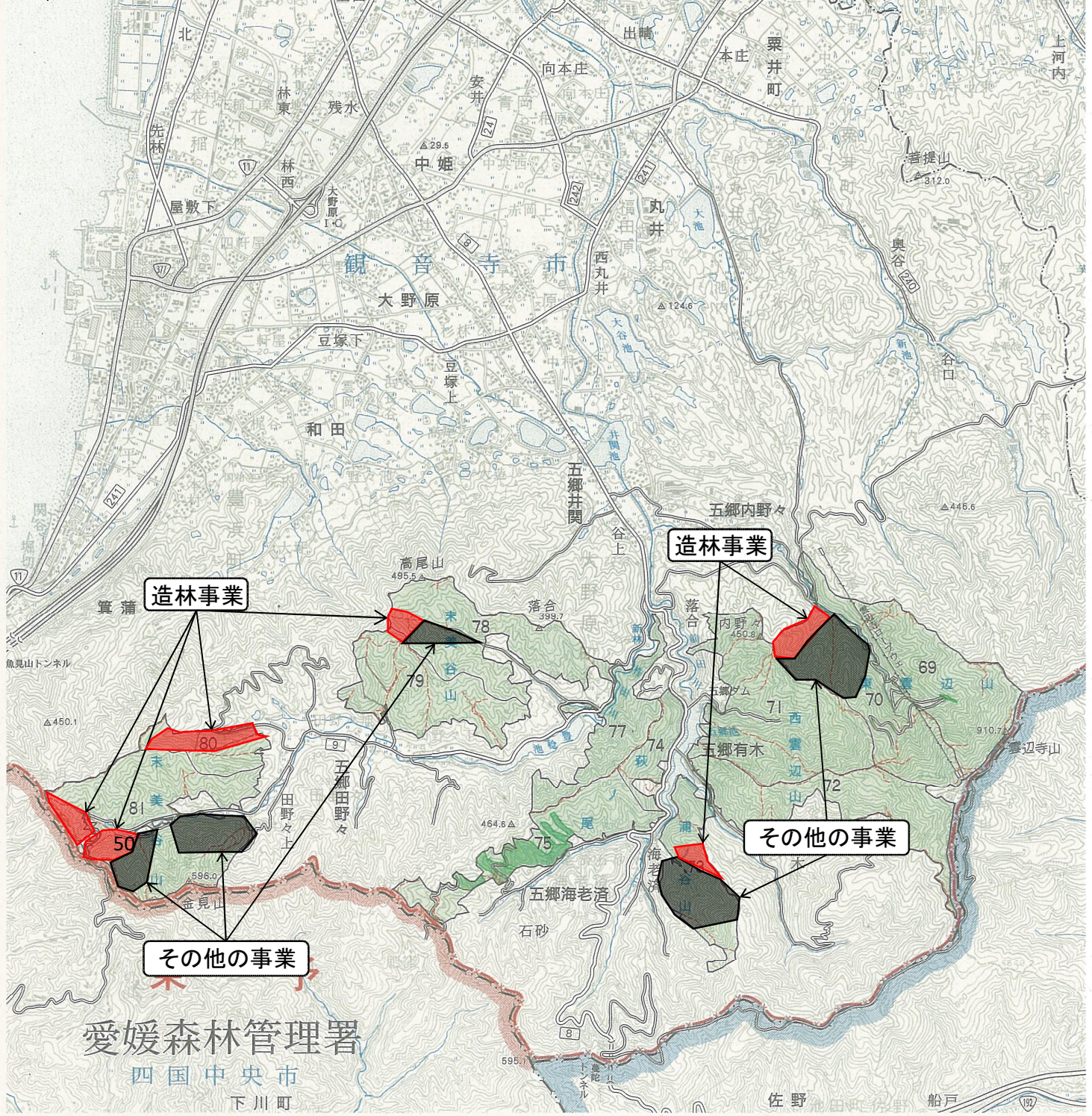




| 凡 例                           |  |
|-------------------------------|--|
| 国 有 林 野                       |  |
| 公有林野等官行造林地                    |  |
| 国有林野事業実施にかかる立入制限区域[全ての方対象]    |  |
| その他理由にかかる立入制限区域[全ての方対象]       |  |
| レクリエーションの森にかかる立入制限区域[鳥獣捕獲等対象] |  |

※ 区域内は、狩猟事故防止の観点から入林者の安全確保のために狩猟者は立入禁止となっております。



愛媛森林管理署  
四国中央市  
下川町