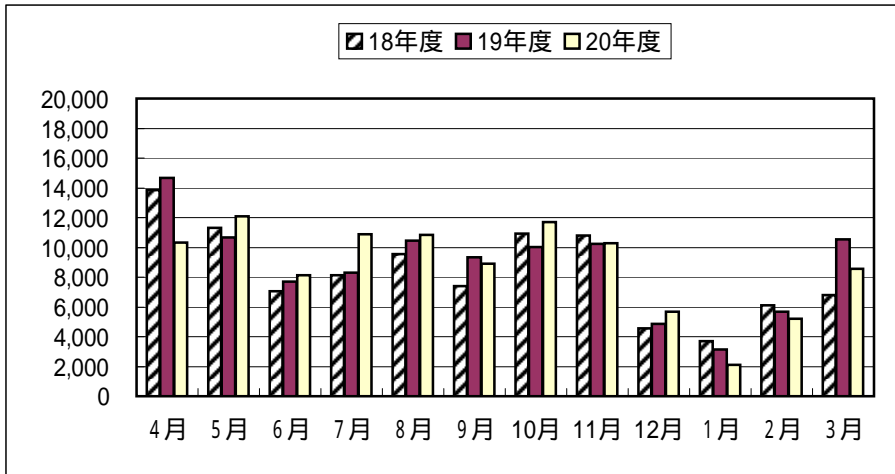


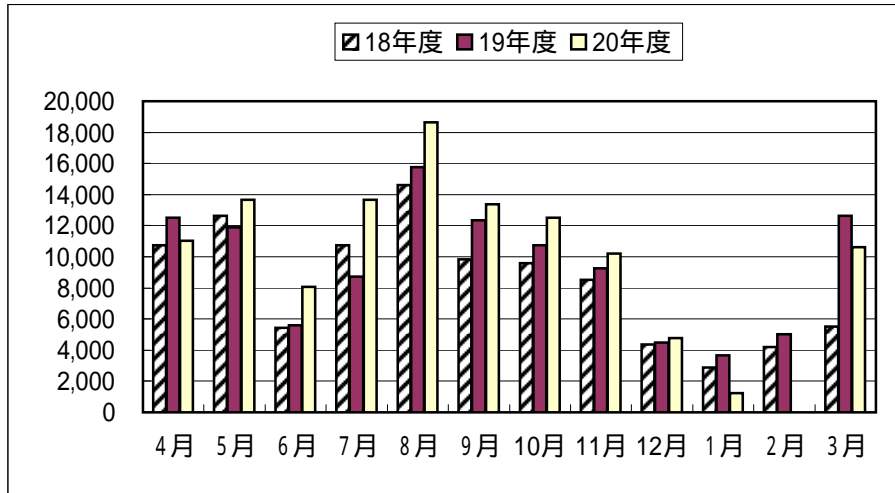
屋久島自然休養林の入場者数の推移

1. 荒川地区(ヤクスギランド)



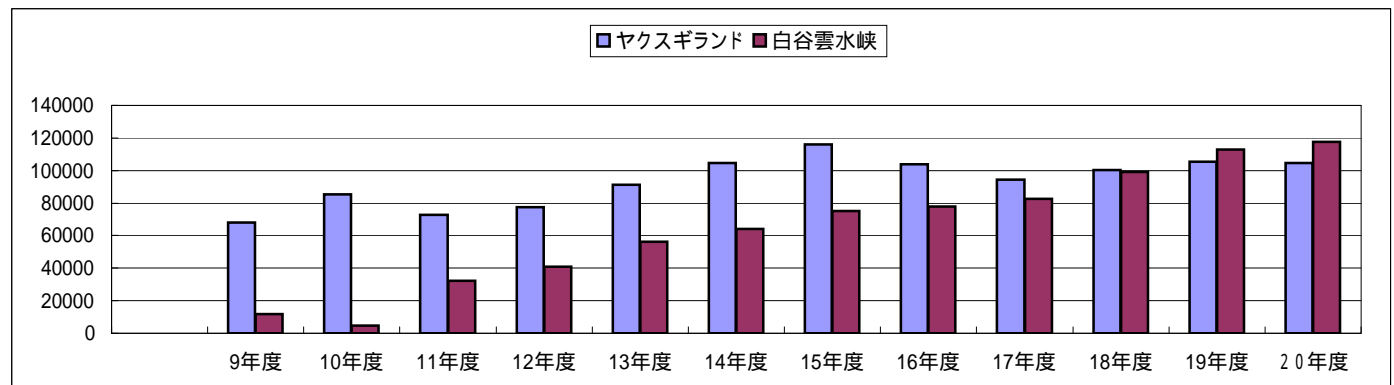
月	18年度	19年度	20年度
4月	13,844	14,661	10,337
5月	11,318	10,670	12,080
6月	7,042	7,693	8,146
7月	8,119	8,294	10,881
8月	9,560	10,457	10,820
9月	7,400	9,316	8,918
10月	10,939	10,026	11,714
11月	10,817	10,224	10,275
12月	4,572	4,842	5,671
1月	3,681	3,152	2,097
2月	6,093	5,659	5,199
3月	6,801	10,520	8,574
合計	100,186	105,514	104,712

2. 白谷地区(白谷雲水峡)



月	18年度	19年度	20年度
4月	10,759	12,520	11,035
5月	12,616	11,907	13,660
6月	5,441	5,615	8,058
7月	10,723	8,715	13,679
8月	14,610	15,778	18,629
9月	9,836	12,365	13,372
10月	9,596	10,745	12,504
11月	8,534	9,251	10,190
12月	4,342	4,487	4,780
1月	2,868	3,677	1,251
2月	4,209	5,010	0
3月	5,513	12,619	10,618
合計	99,047	112,689	117,776

3. 年度別入場者数(累計入場者数)



年度別入場者数	9年度	10年度	11年度	12年度	13年度	14年度	15年度	16年度	17年度	18年度	19年度	20年度
ヤクスギランド	68,107	85,468	72,920	77,378	91,326	104,524	116,020	103,745	94,396	100,186	105,514	104,712
白谷雲水峡	11,734	4,605	32,174	40,893	56,318	64,183	75,124	77,900	82,745	99,047	112,689	117,776

累計入場者数	9年度	10年度	11年度	12年度	13年度	14年度	15年度	16年度	17年度	18年度	19年度	20年度
ヤクスギランド	320,215	405,683	478,603	555,981	647,307	751,831	867,851	971,596	1,065,992	1,166,178	1,271,692	1,376,404
白谷雲水峡	23,474	28,079	60,253	101,146	157,464	221,647	296,771	374,671	457,416	556,463	669,152	786,928

1 白谷雲水峡については、平成8年10月～9年3月の間閑散期のため委託せず、調査なし。
また、平成9年10月～10年12月・平成21年2月の間県道通行止めのため調査できず。