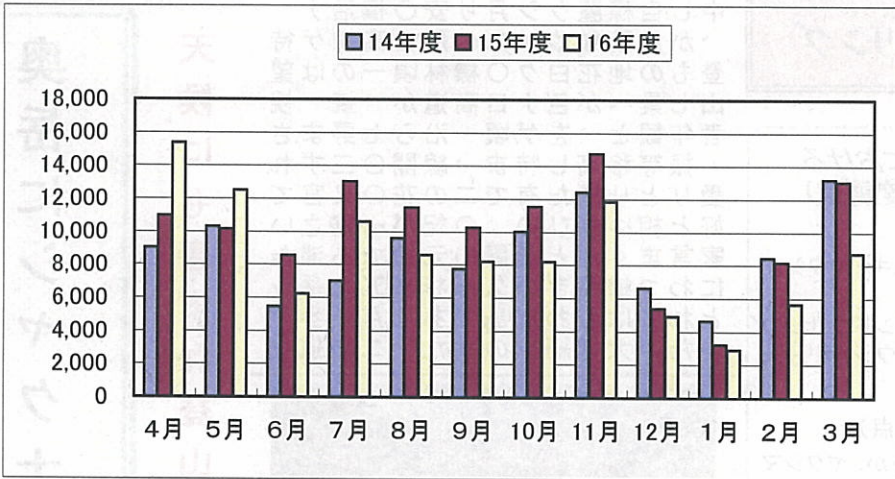






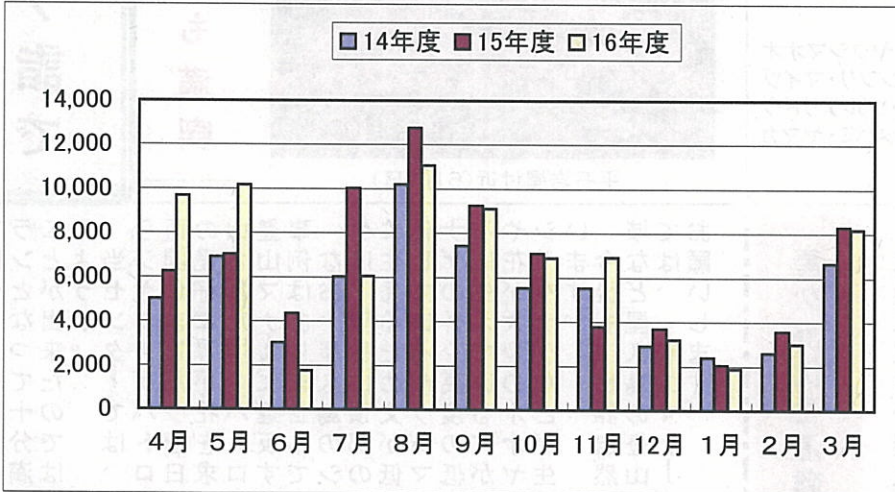
# 屋久島自然休養林の入場者数の推移

## 1. 荒川地区(ヤクスギランド)



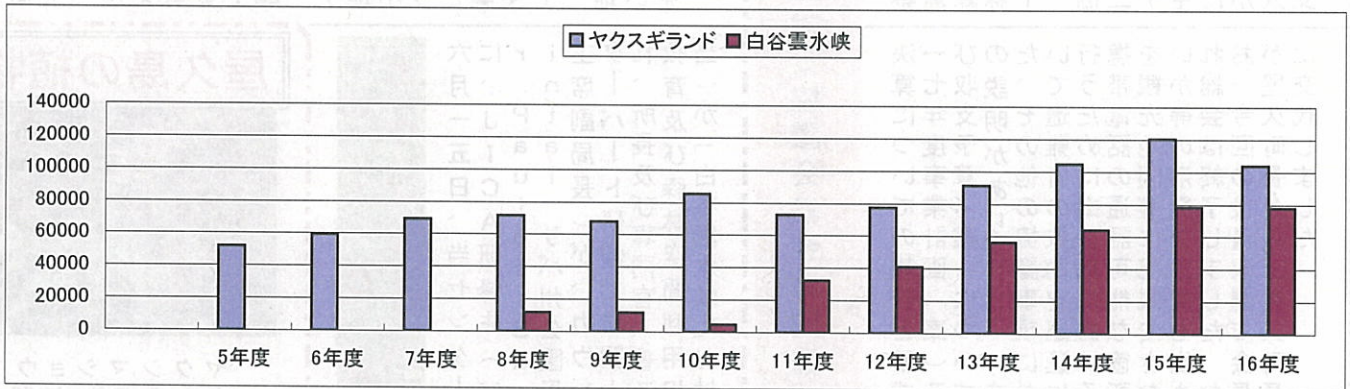
月	14年度	15年度	16年度
4月	9,006	10,961	15,366
5月	10,283	10,148	12,501
6月	5,469	8,570	6,223
7月	7,018	13,045	10,608
8月	9,604	11,456	8,588
9月	7,741	10,242	8,218
10月	10,028	11,527	8,201
11月	12,445	14,746	11,859
12月	6,629	5,376	4,930
1月	4,660	3,202	2,904
2月	8,451	8,163	5,653
3月	13,190	13,055	8,694
合計	104,524	120,491	103,745

## 2. 白谷地区(白谷雲水峡)



月	14年度	15年度	16年度
4月	5,025	6,263	9,681
5月	6,909	7,029	10,176
6月	3,028	4,352	1,760
7月	6,023	10,015	6,056
8月	10,190	12,774	11,057
9月	7,422	9,251	9,111
10月	5,526	7,095	6,891
11月	5,521	3,782	6,914
12月	2,906	3,686	3,202
1月	2,387	2,049	1,868
2月	2,598	3,570	2,989
3月	6,648	8,294	8,195
合計	64,183	78,160	77,900

## 3. 年度別入場者数(累計入場者数)



年度別入場者数	5年度	6年度	7年度	8年度	9年度	10年度	11年度	12年度	13年度	14年度	15年度	16年度
ヤクスギランド	51,891	59,326	69,373	71,518	68,107	85,468	72,920	77,378	91,326	104,524	120,491	103,745
白谷雲水峡	0	0	0	11,740	11,734	4,605	32,174	40,893	56,318	64,183	78,160	77,900

累計入場者数	5年度	6年度	7年度	8年度	9年度	10年度	11年度	12年度	13年度	14年度	15年度	16年度
ヤクスギランド	51,891	111,217	180,590	252,108	320,215	405,683	478,603	555,981	647,307	751,831	872,322	976,067
白谷雲水峡	0	0	0	11,740	23,474	28,079	60,253	101,146	157,464	221,647	299,807	377,707

※1 白谷雲水峡については、平成8年10月～9年3月の間閑散期のため委託せず、調査なし。

また、平成9年10月～10年12月の間県道通行止めのため調査できず。

※2 対象者は高校生以上。