

屋久島生態系モニタリング

愛子岳東側斜面の植生調査 平成13年度調査

・標高1,100m以上
標高1,000~1,100m付近までは、なだらかな斜面であるが、標高1,100m付近からは、花崗岩の露岩が目立ち、頂上まで急峻な岩場である。

1,100m付近は、ツガ・スギの混交林で、ヒメシャラ・ヤマグルマの大径木が多く、アカガシやヒノキも上層に出現する。その下層には、サクラツツジ・トカライヌツゲ・ハインノキ・イヌガラシ・シキミ・ヒメヒサカキなどが生育する。ヨネウツギに標高が高くなる、イソノキ・モミ・リョウブ・ソヨゴ・クロバシ・ヒイラギなども出現する。林床には、シシガシラ・コシダ・ヤブコウジなどが見られる。頂上(1,235m)には、アセビ・サクラツツジ・サツキ・ハインノキなどの低木やヒメカカラ・ヒメアリドウシ・イトスキ・センプリ・ゲノカズラなどが生育している。

次回からは愛子岳と国割岳の比較を掲載します

天柱橋完成！ ヤクスギランド二年ぶり全面通行

天柱橋（ヤクスギランド内一五〇分コース）の新設工事がこのほど完成し、平成十五年十二月二十四日に開通式を行いました。

平成十三年九月の集中豪雨により、ヤクスギランド内一五〇分コースの途中に架かっていた天柱橋（倒木を利用して沢を渡っていた：径二m、延長十m）が流され、森林環境整備協力金による新設工事を平成十四年度から十五年度と二年にまたがり行っていました。式典では、ヤクスギランド内の森泉において神事を行い、式典後、出席された方の

ほとんどが現地まで赴き、お払いの後、渡り初めを行いました。これにより二年あまりの間通行止めになっていたヤクスギランド一五〇分コースが再開することになり、ヤクスギランド内の歩道コースは全コースが散策できるようになりました。

一五〇分コースは屋久杉の巨木が作り出す大自然を満喫できる小花歩道を通り、平成九年九月の台風によって倒れた蛇紋杉の他、天柱杉、母子

杉、三根杉といった著名杉を見る事ができます。また、途中からは太忠岳、花之江河への登山道となっています。ヤクスギランド入口より約二時間で登ることのできる太忠岳山頂には天にそびえる巨岩・天柱石があり、すばらしい風景が展望できます。

なお、ヤクスギランド及び白谷雲水峡や縄文杉などの山岳は、これから積雪の時期を迎え、歩道が大変滑りやすくなりますので、通



第二回愛子まつり 愛子岳登山実施

十二月七日、小瀬田区主催の第二回愛子まつりが開催され、そのメインイベントとして、今年も一般参加者を募集し、愛子岳登山が行われました。

朝七時に総勢二十七名で登山口を出発、十時には登頂に成功しました。特に、一、一〇〇mを超えてから頂上までは、風を遮る物がなく、吹き飛ばされないようにとみんな必死に岩肌にしがみつなぎな

屋久島の植物



サツマノギク
きく科

熊本・鹿児島両県の東シナ海側と甌島・屋久島の海岸部で見られる常緑多年草。高さは五十cm程度、花は園芸品種とも思えるような美しさで、葉の裏には毛が密生しているため銀白色で表側から見ても葉の周囲が白く縁取られているのがわかる。

JICA研修生 白谷雲水峡を視察

十二月十八日に鹿児島県受入れによるJICAの研修生が、スリランカから世界自

行される方は足下等に十分注意されて自然を堪能して下さい。

らのハラハラ・ドキドキの登山となりました。頂上からは小瀬田の集落等がきれいに見え、参加者は登山の苦労も忘れぬ声を上げていました。

十三時半には全員無事に下山し、公民館で温かい愛子汁とおにぎりのふるまいを受け、寒さで冷えた体が、暖まるおいしい食事となりました。あいにくの天候でしたが、参加者にとつては思い出に残るいい登山になったのではないのでしょうか。

当センターでは、愛子岳の植生調査を平成十三年度に行っています。標高二〇〇m毎

然遺産と国有林管理の現地研修に訪れました。

午前中は当センターにおいて、屋久島国有林の歴史、森林生態系の保全・保護、自然休養林の保全整備状況、また、森林環境整備協力金について説明を行いました。

午後は、白谷雲水峡において、自然景観に配慮した歩道整備やコスギの針広混交林などを見学しましたが、特にコケに覆われた切り株に触れ、「スポンジみたい」と感動していました。

に設けたプロットの結果を記した表示板を登山道沿いに設置しています。愛子岳の植生の参考になると思いますので、登山の際の植物観察に活用して下さい。



ヤクタネゴヨウの植樹に参加してみませんか

ヤクタネゴヨウ増殖・復元緊急対策事業の一環として、屋久町船行の国有林にヤクタネゴヨウ採種林及び見本林を造成することになり、このたび植樹を行います。

みなさんもヤクタネゴヨウを自分の手で植えてみませんか？多数のご参加をお待ちしています。

募集要項

募集対象：誰でも参加できます

募集人員：先着50名程度

応募方法：当センターへお電話下さい
屋久島森林環境保全センター
(0997-42-0331 担当：田中)

応募締切：平成16年1月20日(火)

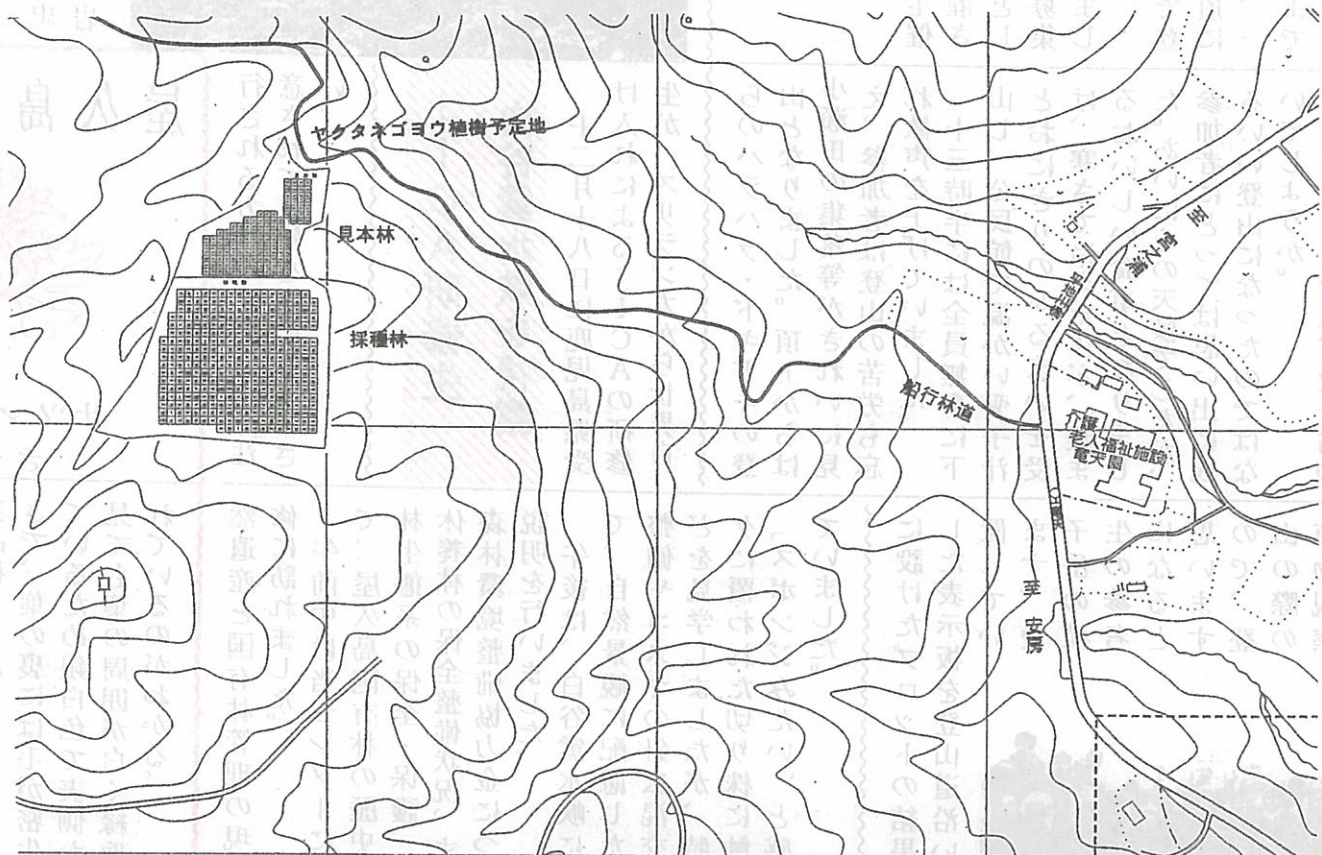
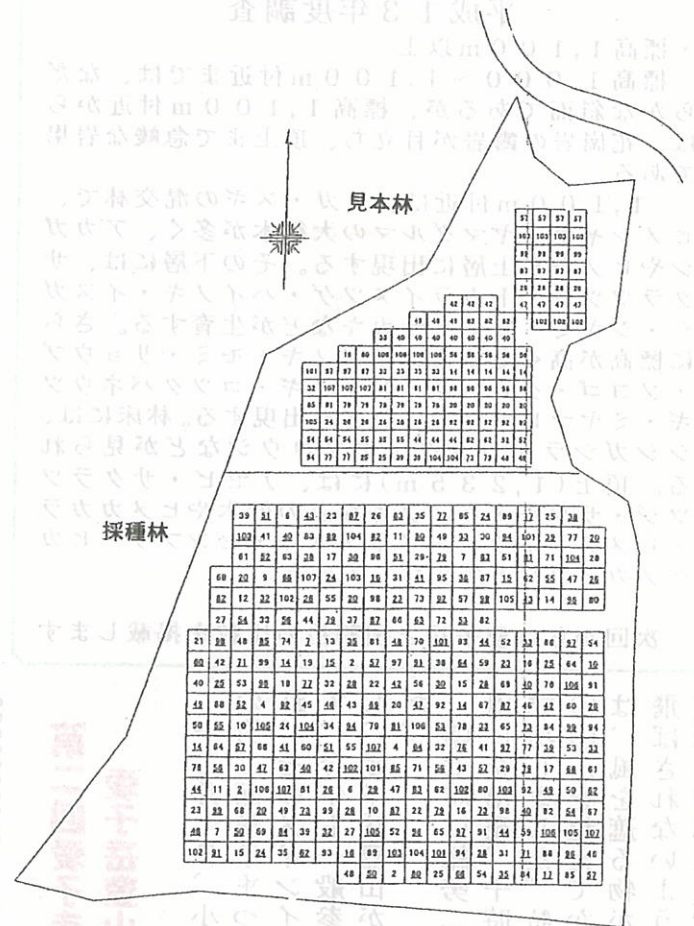
実施要項

実施日：平成16年2月4日(水)

実施場所：屋久町船行 船行林道沿い

服装：長袖シャツ、長ズボン、雨合羽等
動きやすい服装でおいで下さい

なお、当日は現地集合、解散とします。



詳しいことは当センターまでお気軽にお問い合わせ下さい。