

西都児湯森林管理署 林地残材等の山元処分対象箇所

西都児湯森林管理署管内の山元処分対象箇所について下記のとおり公表します。

なお、箇所毎の位置図及び現地写真は別紙をご参照下さい。

番号	箇所	林地残材		概算数量 (m ³)	区分	見積書 提出期限	搬出期限	備考
		形態	状況					
1	大瀬内林道	林道庇陰木	立木	200.36 m ³	一般バイオマス	令和6年4月26日	令和7年1月31日	
2	檜林道	林道庇陰木	立木	162.55 m ³	一般バイオマス			
3	陰谷林道	林道支障木	山元巻立て	4.65 m ³	一般バイオマス			
4	大瀬内林道	治山支障木	山元巻立て	4.18 m ³	一般バイオマス			
間伐材等由来				0.00 m ³				
一般バイオマス				371.74 m ³				
計				371.74 m ³				

※ 区分については、電気事業者による再生可能エネルギー電気の調達に関する特別措置法(平成23年法律第108号)に基づく平成24年6月18日経済産業省告示第139号において定められた区分ごとに「間伐材等由来」、「一般バイオマス」別で示しています。

※ 買受希望者は、申込期限までに見積書を持参または書留郵便にて提出してください。
なお、区分の「間伐等由来」、「一般バイオマス」を併せて見積書を提出してください。

(見積書提出期限:令和6年4月26日)

※ 問合せ先:西都児湯森林管理署 業務グループ 総括森林整備官
IP電話(050-3160-6290)

※ 提出先:西都児湯森林管理署
〒881-0033
宮崎県西都市大字妻909-5
担当 総務グループ 総括事務管理官 宛

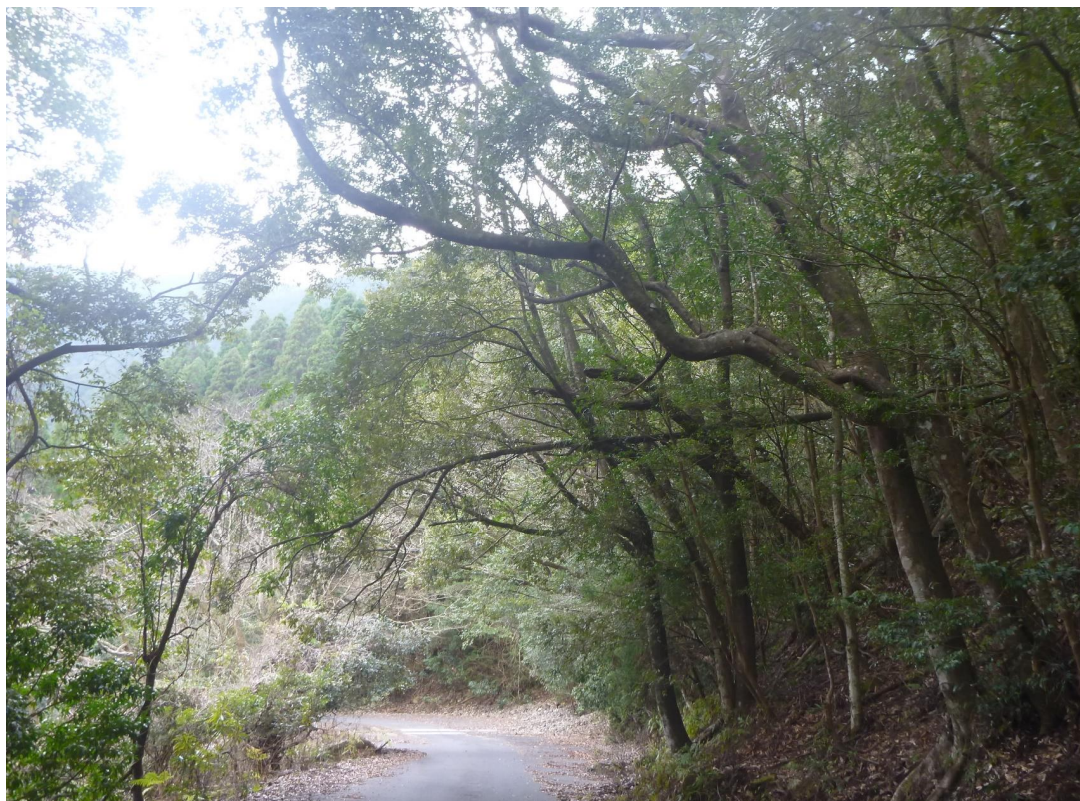
令和6年4月2日

西都児湯森林管理署長

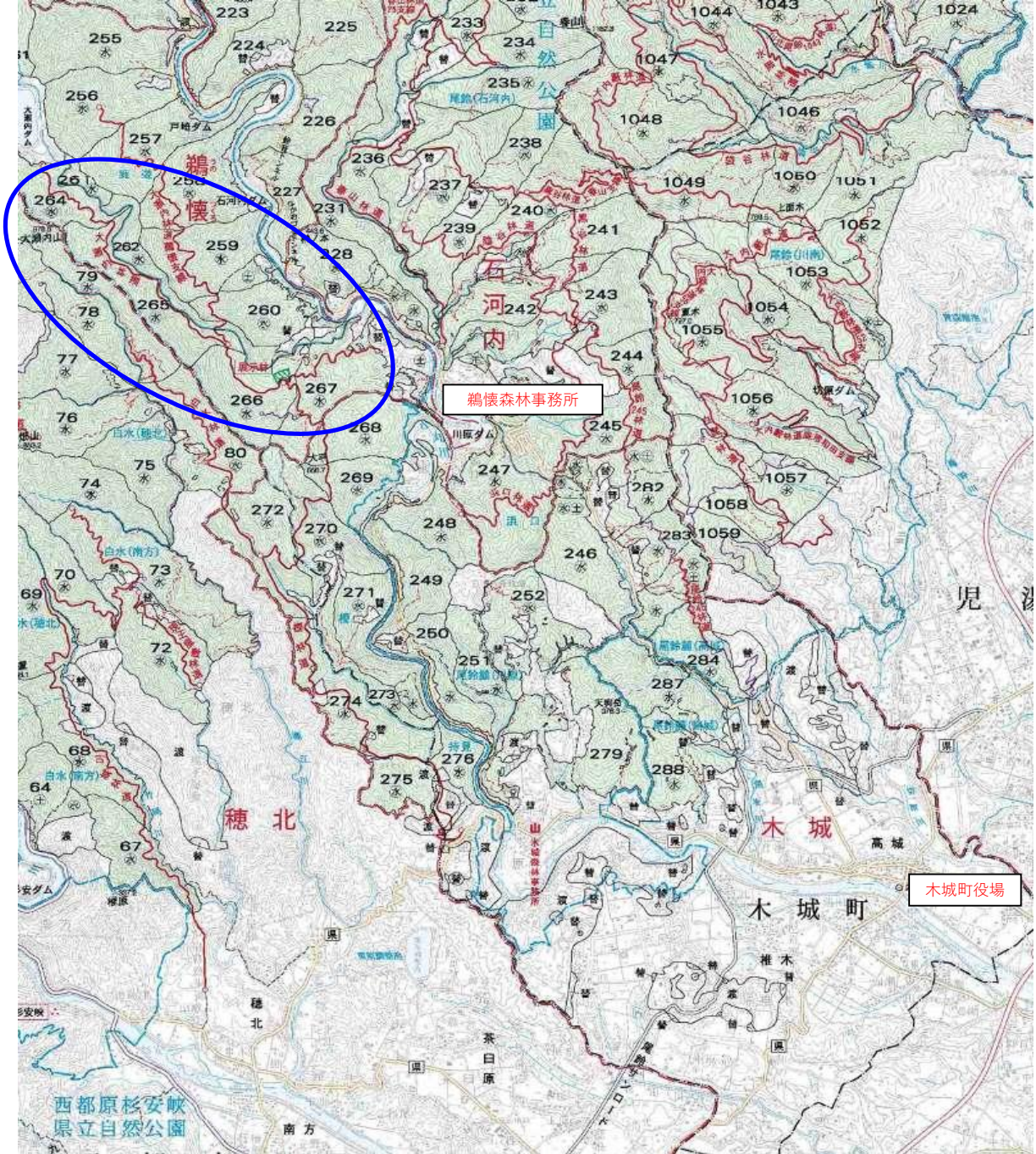
箇所概要：①

場所 鹿遊国有林 267て1林小班外（大瀬内林道沿線、7, 754m）
形態 林道庇陰木
樹種 アカマツ・広葉樹
状況 立木

現地写真

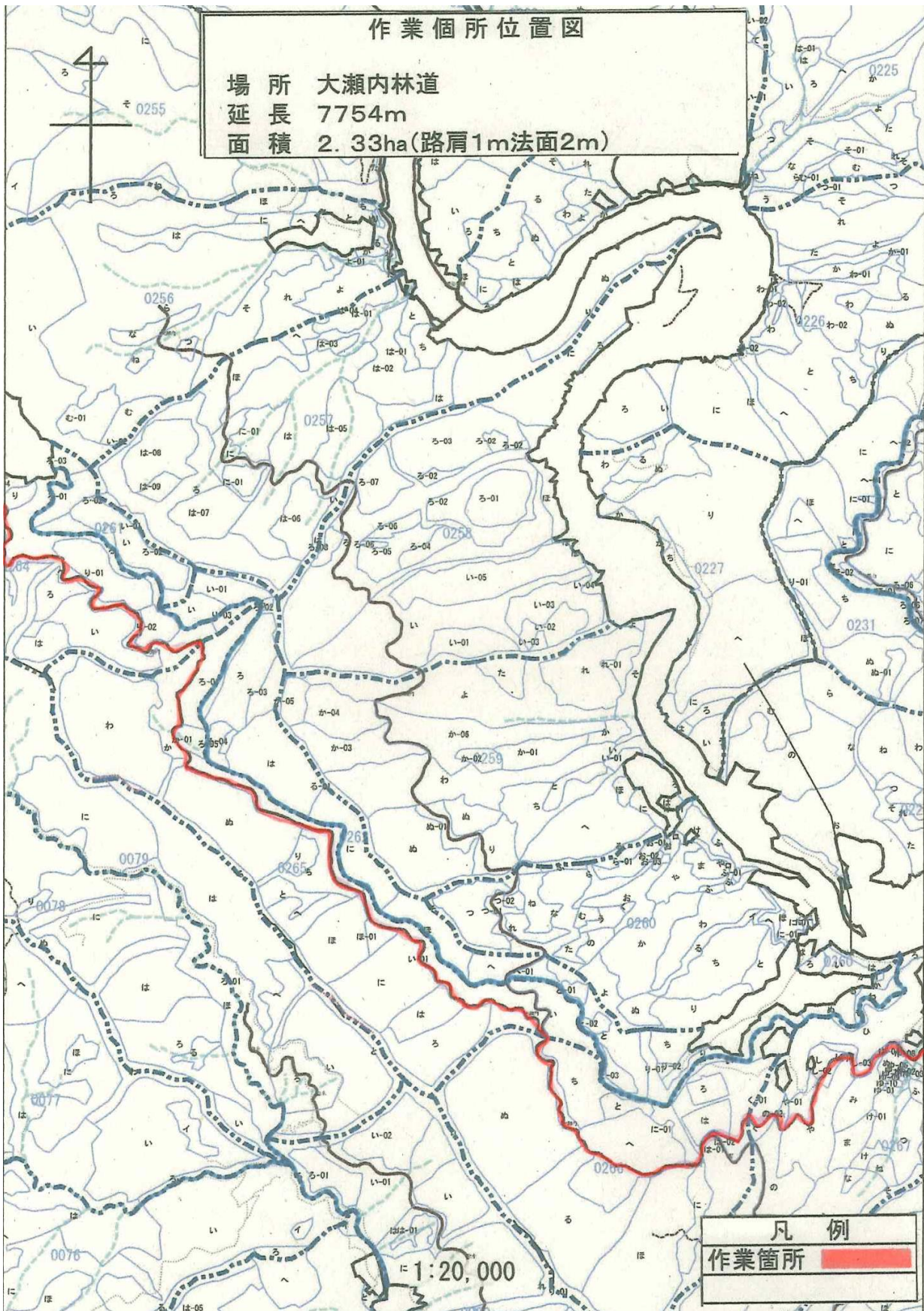


現地位置図



現地

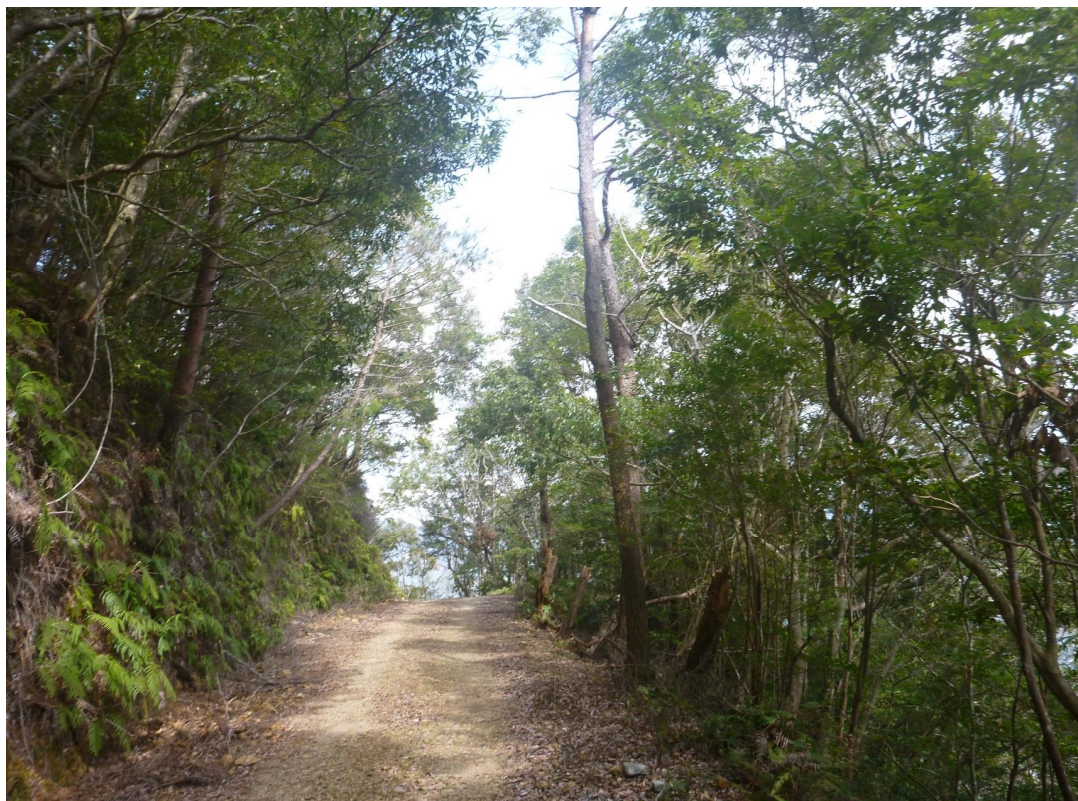
現地位置図



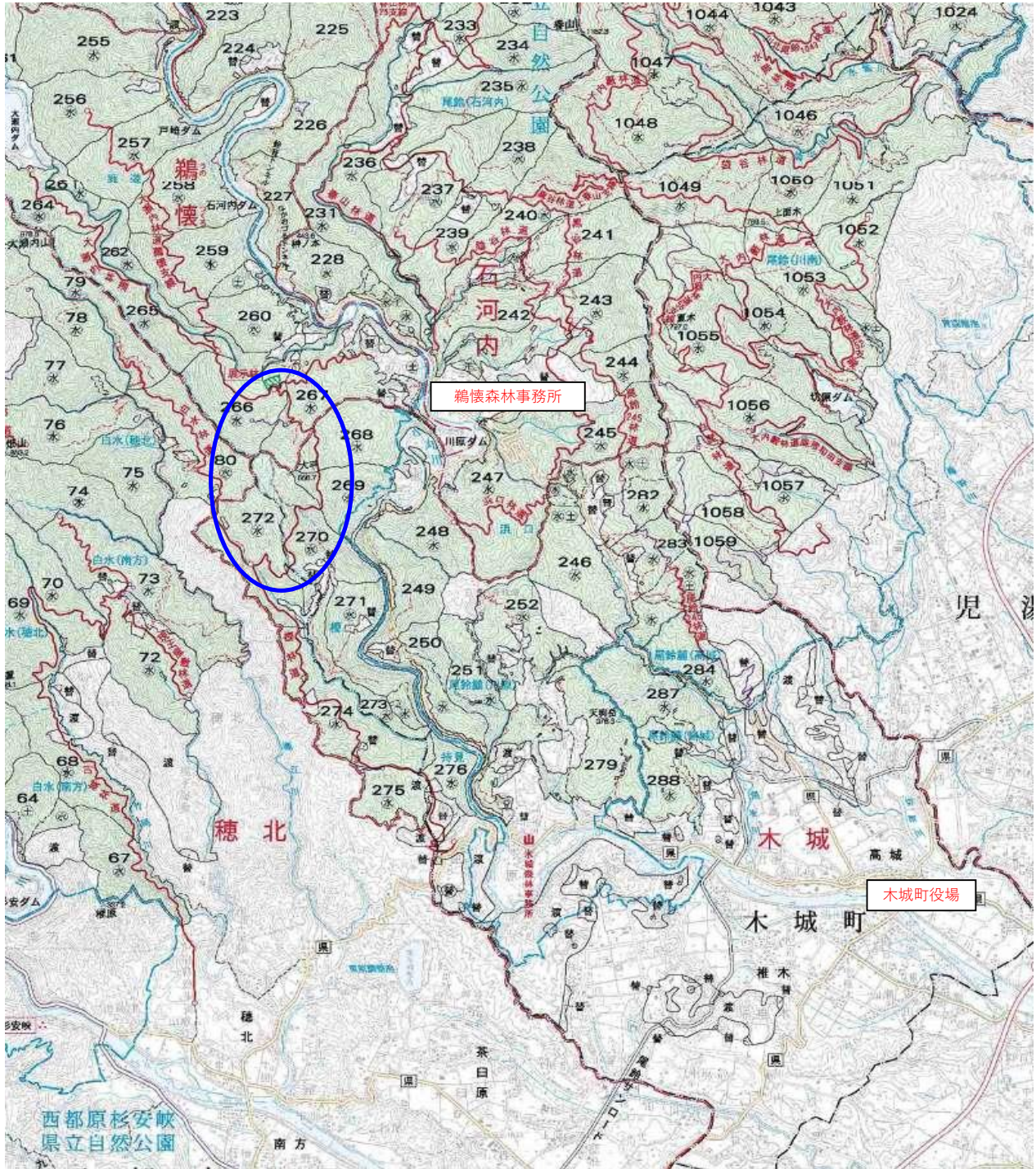
箇所概要：②

場所 鹿遊国有林 266は1林小班外（檜林道沿線、4, 787m）
形態 林道庇陰木
樹種 アカマツ・広葉樹
状況 立木

現地写真

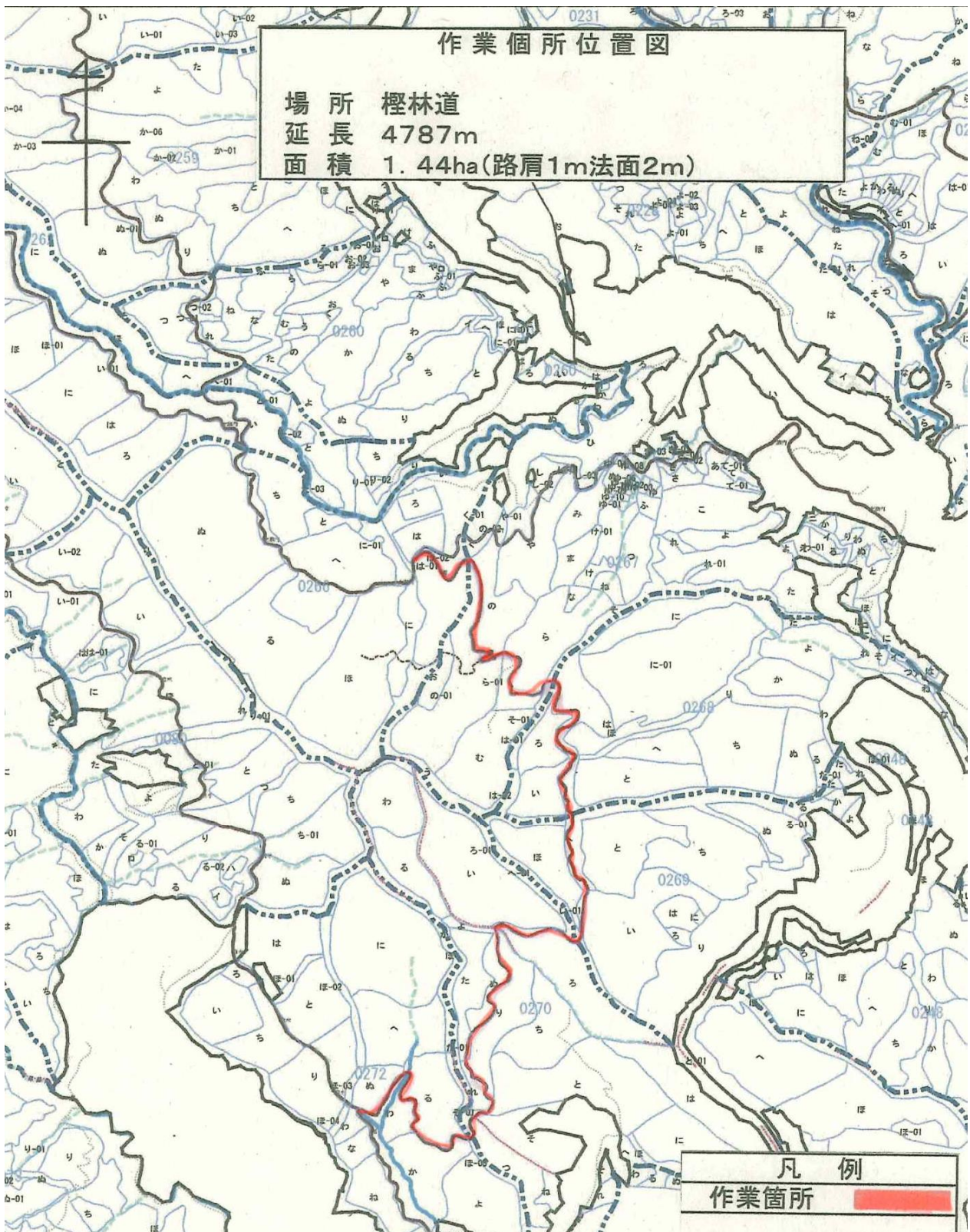


現地位置図



現地

現地位置図



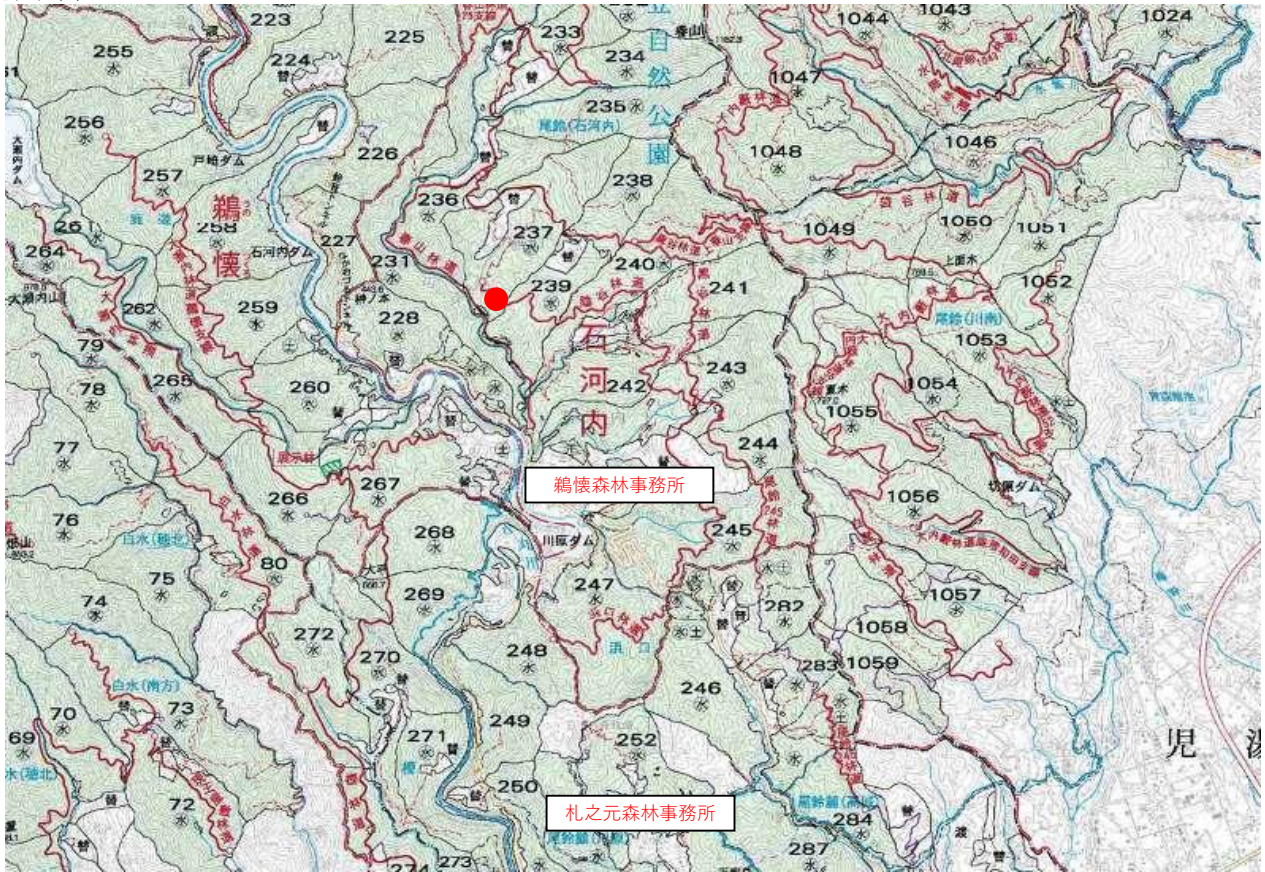
箇所概要：③

場所 尾鈴（石河内）国有林 237ら林小班（陰谷林道）
形態 林道支障木
樹種 スギ・広葉樹
状況 山元巻立て

現地写真（山元巻立て）

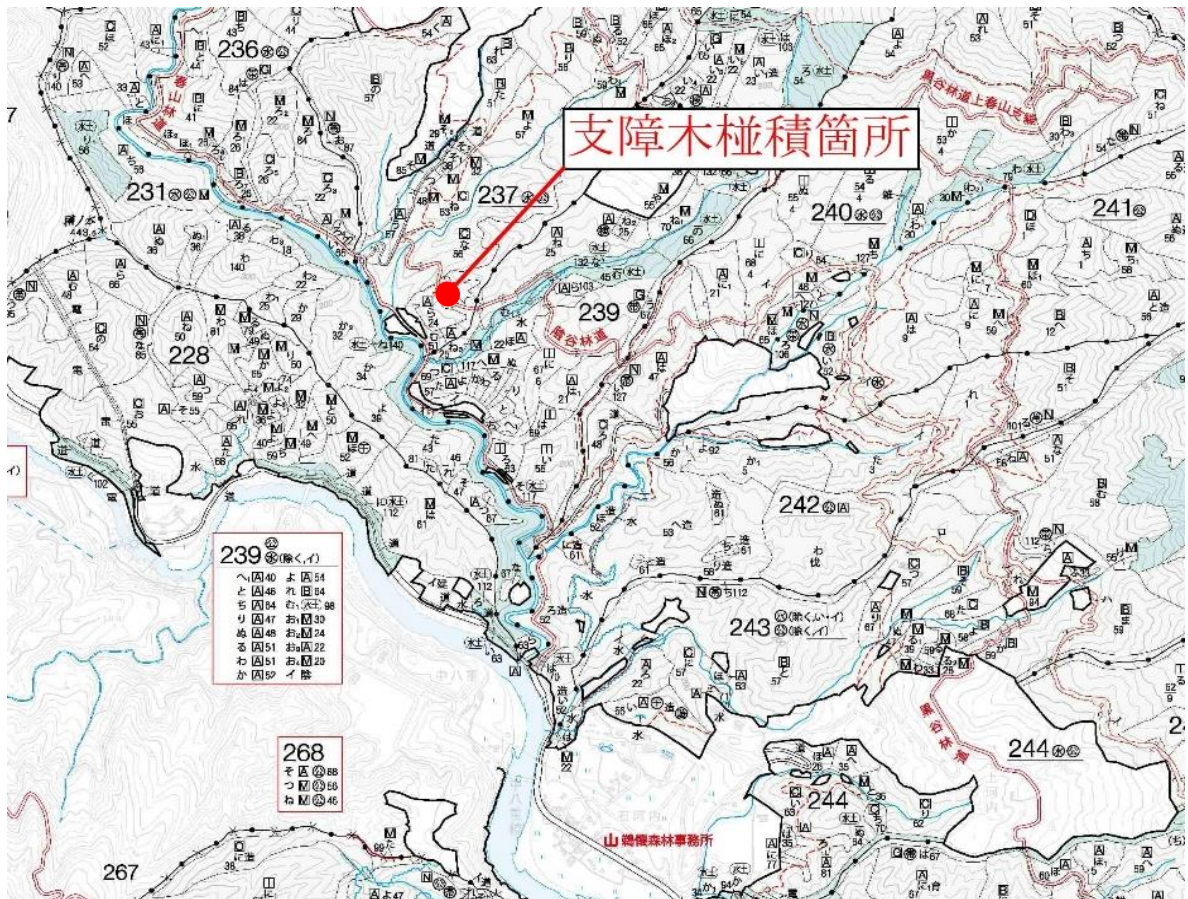


現地位置図



● 現地

現地位置図



● 現地

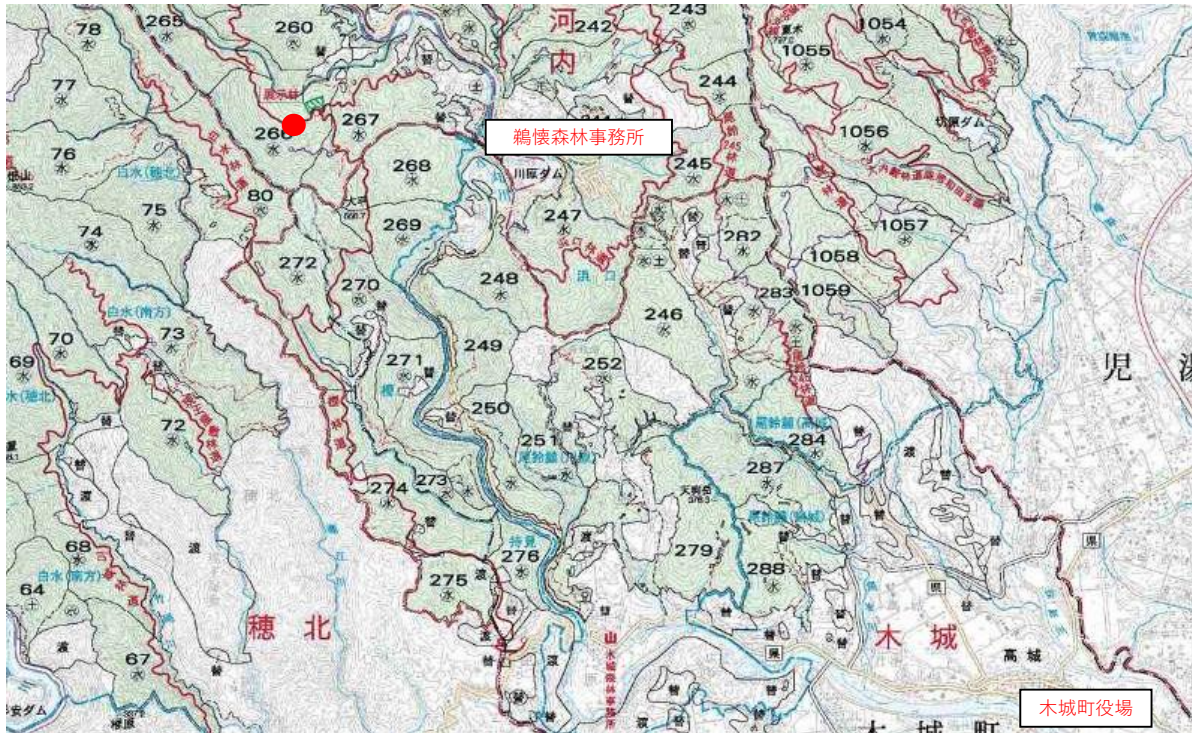
箇所概要：④

場所 鹿遊国有林 266に林小班（大瀬内林道沿い）
形態 治山支障木
樹種 スギ・広葉樹
状況 山元巻立て

現地写真（山元巻立て）

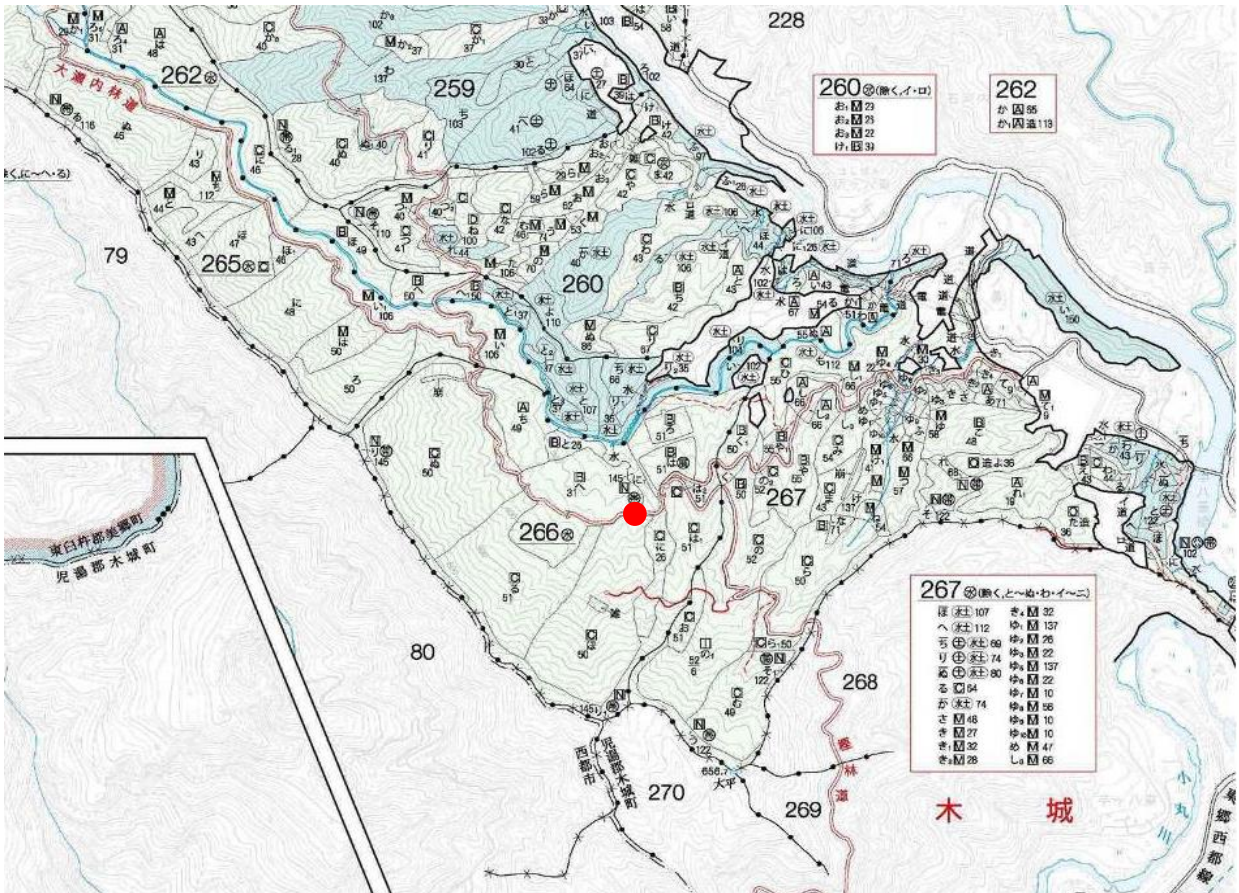


現地位置図



● 現地

現地位置図



● 現地