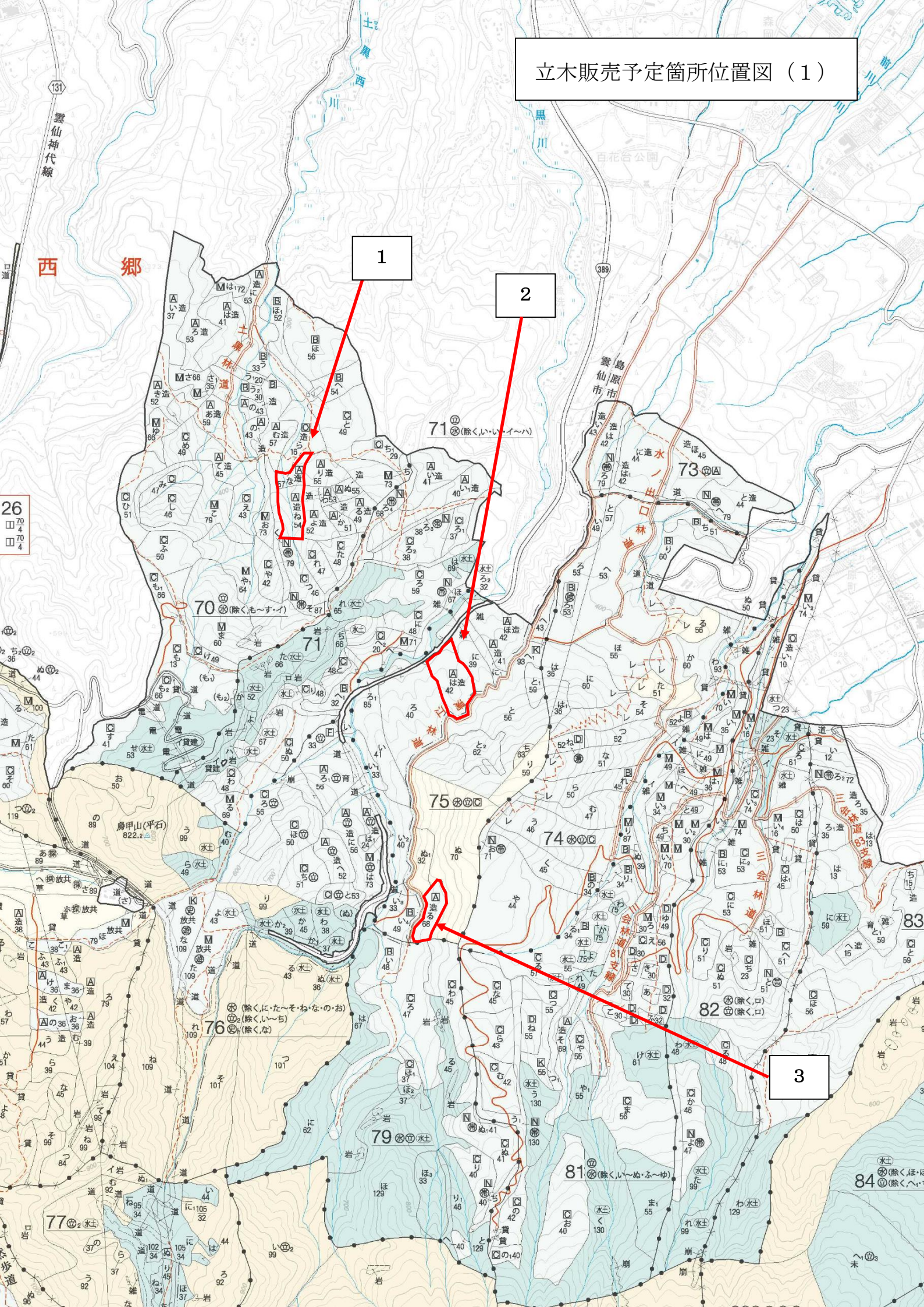
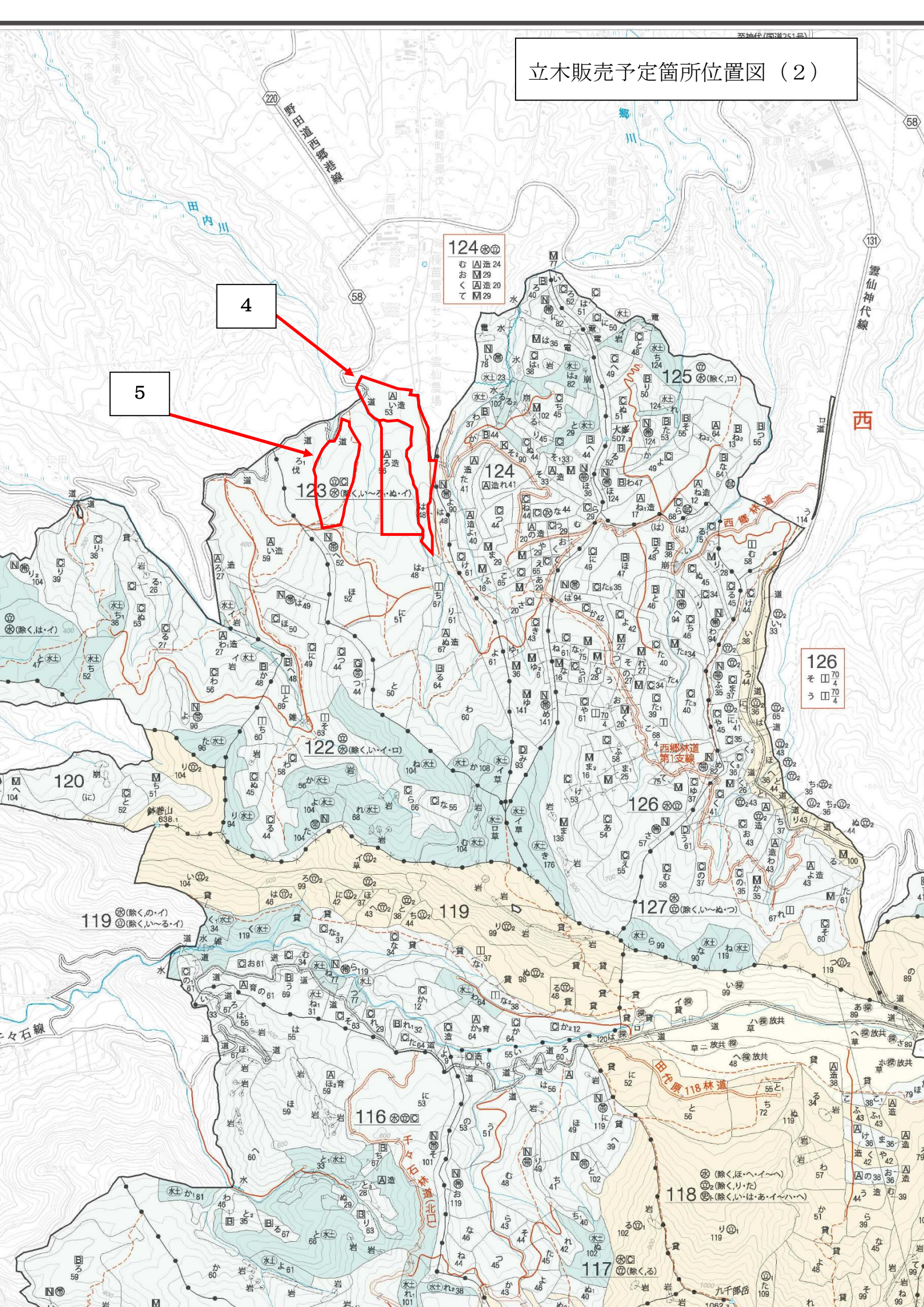


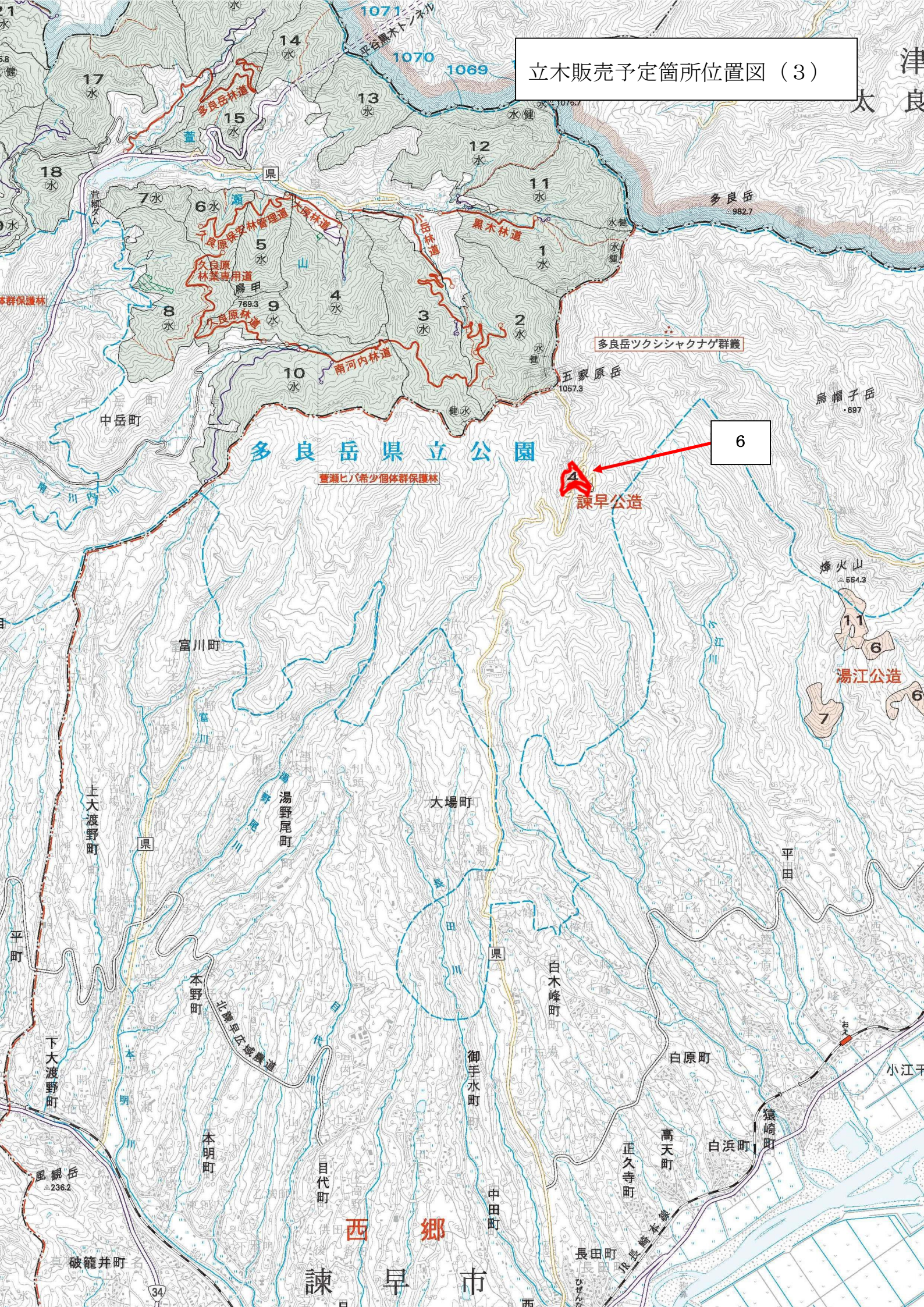
立木販売予定箇所位置図（1）



立木販売予定箇所位置図 (2)



立木販売予定箇所位置図 (3)



6

諫早公造

多良岳県立公園

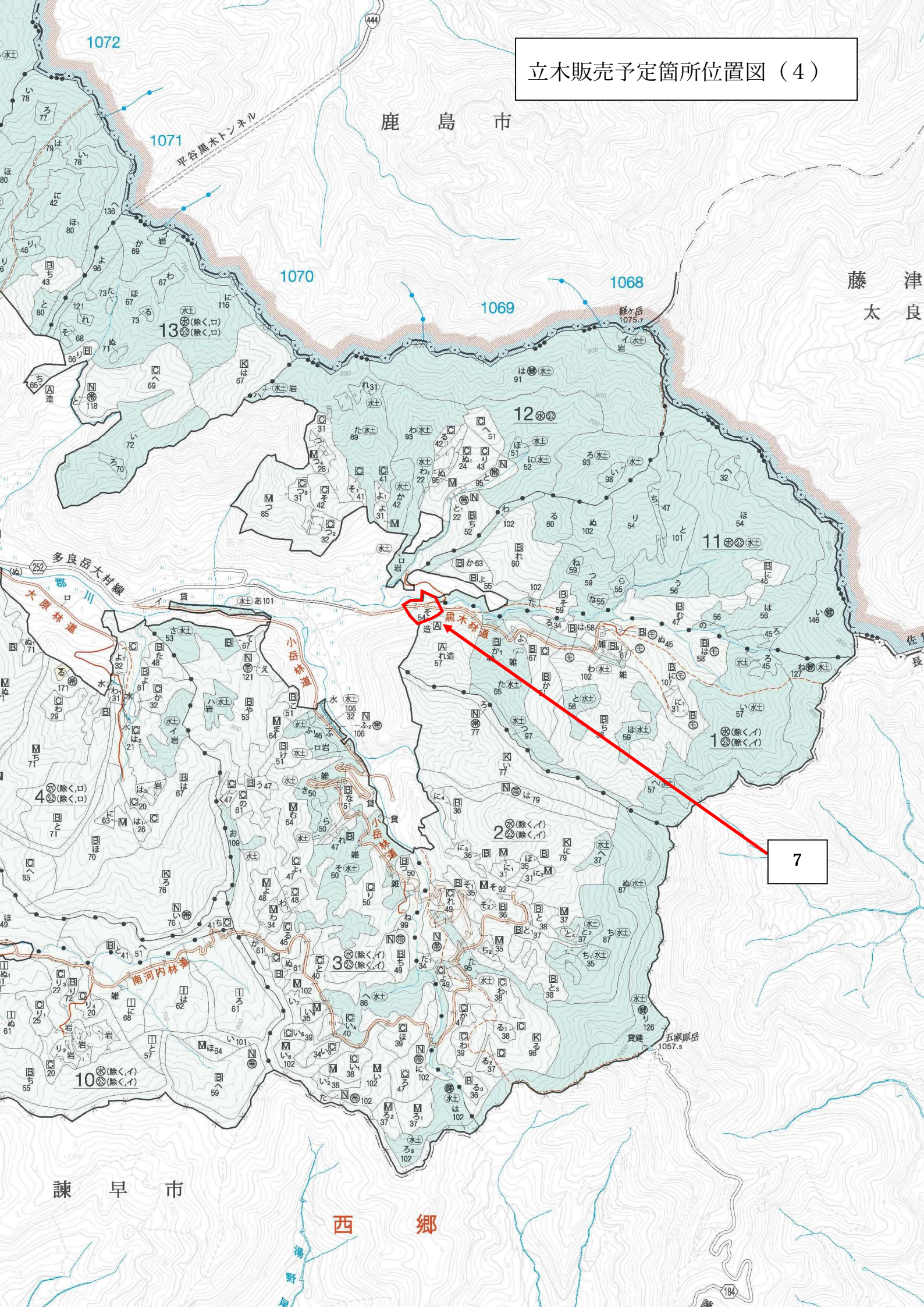
菅瀬ヒバ希少個体群保護林

多良岳ツクシヤクナゲ群叢

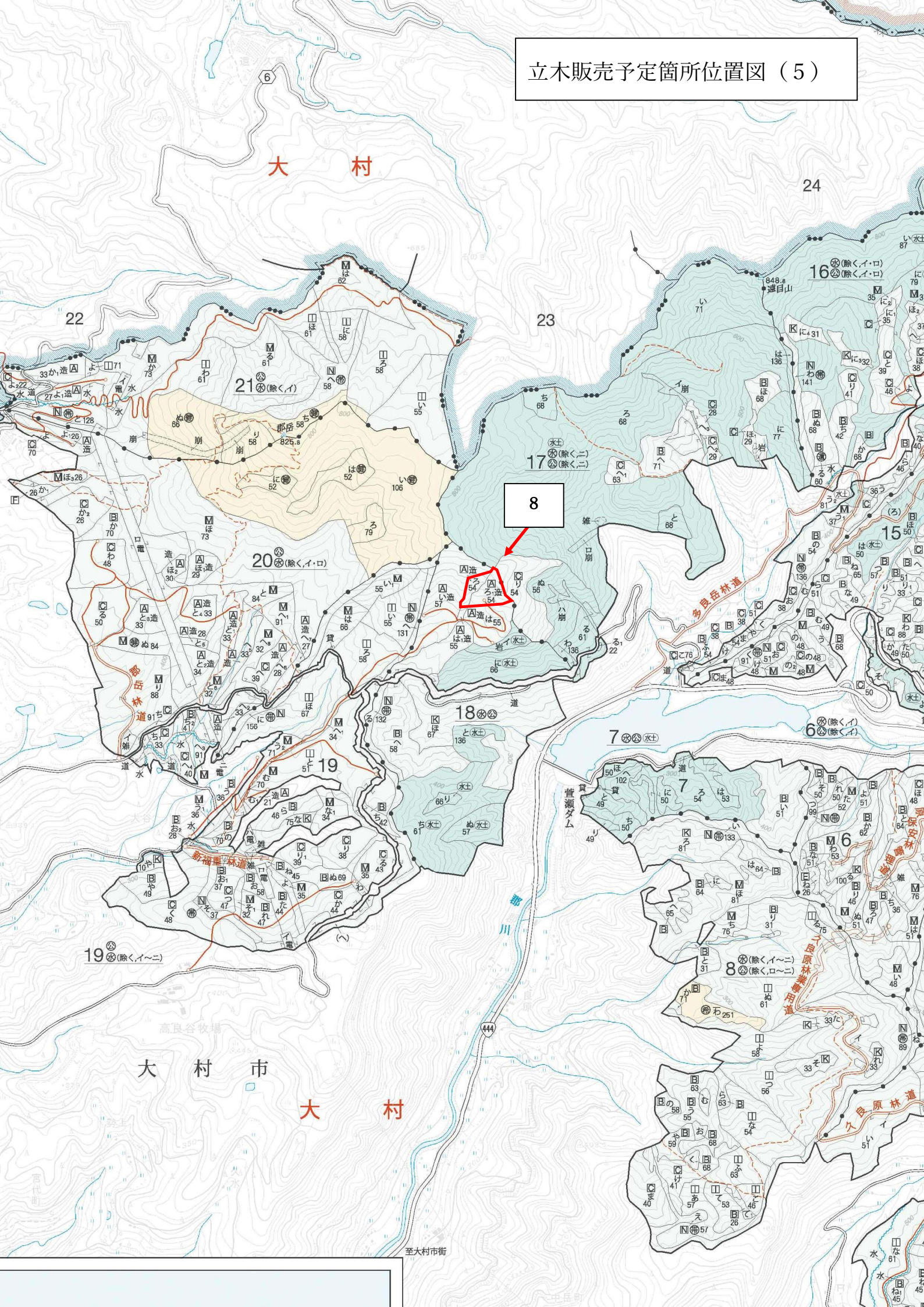
湯江公造

西郷市
諫早市

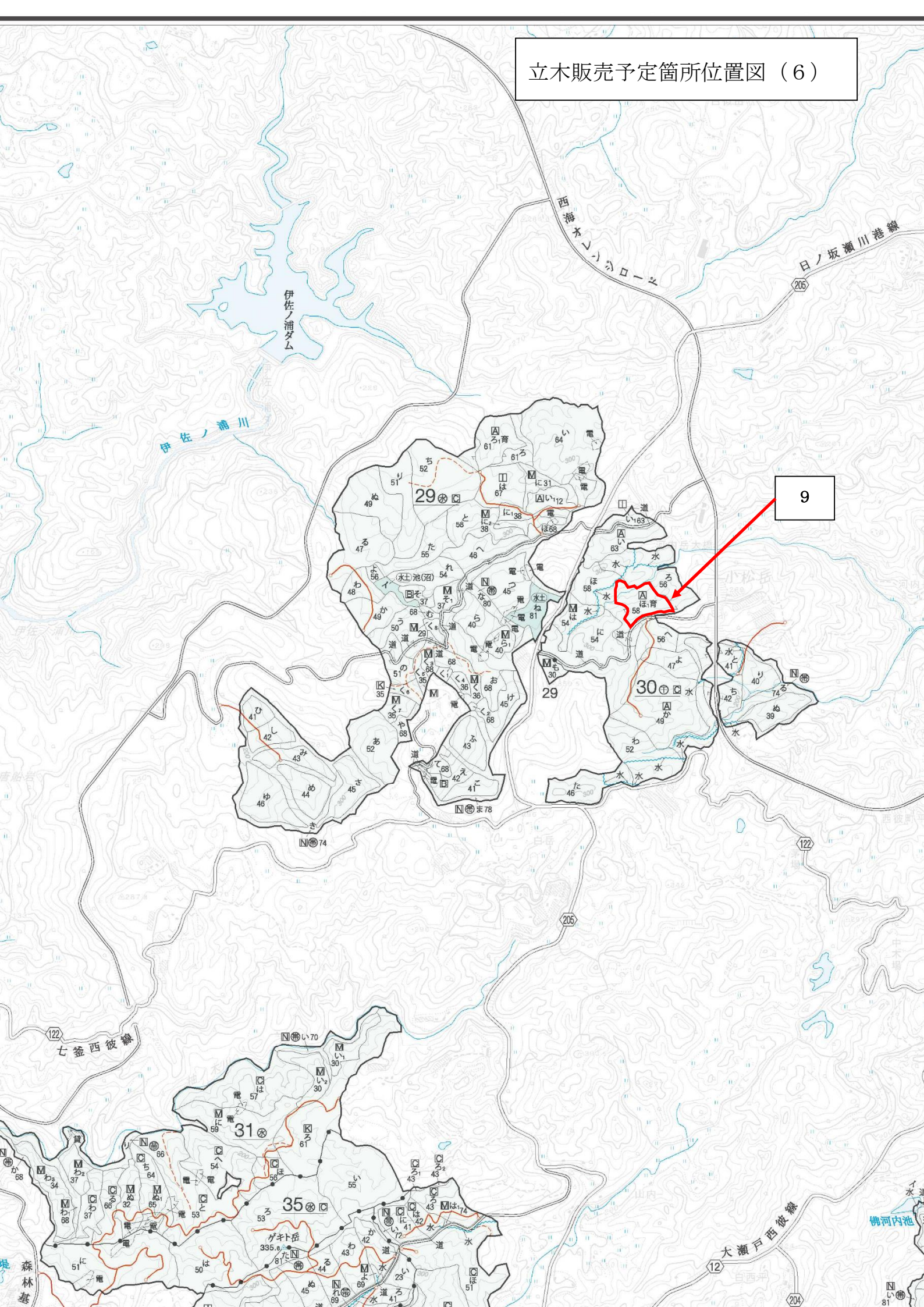
立木販売予定箇所位置図（４）



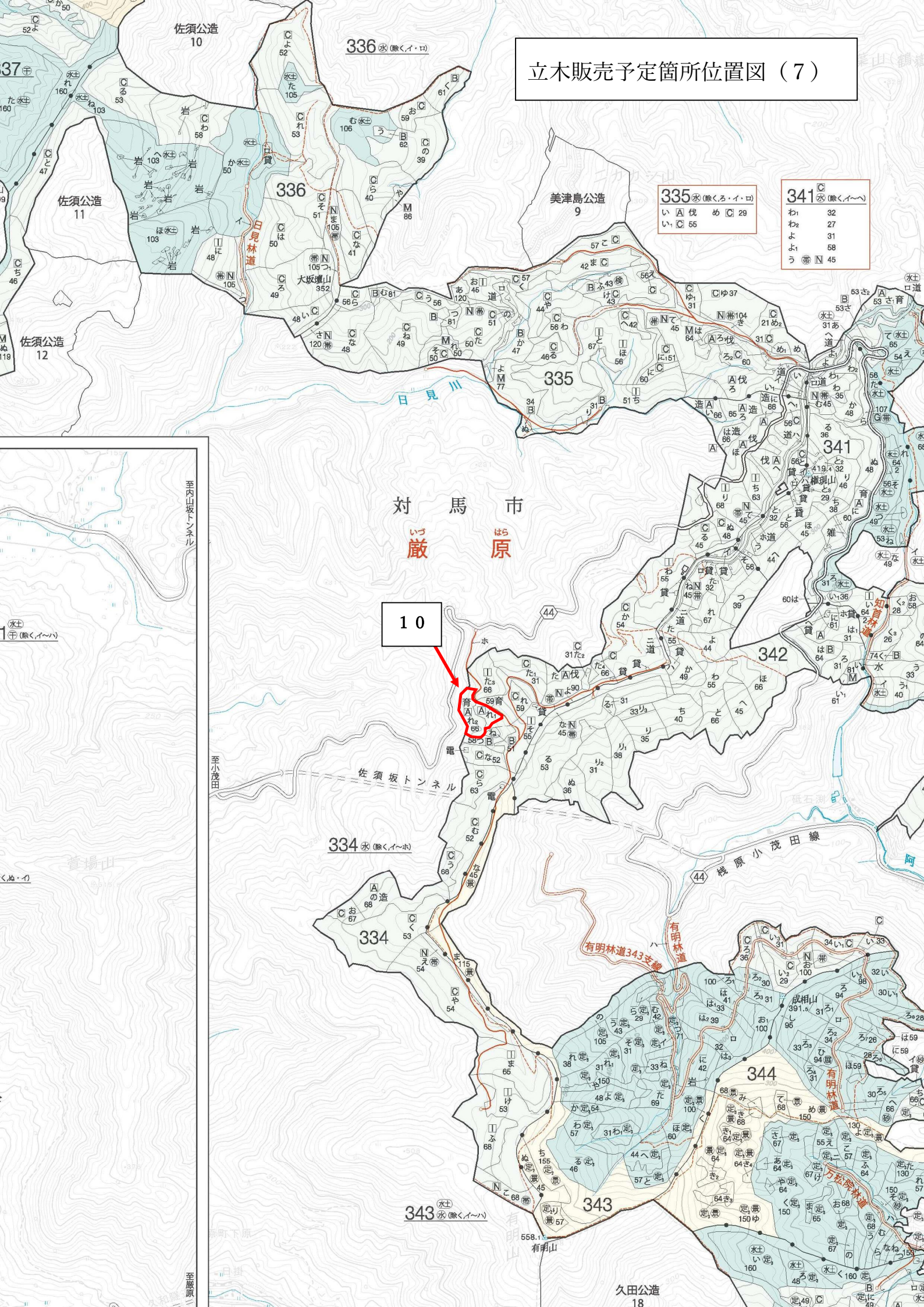
立木販売予定箇所位置図 (5)



立木販売予定箇所位置図（6）



立木販売予定箇所位置図 (7)



335 水(敷くろ・イ・ロ)
 い A 伐 め C 29
 い C 55

341 水(敷くイへ)
 わ 32
 よ 27
 よ 31
 よ 58
 う 帯 N 45

10

対馬市
 い 巖
 は 原

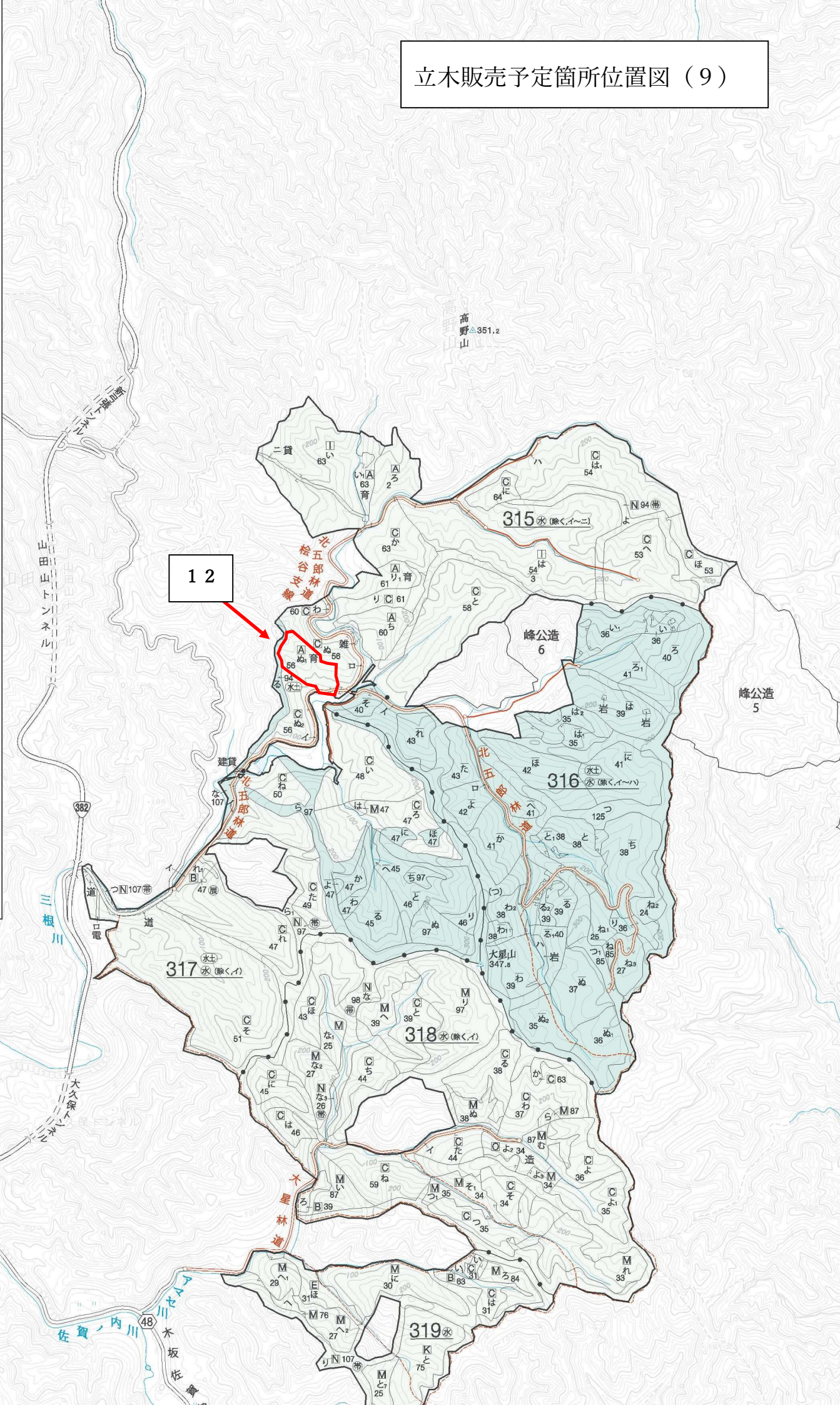
久田公造
 18

立木販売予定箇所位置図 (8)



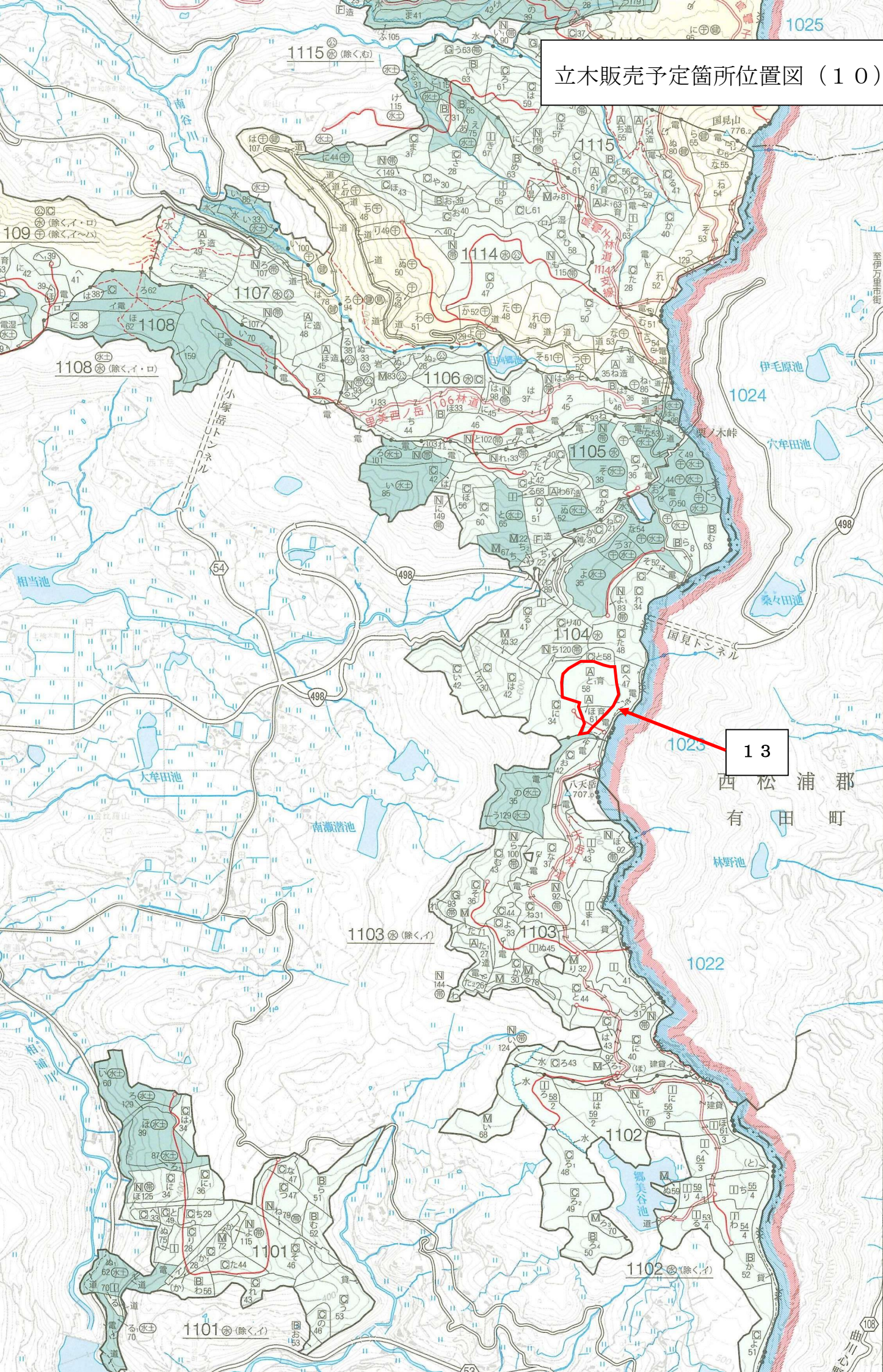
11

立木販売予定箇所位置図 (9)



1 2

立木販売予定箇所位置図 (10)



13
西松浦郡
有田町