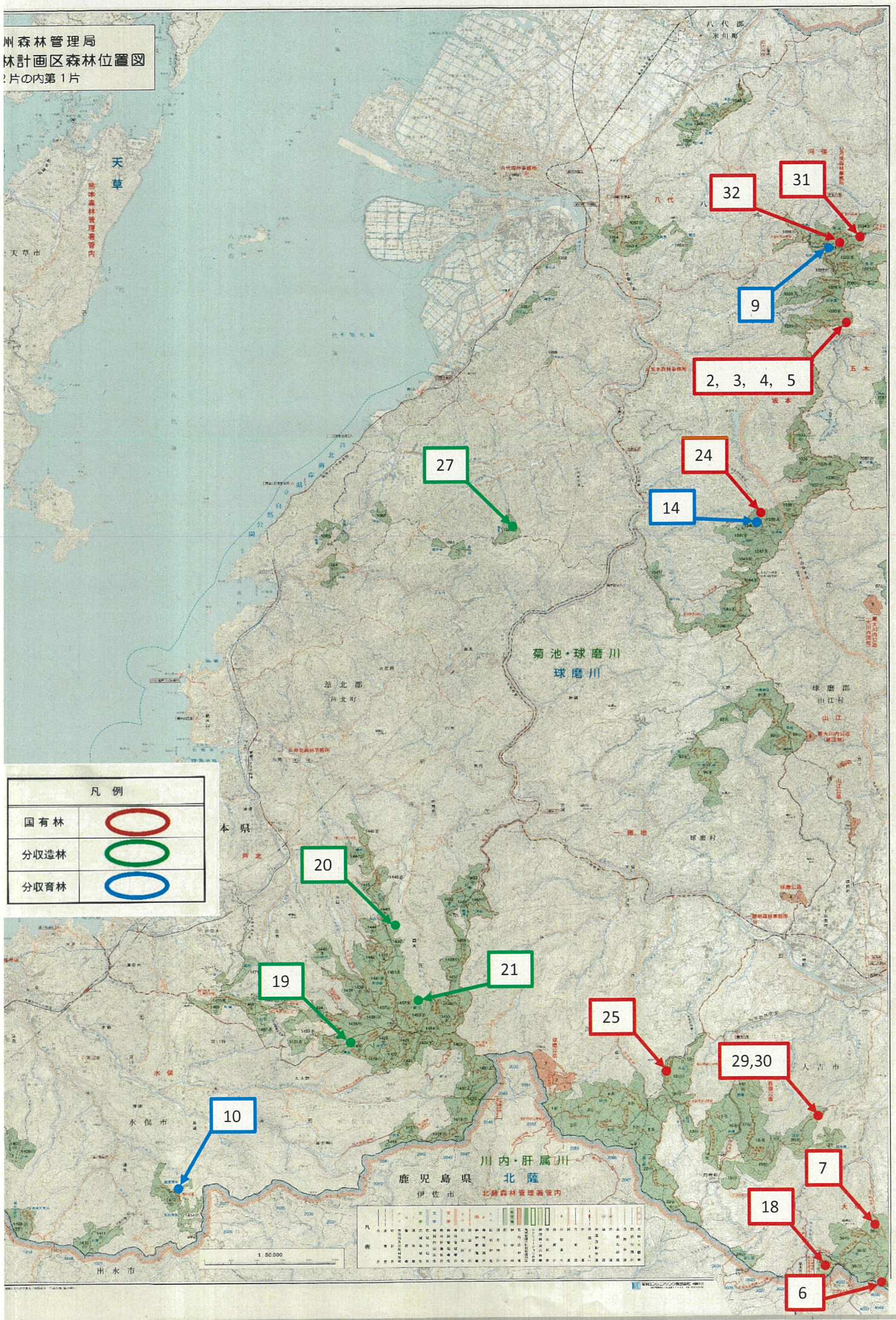


九州森林管理局
 林計画区森林位置図
 2片の内第1片



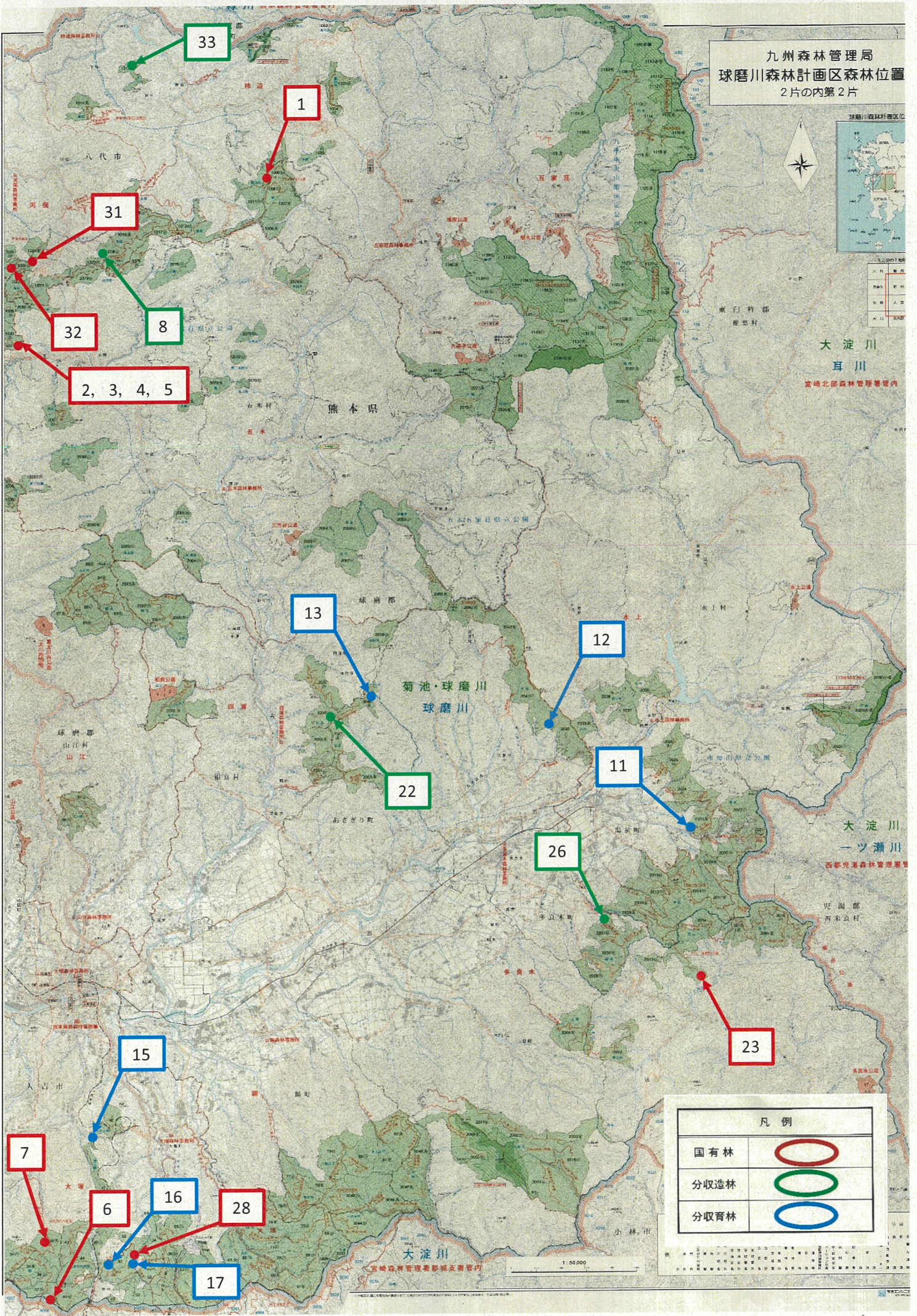
凡例	
国有林	
分収造林	
分収育林	

凡	色	林種	林況	備考
1	赤	杉	常緑	
2	赤	杉	落葉	
3	赤	杉	常緑	
4	赤	杉	落葉	
5	赤	杉	常緑	
6	赤	杉	常緑	
7	赤	杉	常緑	
8	赤	杉	常緑	
9	青	杉	常緑	
10	青	杉	常緑	
11	青	杉	常緑	
12	青	杉	常緑	
13	青	杉	常緑	
14	青	杉	常緑	
15	青	杉	常緑	
16	青	杉	常緑	
17	青	杉	常緑	
18	青	杉	常緑	
19	青	杉	常緑	
20	青	杉	常緑	
21	青	杉	常緑	
22	青	杉	常緑	
23	青	杉	常緑	
24	青	杉	常緑	
25	青	杉	常緑	
26	青	杉	常緑	
27	青	杉	常緑	
28	青	杉	常緑	
29	青	杉	常緑	
30	青	杉	常緑	
31	青	杉	常緑	
32	青	杉	常緑	

九州森林管理局
球磨川森林計画区森林位置
2片の内第2片



八代市	球磨川
球磨郡	球磨川
山江村	球磨川
山江	球磨川
山江	球磨川



凡例	
国有林	
分取造林	
分取育林	

1:50,000