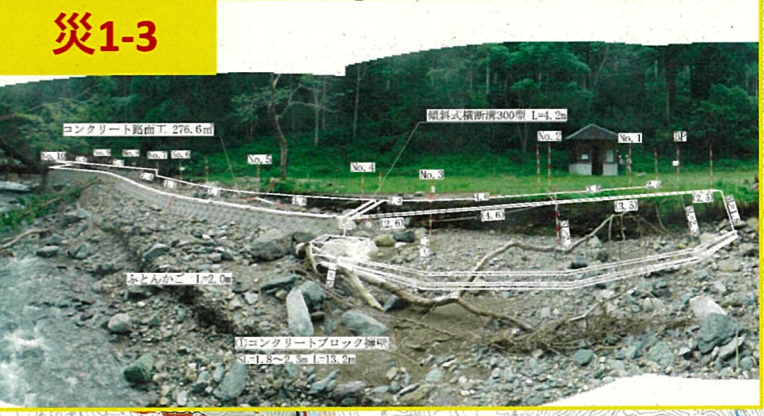
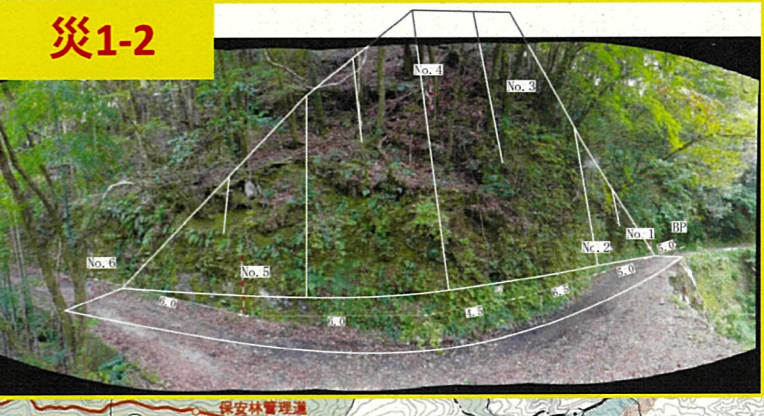
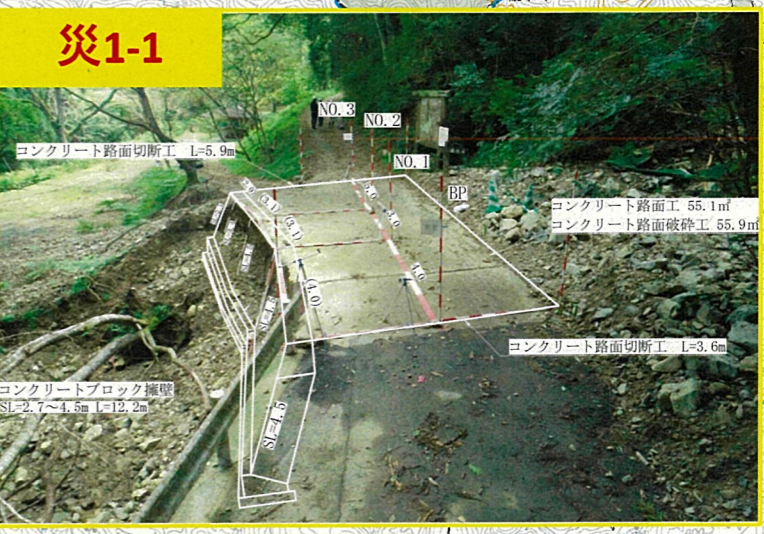


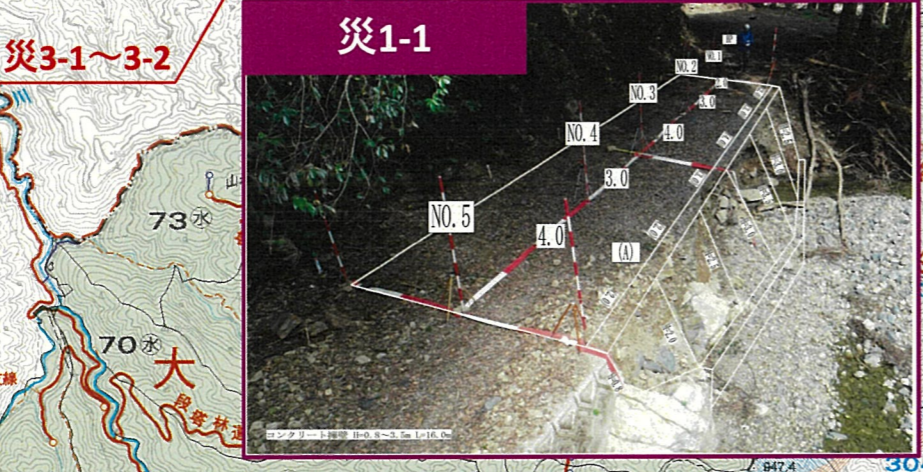
令和2年7月豪雨に伴う林道災害復旧工事
 予定箇所位置図(4-2)



5. 大平林道
 災害復旧工事



2. 段塔林道(大鶴側)災害復旧工事

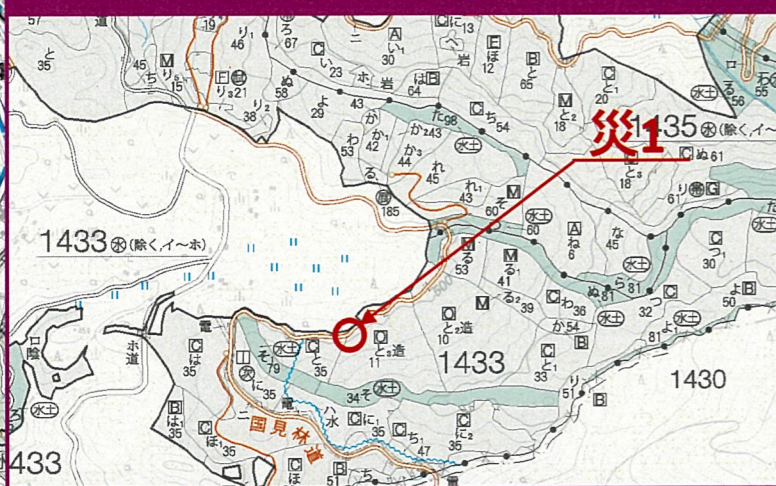


凡
 例

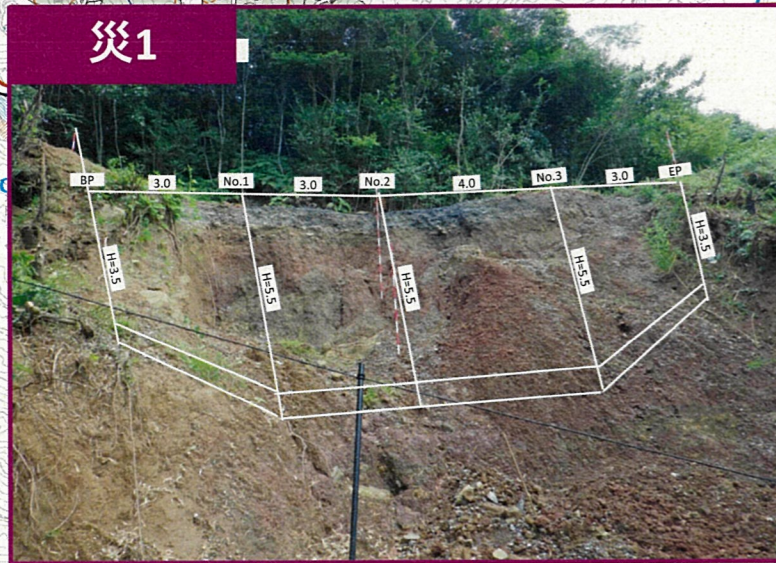
令和2年7月豪雨に伴う林道災害復旧工事
 予定箇所位置図(4-3)



3. 国見林道(古石側)災害復旧工事



災1



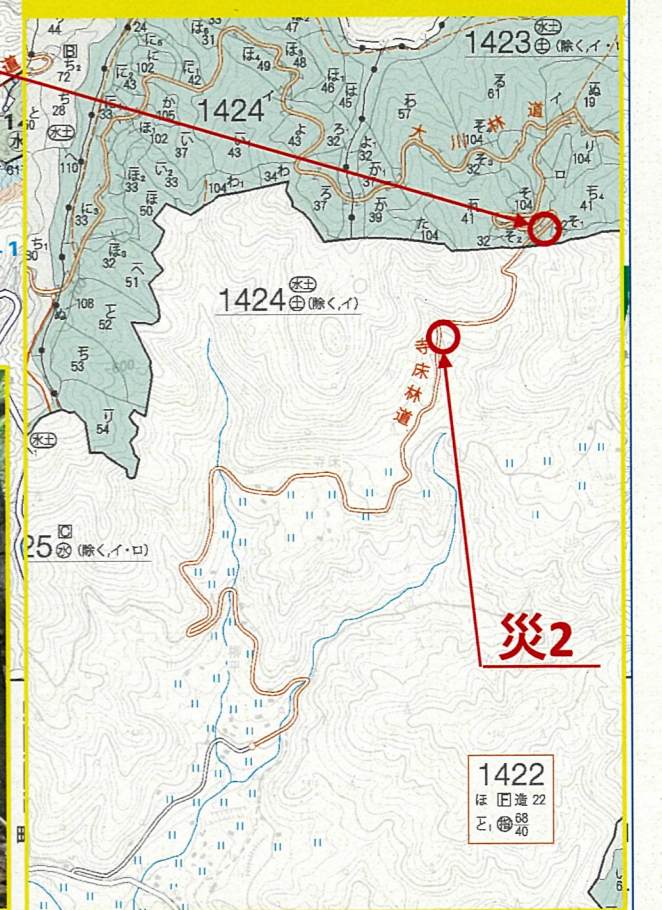
災1



災2



4. 寺床林道災害復旧工事



災2

1422
 標高
 21.88m

令和2年7月豪雨に伴う林道災害復旧工事 予定箇所位置図(4-4)

