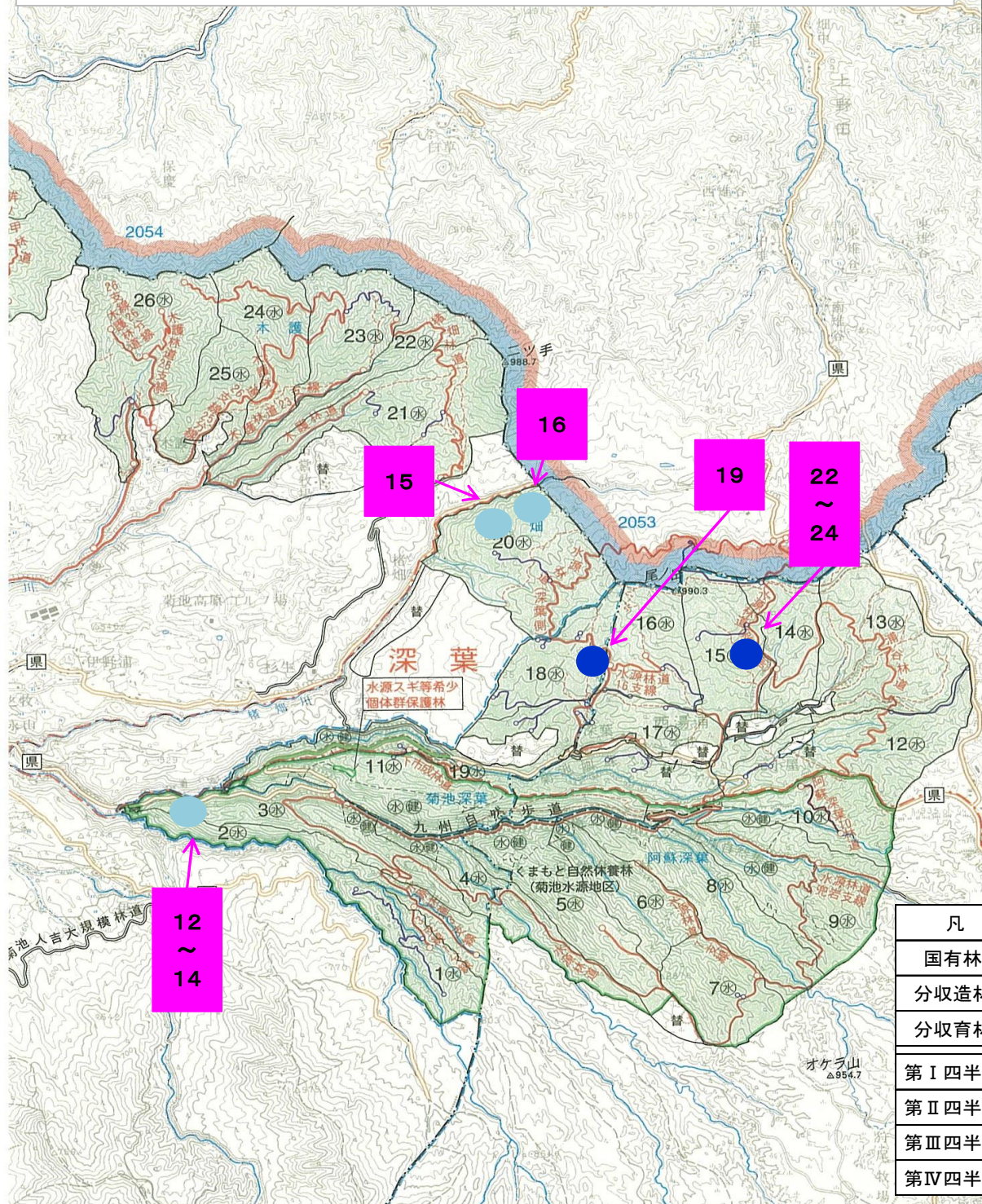


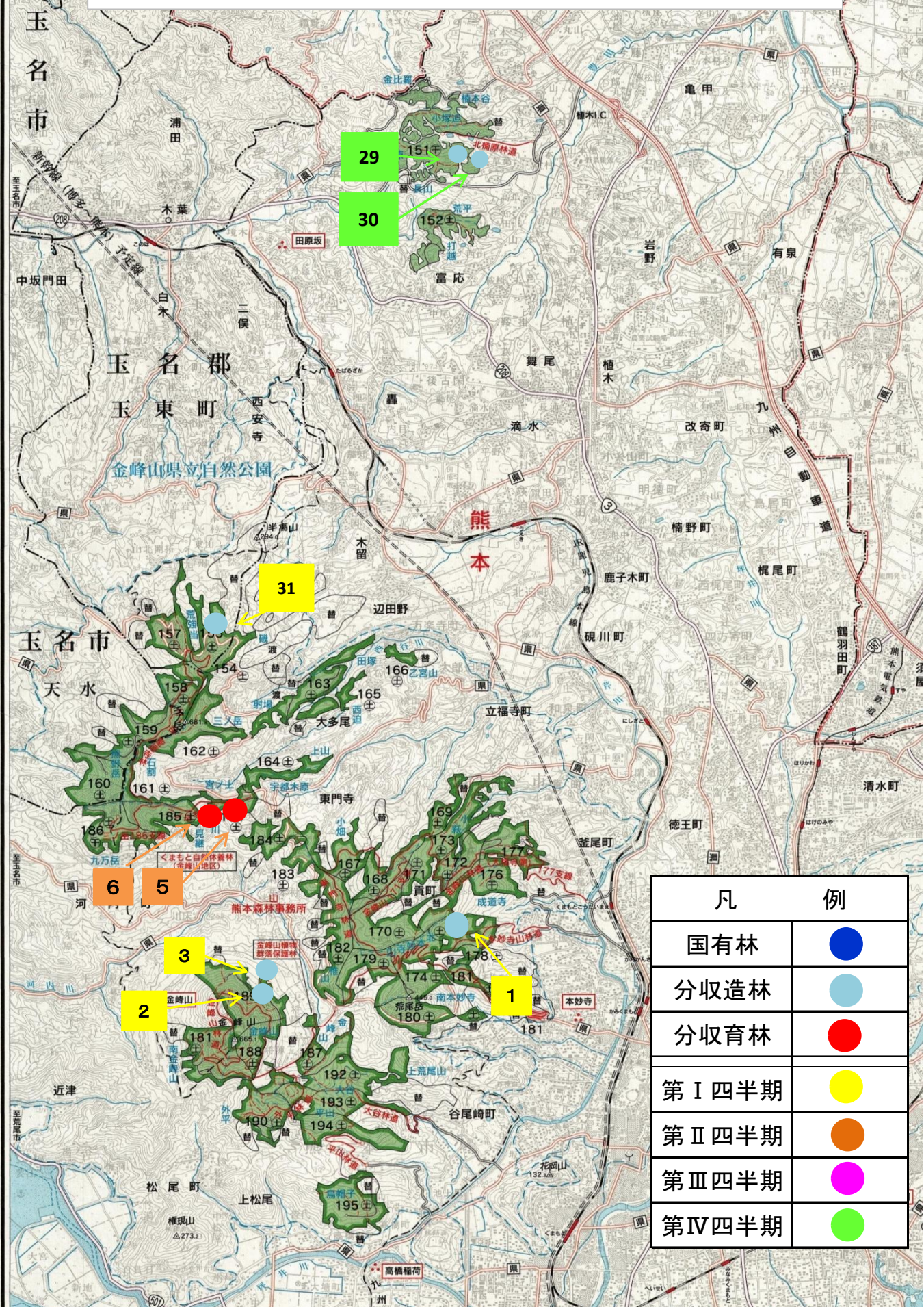
令和6年度 立木販売予定箇所位置図
熊本森林管理署
(菊池)



凡	例
国有林	●
分収造林	●
分収育林	●
第Ⅰ四半期	●
第Ⅱ四半期	●
第Ⅲ四半期	●
第Ⅳ四半期	●

令和6年度 立木販売予定箇所位置図

熊本森林管理署 (熊本)

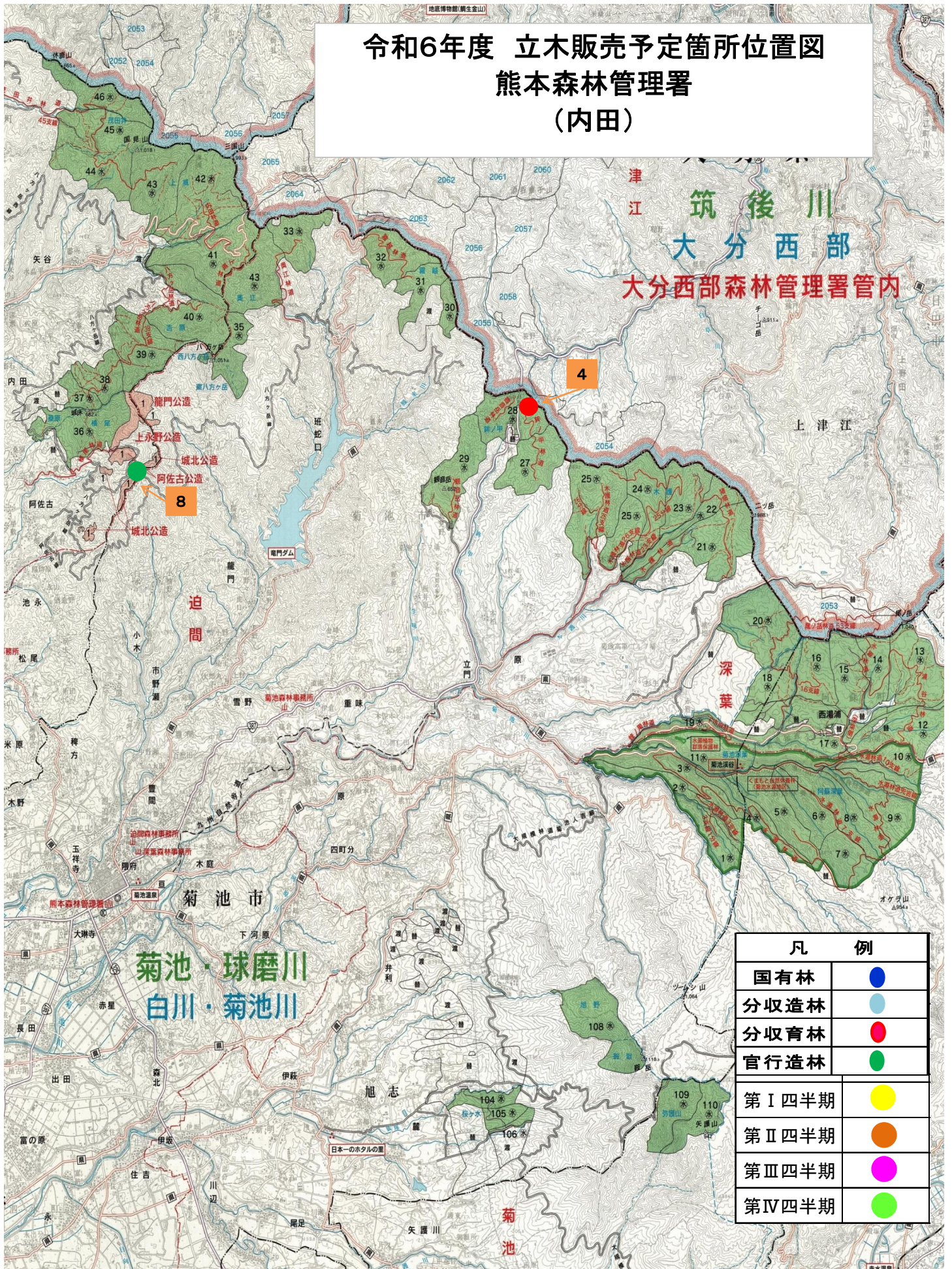


凡	例
国有林	● (Blue)
分収造林	● (Light Blue)
分収育林	● (Red)
第Ⅰ四半期	● (Yellow)
第Ⅱ四半期	● (Orange)
第Ⅲ四半期	● (Magenta)
第Ⅳ四半期	● (Green)

令和6年度 立木販売予定箇所位置図

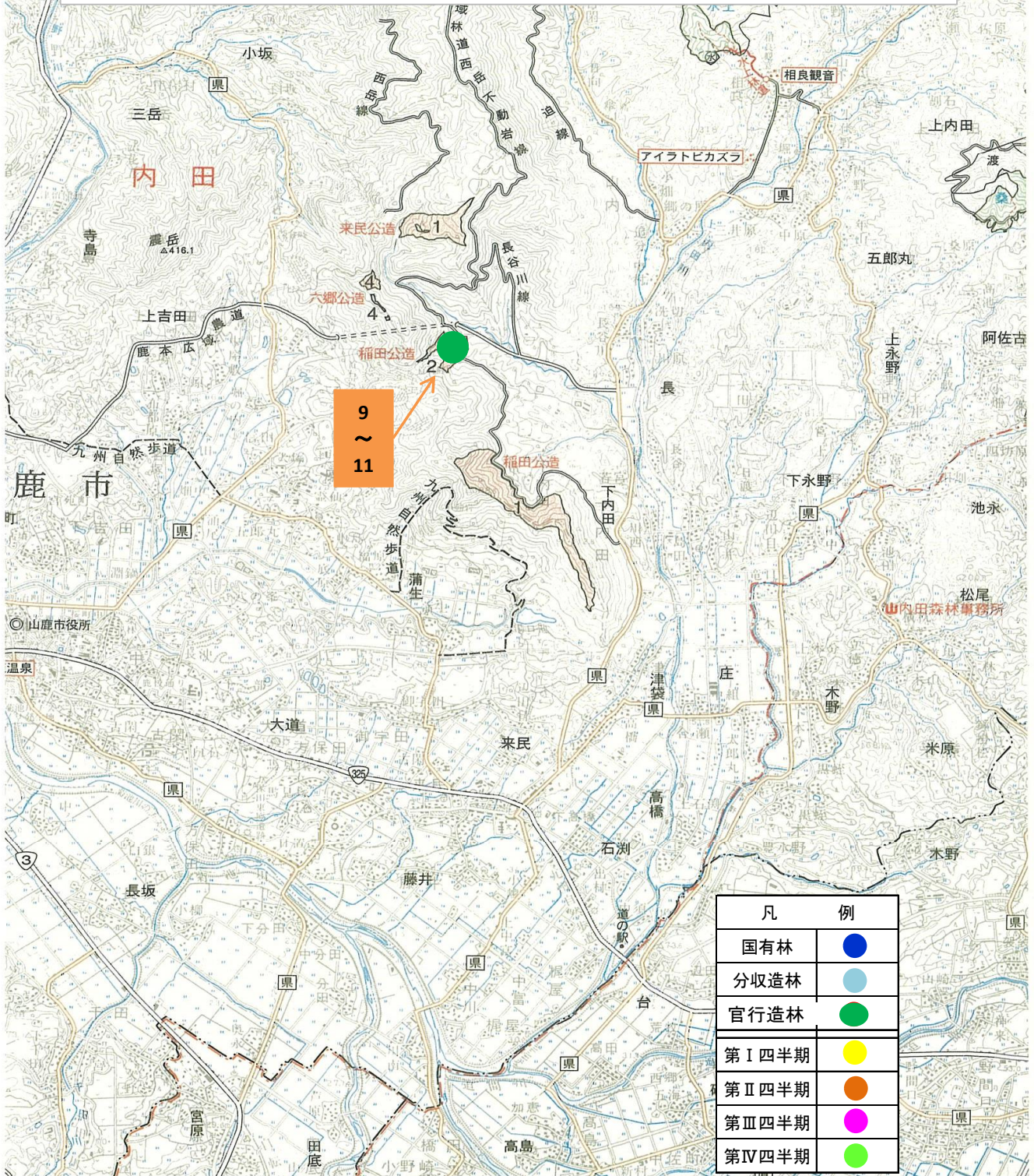
熊本森林管理署

(内田)



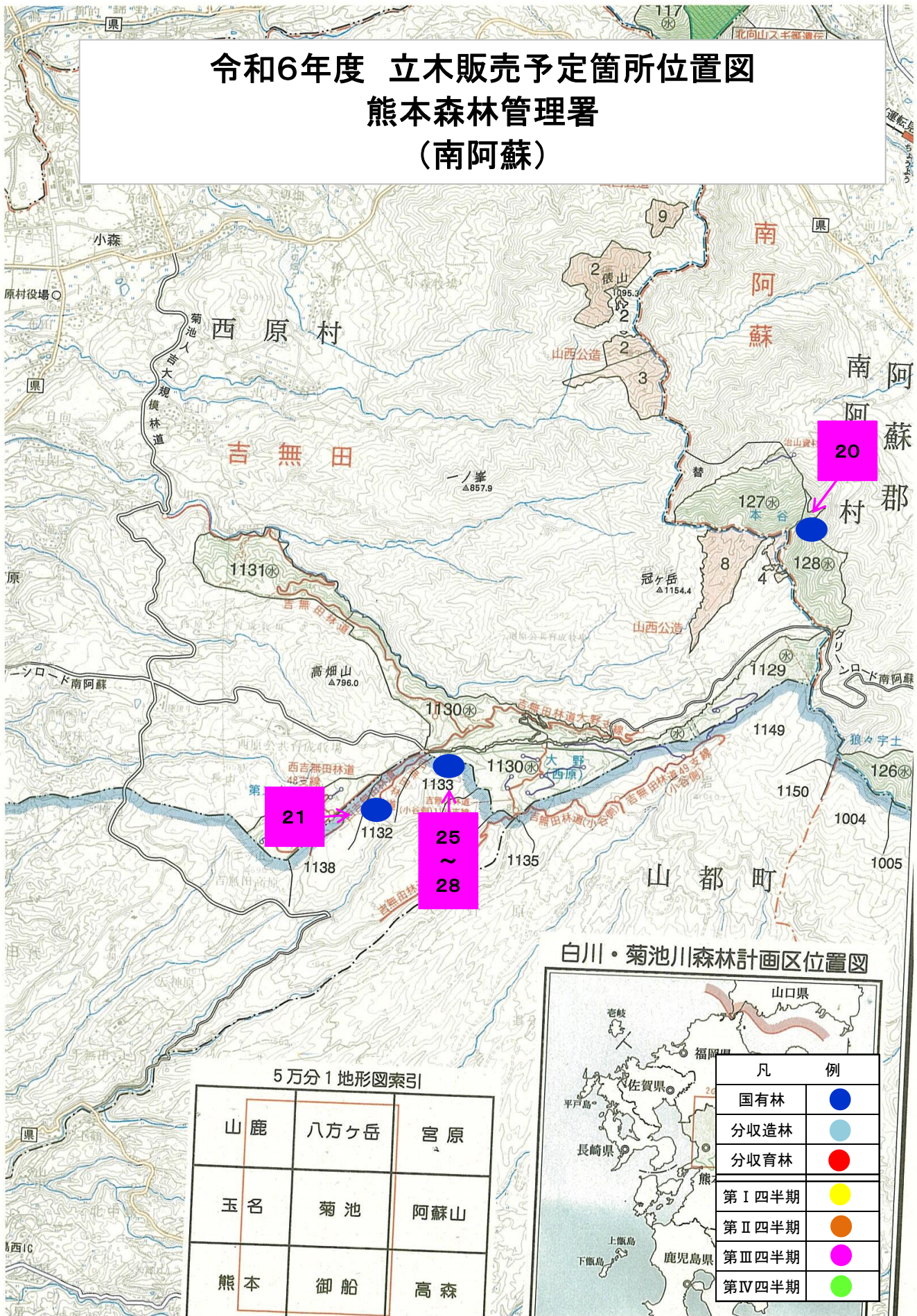
令和6年度 立木販売予定箇所位置図

熊本森林管理署 (内田)



令和6年度 立木販売予定箇所位置図

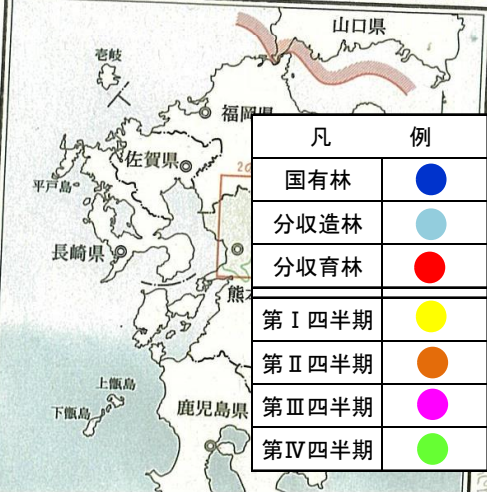
熊本森林管理署 (南阿蘇)



5万分1地形図索引

山鹿	八方ヶ岳	宮原
玉名	菊池	阿蘇山
熊本	御船	高森

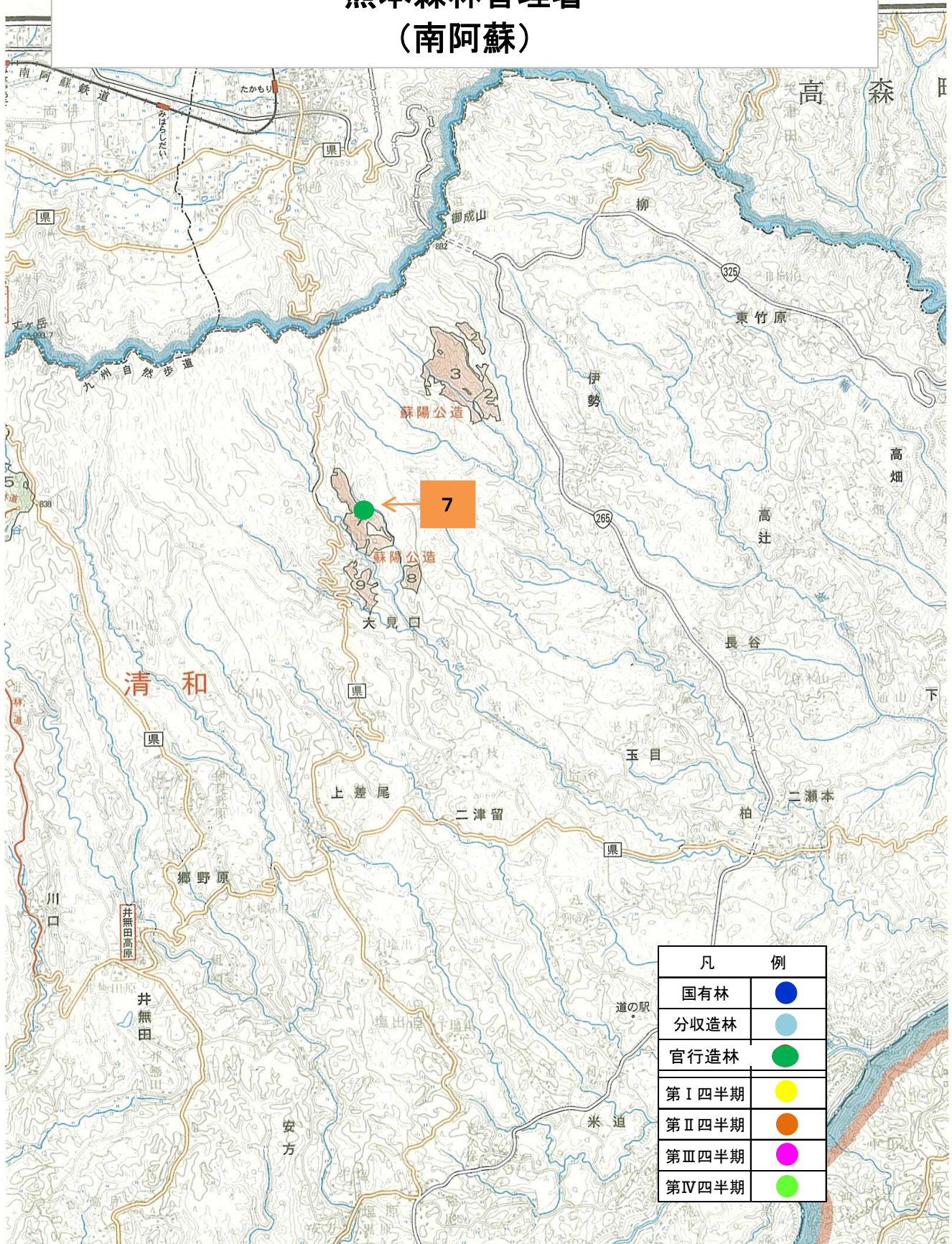
白川・菊池川森林計画区位置図



令和6年度 立木販売予定箇所位置図

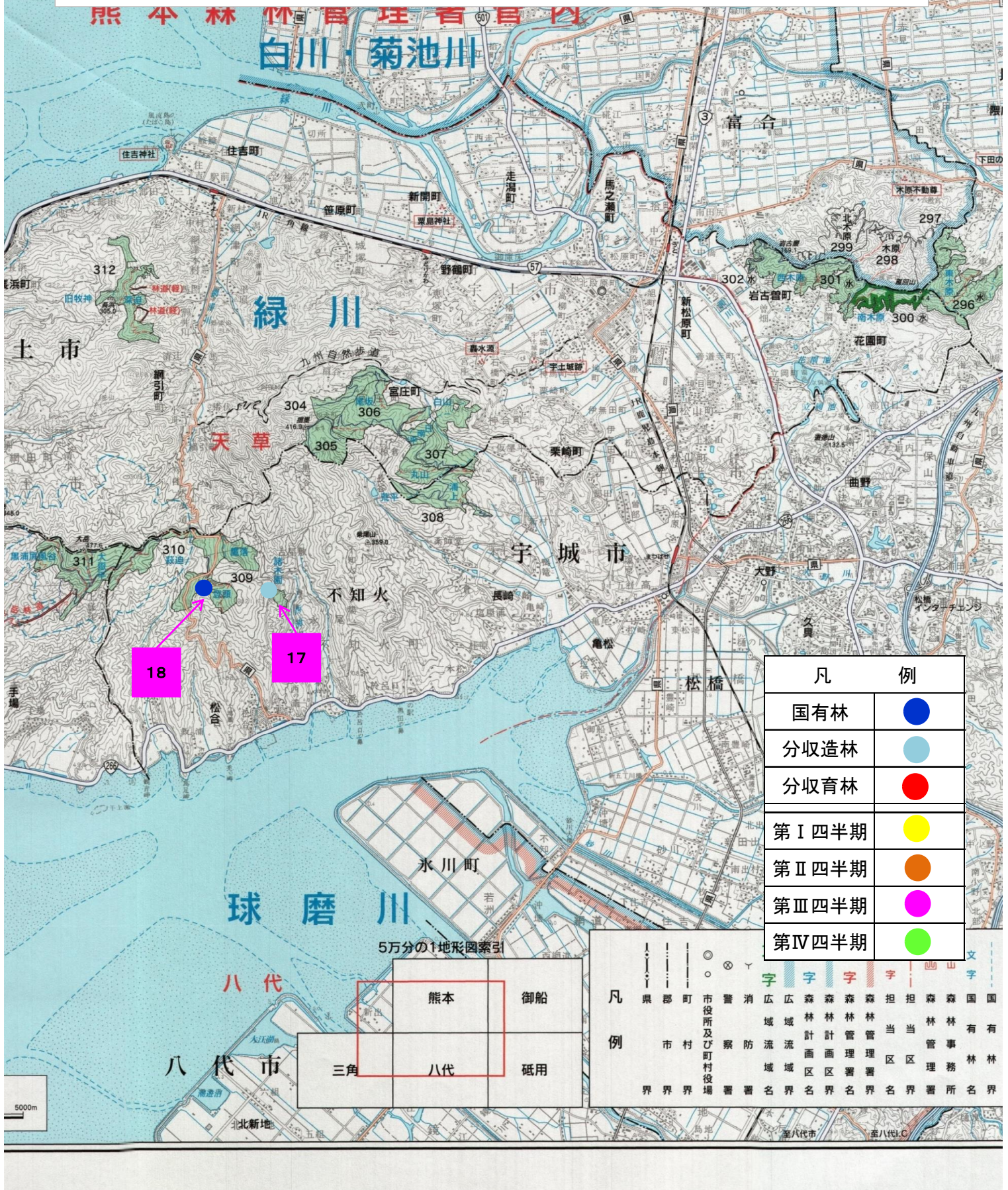
熊本森林管理署

(南阿蘇)



令和6年度 立木販売予定箇所位置図

熊本森林管理署 (天草)



凡	例
国有林	●
分収造林	●
分収育林	●
第I四半期	●
第II四半期	●
第III四半期	●
第IV四半期	●

5万分の1地形図索引

凡	例	市界	町界	村界	警察署	消防署	広域	森林計	森林計	森林管理署	森林管理署	担当区	担当区	森林事務所	森林事務所	国界	国界
—	—	—	—	—	—	—	—	—	—	—	—	—	—	—	—	—	—

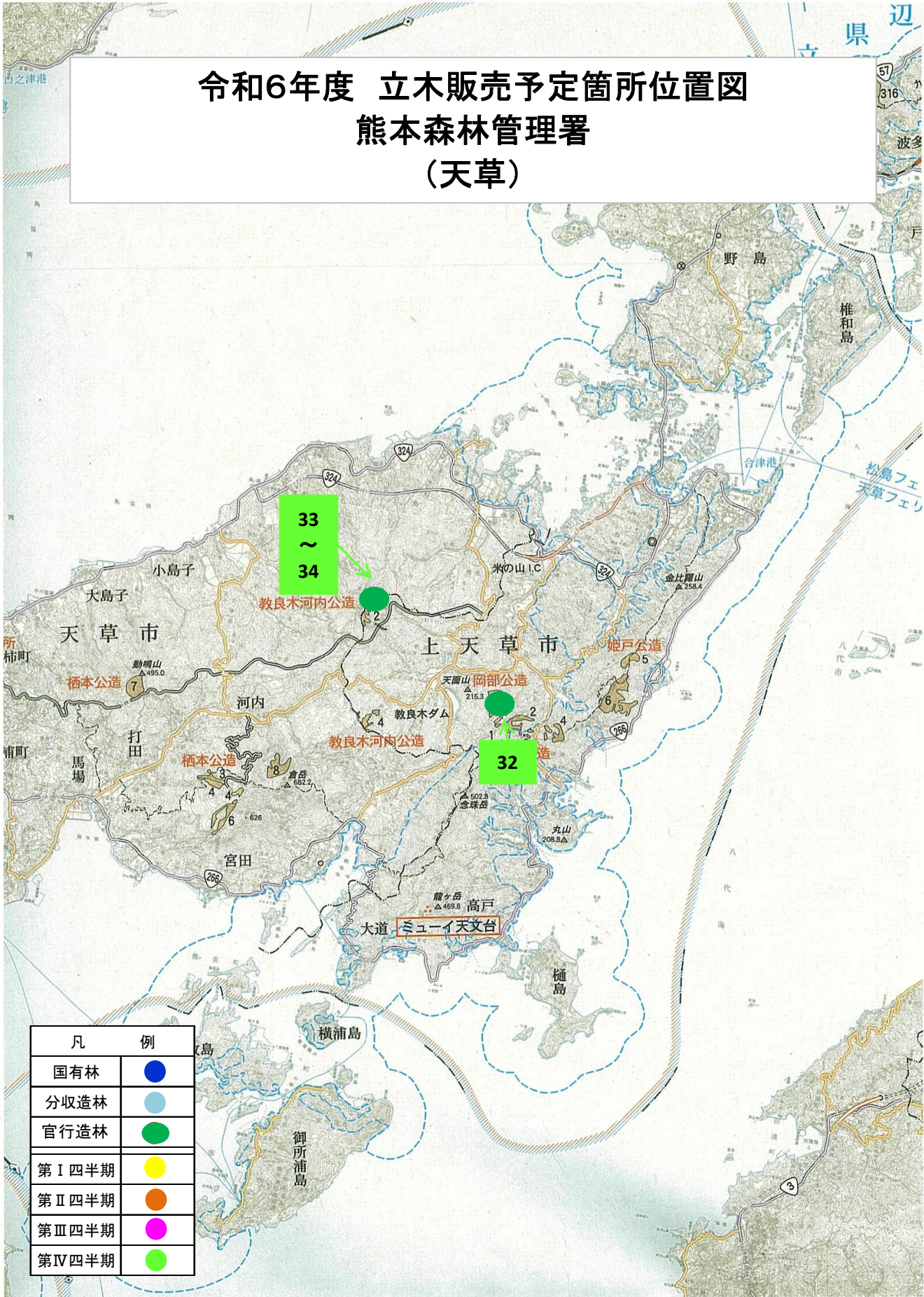
	熊本	御船
三角	八代	砥用

5000m

令和6年度 立木販売予定箇所位置図

熊本森林管理署

(天草)



凡	例
国有林	● (Blue)
分収造林	● (Light Blue)
官行造林	● (Green)
第Ⅰ四半期	● (Yellow)
第Ⅱ四半期	● (Orange)
第Ⅲ四半期	● (Magenta)
第Ⅳ四半期	● (Light Green)