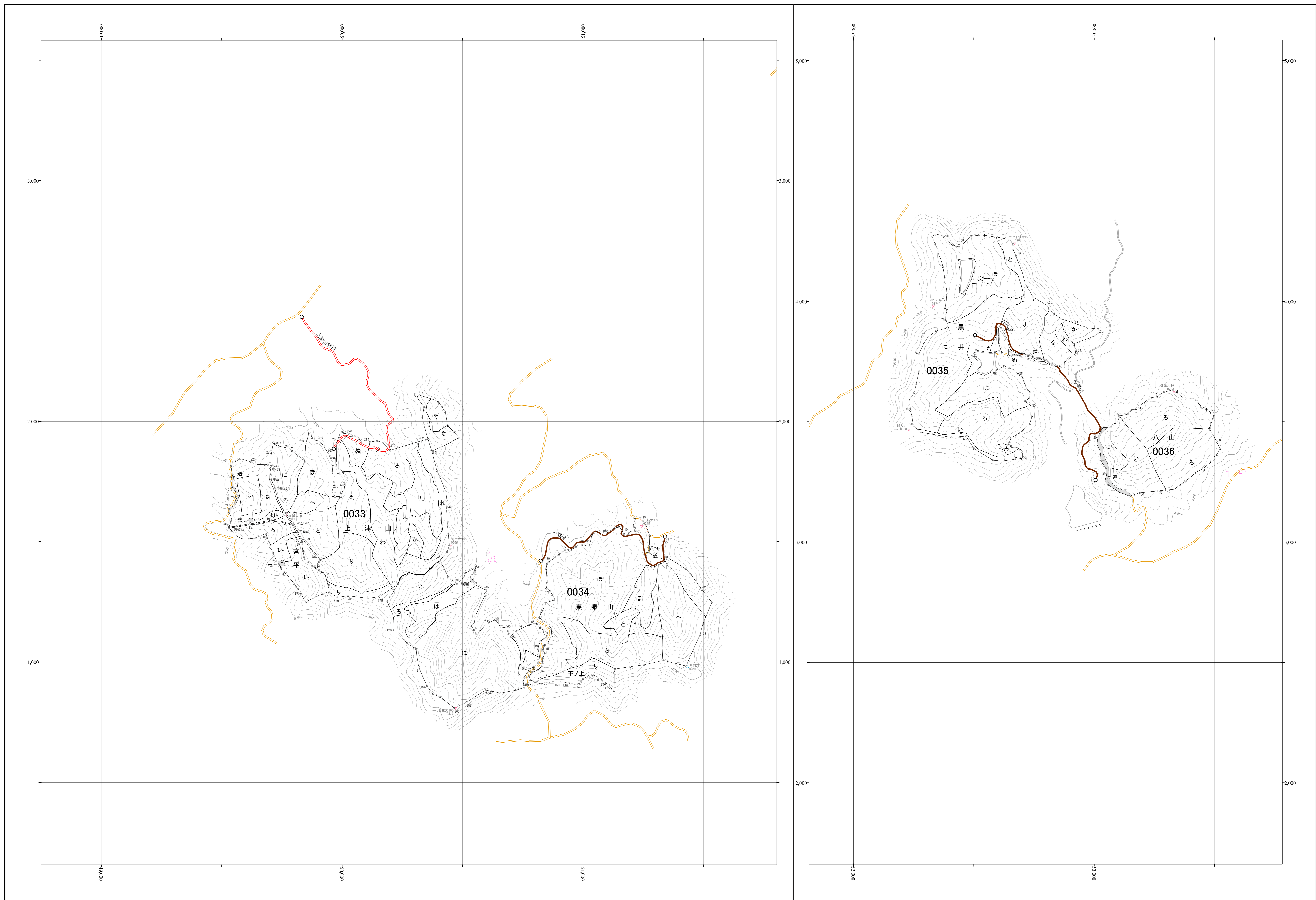


# 大分中部森林計画区国有林森林計画図 大分森林管理署 基本図8 (全49)

第Ⅱ公共座標



九州森林管理局 大分森林管理署 野津担当区

令和三年度策定 第六次国有林野施業実施計画

1 2

(1)昭和47年 月 撮影空中写真 647 C3 4-6  
(2)昭和 年 月 撮影空中写真 " C2 6-8

1:5,000  
m0 100 200 300 400 500 1,000