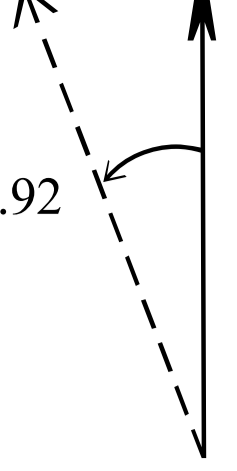


九州森林管理局 五ヶ瀬川森林計画区
宮崎北部森林管理署 基本図 33 (全44)

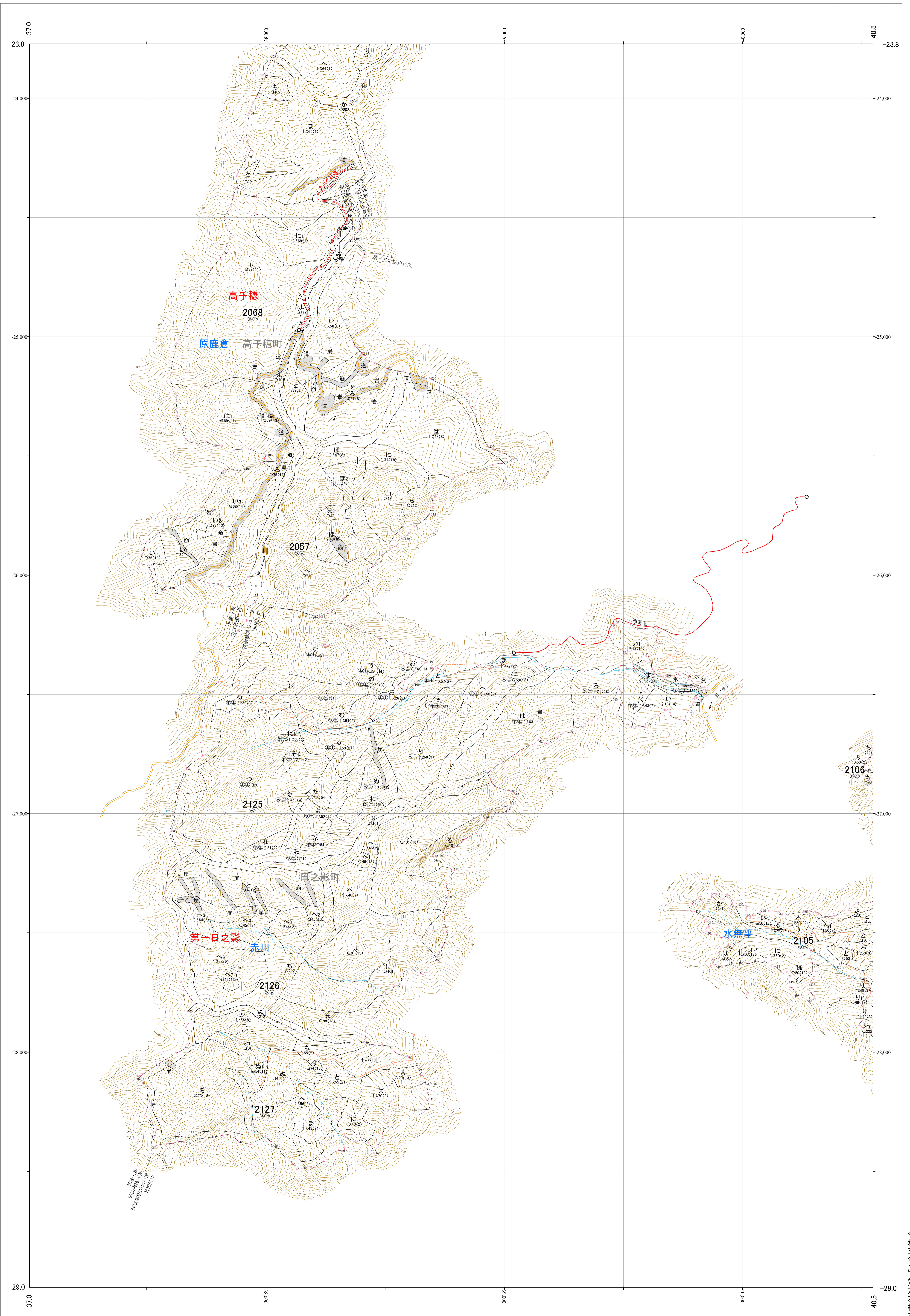
第II公共座標



五瀬 33

林班番号：(2124次)2057・2125～2127

令和五年度 第六次樹立



林班番号：(2124次)2057・2125～2127

九州森林管理局 宮崎北部森林管理署

五瀬 33

1:5,000

0 100 200 300 400 500 1,000m