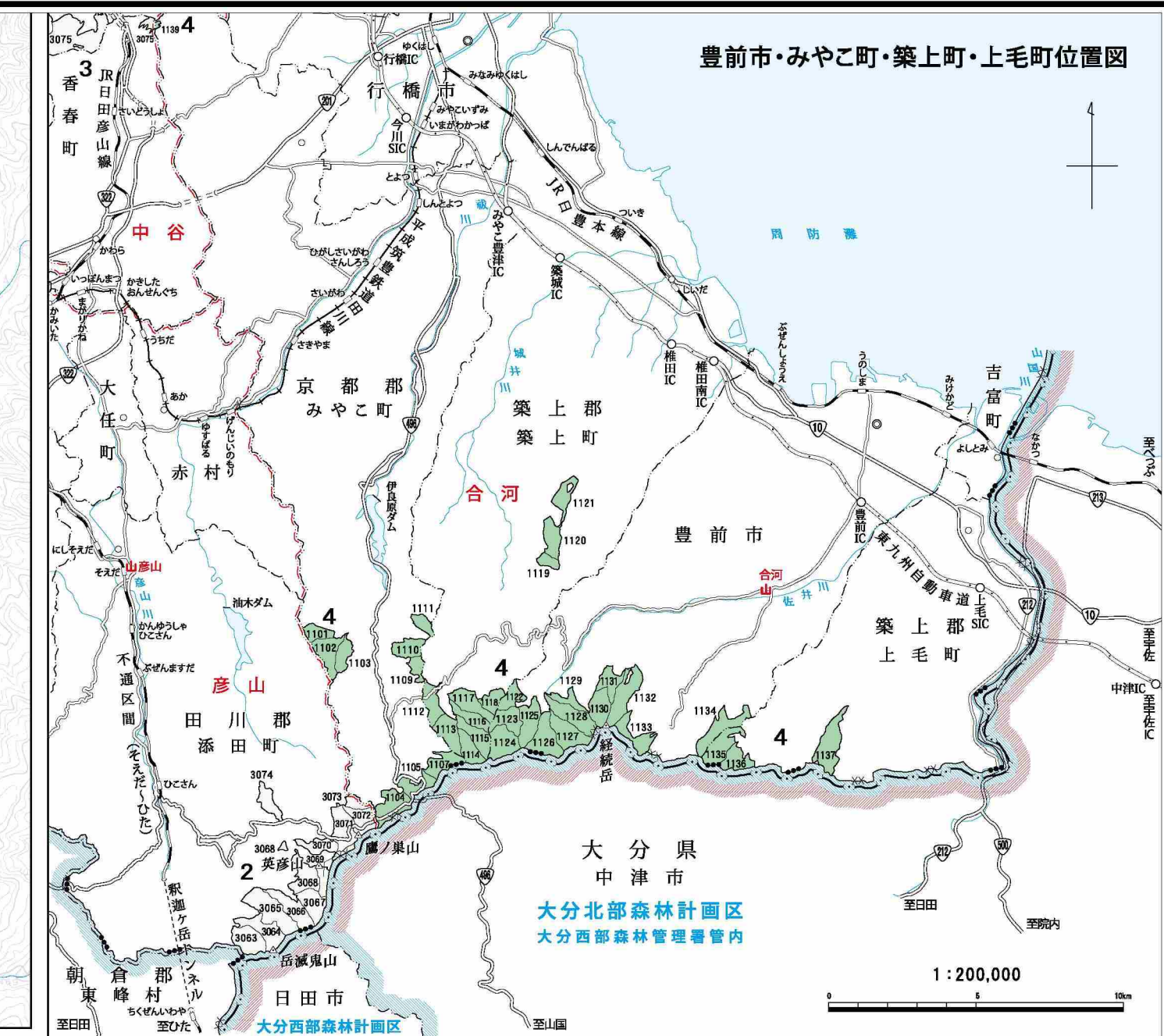
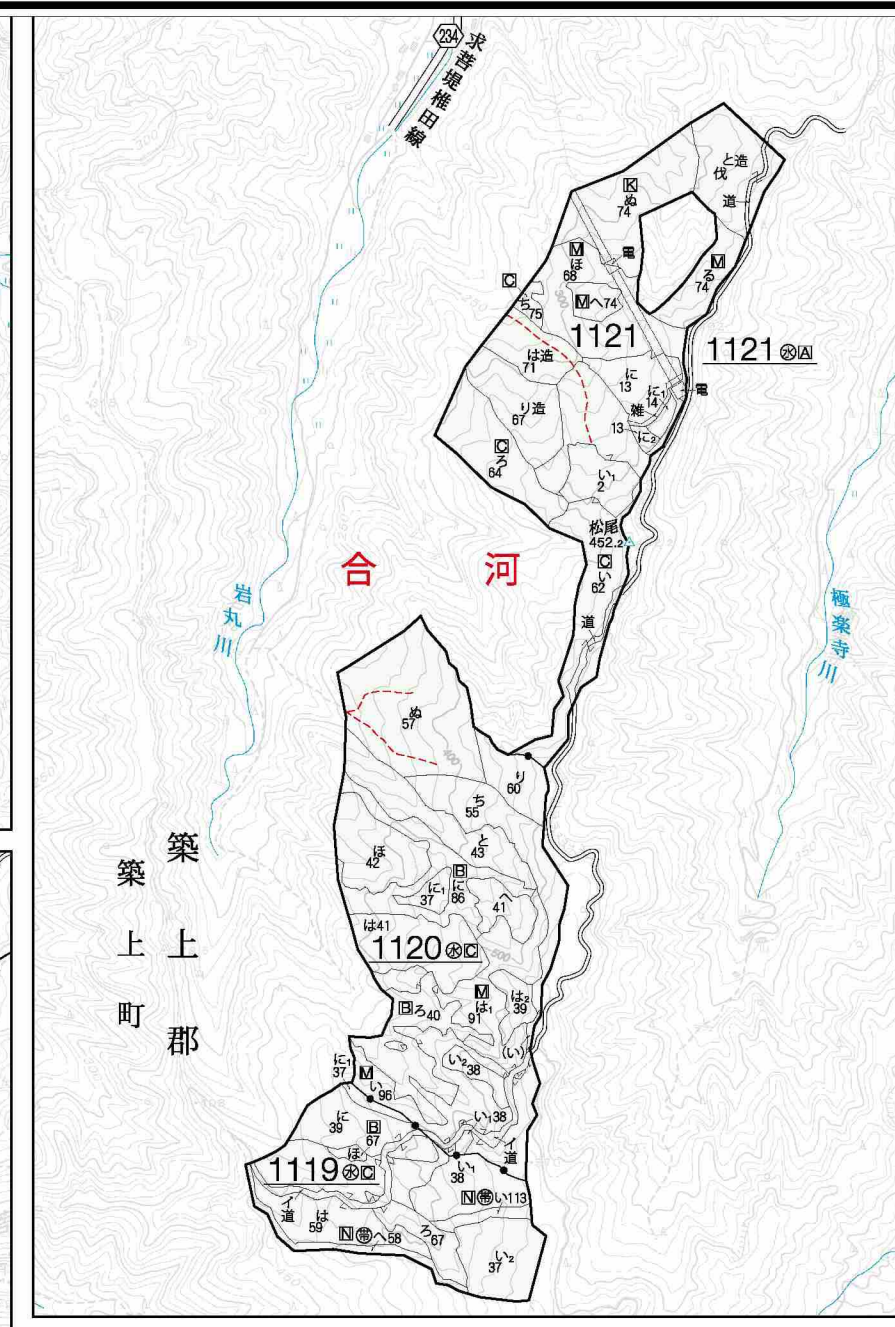
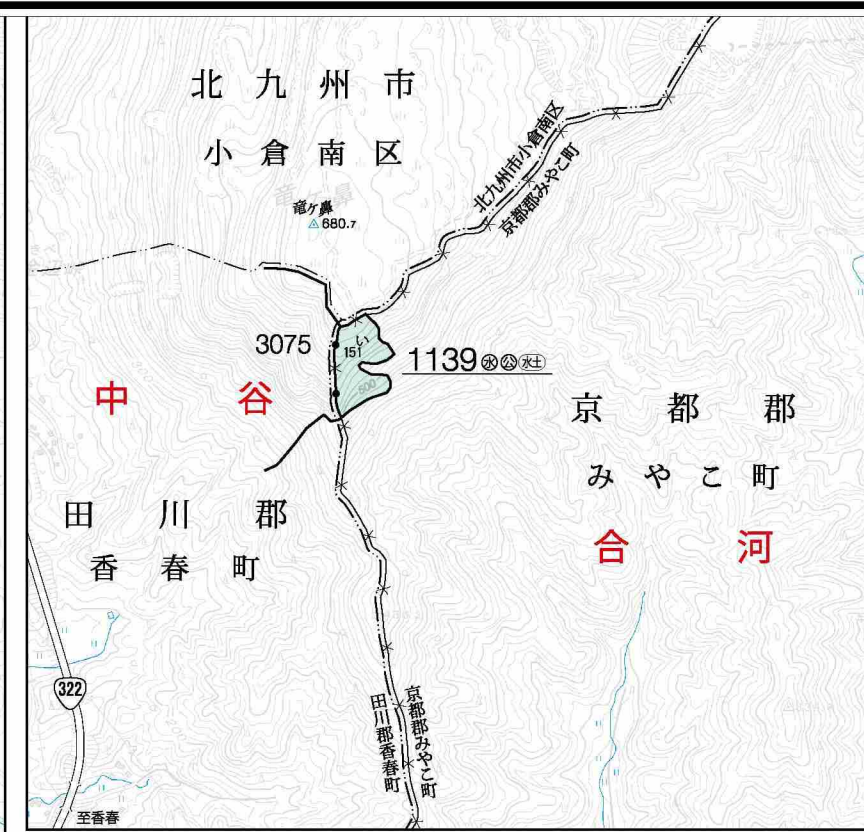
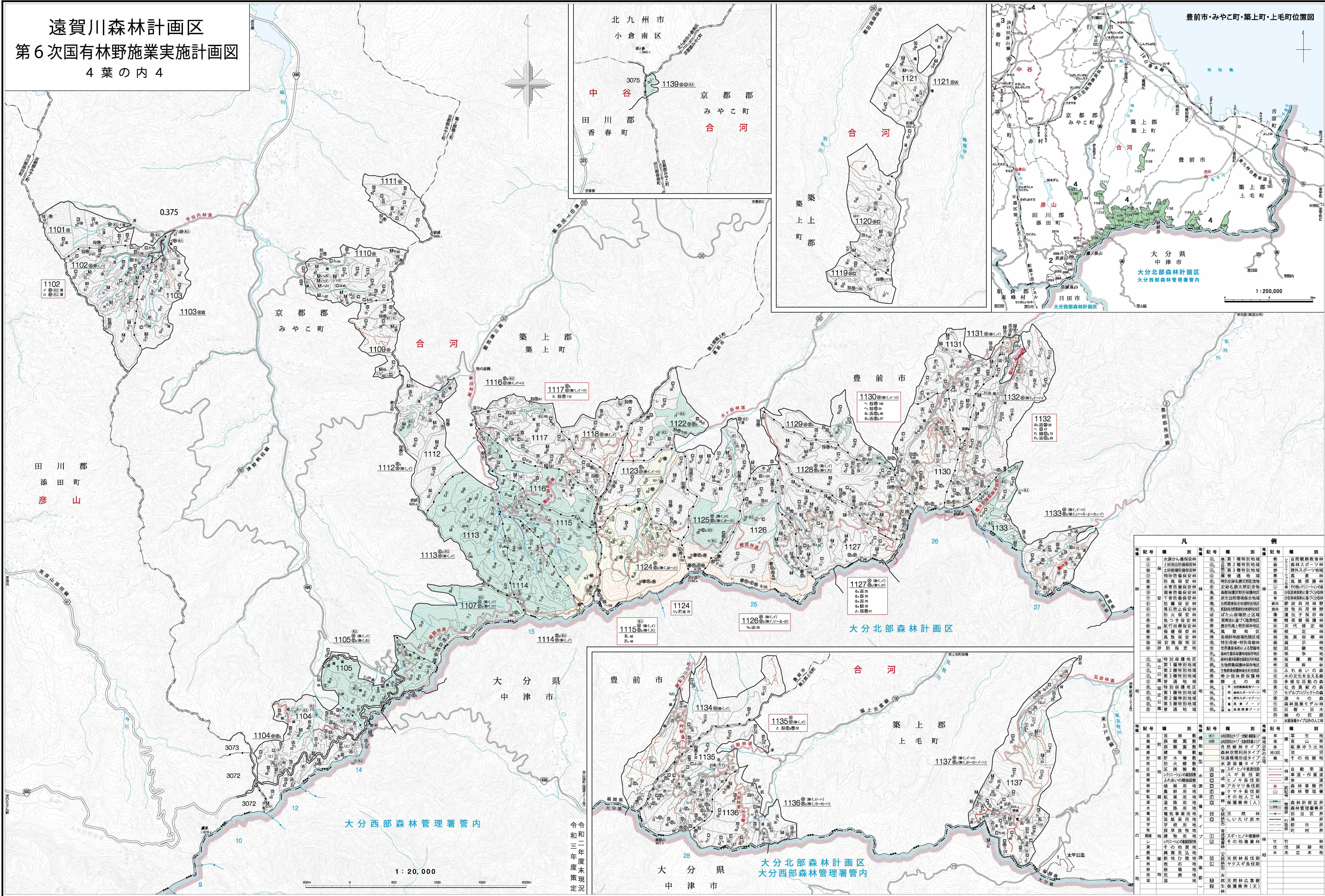


# 遠賀川森林計画区 第6次国有林野施業実施計画図 4葉の内4



凡		例	
記号	種別	記号	種別
①	水源かん養保安林	①	第1種特別地域
②	土砂流出防止保安林	②	第2種特別地域
③	土砂崩壊防止保安林	③	第3種特別地域
④	飛砂防備保安林	④	普通地域
⑤	防風保安林	⑤	特別保護地区
⑥	水害防備保安林	⑥	史跡名勝天然記念物
⑦	灌漑保安林	⑦	鳥獣保護区特別保護地区
⑧	干渉防備保安林	⑧	原生自然環境保全地域
⑨	防犯保安林	⑨	特別指定自然環境保全地域
⑩	落石防止保安林	⑩	崖崩れ防止区域
⑪	防火保安林	⑪	崖崩れ防止区域
⑫	火つけ保安林	⑫	海岸法に基づく危険地区
⑬	特殊保安林	⑬	崖崩れ防止区域
⑭	風致保安林	⑭	急傾斜地崩壊危険区域
⑮	保安施設地区	⑮	特別母樹・特別母樹林
⑯	飛砂防備地	⑯	森林生態系保護維持地区
⑰	特別保護地区	⑰	森林生態系保護維持地区
⑱	第1種特別地域	⑱	生物多様性保全地区
⑲	第2種特別地域	⑲	生物多様性保全地区
⑳	第3種特別地域	㉑	格別自然環境保全地区
㉑	普通地域	㉒	格別自然環境保全地区
㉒	特別保護地区	㉓	格別自然環境保全地区
㉓	特別保護地区	㉔	格別自然環境保全地区
㉔	特別保護地区	㉕	格別自然環境保全地区
㉕	特別保護地区	㉖	格別自然環境保全地区
㉖	特別保護地区	㉗	格別自然環境保全地区
㉗	特別保護地区	㉘	格別自然環境保全地区
㉘	特別保護地区	㉙	格別自然環境保全地区
㉙	特別保護地区	㉚	格別自然環境保全地区
㉚	特別保護地区	㉛	格別自然環境保全地区
㉛	特別保護地区	㉜	格別自然環境保全地区
㉜	特別保護地区	㉝	格別自然環境保全地区
㉝	特別保護地区	㉞	格別自然環境保全地区
㉞	特別保護地区	㉟	格別自然環境保全地区
㉟	特別保護地区	㊱	格別自然環境保全地区
㊱	特別保護地区	㊲	格別自然環境保全地区
㊲	特別保護地区	㊳	格別自然環境保全地区
㊳	特別保護地区	㊴	格別自然環境保全地区
㊴	特別保護地区	㊵	格別自然環境保全地区
㊵	特別保護地区	㊶	格別自然環境保全地区
㊶	特別保護地区	㊷	格別自然環境保全地区
㊷	特別保護地区	㊸	格別自然環境保全地区
㊸	特別保護地区	㊹	格別自然環境保全地区
㊹	特別保護地区	㊺	格別自然環境保全地区
㊺	特別保護地区	㊻	格別自然環境保全地区
㊻	特別保護地区	㊼	格別自然環境保全地区
㊼	特別保護地区	㊽	格別自然環境保全地区
㊽	特別保護地区	㊾	格別自然環境保全地区
㊾	特別保護地区	㊿	格別自然環境保全地区
㊿	特別保護地区		

九州森林管理局 福岡森林管理署 合河地区区