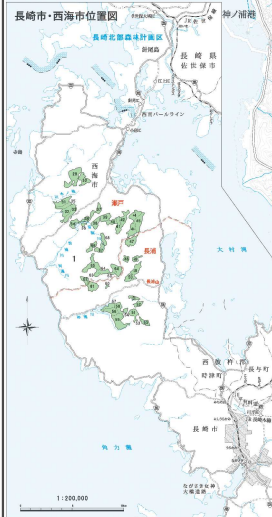
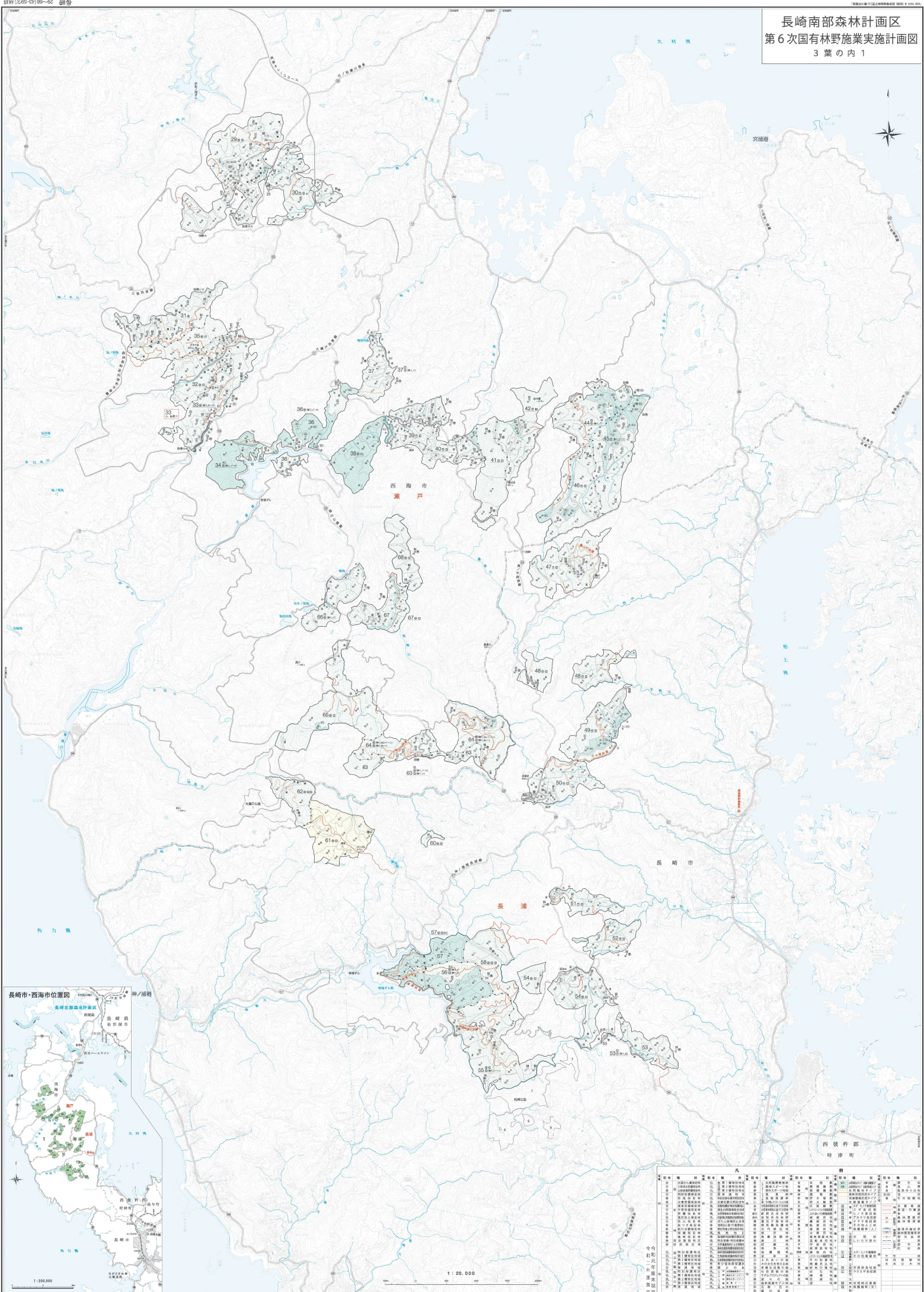


長崎南部森林計画区
第6次国有林野実施計画図
3葉の内1



区画番号	面積	用途	備考
29	1,234.56	森林	
30	2,345.67	森林	
31	3,456.78	森林	
32	4,567.89	森林	
33	5,678.90	森林	
34	6,789.01	森林	
35	7,890.12	森林	
36	8,901.23	森林	
37	9,012.34	森林	
38	10,123.45	森林	
39	11,234.56	森林	
40	12,345.67	森林	
41	13,456.78	森林	
42	14,567.89	森林	
43	15,678.90	森林	
44	16,789.01	森林	
45	17,890.12	森林	
46	18,901.23	森林	
47	19,012.34	森林	
48	20,123.45	森林	
49	21,234.56	森林	
50	22,345.67	森林	
51	23,456.78	森林	
52	24,567.89	森林	
53	25,678.90	森林	
54	26,789.01	森林	
55	27,890.12	森林	
56	28,901.23	森林	
57	29,012.34	森林	
58	30,123.45	森林	
59	31,234.56	森林	
60	32,345.67	森林	
61	33,456.78	森林	
62	34,567.89	森林	
63	35,678.90	森林	
64	36,789.01	森林	
65	37,890.12	森林	
66	38,901.23	森林	
67	39,012.34	森林	
68	40,123.45	森林	