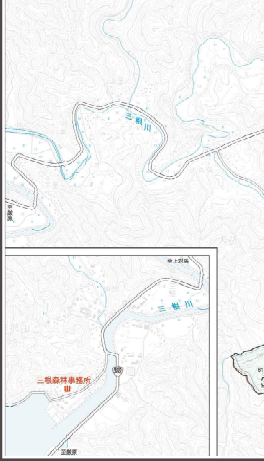
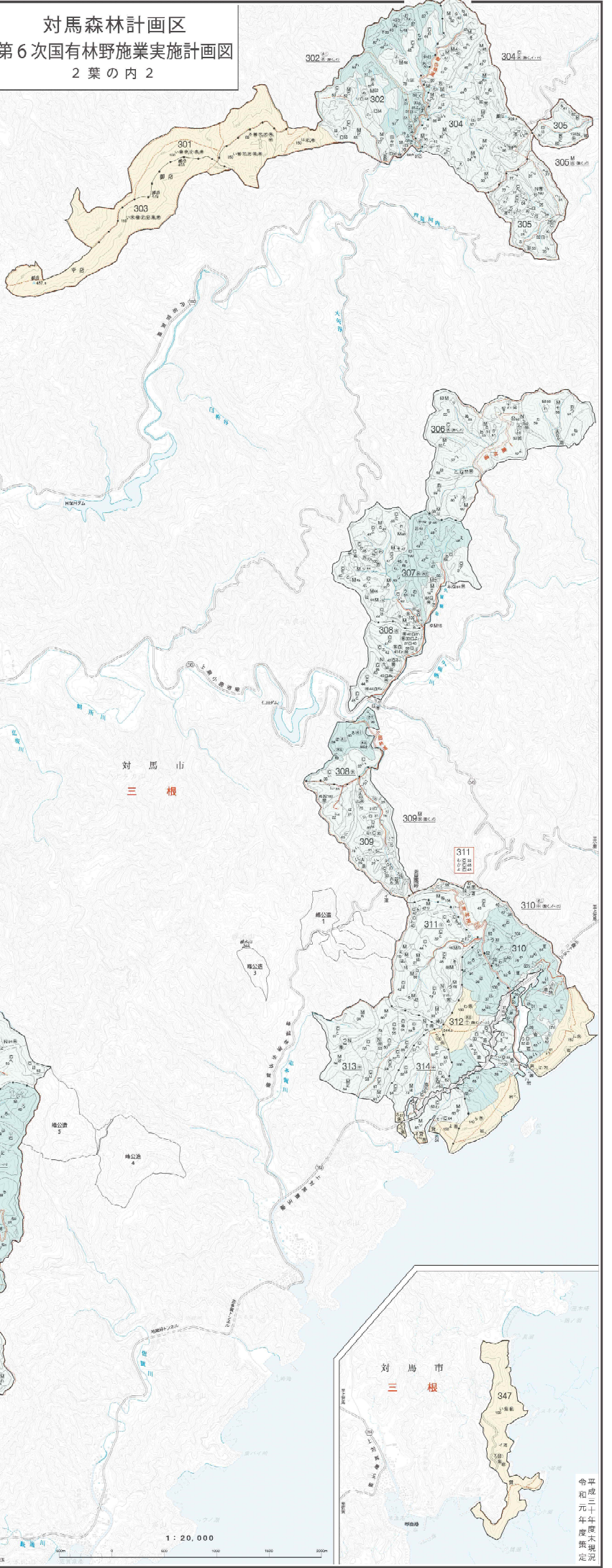


対馬森林計画区 第6次国有林野施業実施計画図 2葉の内2

種別	記号	種別	記号	種別	記号	種別	記号	種別	記号
林	1	林	2	林	3	林	4	林	5
林	6	林	7	林	8	林	9	林	10
林	11	林	12	林	13	林	14	林	15
林	16	林	17	林	18	林	19	林	20
林	21	林	22	林	23	林	24	林	25
林	26	林	27	林	28	林	29	林	30
林	31	林	32	林	33	林	34	林	35
林	36	林	37	林	38	林	39	林	40
林	41	林	42	林	43	林	44	林	45
林	46	林	47	林	48	林	49	林	50
林	51	林	52	林	53	林	54	林	55
林	56	林	57	林	58	林	59	林	60
林	61	林	62	林	63	林	64	林	65
林	66	林	67	林	68	林	69	林	70
林	71	林	72	林	73	林	74	林	75
林	76	林	77	林	78	林	79	林	80
林	81	林	82	林	83	林	84	林	85
林	86	林	87	林	88	林	89	林	90
林	91	林	92	林	93	林	94	林	95
林	96	林	97	林	98	林	99	林	100



九州森林管理区 長崎森林管理区 対馬森林計画区

所在地 長崎県 対馬市

平成二十一年度木質資源調査結果

長崎 301~320・347~349林班