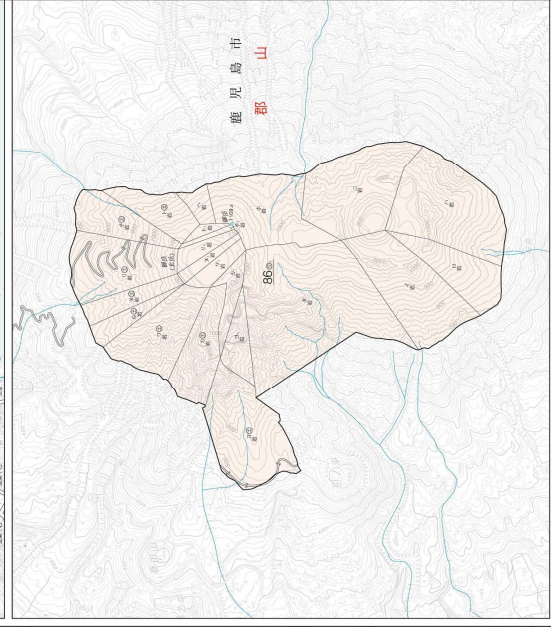
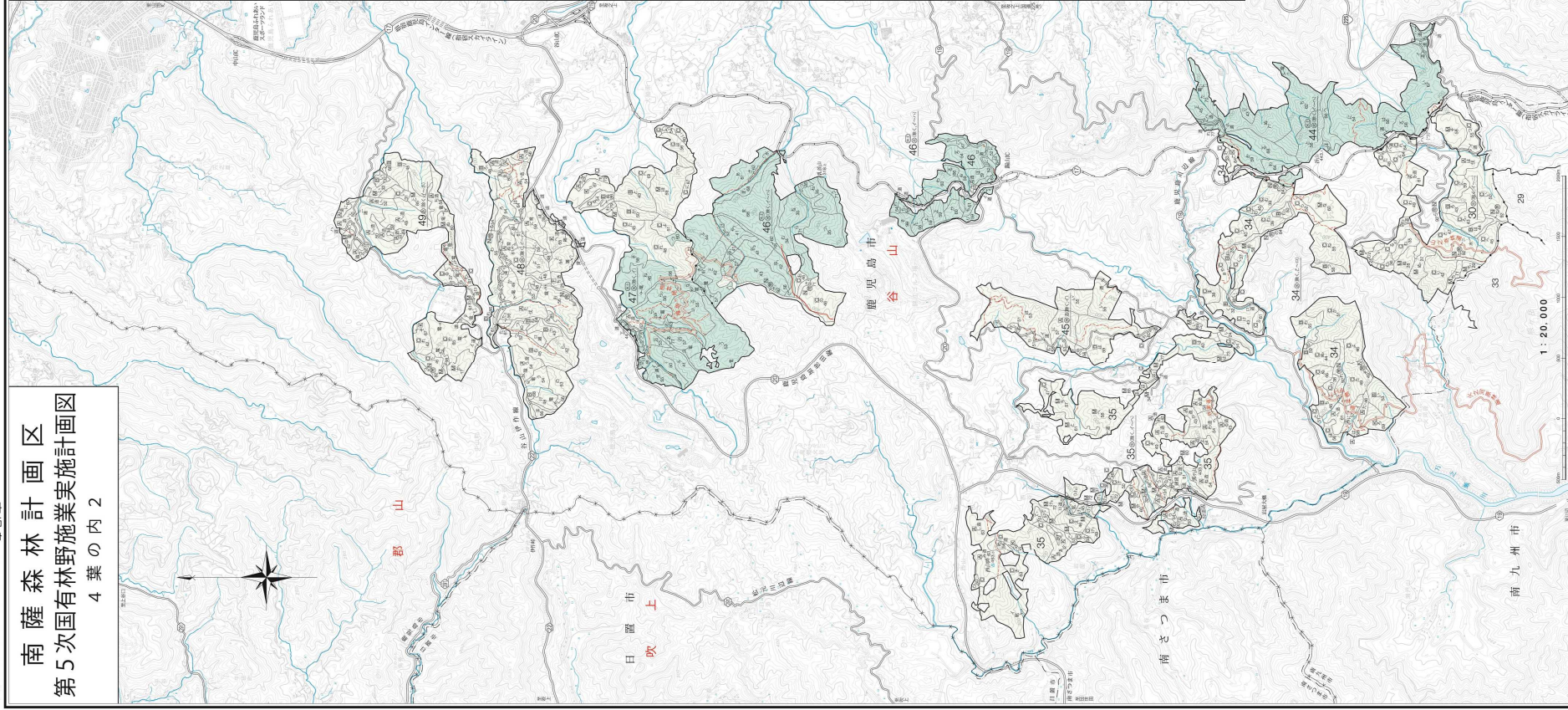


南薩森林計画区 第5次国有林野施業実施計画図

4葉の内2



区画番号	面積	種別	備考
1	1.2	雑木林	
2	1.5	雑木林	
3	1.8	雑木林	
4	2.1	雑木林	
5	2.4	雑木林	
6	2.7	雑木林	
7	3.0	雑木林	
8	3.3	雑木林	
9	3.6	雑木林	
10	3.9	雑木林	
11	4.2	雑木林	
12	4.5	雑木林	
13	4.8	雑木林	
14	5.1	雑木林	
15	5.4	雑木林	
16	5.7	雑木林	
17	6.0	雑木林	
18	6.3	雑木林	
19	6.6	雑木林	
20	6.9	雑木林	
21	7.2	雑木林	
22	7.5	雑木林	
23	7.8	雑木林	
24	8.1	雑木林	
25	8.4	雑木林	
26	8.7	雑木林	
27	9.0	雑木林	
28	9.3	雑木林	
29	9.6	雑木林	
30	9.9	雑木林	
31	10.2	雑木林	
32	10.5	雑木林	
33	10.8	雑木林	
34	11.1	雑木林	
35	11.4	雑木林	
36	11.7	雑木林	
37	12.0	雑木林	
38	12.3	雑木林	
39	12.6	雑木林	
40	12.9	雑木林	
41	13.2	雑木林	
42	13.5	雑木林	
43	13.8	雑木林	
44	14.1	雑木林	
45	14.4	雑木林	
46	14.7	雑木林	
47	15.0	雑木林	
48	15.3	雑木林	
49	15.6	雑木林	
50	15.9	雑木林	
51	16.2	雑木林	
52	16.5	雑木林	
53	16.8	雑木林	
54	17.1	雑木林	
55	17.4	雑木林	
56	17.7	雑木林	
57	18.0	雑木林	
58	18.3	雑木林	
59	18.6	雑木林	
60	18.9	雑木林	
61	19.2	雑木林	
62	19.5	雑木林	
63	19.8	雑木林	
64	20.1	雑木林	
65	20.4	雑木林	
66	20.7	雑木林	
67	21.0	雑木林	
68	21.3	雑木林	
69	21.6	雑木林	
70	21.9	雑木林	
71	22.2	雑木林	
72	22.5	雑木林	
73	22.8	雑木林	
74	23.1	雑木林	
75	23.4	雑木林	
76	23.7	雑木林	
77	24.0	雑木林	
78	24.3	雑木林	
79	24.6	雑木林	
80	24.9	雑木林	
81	25.2	雑木林	
82	25.5	雑木林	
83	25.8	雑木林	
84	26.1	雑木林	
85	26.4	雑木林	
86	26.7	雑木林	
87	27.0	雑木林	
88	27.3	雑木林	
89	27.6	雑木林	
90	27.9	雑木林	
91	28.2	雑木林	
92	28.5	雑木林	
93	28.8	雑木林	
94	29.1	雑木林	
95	29.4	雑木林	
96	29.7	雑木林	
97	30.0	雑木林	
98	30.3	雑木林	
99	30.6	雑木林	
100	30.9	雑木林	

平成二十九年国土地院定
平成三十年国土地院定