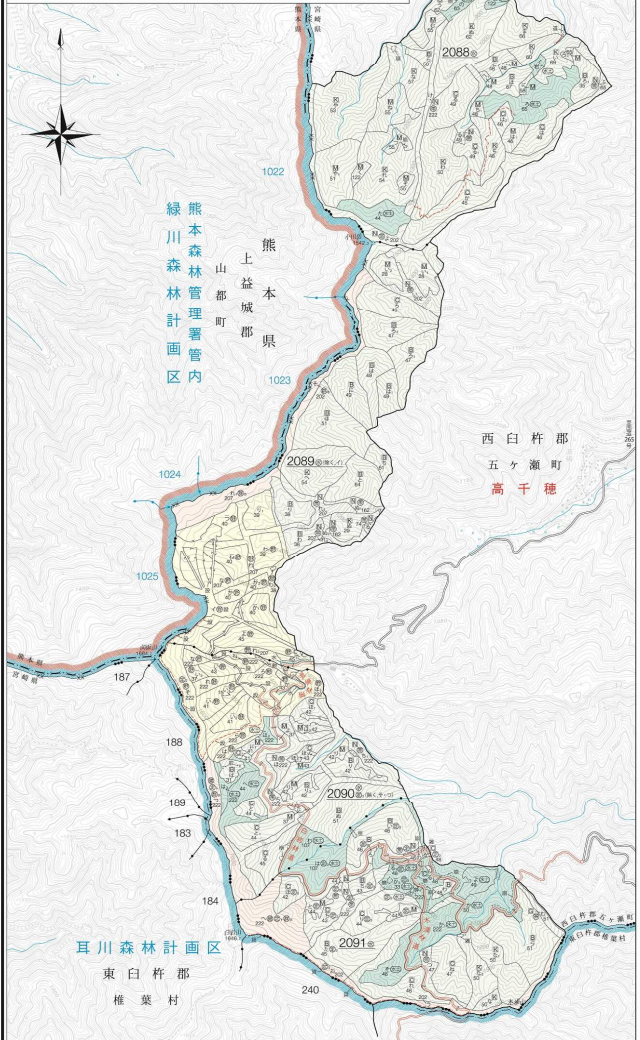
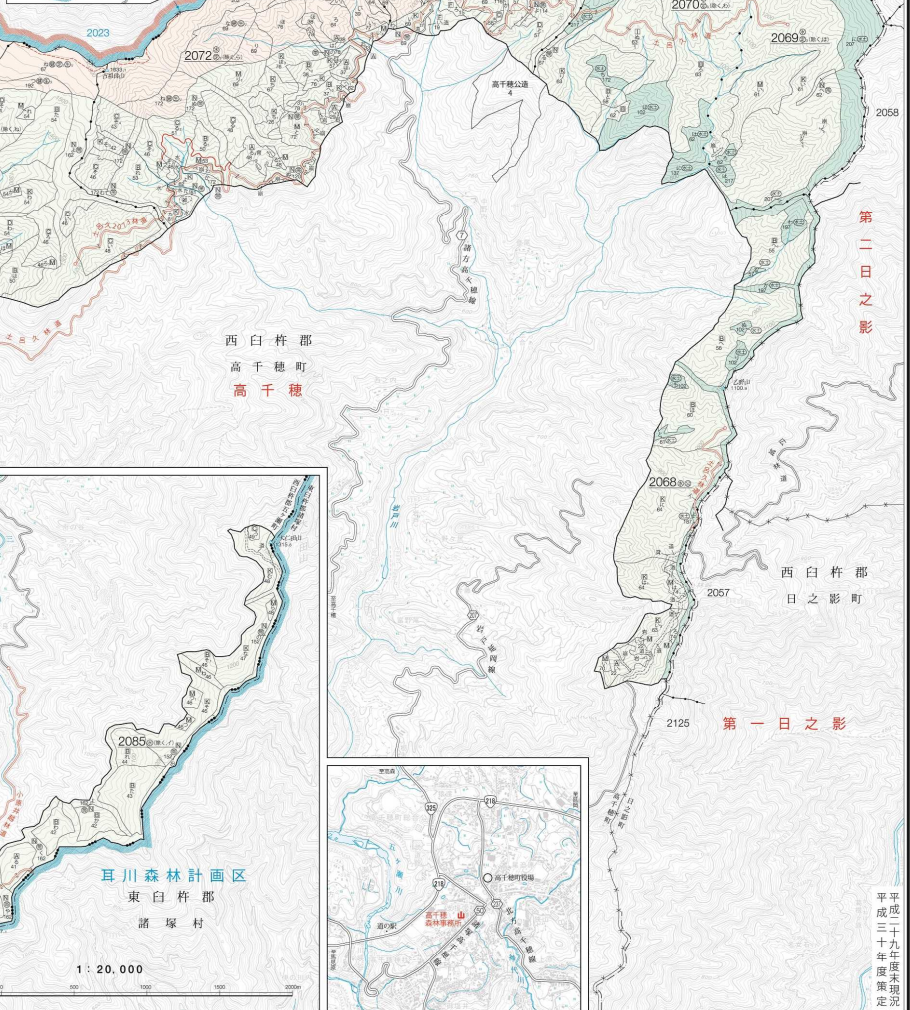
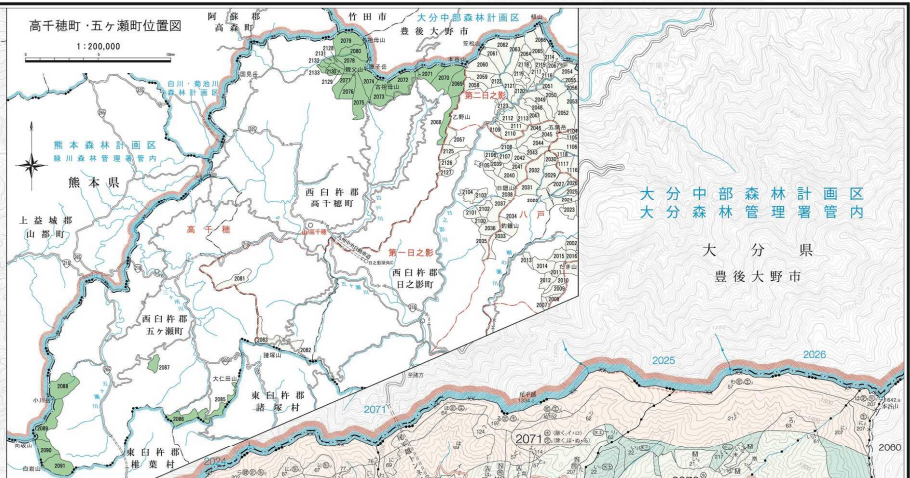
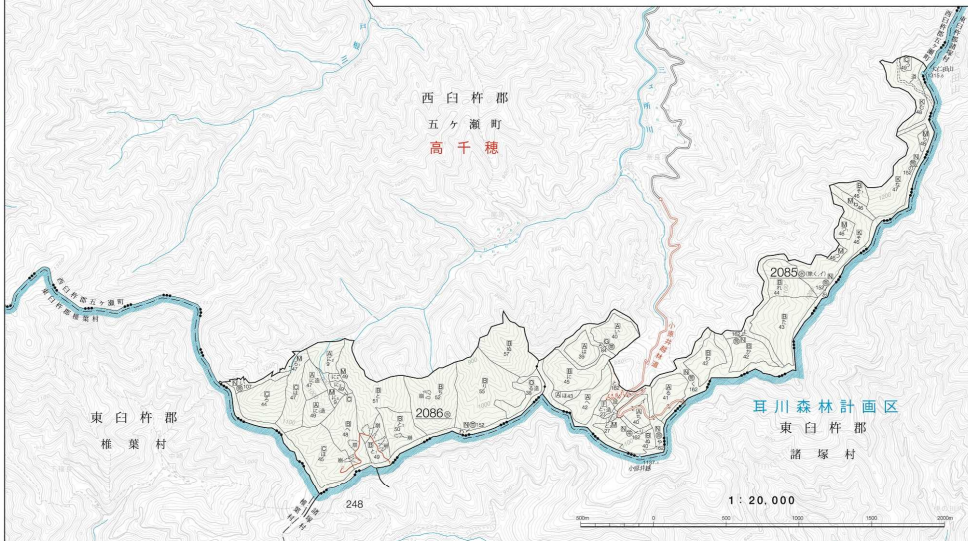
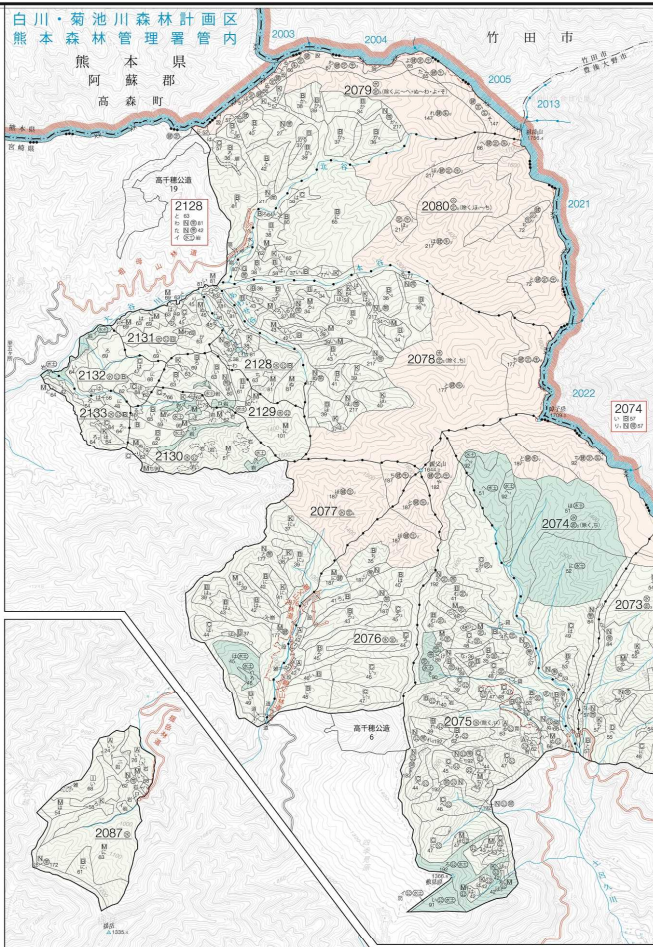


# 五ヶ瀬川森林計画区 第5次国有林野施業実施計画図 4葉の内1



凡		例	
記号	種別	記号	種別
①	水源かん養保安林	①	自然観察教育林
②	水源かん養保安林	②	水源かん養保安林
③	水源かん養保安林	③	水源かん養保安林
④	水源かん養保安林	④	水源かん養保安林
⑤	水源かん養保安林	⑤	水源かん養保安林
⑥	水源かん養保安林	⑥	水源かん養保安林
⑦	水源かん養保安林	⑦	水源かん養保安林
⑧	水源かん養保安林	⑧	水源かん養保安林
⑨	水源かん養保安林	⑨	水源かん養保安林
⑩	水源かん養保安林	⑩	水源かん養保安林
⑪	水源かん養保安林	⑪	水源かん養保安林
⑫	水源かん養保安林	⑫	水源かん養保安林
⑬	水源かん養保安林	⑬	水源かん養保安林
⑭	水源かん養保安林	⑭	水源かん養保安林
⑮	水源かん養保安林	⑮	水源かん養保安林
⑯	水源かん養保安林	⑯	水源かん養保安林
⑰	水源かん養保安林	⑰	水源かん養保安林
⑱	水源かん養保安林	⑱	水源かん養保安林
⑲	水源かん養保安林	⑲	水源かん養保安林
⑳	水源かん養保安林	⑳	水源かん養保安林
㉑	水源かん養保安林	㉑	水源かん養保安林
㉒	水源かん養保安林	㉒	水源かん養保安林
㉓	水源かん養保安林	㉓	水源かん養保安林
㉔	水源かん養保安林	㉔	水源かん養保安林
㉕	水源かん養保安林	㉕	水源かん養保安林
㉖	水源かん養保安林	㉖	水源かん養保安林
㉗	水源かん養保安林	㉗	水源かん養保安林
㉘	水源かん養保安林	㉘	水源かん養保安林
㉙	水源かん養保安林	㉙	水源かん養保安林
㉚	水源かん養保安林	㉚	水源かん養保安林
㉛	水源かん養保安林	㉛	水源かん養保安林
㉜	水源かん養保安林	㉜	水源かん養保安林
㉝	水源かん養保安林	㉝	水源かん養保安林
㉞	水源かん養保安林	㉞	水源かん養保安林
㉟	水源かん養保安林	㉟	水源かん養保安林
㊱	水源かん養保安林	㊱	水源かん養保安林
㊲	水源かん養保安林	㊲	水源かん養保安林
㊳	水源かん養保安林	㊳	水源かん養保安林
㊴	水源かん養保安林	㊴	水源かん養保安林
㊵	水源かん養保安林	㊵	水源かん養保安林
㊶	水源かん養保安林	㊶	水源かん養保安林
㊷	水源かん養保安林	㊷	水源かん養保安林
㊸	水源かん養保安林	㊸	水源かん養保安林
㊹	水源かん養保安林	㊹	水源かん養保安林
㊺	水源かん養保安林	㊺	水源かん養保安林
㊻	水源かん養保安林	㊻	水源かん養保安林
㊼	水源かん養保安林	㊼	水源かん養保安林
㊽	水源かん養保安林	㊽	水源かん養保安林
㊾	水源かん養保安林	㊾	水源かん養保安林
㊿	水源かん養保安林	㊿	水源かん養保安林

所在地 宮崎県 西臼杵郡高千穂町・五ヶ瀬川



平成三十年年度未規定