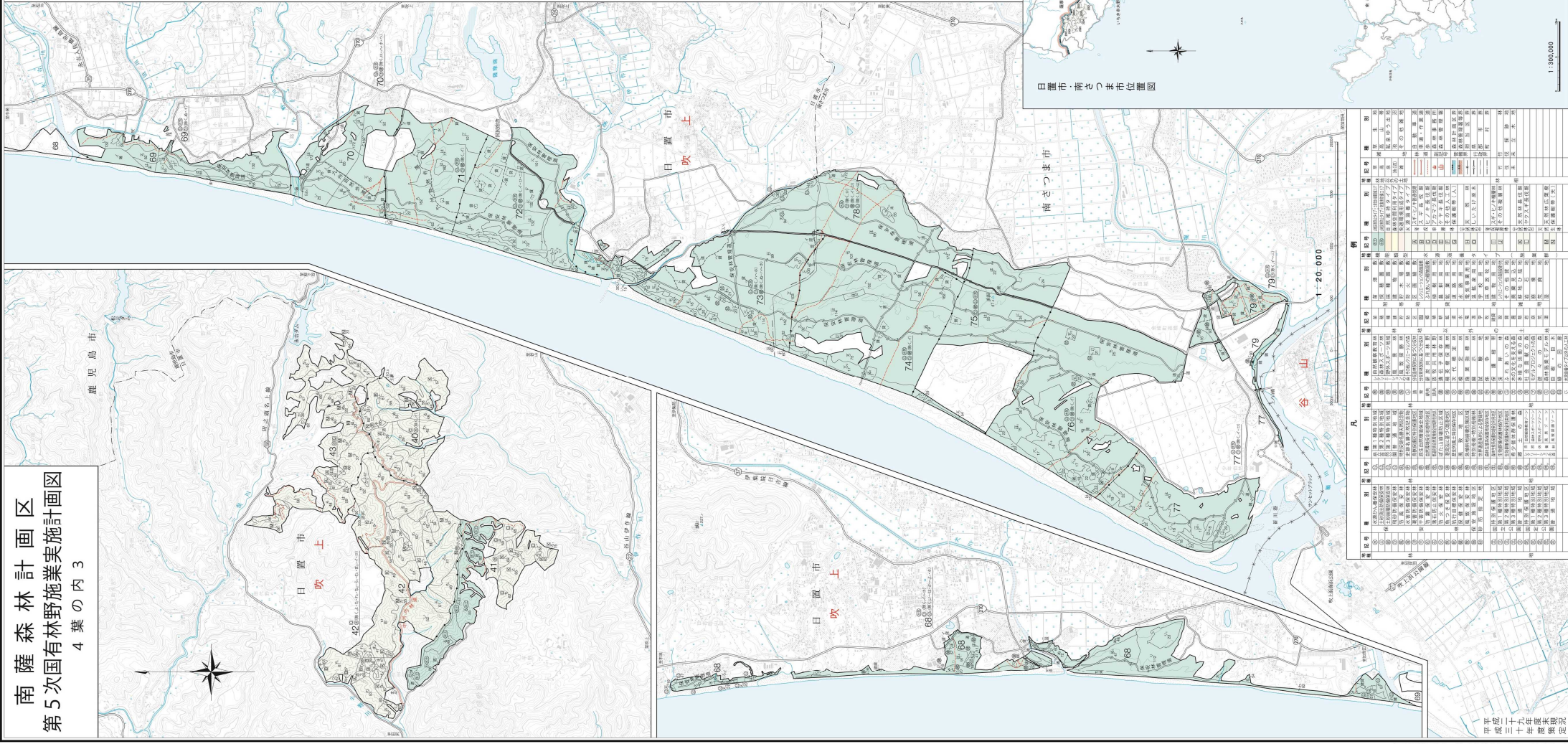
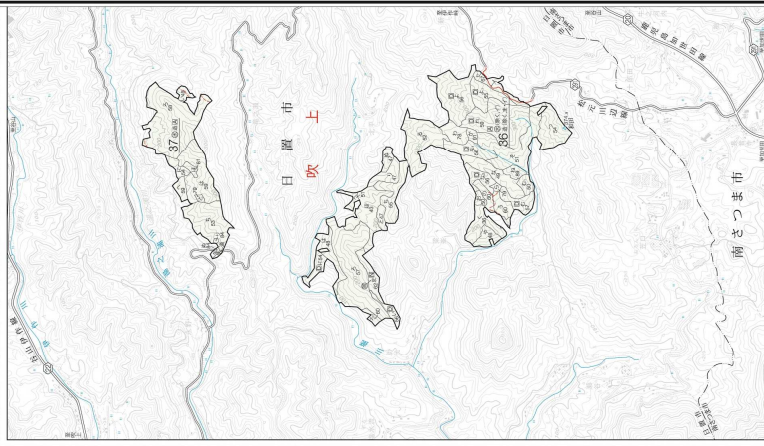
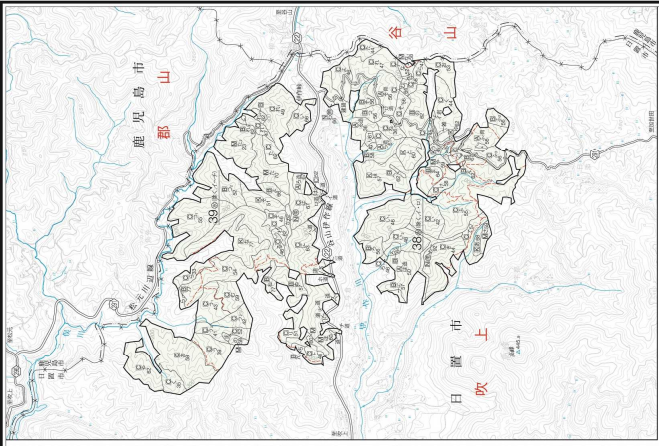


南薩森林計画区 第5次国有林野施業実施計画図

4葉の内3



例

種別	記号	説明
①	○	国有林野施業実施計画区
②	○	国有林野施業実施計画区(指定)
③	○	国有林野施業実施計画区(指定)
④	○	国有林野施業実施計画区(指定)
⑤	○	国有林野施業実施計画区(指定)
⑥	○	国有林野施業実施計画区(指定)
⑦	○	国有林野施業実施計画区(指定)
⑧	○	国有林野施業実施計画区(指定)
⑨	○	国有林野施業実施計画区(指定)
⑩	○	国有林野施業実施計画区(指定)
⑪	○	国有林野施業実施計画区(指定)
⑫	○	国有林野施業実施計画区(指定)
⑬	○	国有林野施業実施計画区(指定)
⑭	○	国有林野施業実施計画区(指定)
⑮	○	国有林野施業実施計画区(指定)
⑯	○	国有林野施業実施計画区(指定)
⑰	○	国有林野施業実施計画区(指定)
⑱	○	国有林野施業実施計画区(指定)
⑲	○	国有林野施業実施計画区(指定)
⑳	○	国有林野施業実施計画区(指定)
㉑	○	国有林野施業実施計画区(指定)
㉒	○	国有林野施業実施計画区(指定)
㉓	○	国有林野施業実施計画区(指定)
㉔	○	国有林野施業実施計画区(指定)
㉕	○	国有林野施業実施計画区(指定)
㉖	○	国有林野施業実施計画区(指定)
㉗	○	国有林野施業実施計画区(指定)
㉘	○	国有林野施業実施計画区(指定)
㉙	○	国有林野施業実施計画区(指定)
㉚	○	国有林野施業実施計画区(指定)
㉛	○	国有林野施業実施計画区(指定)
㉜	○	国有林野施業実施計画区(指定)
㉝	○	国有林野施業実施計画区(指定)
㉞	○	国有林野施業実施計画区(指定)
㉟	○	国有林野施業実施計画区(指定)
㊱	○	国有林野施業実施計画区(指定)
㊲	○	国有林野施業実施計画区(指定)
㊳	○	国有林野施業実施計画区(指定)
㊴	○	国有林野施業実施計画区(指定)
㊵	○	国有林野施業実施計画区(指定)
㊶	○	国有林野施業実施計画区(指定)
㊷	○	国有林野施業実施計画区(指定)
㊸	○	国有林野施業実施計画区(指定)
㊹	○	国有林野施業実施計画区(指定)
㊺	○	国有林野施業実施計画区(指定)
㊻	○	国有林野施業実施計画区(指定)
㊼	○	国有林野施業実施計画区(指定)
㊽	○	国有林野施業実施計画区(指定)
㊾	○	国有林野施業実施計画区(指定)
㊿	○	国有林野施業実施計画区(指定)