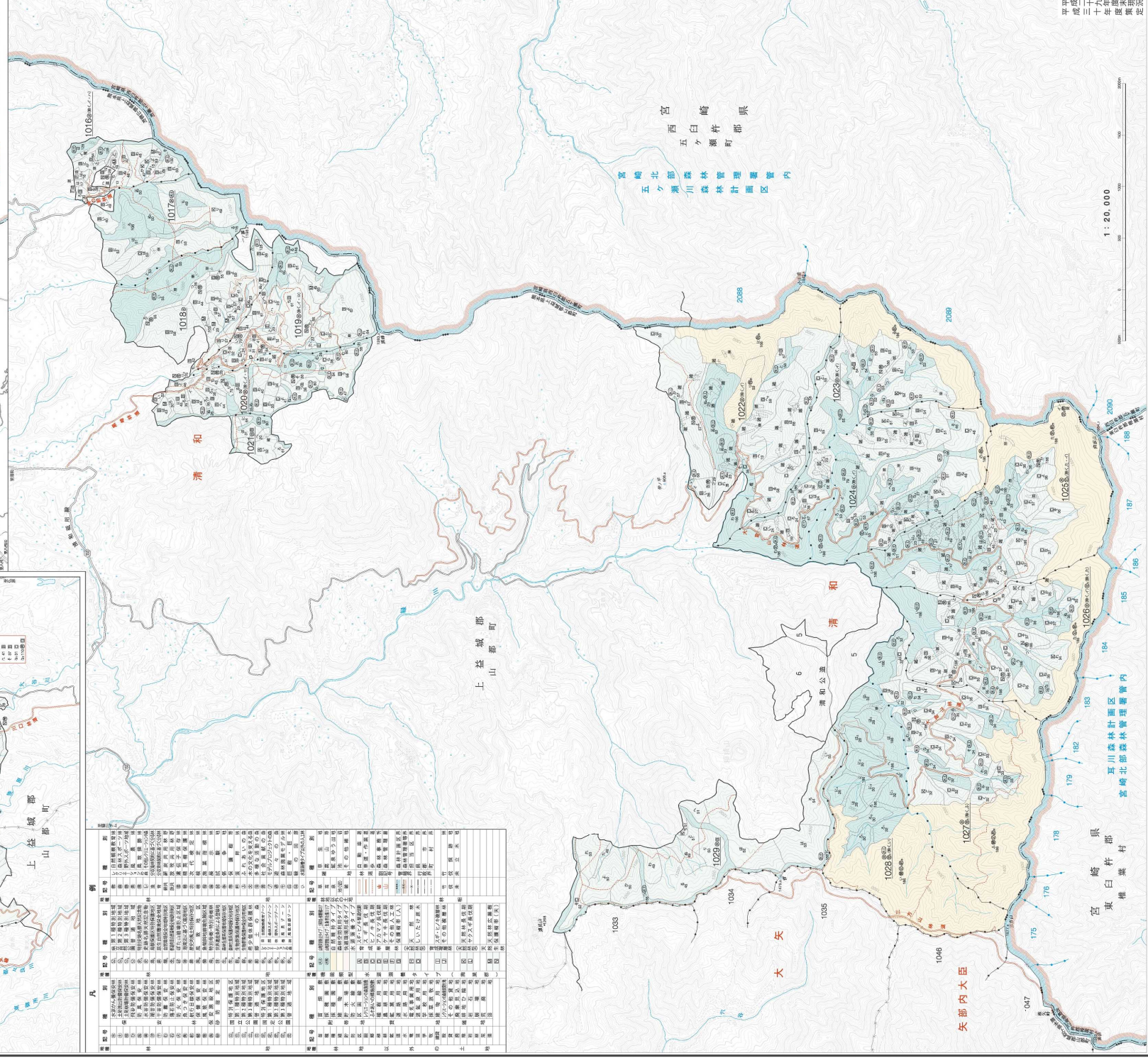
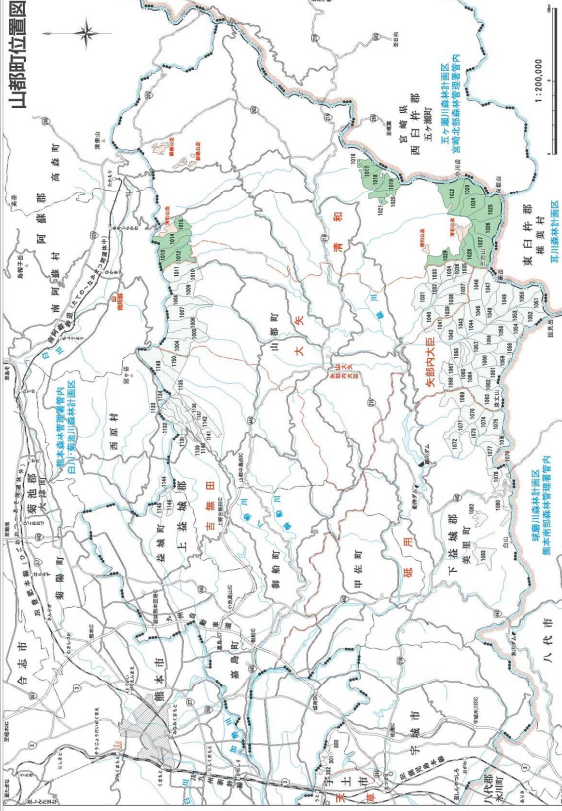


緑川森林計画区 第5次全国有林野施業実施計画図

5葉の内2



管理区分	管理区分名	管理区分番号	管理区分面積	管理区分人口	管理区分人口密度	管理区分人口増加率	管理区分人口減少率	管理区分人口増加率(推定)	管理区分人口減少率(推定)	管理区分人口増加率(推定)	管理区分人口減少率(推定)
1	緑川森林計画区	1012	1,234.5	12,345	100	1.2	-0.5	1.2	-0.5	1.2	-0.5
2
3
4
5
6
7
8
9
10