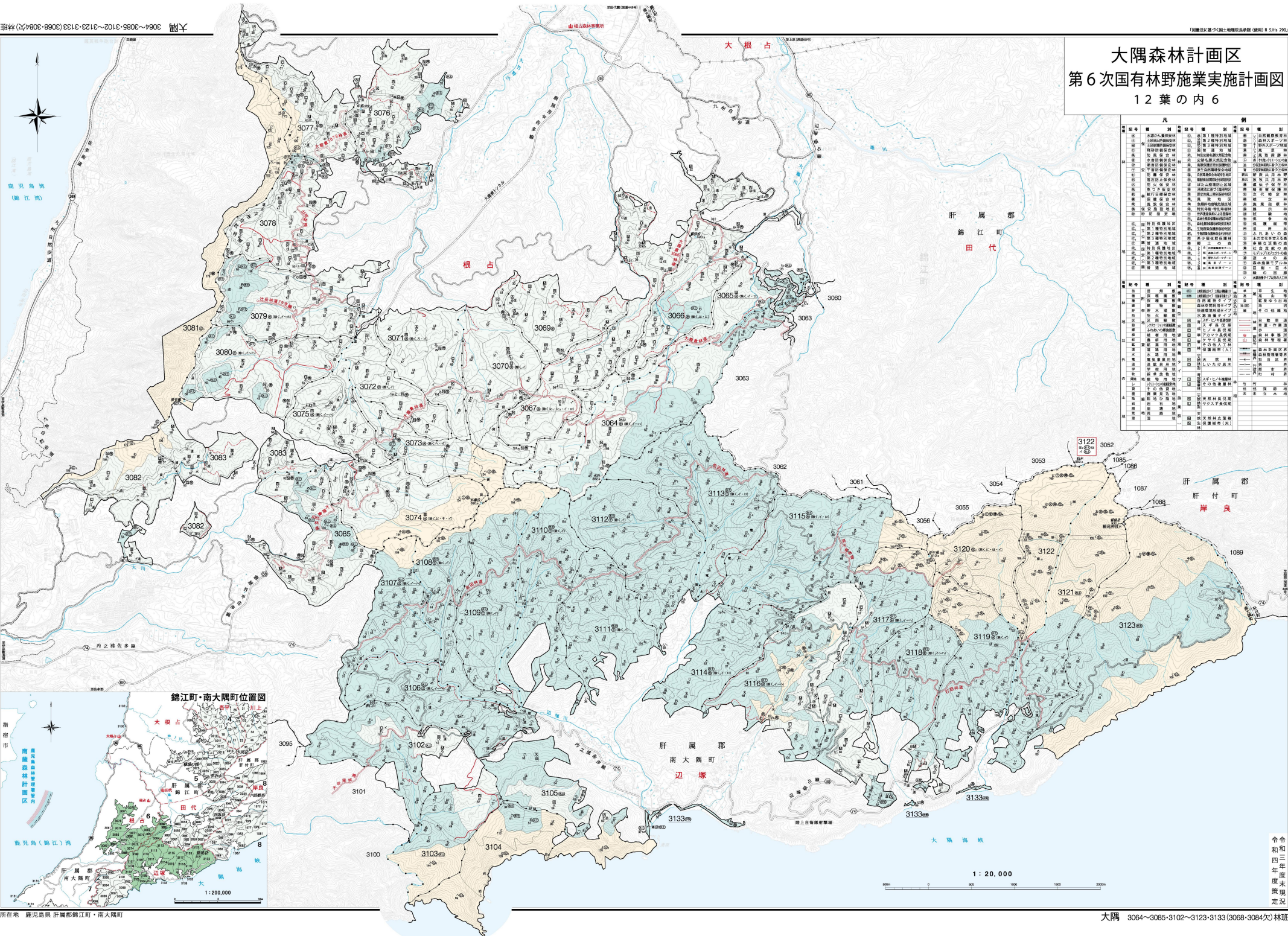


大隅森林計画区 第6次国有林野施業実施計画図 12葉の内6

凡		例	
記号	種別	記号	種別
①	国有林野施業計画区	①	国有林野施業計画区
②	国有林野施業計画区	②	国有林野施業計画区
③	国有林野施業計画区	③	国有林野施業計画区
④	国有林野施業計画区	④	国有林野施業計画区
⑤	国有林野施業計画区	⑤	国有林野施業計画区
⑥	国有林野施業計画区	⑥	国有林野施業計画区
⑦	国有林野施業計画区	⑦	国有林野施業計画区
⑧	国有林野施業計画区	⑧	国有林野施業計画区
⑨	国有林野施業計画区	⑨	国有林野施業計画区
⑩	国有林野施業計画区	⑩	国有林野施業計画区
⑪	国有林野施業計画区	⑪	国有林野施業計画区
⑫	国有林野施業計画区	⑫	国有林野施業計画区
⑬	国有林野施業計画区	⑬	国有林野施業計画区
⑭	国有林野施業計画区	⑭	国有林野施業計画区
⑮	国有林野施業計画区	⑮	国有林野施業計画区
⑯	国有林野施業計画区	⑯	国有林野施業計画区
⑰	国有林野施業計画区	⑰	国有林野施業計画区
⑱	国有林野施業計画区	⑱	国有林野施業計画区
⑲	国有林野施業計画区	⑲	国有林野施業計画区
⑳	国有林野施業計画区	⑳	国有林野施業計画区
㉑	国有林野施業計画区	㉑	国有林野施業計画区
㉒	国有林野施業計画区	㉒	国有林野施業計画区
㉓	国有林野施業計画区	㉓	国有林野施業計画区
㉔	国有林野施業計画区	㉔	国有林野施業計画区
㉕	国有林野施業計画区	㉕	国有林野施業計画区
㉖	国有林野施業計画区	㉖	国有林野施業計画区
㉗	国有林野施業計画区	㉗	国有林野施業計画区
㉘	国有林野施業計画区	㉘	国有林野施業計画区
㉙	国有林野施業計画区	㉙	国有林野施業計画区
㉚	国有林野施業計画区	㉚	国有林野施業計画区
㉛	国有林野施業計画区	㉛	国有林野施業計画区
㉜	国有林野施業計画区	㉜	国有林野施業計画区
㉝	国有林野施業計画区	㉝	国有林野施業計画区
㉞	国有林野施業計画区	㉞	国有林野施業計画区
㉟	国有林野施業計画区	㉟	国有林野施業計画区
㊱	国有林野施業計画区	㊱	国有林野施業計画区
㊲	国有林野施業計画区	㊲	国有林野施業計画区
㊳	国有林野施業計画区	㊳	国有林野施業計画区
㊴	国有林野施業計画区	㊴	国有林野施業計画区
㊵	国有林野施業計画区	㊵	国有林野施業計画区
㊶	国有林野施業計画区	㊶	国有林野施業計画区
㊷	国有林野施業計画区	㊷	国有林野施業計画区
㊸	国有林野施業計画区	㊸	国有林野施業計画区
㊹	国有林野施業計画区	㊹	国有林野施業計画区
㊺	国有林野施業計画区	㊺	国有林野施業計画区
㊻	国有林野施業計画区	㊻	国有林野施業計画区
㊼	国有林野施業計画区	㊼	国有林野施業計画区
㊽	国有林野施業計画区	㊽	国有林野施業計画区
㊾	国有林野施業計画区	㊾	国有林野施業計画区
㊿	国有林野施業計画区	㊿	国有林野施業計画区



九州森林管理局 大隅森林管理署 田代・根占・辺塚担当区
所在地 鹿児島県 肝属郡錦江町・南大隅町

令和
四年
度
策
定
図