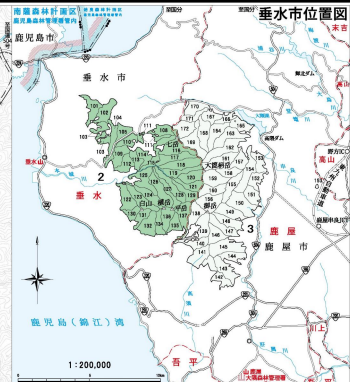
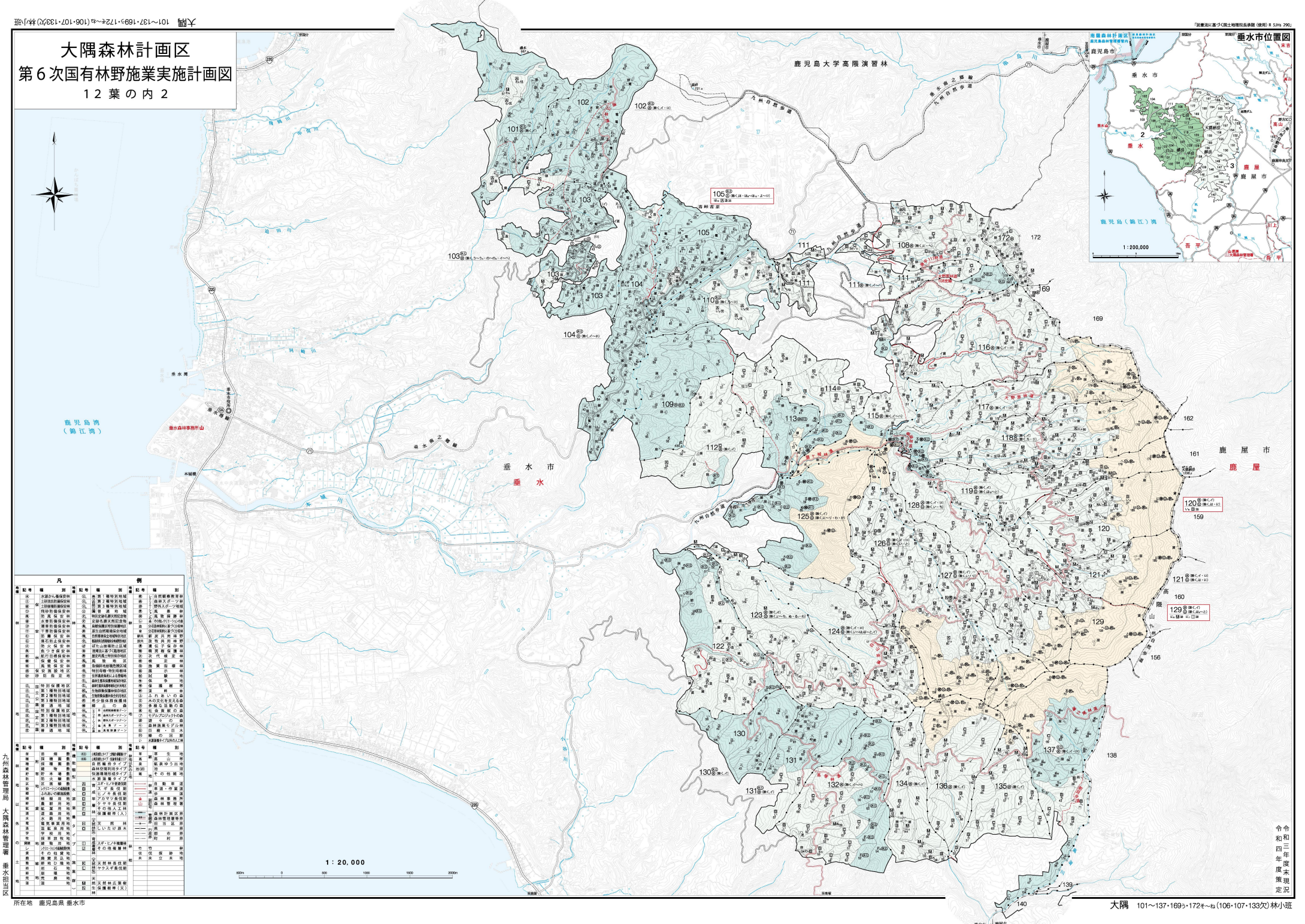


大隅森林計画区 第6次国有林野施業実施計画図 12葉の内2



凡	凡	凡	凡
101 国有林野施業実施計画図	102 国有林野施業実施計画図	103 国有林野施業実施計画図	104 国有林野施業実施計画図
105 国有林野施業実施計画図	106 国有林野施業実施計画図	107 国有林野施業実施計画図	108 国有林野施業実施計画図
109 国有林野施業実施計画図	110 国有林野施業実施計画図	111 国有林野施業実施計画図	112 国有林野施業実施計画図
113 国有林野施業実施計画図	114 国有林野施業実施計画図	115 国有林野施業実施計画図	116 国有林野施業実施計画図
117 国有林野施業実施計画図	118 国有林野施業実施計画図	119 国有林野施業実施計画図	120 国有林野施業実施計画図
121 国有林野施業実施計画図	122 国有林野施業実施計画図	123 国有林野施業実施計画図	124 国有林野施業実施計画図
125 国有林野施業実施計画図	126 国有林野施業実施計画図	127 国有林野施業実施計画図	128 国有林野施業実施計画図
129 国有林野施業実施計画図	130 国有林野施業実施計画図	131 国有林野施業実施計画図	132 国有林野施業実施計画図
133 国有林野施業実施計画図	134 国有林野施業実施計画図	135 国有林野施業実施計画図	136 国有林野施業実施計画図
137 国有林野施業実施計画図	138 国有林野施業実施計画図	139 国有林野施業実施計画図	140 国有林野施業実施計画図

九州森林管理局 大隅森林管理署 垂水担当区

令和四年年度策定

所在地 鹿児島県 垂水市

大隅 101~137・169・172〜172(106・107・107・133)林小班